



## IAC RNAV

APROXIMACION POR INSTRUMENTOS OACI

ICAO INSTRUMENT APPROACH

ELEV. AD: 423, THR 11: 420

ARAUCA

SANTIAGO PEREZ

CAT: A/B/C/D

RNAV (GNSS) RWY 11

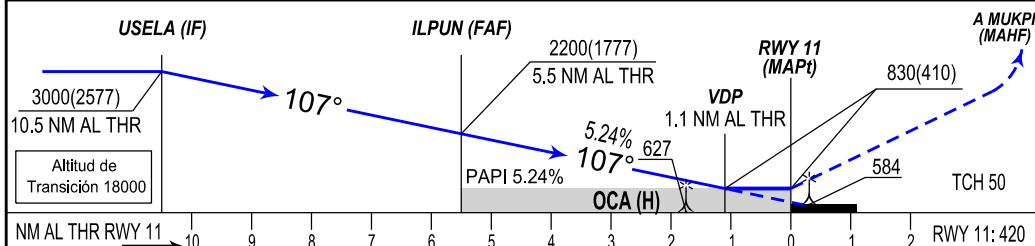
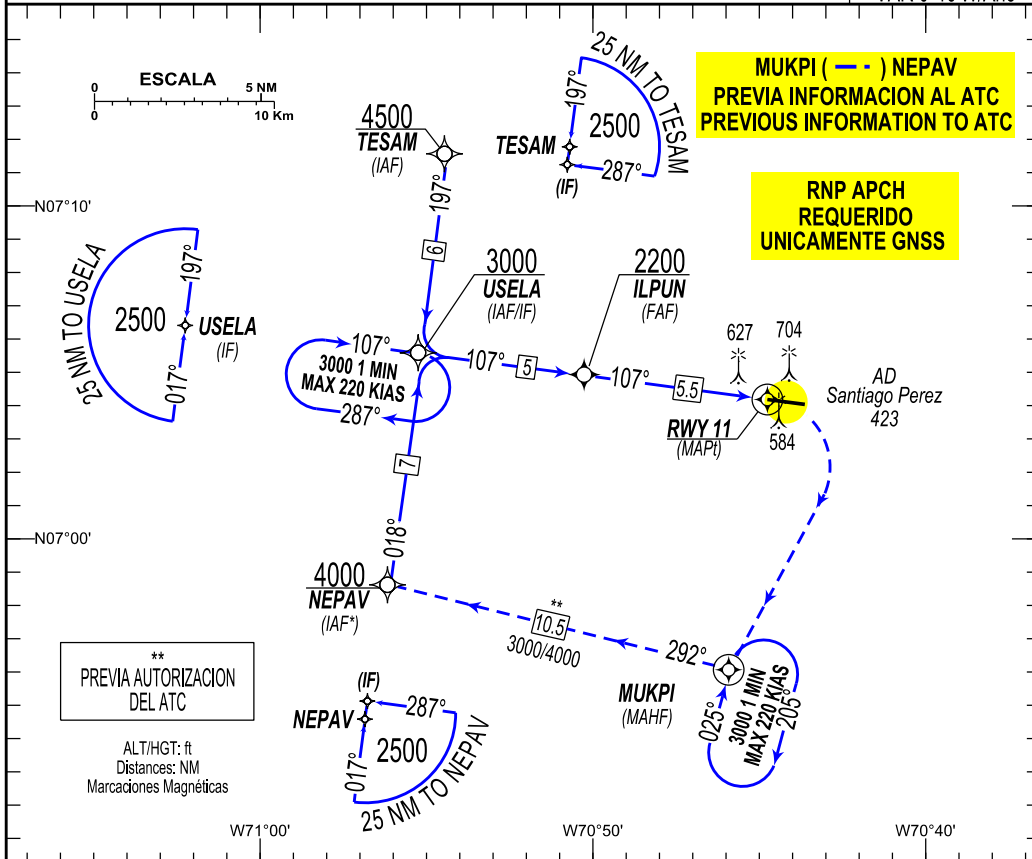
APP: CUCUTA SUR Aproximación/Approach : 119.6 MHz.

TWR: SANTIAGO PEREZ Torre/Tower 118.1 MHz

DECL/ARP

9°39'W/16

VAR 0°19'W/Año

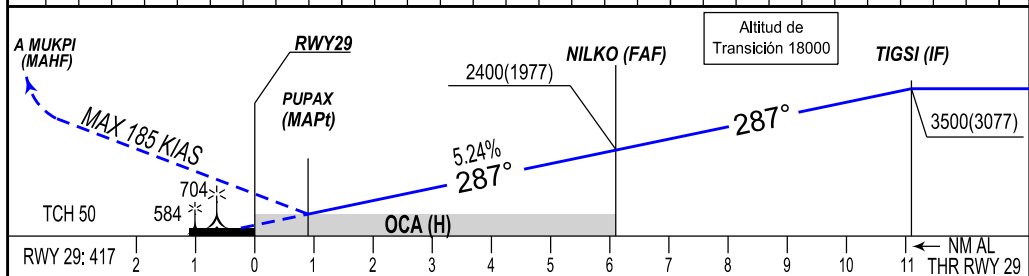
**APP FRUSTRADA:** VIRAR DERECHA HACIA EL CIRCUITO DE ESPERA MUKPI EN ASCENSO A 3000.**MISSED APPROACH:** TURN RIGHT TO MUKPI HOLDING PATTERN CLIMBING TO 3000.

C A T	LNAV DIRECTO Straight In landing		CIRCULAR CIRCLING		MNM AD: Distancias verticales en pies y VIS en metros, Vertical distances in ft and VIS in meters.									
	OCA (H)	VISIBILIDAD	OCA (H)	VISIBILIDAD										
A	830 (410)	2100	1000 (582)	2800	FAF TO MAPt 5.5 NM					ALTITUD VS DISTANCIA GPS TO THR 11				
B			3300		GS	90	110	130	150	180	NM	5	4	3
C		2300	1120 (702)	4400	min:seg	3:40	3:00	2:32	2:12	1:50	ft	2061	1743	1425
D			4700		ft/min	374	457	540	623	747		1107	788	

ARAUCA / AD SANTIAGO PEREZ  
SKUC / IAC RNAV (GNSS) RWY 11

PATH TERM	NOMBRE PUNTO DE RECORRIDO	LATITUD (NORTE) 0° / 0' / 0.00 "	LONGITUD (WHISKEY) 0° / 0' / 0.00 "	FB / FO	RUMBO M° (T°)	DISTANCIA ENTRE PUNTOS (NM)	DIRECCIÓN DEL VIRAJE	ALTITUD + / AT / -	LIMITE DE VELOCIDAD (Kts)	VPA	PERF DE NAV
BARRA EN T TRAMO LATERAL DERECHO											
IF	NEPAV (IAF R)	06°58'37.07"	70°56'10.44"	FB	X	X	X	4000+	X	X	RNP APCH
TF	USELA (IF)	07°05'35.44"	70°55'15.10"	FB	018° (008.03°)	7	R	3000+	X	X	RNP APCH
TF	ILPUN (FAF)	07°04'55.97"	70°50'15.94"	FB	107° (097.50°)	5	X	2200+	X	X	RNP APCH
TF	RWY11 (MAPT)	07°04'12.55"	70°44'46.88"	FO	107° (097.50°)	5,5	X	830 +	X	-5,24%	RNP APCH
DF	MUKPI (MAHF)	06°56'03.86"	70°45'55.23"	FB	X	X	R	3000+	X	X	RNP APCH
HM	MUKPI (MAHF)	06°56'03.86"	70°45'55.23"	FO	025° (015.16°)	X	R	3000+	X	X	RNP APCH
BARRA EN T TRAMO LATERAL IZQUIERDO											
IF	TESAM (IAF L)	07°11'34.04"	70°54'27.64"	FB	X	X	X	4500+	X	X	RNP APCH
TF	USELA (IF)	07°05'35.44"	70°55'15.10"	FB	197° (187.51°)	6	L	3000+	X	X	RNP APCH
TF	ILPUN (FAF)	07°04'55.97"	70°50'15.94"	FB	107° (097.50°)	5	X	2200+	X	X	RNP APCH
TF	RWY11 (MAPT)	07°04'12.55"	70°44'46.88"	FO	107° (097.50°)	5,5	X	830 +	X	-5,24%	RNP APCH
DF	MUKPI (MAHF)	06°56'03.86"	70°45'55.23"	FB	X	X	R	3000+	X	X	RNP APCH
HM	MUKPI (MAHF)	06°56'03.86"	70°45'55.23"	FO	025° (015.16°)	X	R	3000+	X	X	RNP APCH

9°39'W/16  
VAR 0°19'W/Año



**MISSED APPROACH:** TURN LEFT TO MUKPI HOLDING PATTERN CLIMBING TO 3000.

C A T	LNAV Straight in landing		CIRCULAR CIRCLING		MNM AD: Distancias verticales en pies y VIS en metros, Vertical distances in ft and VIS in meters.											
	OCA (H)	VISIBILIDAD	OCA (H)	VISIBILIDAD												
A	750 (333)	1700	1000	2800	FAF TO MAP: 5.2 NM						ALTITUD VS DISTANCIA GPS TO THR 29					
B			(582)	3300	GS	90	110	130	150	180	NM	6	5	4	3	2
C		1900	1120	4400	min:seg	3:28	2:50	2:24	2:05	1:44	ft	2376	2058	1740	1421	1103
D			(702)	4700	ft/m/n	476	582	688	793	952						

ARAUCA / AD SANTIAGO PEREZ  
SKUC / IAC RNAV (GNSS) RWY 29

PATH TERM	NOMBRE PUNTO DE RECORRIDO	LATITUD (NORTE) 0° / 0' / 0.00 "	LONGITUD (WHISKEY) 0° / 0' / 0.00"	FB / FO	RUMBO M° (T°)	DISTANCIA ENTRE PUNTOS (NM)	DIRECCIÓN DEL VIRAJE	ALTITUD + / AT / -	LIMITE DE VELOCIDAD (KTS)	VPA	PERF DE NAV
BARRA EN T TRAMO LATERAL DERECHO											
IF	UPUNI (IAF R)	07°08'26.57"	70°30'47.76"	FB	X	X	X	5000 +	220	X	RNP APCH
TF	TIGSI (IF)	07°02'27.97"	70°31'35.20"	FB	197° (187.45°)	6	R	3500 +	X	X	RNP APCH
TF	NILKO (FAF)	07°03'15.39"	70°37'34.15"	FB	287° (277.47°)	6	X	2400 +	X	X	RNP APCH
TF	PUPAX (MAPT)	07°03'56.49"	70°42'45.25"	FO	287° (277.47°)	5,2	X	750 +	185	-5.24%	RNP APCH
DF	MUKPI (MAHF)	06°56'03.86"	70°45'55.23"	FO	X	X	L	3000 +	220	X	RNP APCH
HM	MUKPI (MAHF)	06°56'03.86"	70°45'55.23"	FO	025° (015.16°)	X	R	3000 +	X	X	RNP APCH
BARRA EN T TRAMO LATERAL IZQUIERDO											
IF	ASEXU (IAF L)	06°56'29.36"	70°32'22.62"	FB	X	X	X	5000 +	220	X	RNP APCH
TF	TIGSI (IF)	07°02'27.97"	70°31'35.20"	FB	017° (007.46°)	6	L	3500 +	X	X	RNP APCH
TF	NILKO (FAF)	07°03'15.39"	70°37'34.15"	FB	287° (277.47°)	6	X	2400 +	X	X	RNP APCH
TF	PUPAX (MAPT)	07°03'56.49"	70°42'45.25"	FO	287° (277.47°)	5,2	X	750 +	185	-5.24%	RNP APCH
DF	MUKPI (MAHF)	06°56'03.86"	70°45'55.23"	FO	X	X	L	3000 +	220	X	RNP APCH
HM	MUKPI (MAHF)	06°56'03.86"	70°45'55.23"	FO	025° (015.16°)	X	R	3000 +	X	X	RNP APCH
BARRA EN T TRAMO CENTRAL											
IF	SIDIP (IAF C)	07°01'48.46"	70°26'36.09"	FB	X	X	X	5000 +	220	X	RNP APCH
TF	TIGSI (IF)	07°02'27.97"	70°31'35.20"	FB	287° (277.47°)	5	X	3500 +	X	X	RNP APCH
TF	NILKO (FAF)	07°03'15.39"	70°37'34.15"	FB	287° (277.47°)	6	X	2400 +	X	X	RNP APCH
TF	PUPAX (MAPT)	07°03'56.49"	70°42'45.25"	FO	287° (277.47°)	5,2	X	750 +	185	-5.24%	RNP APCH
DF	MUKPI (MAHF)	06°56'03.86"	70°45'55.23"	FO	X	X	L	3000 +	220	X	RNP APCH
HM	MUKPI (MAHF)	06°56'03.86"	70°45'55.23"	FO	025° (015.16°)	X	R	3000 +	X	X	RNP APCH