

# STAR RNAV

CARTA DE LLEGADA NORMALIZADA  
VUELO POR INSTRUMENTOS - OACI  
ICAO STANDARD INSTRUMENT ARRIVAL

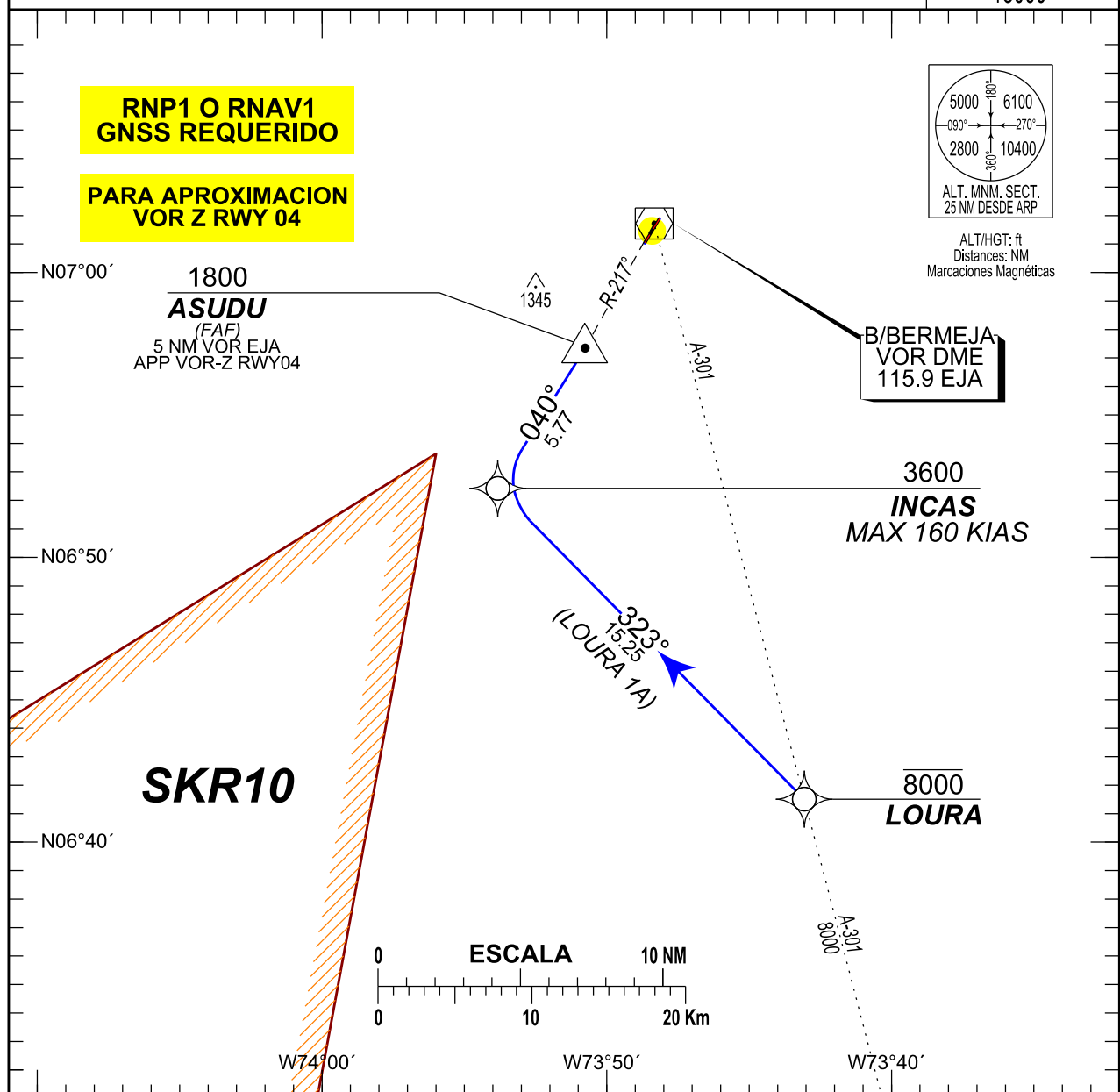
BARRANCABERMEJA  
YARIGÜES  
CAT: A/B/C  
RNAV (GNSS) RWY 04

**LOURA UNO ALFA [LOUR1A]**

DECL/ ARP  
8°W/ 17  
VAR 0°8'W / Año

APP: BUCARAMANGA Aproximación / Approach 119.0 MHz.  
TWR: YARIGÜES Torre / Tower 118.45 MHz.

ALTITUD DE  
TRANSICION  
18000'



BARRANCABERMEJA / YARIGUIES  
SKEJ / STAR1 RNAV (GNSS) RWY 04

| PATH<br>TERM | NOMBRE<br>DE RECORRIDO | LATITUD<br>(NORTE)<br>0°0'0.00" | LONGITUD<br>(WHISKEY)<br>0°0'0.00" | FB/FO | RUMBO<br>M°(T°) | DISTANCIA<br>ENTRE PUNTOS<br>(NM) | DIRECCION<br>DEL VIRAJE | ALTITUD 1<br>+ / AT / - | ALTITUD 2<br>+ / AT / - | LIMITE DE<br>VELOCIDAD<br>(KTS) | PDG | PERFORM.<br>NAVEGACION |
|--------------|------------------------|---------------------------------|------------------------------------|-------|-----------------|-----------------------------------|-------------------------|-------------------------|-------------------------|---------------------------------|-----|------------------------|
| LOURA 1A     |                        |                                 |                                    |       |                 |                                   |                         |                         |                         |                                 |     |                        |
| IF           | LOURA                  | N06°41'30.480"                  | W073°43'03.870"                    | FB    | X               | X                                 | X                       | 8000 AT                 | X                       | X                               | X   | RNP1 ó RNAV 1          |
| TF           | INCAS                  | N06°52'25.240"                  | W073°53'49.550"                    | FB    | 323° (315.40°T) | 15.25                             | X                       | 3600 +                  | X                       | 160                             | X   | RNP1 ó RNAV 1          |
| TF           | ASUDU (FAF)            | N06°57'20.700"                  | W073°50'45.600"                    | FB    | 040°(031.89°T)  | 5.77                              | X                       | 1800 +                  | X                       | X                               | X   | RNP1 ó RNAV 1          |

# STAR RNAV

CARTA DE LLEGADA NORMALIZADA  
VUELO POR INSTRUMENTOS - OACI  
ICAO STANDARD INSTRUMENT ARRIVAL

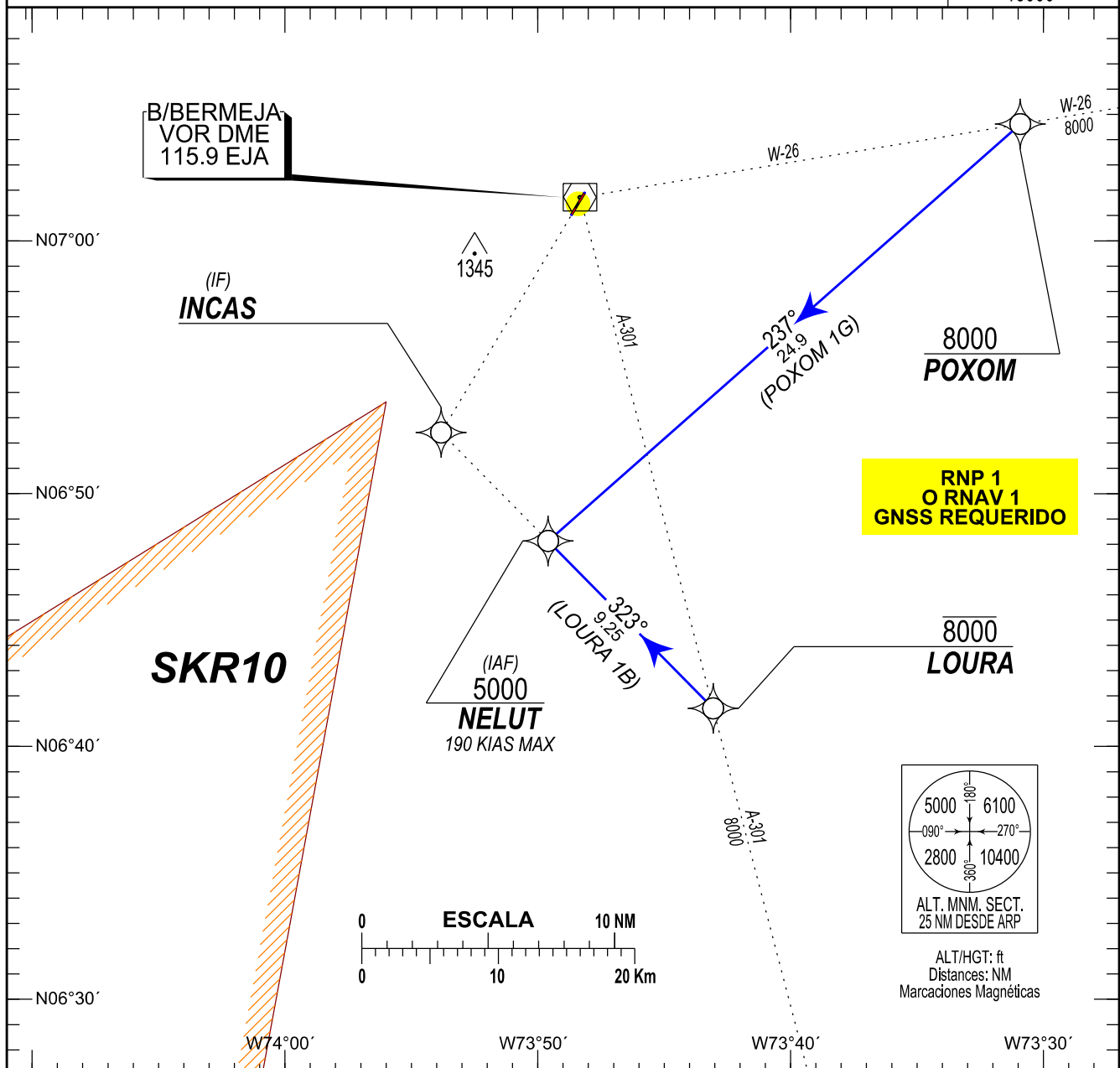
BARRANCABERMEJA  
YARIGÜES  
CAT: A/B/C  
RNAV (GNSS) RWY 04

**LOURA UNO BRAVO [LOUR1B], POXOM UNO GOLF [POXO1G]**

DECL/ ARP  
8°W/ 17  
VAR 0°8'W / Año

APP: BUCARAMANGA Aproximación / Approach 119.0 MHz.  
TWR: YARIGÜES Torre / Tower 118.45 MHz.

ALTITUD DE  
TRANSICION  
18000'



BARRANCABERMEJA / YARIGUIES  
SKEJ / STAR2 RNAV (GNSS) RWY 04

| PATH<br>TERM | NOMBRE<br>DE RECORRIDO | LATITUD<br>(NORTE)<br>0°/0'0.00 " | LONGITUD<br>(WHISKEY)<br>0°/0'0.00 " | FB/FO | RUMBO<br>M°(T°) | DISTANCIA<br>ENTRE PUNTOS<br>(NM) | DIRECCION<br>DEL VIRAJE | ALTITUD 1<br>+ / AT / - | ALTITUD 2<br>+ / AT / - | LIMITE DE<br>VELOCIDAD<br>(Kts) | PDG | PERFORM.<br>NAVEGACION |
|--------------|------------------------|-----------------------------------|--------------------------------------|-------|-----------------|-----------------------------------|-------------------------|-------------------------|-------------------------|---------------------------------|-----|------------------------|
| LOURA 1B     |                        |                                   |                                      |       |                 |                                   |                         |                         |                         |                                 |     |                        |
| IF           | LOURA                  | N06°41'30.4800"                   | W073°43'03.8700"                     | FB    | X               | X                                 | X                       | 8000 AT                 | X                       | X                               | X   | RNP1 ó RNAV 1          |
| TF           | NELUT (IAF)            | N06°48'07.66"                     | W073°49'35.46"                       | FB    | 323° (315.40°T) | 9.25                              | X                       | 5000+                   | X                       | 190                             | X   | RNP1 ó RNAV 1          |
| POXOM 1G     |                        |                                   |                                      |       |                 |                                   |                         |                         |                         |                                 |     |                        |
| IF           | POXOM                  | N07°04'37.000"                    | W073°30'55.000"                      | FB    | X               | X                                 | X                       | 8000+                   | X                       | X                               | X   | RNP1 ó RNAV 1          |
| TF           | NELUT (IAF)            | N06°48'07.66"                     | W073°49'35.46"                       | FB    | 237° (228.54°T) | 24.9                              | X                       | 5000+                   | X                       | 190                             | X   | RNP1 ó RNAV 1          |

# STAR

CARTA DE LLEGADA NORMALIZADA  
VUELO POR INSTRUMENTOS - OACI  
ICAO STANDARD INSTRUMENT ARRIVAL

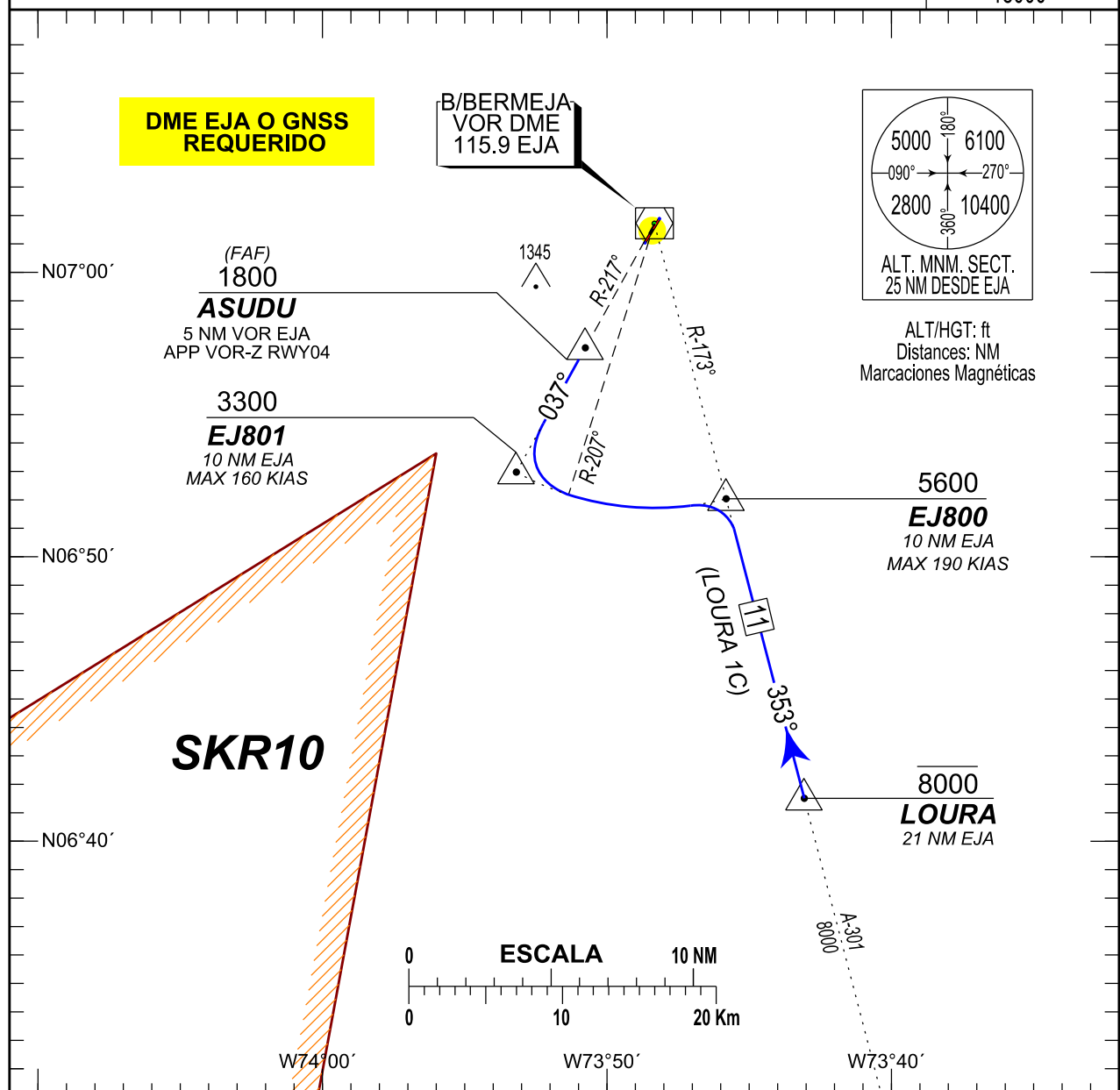
BARRANCABERMEJA  
YARIGÜES  
CAT: A/B/C  
RWY 04

**LOURA UNO CHARLIE [LOUR1C]**

DECL/ EJA  
8°W/ 17  
VAR 0°8'W / Año

APP: BUCARAMANGA Aproximación / Approach 119.0 MHz.  
TWR: YARIGÜES Torre / Tower 118.45 MHz.

ALTITUD DE  
TRANSICION  
18000'



PAGINA  
DEJADA  
INTENCIONALMENTE  
EN BLANCO