

CARTA DE SALIDA NORMALIZADA-VUELO  
POR INSTRUMENTOS - OACI  
ICAO STANDARD INSTRUMENT DEPARTURE

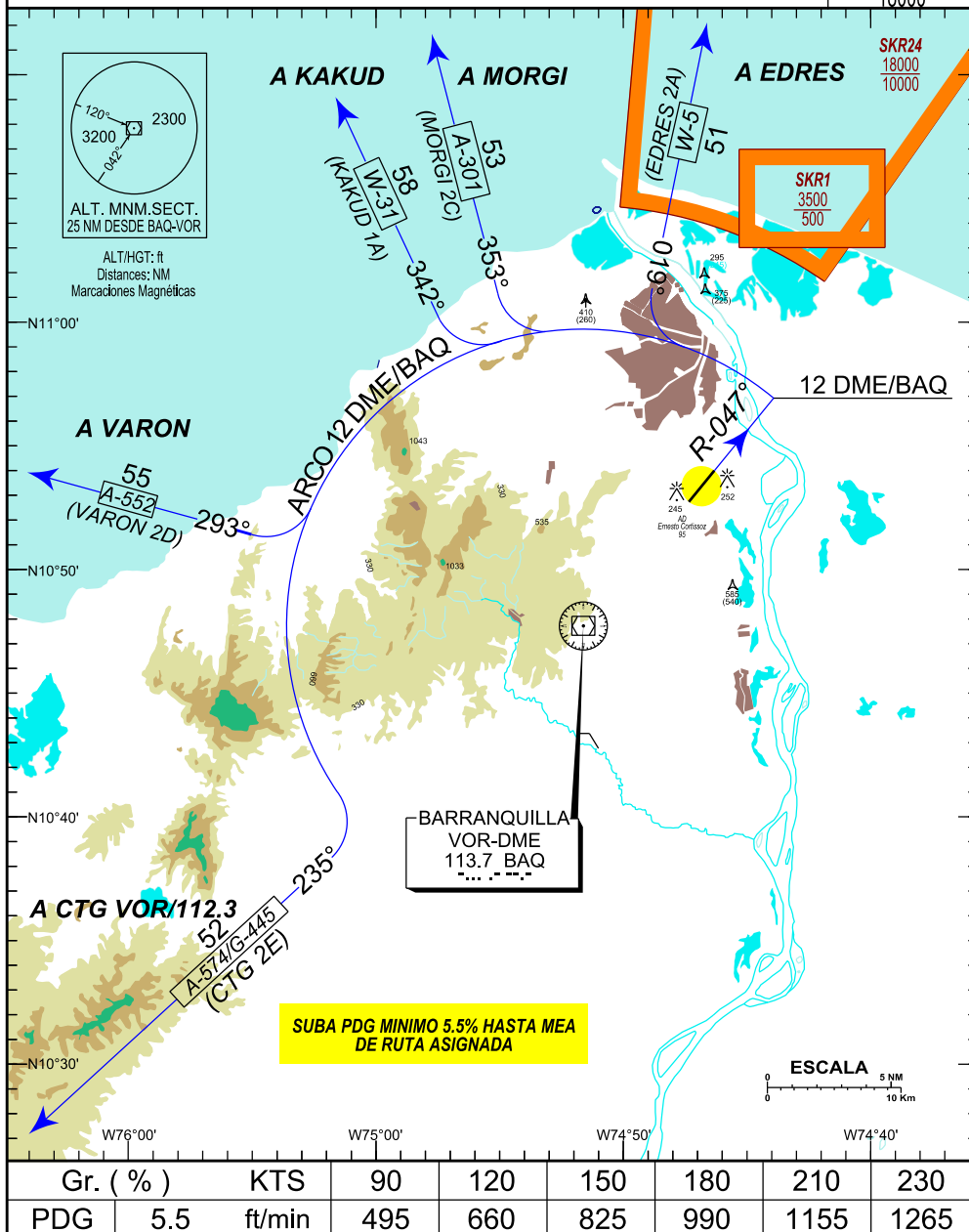
BARRANQUILLA  
ERNESTO CORTISSOZ  
CAT: A/B/C/D  
RWY 05

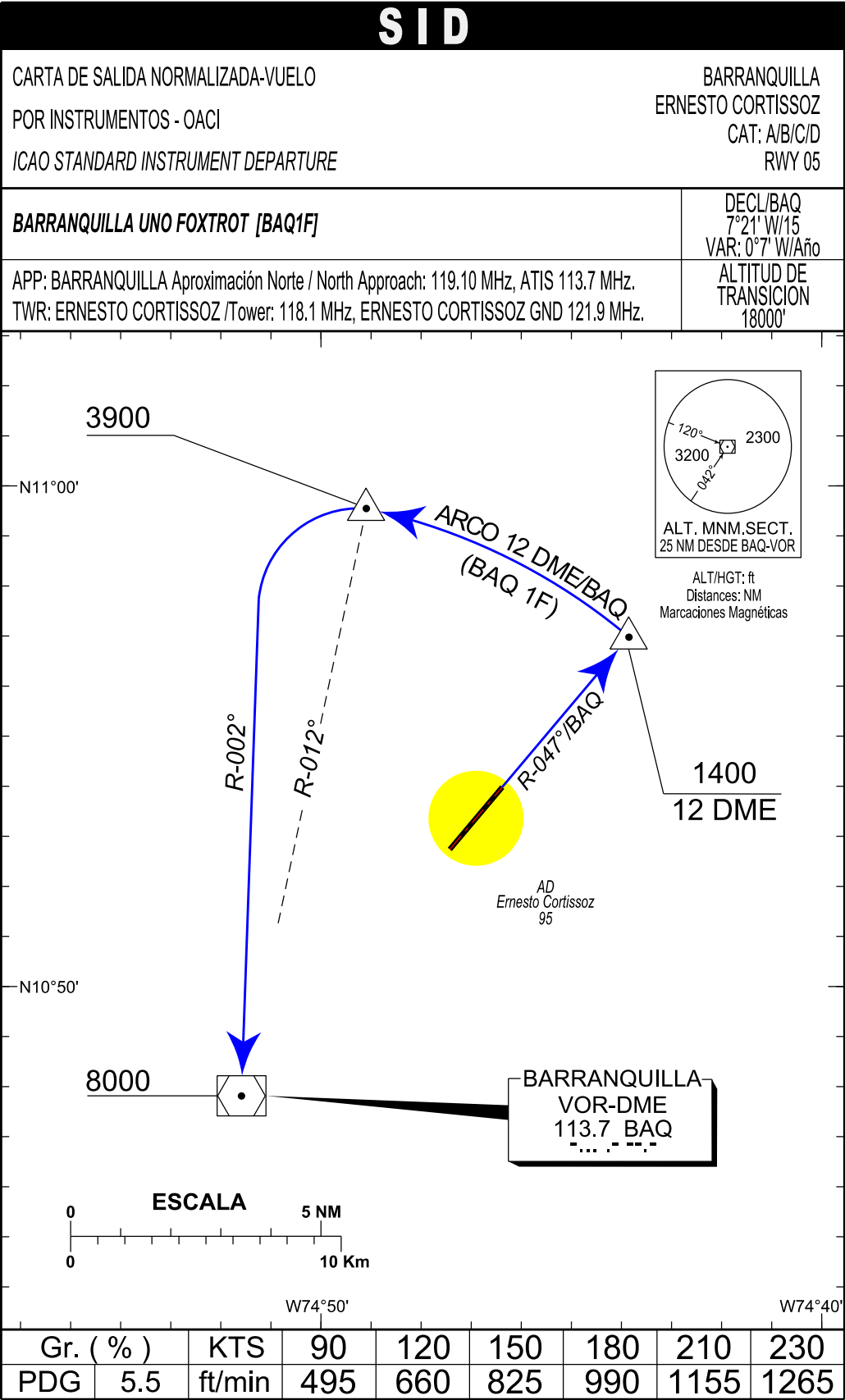
**CARTAGENA DOS ECHO [CTG2E], EDRES DOS ALFA [EDRE2A],  
MORGI DOS CHARLIE [MORG2C], KAKUD UNO ALFA [KAKU1A]  
VARON DOS DELTA [VARO2D].**

DECL/BAQ  
7°21'W/15  
VAR 0°7'W/Año

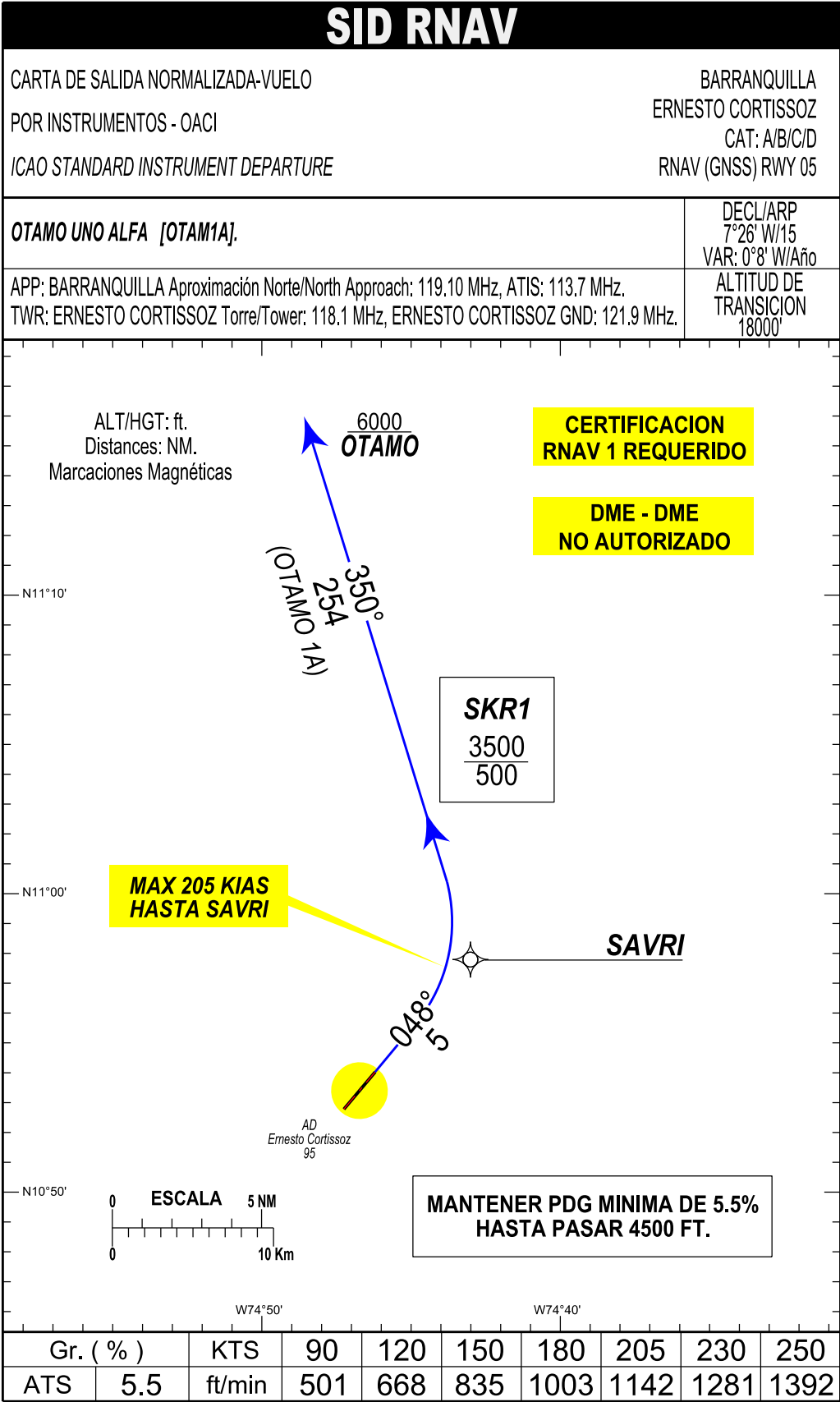
APP: BARRANQUILLA Aproximación Norte / North Approach: 119.1 MHz, ATIS 113.7 MHz.  
TWR: ERNESTO CORTISSOZ Torre / Tower 118.1 MHz, ERNESTO CORTISSOZ GND 121.9 MHz.

ALTITUD DE  
TRANSICION  
18000'



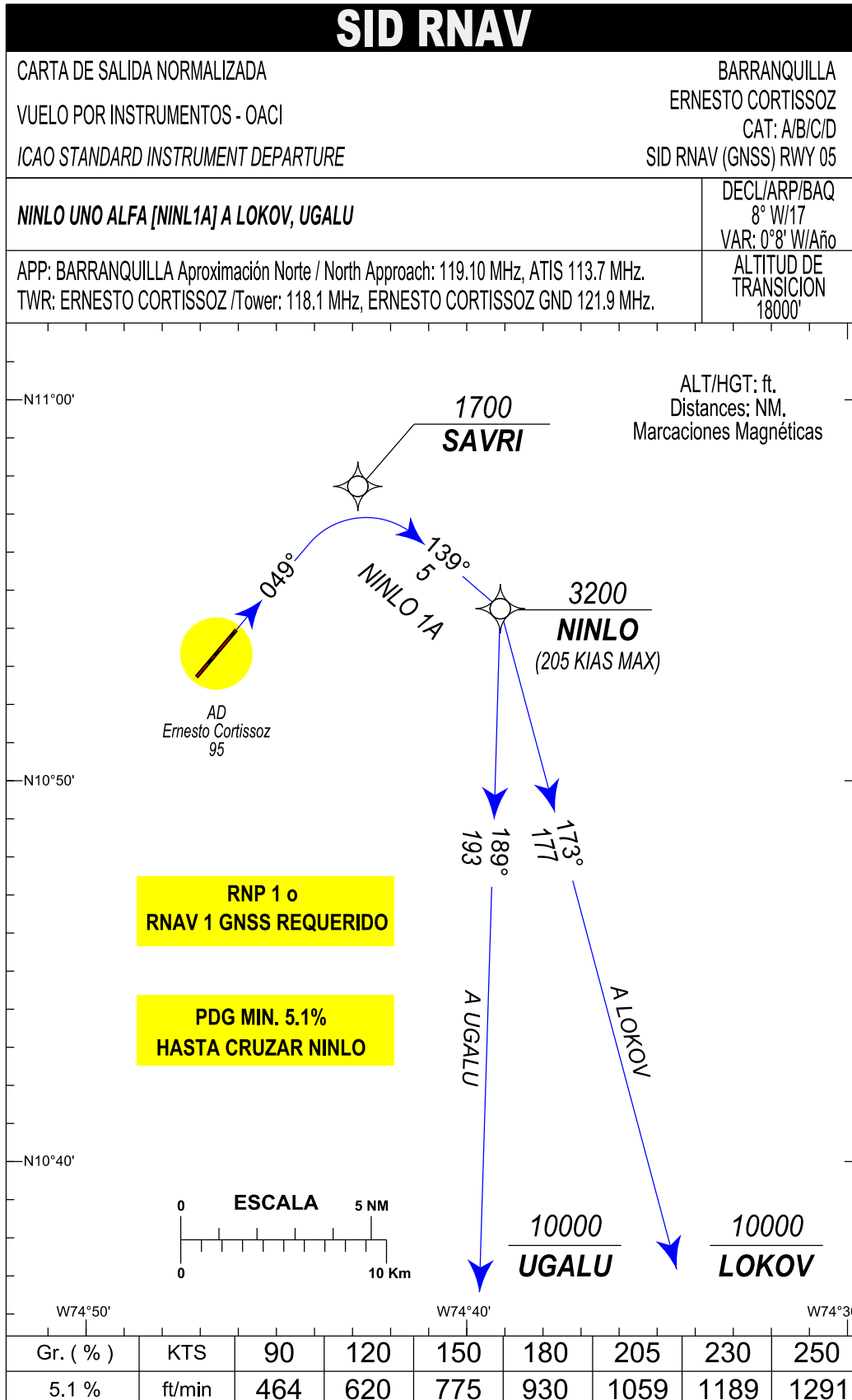


PAGINA  
DEJADA  
INTENCIONALMENTE  
EN BLANCO



BARRANQUILLA / ERNESTO CORTISSOZ  
SKBQ/ SID4 RNAV (GNSS) RWY 05

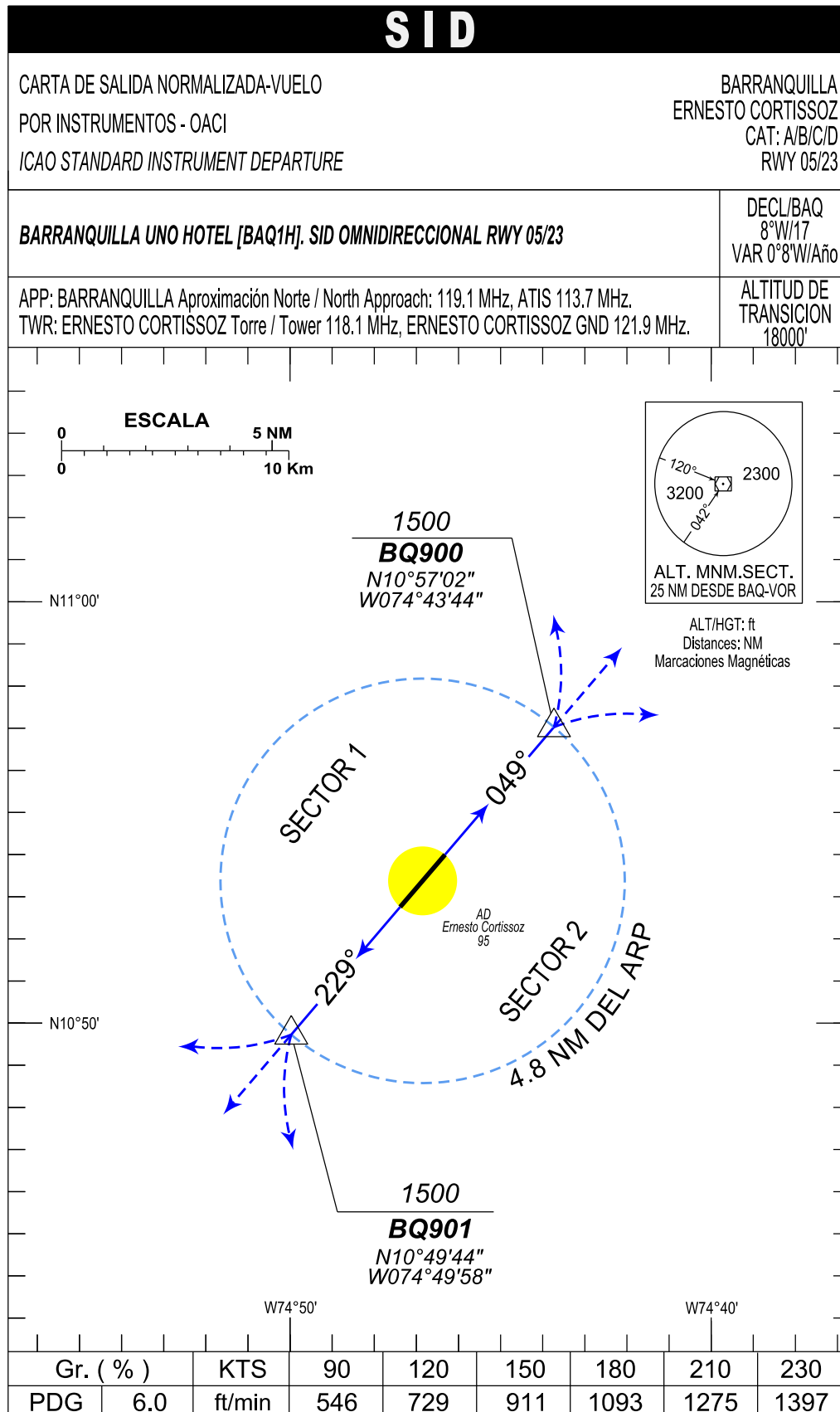
PATH TERM	NOMBRE PUNTO DE RECORRIDO	LATITUD (NORTE) 0° / 0' / 0.00 "	LONGITUD (WHISKEY) 0° / 0' / 0.00"	FB / FO	RUMBO (T°)	M°	DISTANCIA ENTRE PUNTOS (NM)	DIRECCIÓN DEL VIRAJE	ALTITUD + / AT / -	LIMITE DE VELOCIDAD (KTs)	PDG %	PERF DE NAV
OTAMO 1A												
IF	RWY05	10°52'45.31"	074°47'23.06"	X	X		X	X	X	205	5.5%	RNAV 1
CF	SAVRI	10°57'47.46"	074°43'04.14"	FB	048° (040.6°)		5	L	1740+	205	5.5%	RNAV 1
TF	OTAMO	15°00'00.00"	075°58'12.00"	FB	350° (342.6°)		254	X	6000+	X	3.3%	RNAV 1



BARRANQUILLA / ERNESTO CORTISSOZ  
SKBO/ SID5 RNAV (GNSS) RWY 05

PATH TERM	NOMBRE PUNTO DE RECORRIDO	LATITUD (NORTE) 0° / 0' / 0.00"	LONGITUD (WHISKEY) 0° / 0' / 0.00"	FB / FO	RUMBO M°(T°)	DISTANCIA ENTRE PUNTOS (NM)	DIRECCIÓN DEL VIRAJE	ALTITUD / AT / -	LIMITE DE VELOCIDAD (Kts)	PDG %	PERF DE NAV
NINLO 1A											
CF	SAVRI	10°57'47.46"	074°43'04.14"	FB	049° (040.60°)	X	X	1700+	X	5.1%	RNP1 O RNAV 1
TF	NINLO	10°54'33.03"	074°39'16.19"	FB	139° (130.50°)	5	X	3200+	205	5.1%	RNP1 O RNAV 1
TRANSICION LOKOV											
IF	NINLO	10°54'33.03"	074°39'16.19"	FB	X	X	X	3200+	205	X	RNP1 O RNAV 1
TF	LOKOV	08°02'46.00"	073°53'13.00"	FB	173° (165.03°)	177	X	10000+	X	X	RNP1 O RNAV 1
TRANSICION UGALU											
IF	NINLO	10°54'33.03"	074°39'16.19"	FB	X	X	X	3200+	205	X	RNP1 O RNAV 1
TF	UGALU	07°40'57.00"	074°44'58.00"	FB	189° (181.00°)	193	X	10000+	X	X	RNP1 O RNAV 1





SID	
CARTA DE SALIDA NORMALIZADA-VUELO POR INSTRUMENTOS - OACI ICAO STANDARD INSTRUMENT DEPARTURE	
BARRANQUILLA ERNESTO CORTISSOZ CAT: A/B/C/D RWY 05/23	
<b>BARRANQUILLA UNO HOTEL [BAQ1H]. SID OMNIDIRECCIONAL RWY 05/23</b>	DECL/BAQ 8°W/17 VAR 0°8'W/Año
APP: BARRANQUILLA Aproximación Norte / North Approach: 119.1 MHz, ATIS 113.7 MHz. TWR: ERNESTO CORTISSOZ Torre / Tower 118.1 MHz, ERNESTO CORTISSOZ GND 121.9 MHz.	ALTITUD DE TRANSICION 18000'
<p><b>RWY 05:</b></p> <p>MANTENGA RUMBO DE PISTA 049° HASTA CRUZAR BQ900 (10°57'02"N 074°43'44"W), A 1500 FT O SUPERIOR, LUEGO INICIE VIRAJE IZQUIERDA O DERECHA HACIA EL SECTOR CORRESPONDIENTE PARA INTERCEPTAR LA RUTA, MANTENIENDO PDG MIN 6% HASTA CRUZAR 2000 FT O ESPERE GUIA VECTORIAL DEL ATC POSTERIOR A 2000 FT.</p> <p><b>RWY 23 (SECTOR 1):</b></p> <p>MANTENGA RUMBO DE PISTA 229° HASTA CRUZAR BQ901 (10°49'44"N 074°49'58"W) CON 1500 FT O SUPERIOR. LUEGO VIRAJE DERECHA PARA INTERCEPTAR LA RUTA, MANTENGA PDG MIN 6% HASTA CRUZAR 3200 FT O ESPERE GUIA VECTORIAL DEL ATC POSTERIOR A 3200 FT.</p> <p><b>RWY 23 (SECTOR 2):</b></p> <p>MANTENGA RUMBO DE PISTA 229° HASTA CRUZAR 1500 FT, LUEGO VIRE IZQUIERDA PARA INTERCEPTAR LA RUTA, MANTENGA PDG MIN 6% HASTA CRUZAR 2000 FT O ESPERE GUIA VECTORIAL DEL ATC POSTERIOR A 2000 FT-</p>	