

SID

CARTA DE SALIDA NORMALIZADA-VUELO
POR INSTRUMENTOS - OACI
ICAO STANDARD INSTRUMENT DEPARTURE

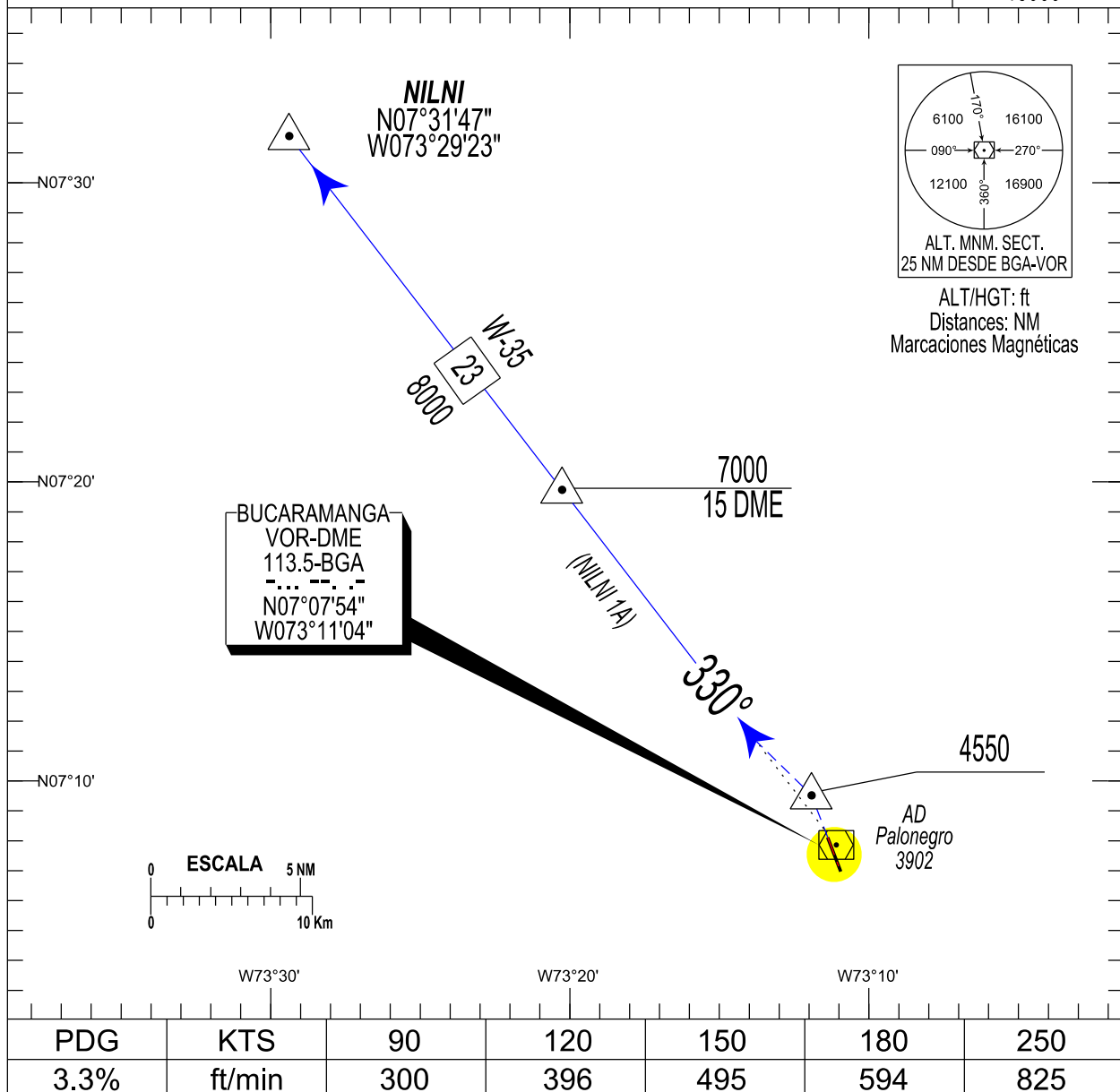
BUCARAMANGA
PALONEGRO
CAT: A/B/C
RWY 35

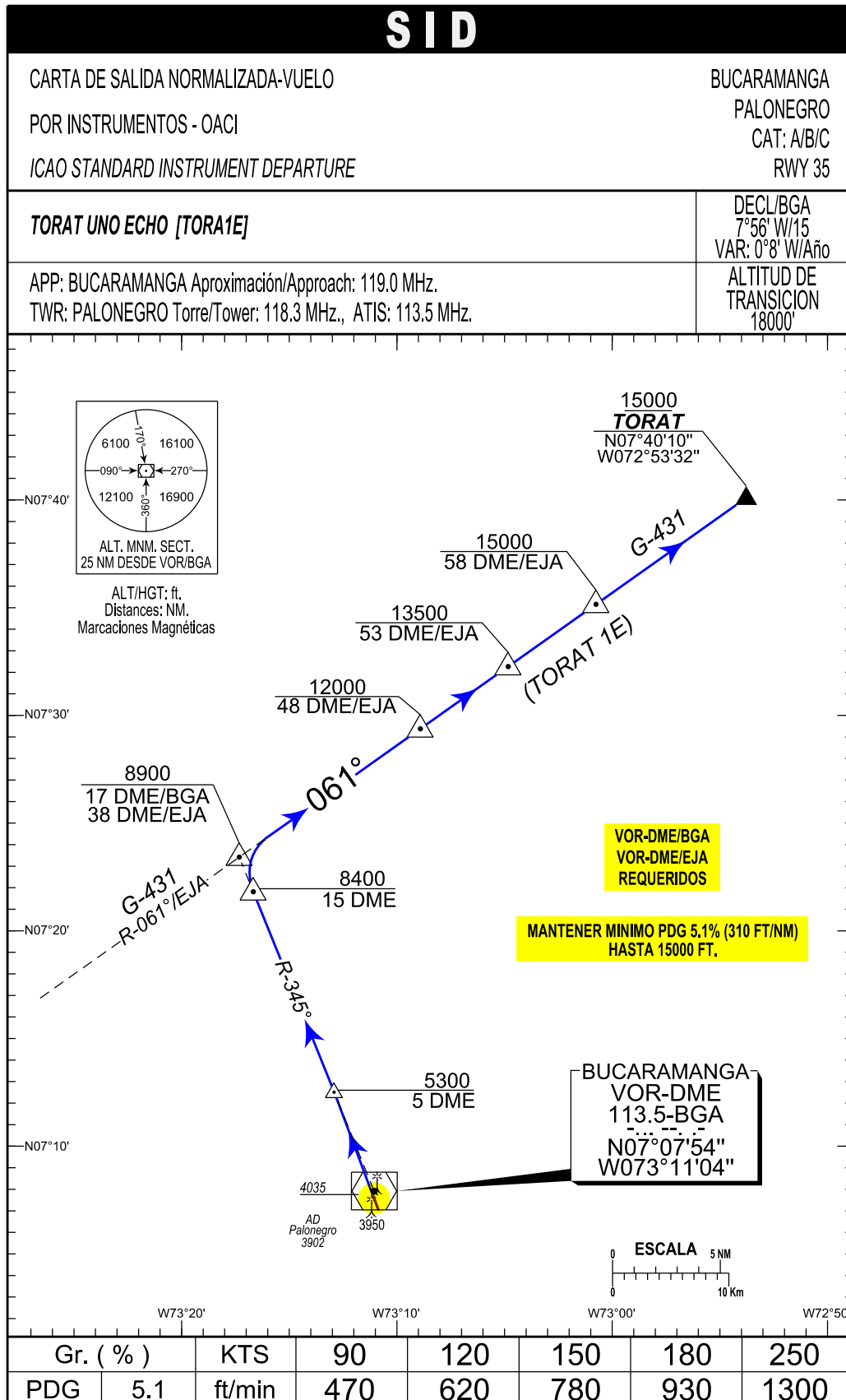
NILNI UNO ALFA [NILN1A]

DECL/BGA
7°56'W/15
VAR 0°8'W/Año

APP: BUCARAMANGA Aproximación/Approach : 119.0 MHz
TWR: PALONEGRO Torre/Tower 118.3 MHz, ATIS 113.5 MHz.

ALTITUD DE
TRANSICION
18000'





CARTA DE SALIDA NORMALIZADA-VUELO
POR INSTRUMENTOS - OACI
ICAO STANDARD INSTRUMENT DEPARTURE

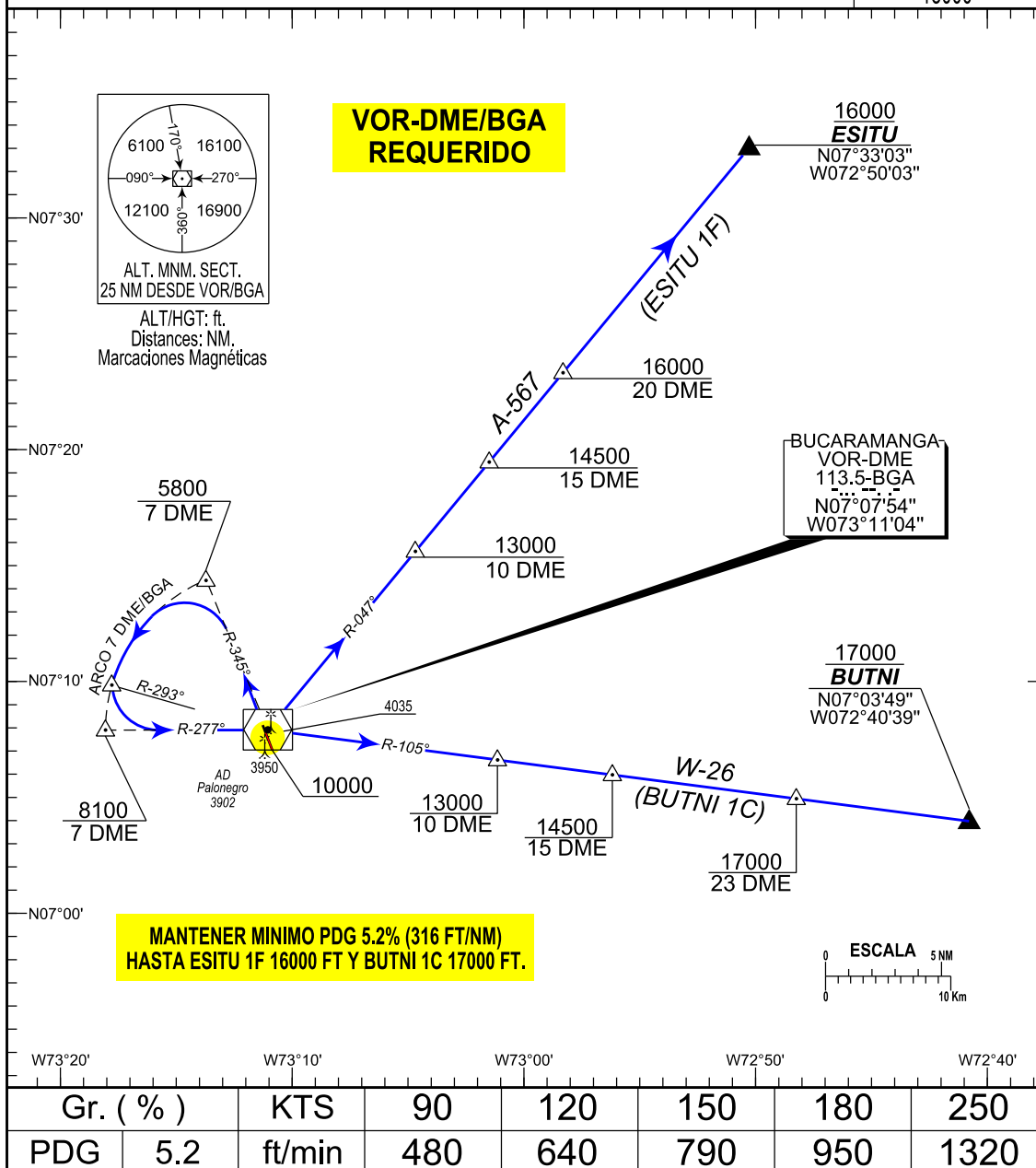
BUCARAMANGA
PALONEGRO
CAT: A/B/C
RWY 35

**BUTNI UNO CHARLIE [BUTN1C]
ESITU UNO FOXTROT [ESIT1F]**

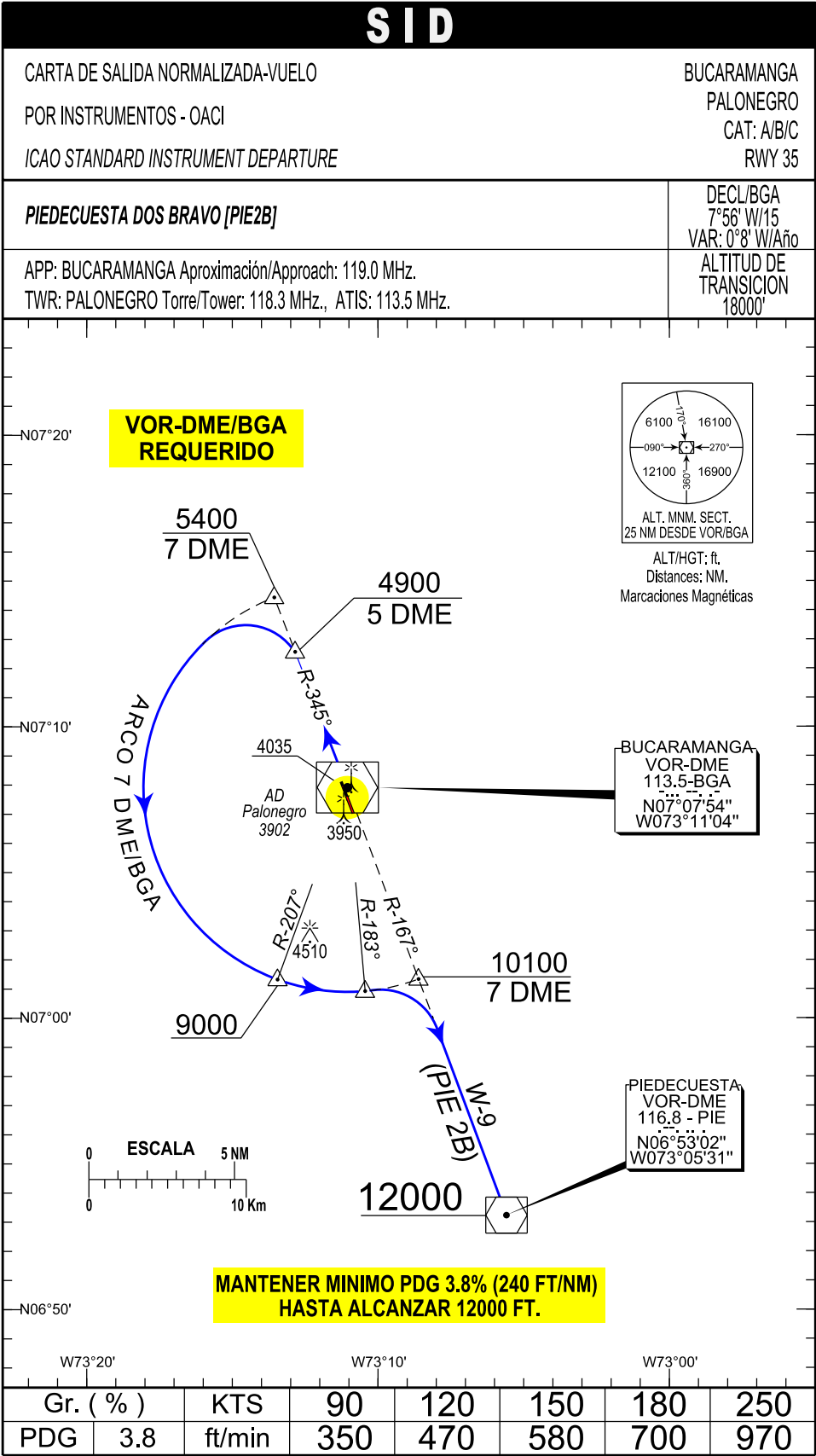
DECL/BGA
7°56' W/15
VAR: 0°8' W/Año

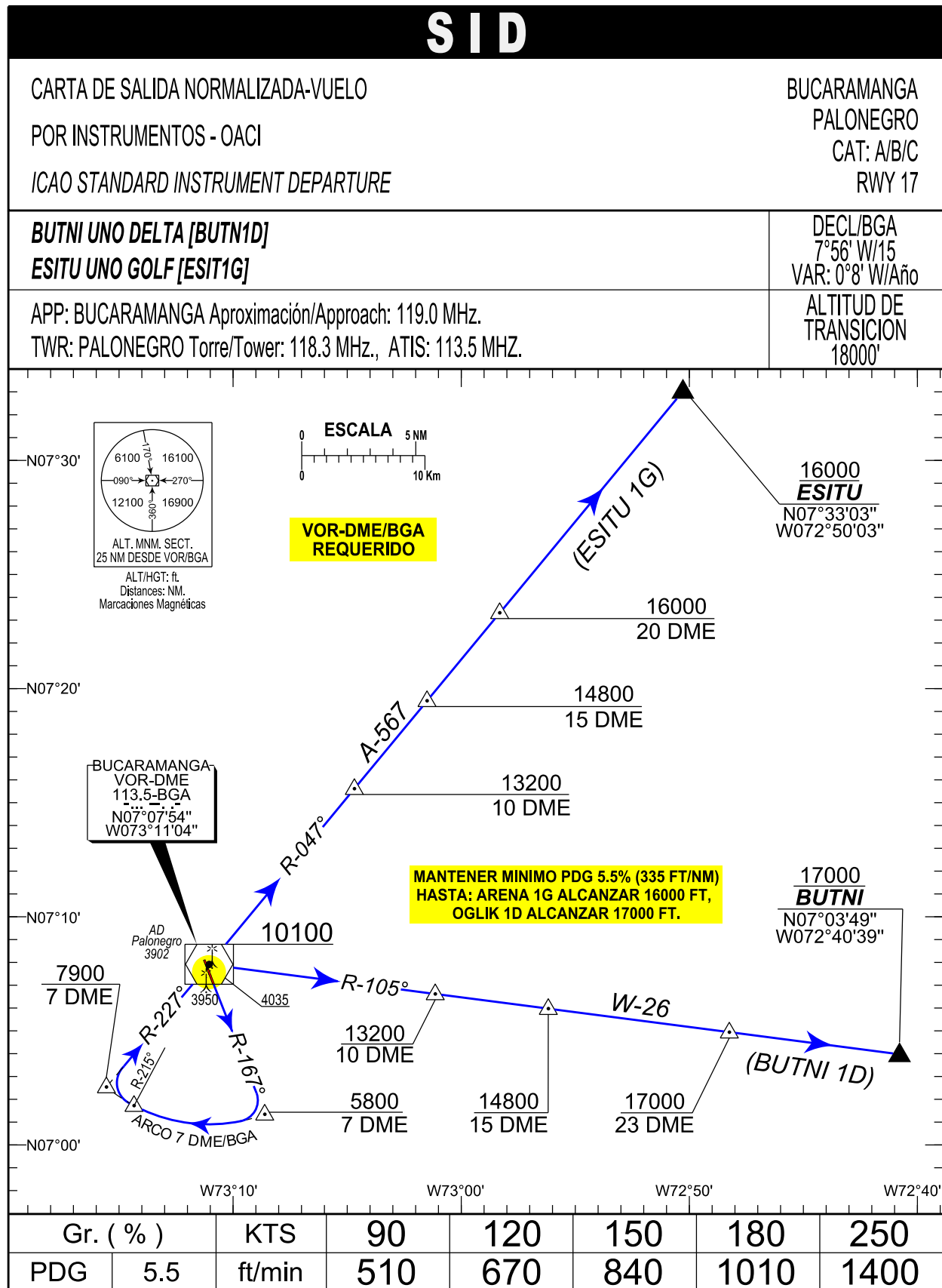
APP: BUCARAMANGA Aproximación/Approach: 119.0 MHz.
TWR: PALONEGRO Torre/Tower: 118.3 MHz., ATIS: 113.5 MHz.

ALTITUD DE
TRANSICION
18000'



[illegible]





CARTA DE SALIDA NORMALIZADA

VUELO POR INSTRUMENTOS - OACI

ICAO STANDARD INSTRUMENT DEPARTURE

BUCARAMANGA

PALONEGRO

CAT: A/B/C

RWY 17

PIEDRECUESTA DOS CHARLIE [PIE2C]

DECL/BGA
8° W/17
VAR: 0°8' W/Año

APP: BUCARAMANGA Aproximación/Approach: 119.0 MHz.
TWR: PALONEGRO Torre/Tower: 118.3 MHz., ATIS: 113.5 MHz.

ALTITUD DE TRANSICION
18000'

MANTENER MIN. PDG 5.5%
HASTA 12000 FT.

VOR-DME BGA Y PIE
REQUERIDOS

AD
Palonegro
3902

4035

3950

5800

7 DME
MAX 210 KIAS

8800

12000

11 DME/PIE

BUCARAMANGA
VOR-DME
113.5-BGA

(PIE 2C)

PIEDRECUESTA
VOR-DME
116.8 - PIE

R-167°

A-67

W-34
182°

6100 16100
090 270
12100 16900

ALT: MNM. SECT.
25 NM DESDE VOR/BGA

ALT/HGT: ft.
Distances: NM.
Marcaciones Magnéticas

Gr. (%)

KTS

90

120

150

180

250

PDG

5.5

ft/min

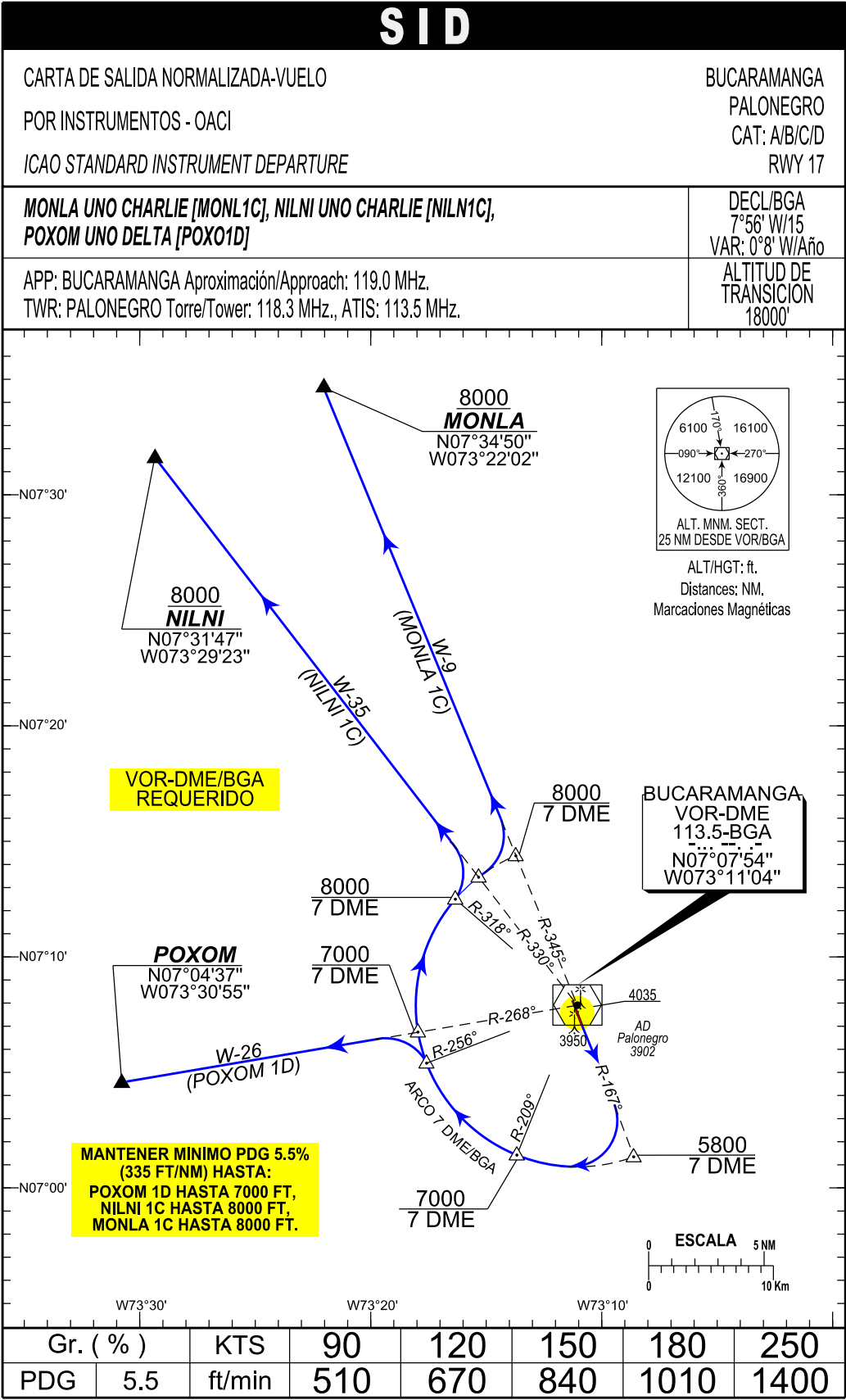
500

670

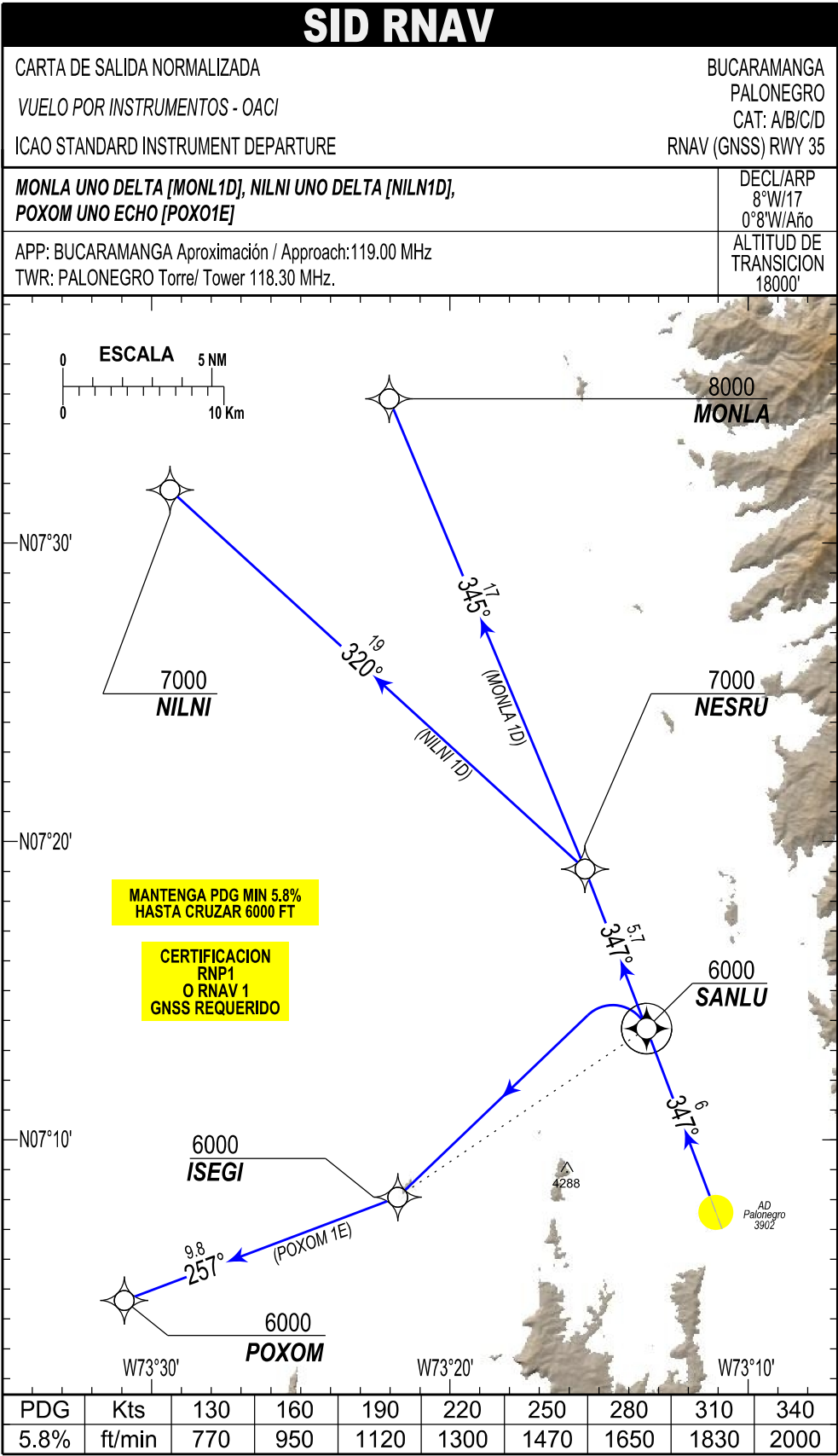
840

1000

1400

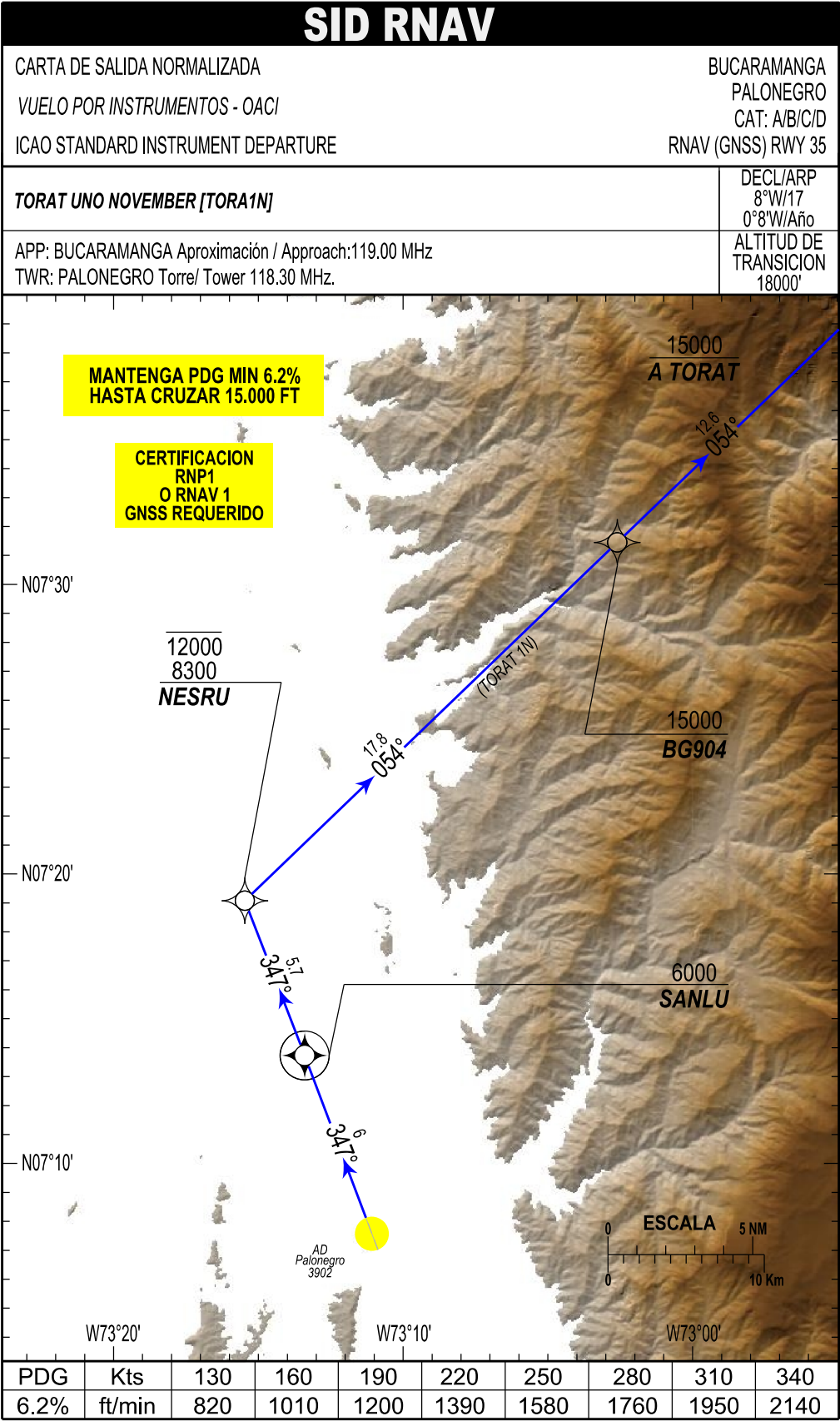


PAGINA
DEJADA
INTENCIONALMENTE
EN BLANCO



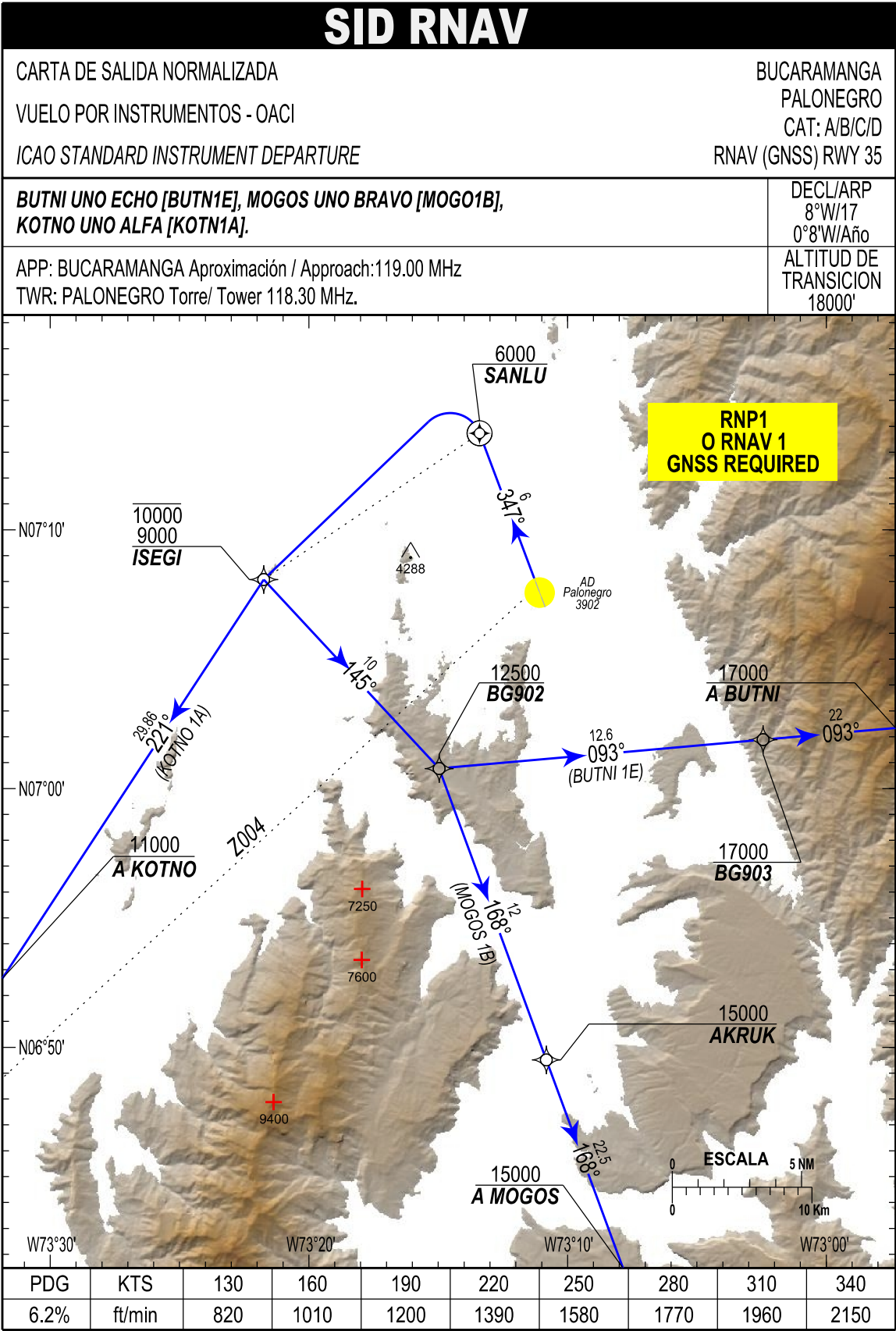
BUCARAMANGA / PALONEGRO
SKBG / SID10 RNAV (GNSS) / RWY 35

PATH TERM	NOMBRE PUNTO	LATITUD (NORTE) 0°0'0.00"	LONGITUD (WHISKEY) 0°0'0.00"	FB/FO	RUMBO M°(T°)	DISTANCIA PUNTOS (NM)	DIRECCION DEL VIRAJE	ALTITUD 1 + / AT / -	ALTITUD 2 + / AT / -	LIMITE DE VELOCIDAD (Kts)	PDG	PERFORM. NAVEGACION
MONLA 1D												
CF	SANLU	N07°13'43.807"	W073°13'24.120"	FO	347° (339.33°T)	X	X	6000 +	X	X	5.8%	RNP1 O RNAV 1
TF	NESRU	N07°19'04.548"	W073°15'28.082"	FB	347° (338.87°T)	5.7	X	7000 +	X	X	X	RNP1 O RNAV 1
TF	MONLA	N07°34'50.000"	W073°22'02.000"	FB	345° (337.38°T)	17	X	8000 +	X	X	X	RNP1 O RNAV 1
NILNI 1D												
CF	SANLU	N07°13'43.807"	W073°13'24.120"	FO	347° (339.33°T)	X	X	6000 +	X	X	5.8%	RNP1 O RNAV 1
TF	NESRU	N07°19'04.548"	W073°15'28.082"	FB	347° (338.87°T)	5.7	X	7000 +	X	X	X	RNP1 O RNAV 1
TF	NILNI	N07°31'47.000"	W073°29'23.000"	FB	320° (312.40°T)	18.8	X	7000 +	X	X	X	RNP1 O RNAV 1
POXOM 1E												
CF	SANLU	N07°13'43.807"	W073°13'24.120"	FO	347° (339.33°T)	X	X	6000 +	X	X	5.8%	RNP1 O RNAV 1
DF	ISEGI	N07°08'04.614"	W073°21'44.748"	FB	X	X	L	6000 +	X	X	X	RNP1 O RNAV 1
TF	POXOM	N07°04'37.000"	W073°30'55.000"	FB	257° (249.33°T)	9.8	X	6000 +	X	X	X	RNP1 O RNAV 1



BUCARAMANGA / PALONEGRO
SKBG / SID11 RNAV (GNSS) / RWY 35

PATH TERM	NOMBRE PUNTO	LATITUD (NORTE) 0°10'0.00"	LONGITUD (WHISKEY) 0°10'0.00"	FB/FO	RUMBO M°(T°)	DISTANCIA PUNTOS (NM)	DIRECCIÓN DEL VIRAJE	ALTITUD 1 + / AT / -	ALTITUD 2 + / AT / -	LIMITE DE VELOCIDAD (Kts)	PDG	PERFORM. NAVEGACION
TORAT 1N												
CF	SANLU	N07°13'43.807"	W073°13'24.120"	FO	347° (339.33°T)	X	X	6000 +	X	X	6.2%	RNP 1 O RNAV 1
TF	NESRU	N07°19'04.548"	W073°15'28.082"	FB	347° (338.87°T)	5.7	X	8300 +	12000 -	X	6.2%	RNP 1 O RNAV 1
TF	BG904	N07°31'27.060"	W073°02'36.263"	FB	054° (046.10°T)	17.8	X	15000 +	X	X	6.2%	RNP 1 O RNAV 1
TF	TORAT	N07°40'10.000"	W072°53'32.000"	FB	054° (046.10°T)	12.6	X	15000 +	X	X	6.2%	RNP 1 O RNAV 1



BUCARAMANGA / PALONEGRO
SKBG / SID12 RNAV (GNSS) / RWY 35

PATH TERM	NOMBRE PUNTO	LATITUD (NORTE) 0°0'0.00"	LONGITUD (WHISKEY) 0°0'0.00"	FB/FO	RUMBO M°(T°)	DISTANCIA PUNTOS (NM)	DIRECCIÓN DEL VIRAJE	ALTITUD 1 + / AT / -	ALTITUD 2 + / AT / -	LIMITE DE VELOCIDAD (Kts)	PDG	PERFORM. NAVEGACION
BUTNI 1E												
CF	SANLU	N07°13'43.807"	W073°13'24.120"	FO	347° (339.33°T)	X	X	6000 +	X	X	6.2%	RNP 10 RNAV 1
DF	ISEGI	N07°08'04.614"	W073°21'44.748"	FB	X	X	L	9000 +	10000 -	X	6.2%	RNP 10 RNAV 1
TF	BG902	N07°00'46.400"	W073°14'57.768"	FB	145° (137.12°T)	10	X	12500 +	X	X	6.2%	RNP 10 RNAV 1
TF	BG903	N07°01'53.332"	W073°02'26.476"	FB	093° (084.92°T)	12.6	X	17000 +	X	X	6.2%	RNP 10 RNAV 1
TF	BUTNI	N07°03'49.000"	W072°40'39.000"	FB	093° (084.92°T)	22	X	17000 +	X	X	6.2%	RNP 10 RNAV 1
MOGOS 1B												
CF	SANLU	N07°13'43.807"	W073°13'24.120"	FO	347° (339.33°T)	X	X	6000 +	X	X	6.2%	RNP 10 RNAV 1
DF	ISEGI	N07°08'04.614"	W073°21'44.748"	FB	X	X	L	9000 +	10000 -	X	6.2%	RNP 10 RNAV 1
TF	BG902	N07°00'46.400"	W073°14'57.768"	FB	145° (137.12°T)	10	X	12500 +	X	X	6.2%	RNP 10 RNAV 1
TF	AKRUK	N06°49'30.656"	W073°10'49.235"	FB	168° (159.80°T)	12	X	15000 +	X	X	6.2%	RNP 10 RNAV 1
TF	MOGOS	N06°28'23.000"	W073°03'03.000"	FB	168° (159.80°T)	22.5	X	15000 +	X	X	6.2%	RNP 10 RNAV 1
KOTNO 1A												
CF	SANLU	N07°13'43.807"	W073°13'24.120"	FO	347° (339.33°T)	X	X	6000 +	X	X	6.2%	RNP 10 RNAV 1
DF	ISEGI	N07°08'04.614"	W073°21'44.748"	FB	X	X	L	9000 +	10000 -	X	4.4%	RNP 10 RNAV 1
TF	KOTNO	N06°42'58.7362"	W073°38'11.3939"	FB	221° (213.20°T)	29.86	X	11000 +	X	X	X	RNP 10 RNAV 1