

# STAR

CARTA DE LLEGADA NORMALIZADA-VUELO  
POR INSTRUMENTOS - OACI  
ICAO STANDARD INSTRUMENT ARRIVAL

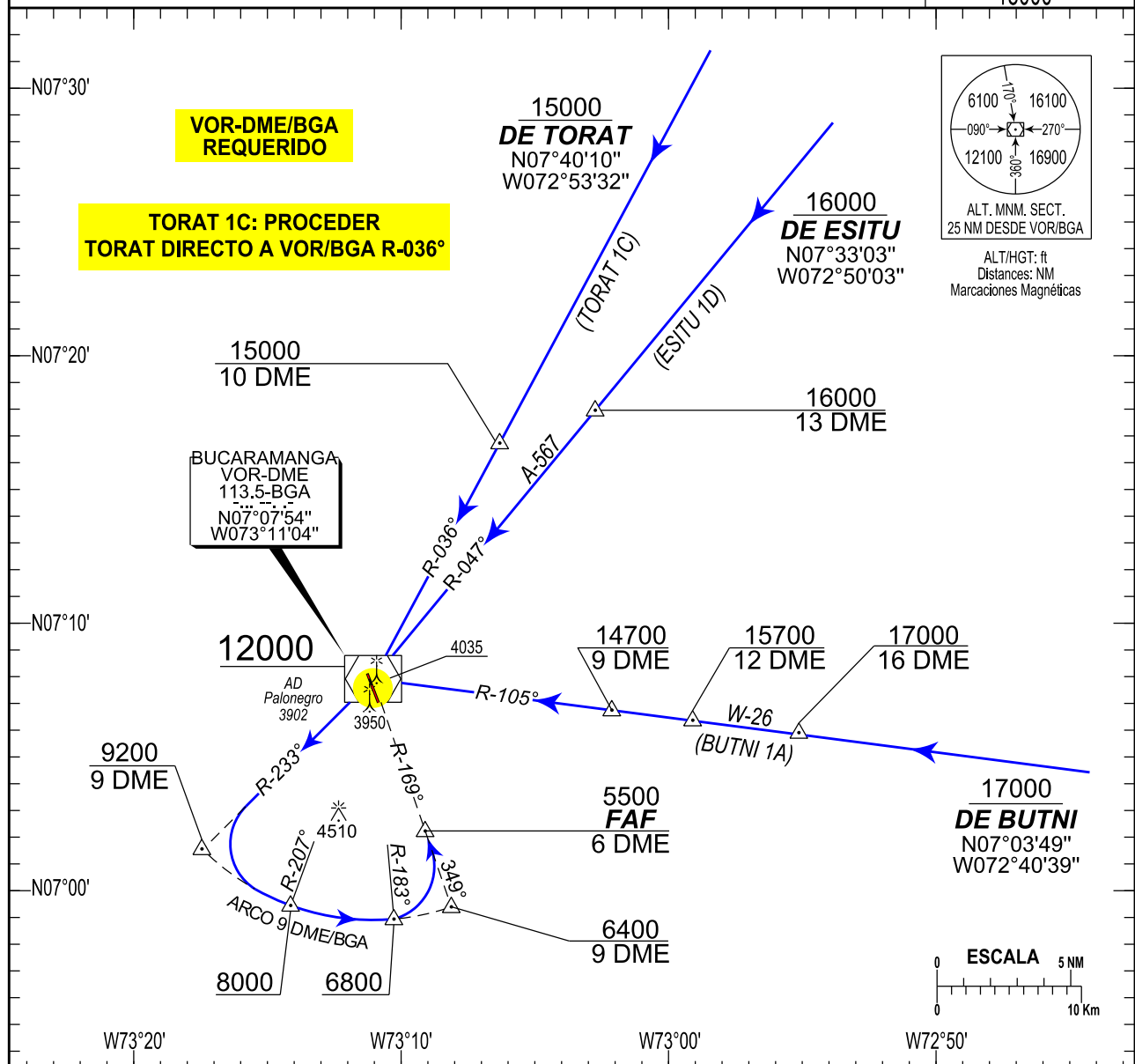
BUCARAMANGA  
PALONEGRO  
CAT: A/B/C  
RWY 35

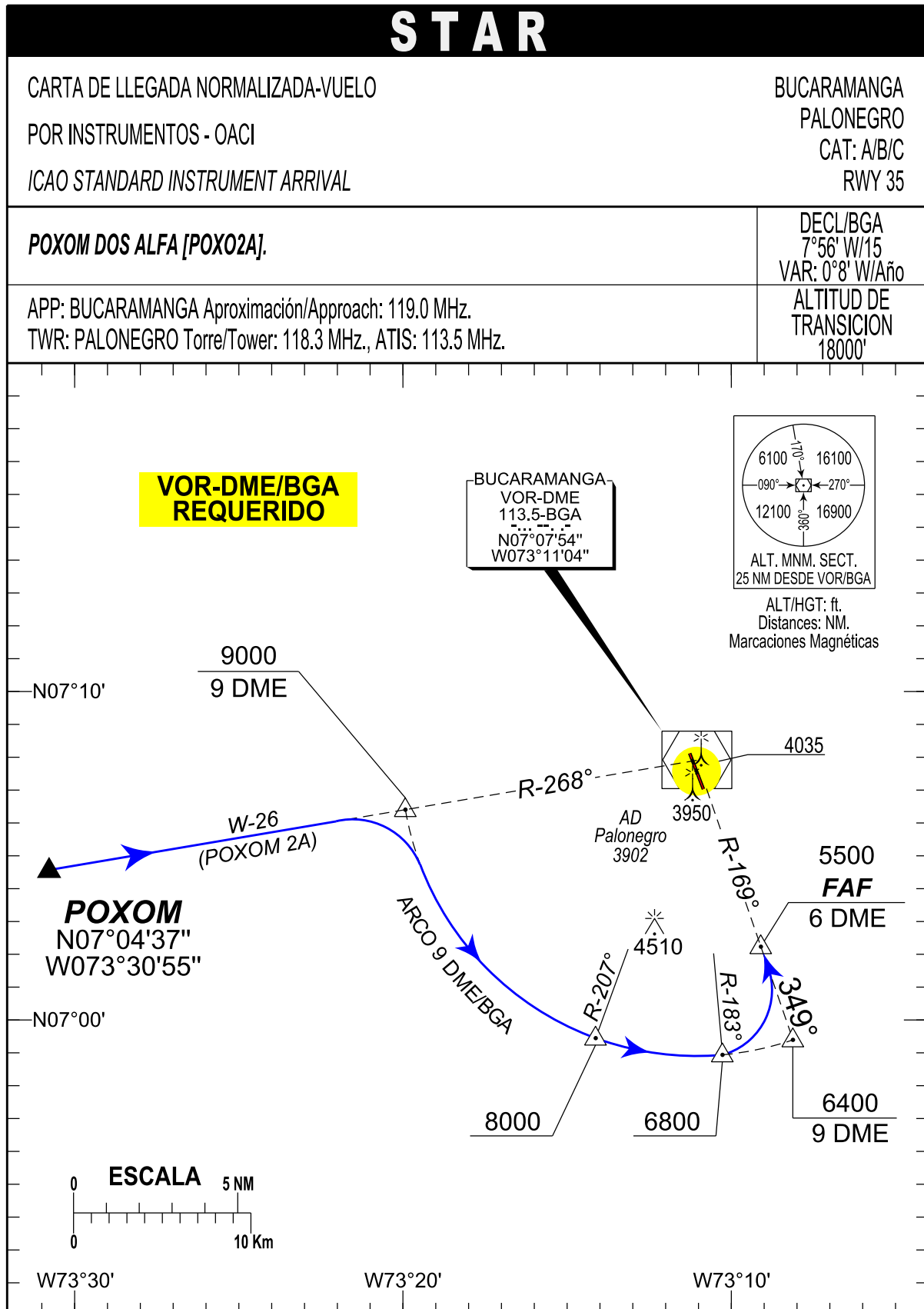
**BUTNI UNO ALFA [BUTN1A], ESITU UNO DELTA [ESIT1D]  
TORAT UNO CHARLIE [TORA1C]**

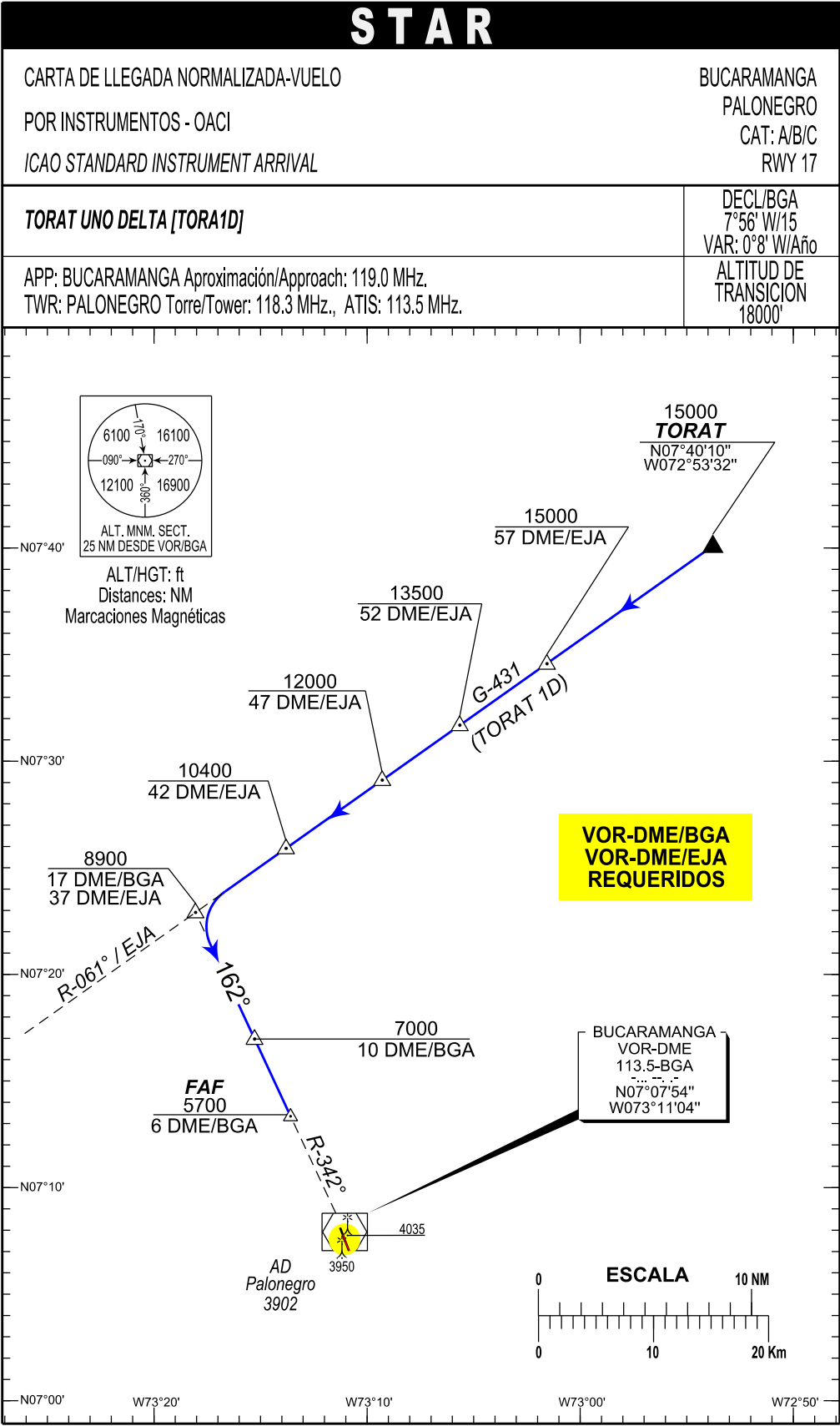
DECL/BGA  
7°56' W/15  
VAR: 0°8' W/Año

APP: BUCARAMANGA Aproximación/Approach: 119.0 MHz.  
TWR: PALONEGRO Torre/Tower: 118.3 MHz., ATIS: 113.5 MHz.

ALTITUD DE  
TRANSICION  
18000'







AIRAC AMDT 49/17

AIS COLOMBIA

# STAR

CARTA DE LLEGADA NORMALIZADA-VUELO

POR INSTRUMENTOS - OACI

ICAO STANDARD INSTRUMENT ARRIVAL

BUCARAMANGA

PALONEGRO

CAT: A/B/C

RWY 17

**BUTNI UNO BRAVO [BUTN1B]**

**ESITU UNO ECHO [ESIT1E]**

DECL/BGA

7°56' W/15

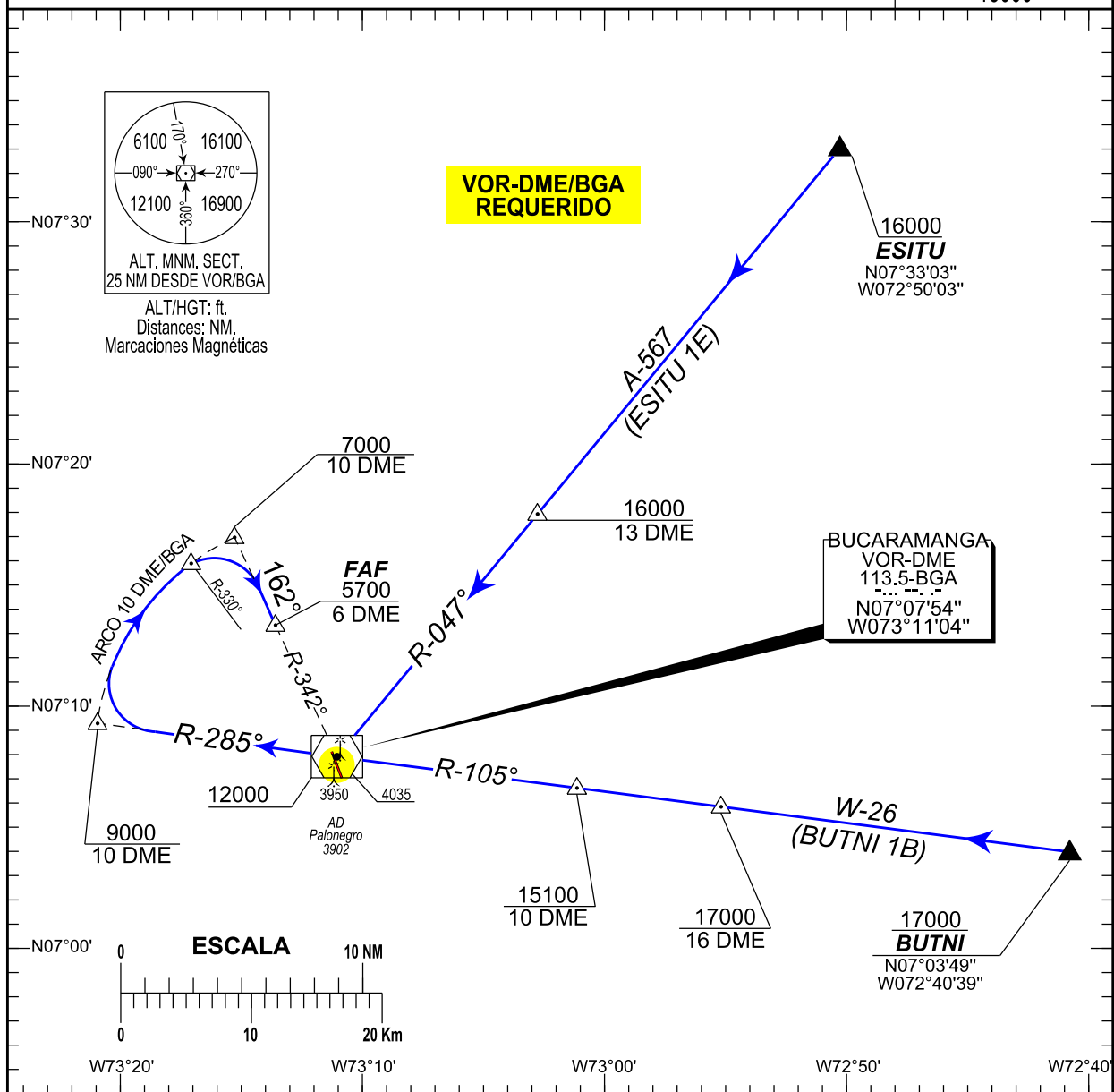
VAR: 0°8' W/Año

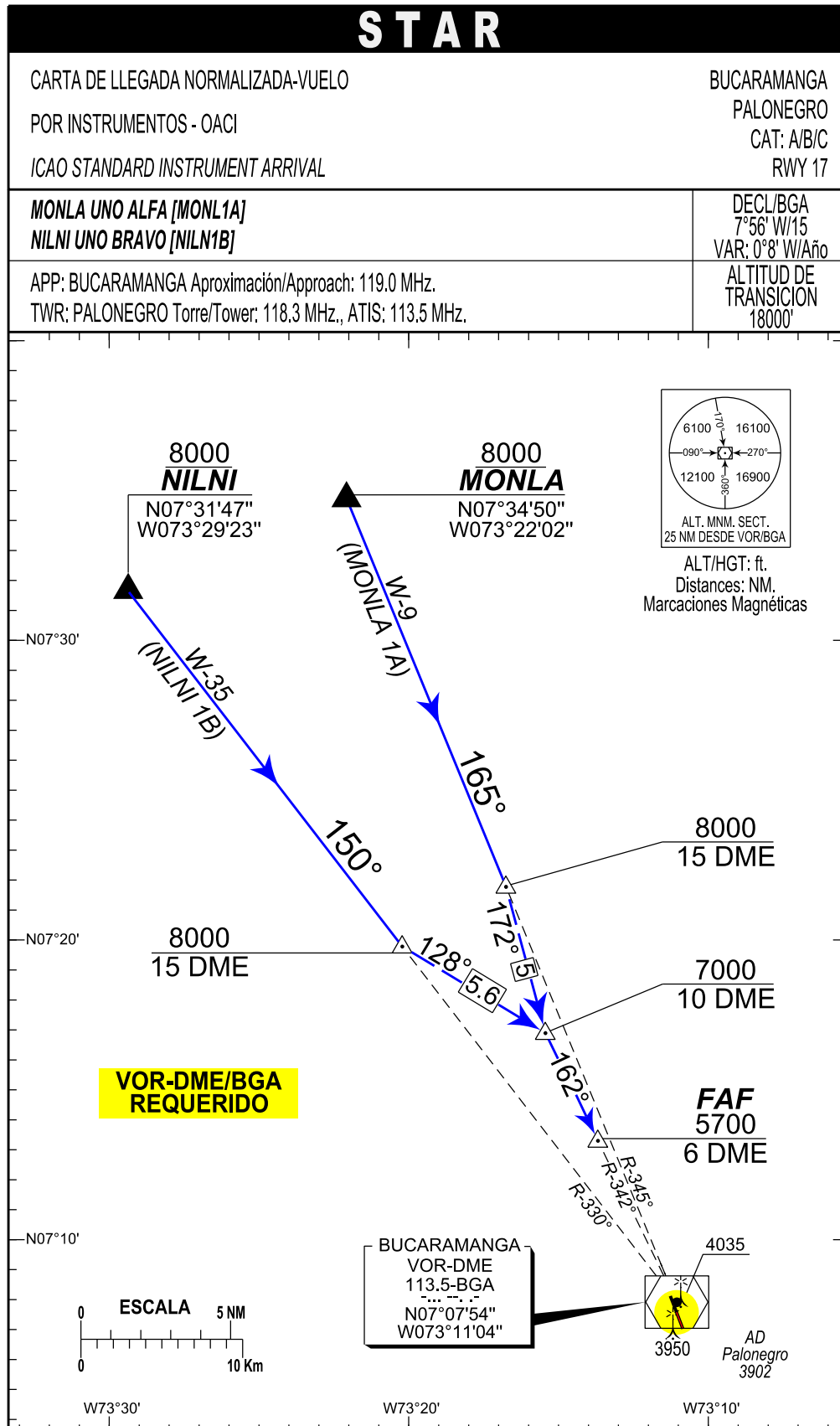
APP: BUCARAMANGA Aproximación/Approach: 119.0 MHz.

TWR: PALONEGRO Torre/Tower: 118.3 MHz., ATIS: 113.5 MHz.

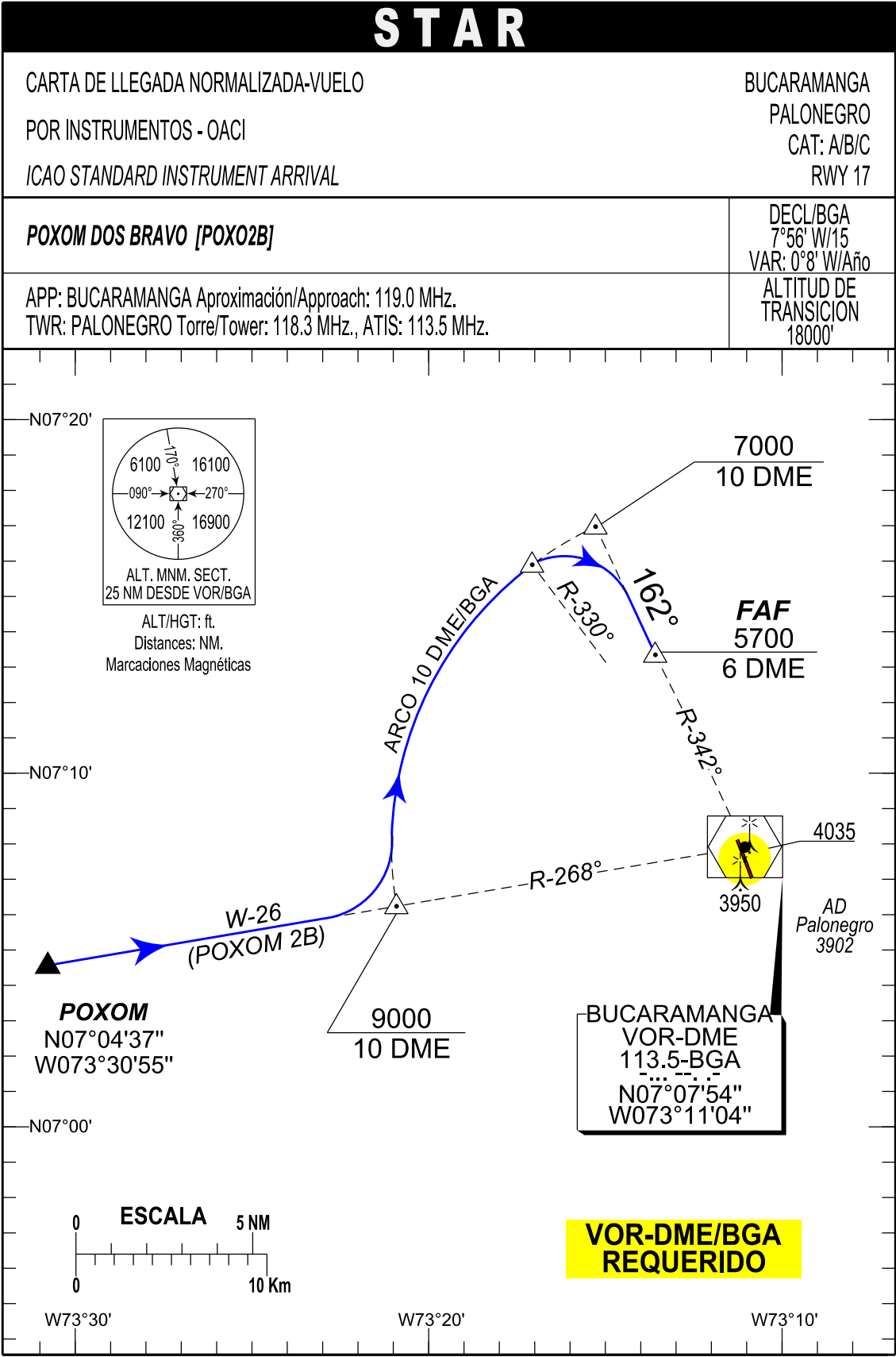
ALTITUD DE  
TRANSICION

18000'











# STAR RNAV

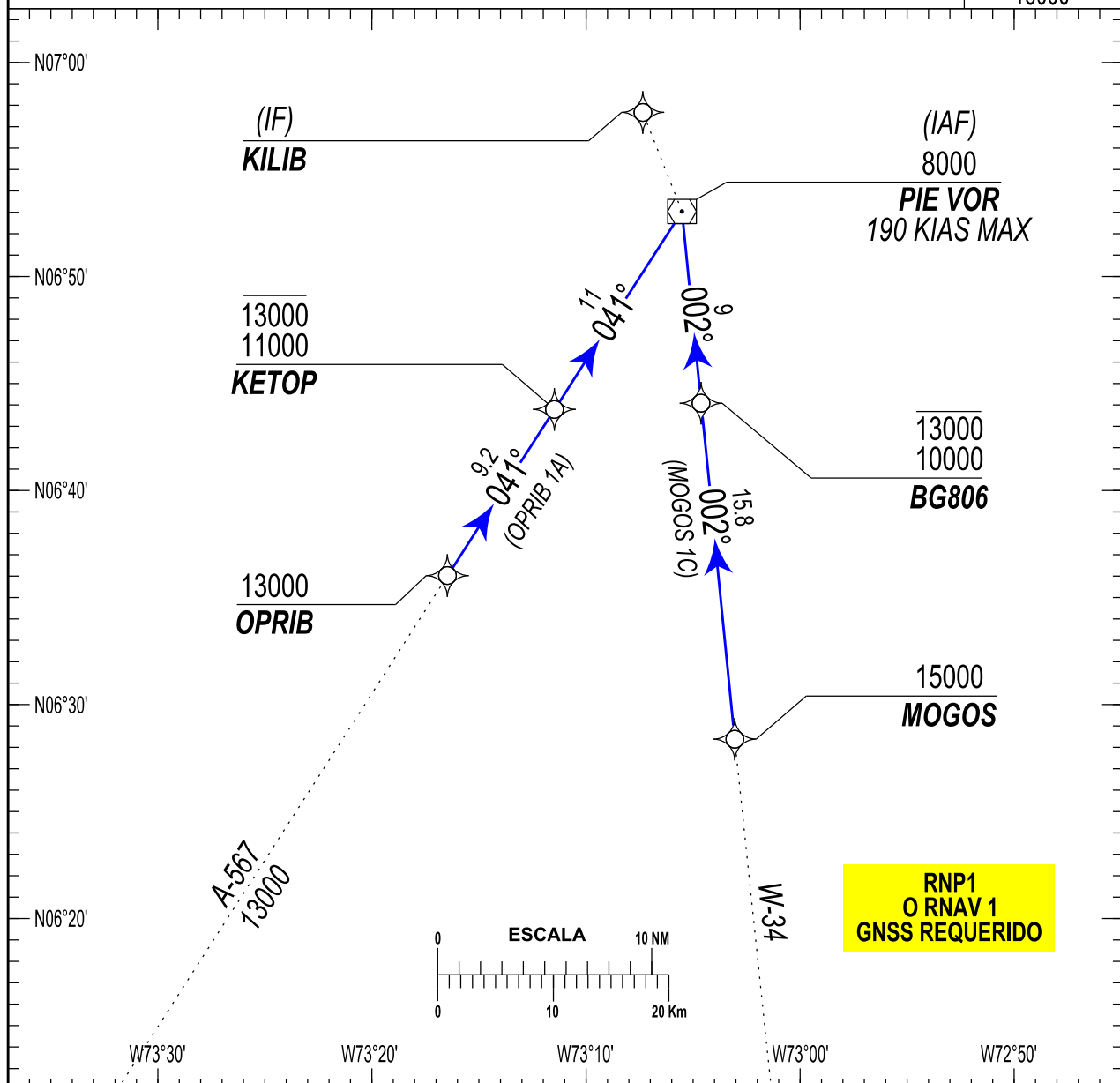
CARTA DE LLEGADA NORMALIZADA  
VUELO POR INSTRUMENTOS - OACI  
ICAO STANDARD INSTRUMENT ARRIVAL

BUCARAMANGA  
PALONEGRO  
CAT: A/B/C/D  
RNAV (GNSS) RWY 35

**MOGOS UNO CHARLIE [MOGO1C], OPRIB UNO ALFA [OPRI1A].**

DECL/ARP  
8°W/17  
0°8'W/Año  
ALTITUD DE  
TRANSICION  
18000'

APP: BUCARAMANGA Aproximación / Approach: 119.00 MHz  
TWR: PALONEGRO Torre/ Tower 118.30 MHz.



BUCARAMANGA / PALONEGRO  
SKBG / STAR9 RNAV (GNSS)

PATH TERM	NOMBRE PUNTO DE RECORRIDO	LATITUD (NORTE) 0°/0'/0.00"	LONGITUD (WHISKEY) 0°/0'/0.00"	FB/FO	RUMBO M°(T°)	DISTANCIA ENTRE PUNTOS (NM)	DIRECCIÓN DEL VIRAJE	ALTITUD 1 + / AT / -	ALTITUD 2 + / AT / -	LIMITE DE VELOCIDAD (Kts)	PDG	PERFORM. NAVEGACION
OPRIB 1A												
IF	OPRIB	N06°36'01.4000"	W073°16'28.1709"	X	X	X	X	13000+	X	X	X	RNP1 ó RNAV 1
TF	KETOP	N06°43'47.089"	W073°11'28.313"	FB	041° (032.76°)	9.2	X	11000+	13000-	X	X	RNP1 ó RNAV 1
TF	PIE VOR (IAF)	N06°53'02.000"	W073°05'31.000"	FB	041° (032.76°)	11	X	8000+	X	190	X	RNP1 ó RNAV 1
MOGOS 1C												
IF	MOGOS	N06°28'23.000"	W073°03'03.000"	X	X	X	X	15000+	X	X	X	RNP1 ó RNAV 1
TF	BG806	N06°44'04.683"	W073°04'37.233"	FB	002° (354.29°)	15.8	X	10000+	13000-	X	X	RNP1 ó RNAV 1
TF	PIE VOR (IAF)	N06°53'02.000"	W073°05'31.000"	FB	002° (354.29°)	9	X	8000 +	X	190	X	RNP1 ó RNAV 1

# STAR RNAV

CARTA DE LLEGADA NORMALIZADA  
VUELO POR INSTRUMENTOS - OACI  
ICAO STANDARD INSTRUMENT ARRIVAL

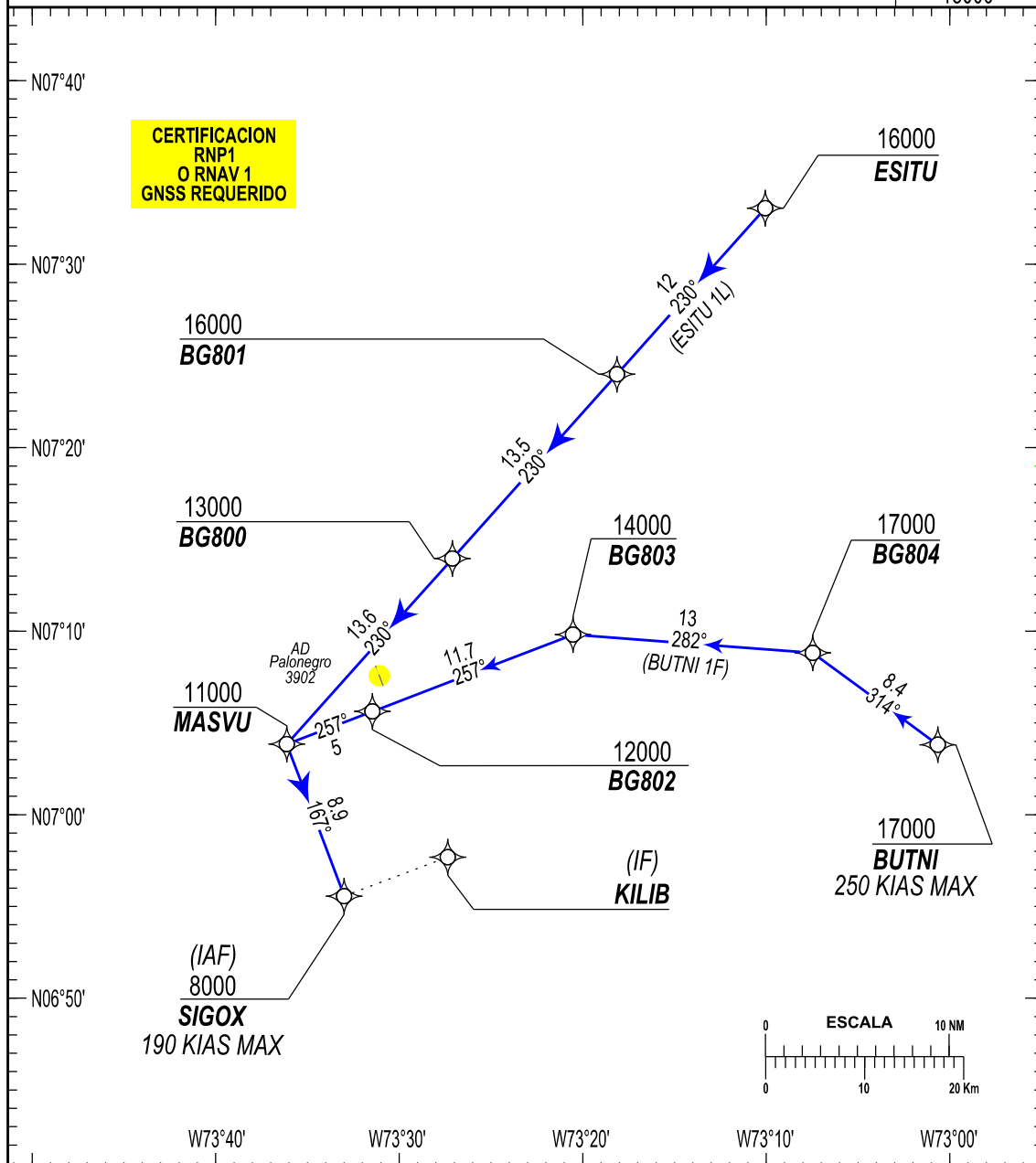
BUCARAMANGA  
PALONEGRO  
CAT: A/B/C/D  
RNAV (GNSS) RWY 35

**BUTNI UNO FOXTROT [BUTN1F], ESITU UNO LIMA [ESIT1L].**

DECL/ARP  
8°W/17  
0°8'W/Año

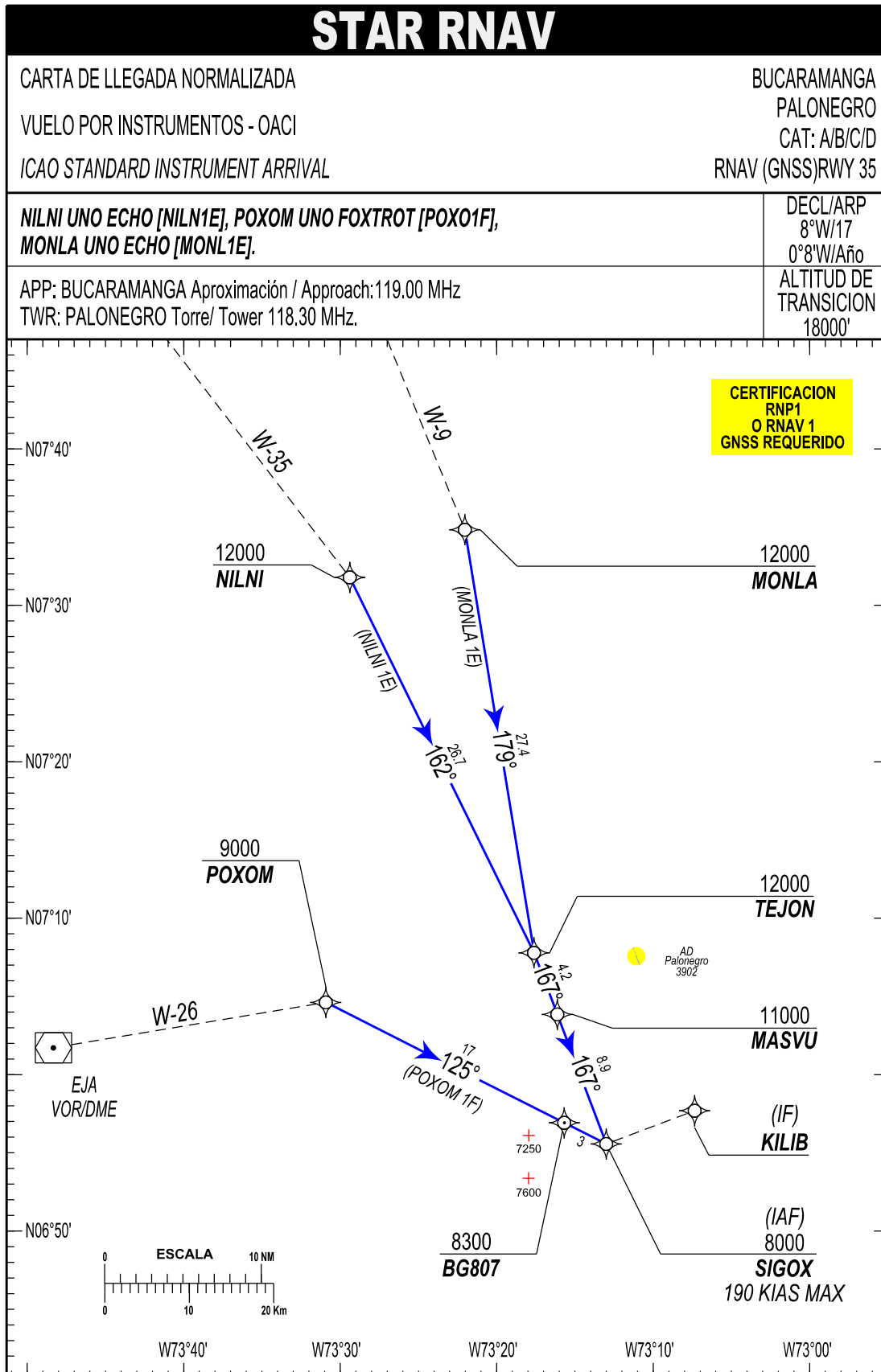
APP: BUCARAMANGA Aproximación / Approach: 119.00 MHz  
TWR: PALONEGRO Torre/ Tower 118.30 MHz.

ALTITUD DE  
TRANSICION  
18000'



BUCARAMANGA / PALONEGRO  
SKBG / STAR10 RNAV (GNSS) RWY35

PATH TERM	NOMBRE DE RECORRIDO	PUNTO	LATITUD (NORTE) 0°/0'0.00"	LONGITUD (WHISKEY) 0°/0'0.00"	FB/FO	RUMBO M°(T°)	DISTANCIA ENTRE PUNTOS (NM)	DIRECCIÓN DEL VIRAJE	ALTITUD 1 + / AT / -	ALTITUD 2 + / AT / -	LIMITE DE VELOCIDAD (Kts)	PDG	PERFORM. NAVEGACION
BUTNI 1F													
IF	BUTNI		N07°03'49.000"	W072°40'39.000"	X	X	X	X	17000+	X	250	X	RNP1 ó RNAV 1
TF	BG804		N07°08'49.082"	W072°47'27.766"	FB	314° (306.83°)	8.4	X	17000+	X	X	X	RNP1 ó RNAV 1
TF	BG803		N07°09'48.928"	W073°00'31.547"	FB	282° (274.37°)	13	X	14000+	X	X	X	RNP1 ó RNAV 1
TF	BG802		N07°05'37.723"	W073°11'27.046"	X	257° (249.03°)	11.7	X	12000+	X	X	X	RNP1 ó RNAV 1
TF	MASVU		N07°03'50.926"	W073°16'07.392"	FB	257° (249.03°)	5	X	11000+	X	X	X	RNP1 ó RNAV 1
TF	SIGOX (IAF)		N06°55'33.873"	W073°12'59.842"	FB	167° (159.33°)	8.9	X	8000+	X	190	X	RNP1 ó RNAV 1
ESITU 1L													
IF	ESITU		N07°33'03.000"	W072°50'03.000"	X	X	X	X	16000+	X	X	X	RNP1 ó RNAV 1
TF	BG801		N07°23'59.996"	W072°58'07.838"	FB	230° (221.77°)	12	X	16000+	X	X	X	RNP1 ó RNAV 1
TF	BG800		N07°13'57.522"	W073°07'05.776"	FB	230° (221.77°)	13.5	X	13000+	X	X	X	RNP1 ó RNAV 1
TF	MASVU		N07°03'50.926"	W073°16'07.392"	FB	230° (221.77°)	13.6	X	11000+	X	X	X	RNP1 ó RNAV 1
TF	SIGOX (IAF)		N06°55'33.873"	W073°12'59.842"	FB	167° (159.33°)	8.9	X	8000+	X	190	X	RNP1 ó RNAV 1



BUCARAMANGA / PALONEGRO  
SKBG / STAR11 RNAV (GNSS) RWY35

PATH TERM	NOMBRE PUNTO DE RECORRIDO	LATITUD (NORTE) 0°/0'0.00"	LONGITUD (WHISKEY) 0°/0'0.00"	FBFO	RUMBO M°(T°)	DISTANCIA ENTRE PUNTOS (NM)	DIRECCIÓN DEL VIRAJE	ALTITUD 1 + / AT / -	ALTITUD 2 + / AT / -	LIMITE DE VELOCIDAD (Kts)	PDG	PERFORM. NAVEGACION
NILNI 1E												
IF	NILNI	N07°31'47.000"	W073°29'23.000"	X	X	X	X	12000+	X	X	X	RNP1 ó RNAV 1
TF	TEJON	N07°07'47.225"	W073°17'36.557"	FB	162° (153.87°)	26.7	X	12000+	X	X	X	RNP1 ó RNAV 1
TF	MASVU	N07°03'50.926"	W073°16'07.392"	FB	167° (159.33°)	4.2	X	11000+	X	X	X	RNP1 ó RNAV 1
TF	SIGOX (IAF)	N06°55'33.873"	W073°12'59.842"	FB	167° (159.33°)	8.9	X	8000+	X	190	X	RNP1 ó RNAV 1
MONLA 1E												
IF	MONLA	N07°34'50.000"	W073°22'02.000"	X	X	X	X	12000+	X	X	X	RNP1 ó RNAV 1
TF	TEJON	N07°07'47.225"	W073°17'36.557"	FB	179° (170.71°)	27.4	X	12000+	X	X	X	RNP1 ó RNAV 1
TF	MASVU	N07°03'50.926"	W073°16'07.392"	FB	167° (159.33°)	4.2	X	11000+	X	X	X	RNP1 ó RNAV 1
TF	SIGOX (IAF)	N06°55'33.873"	W073°12'59.842"	FB	167° (159.33°)	8.9	X	8000+	X	190	X	RNP1 ó RNAV 1
POXOM 1F												
IF	POXOM	N07°04'37.000"	W073°30'55.000"	X	X	X	X	9000+	X	X	X	RNP1 ó RNAV 1
TF	BG807 (IAF)	N06°56'55.030"	W073°15'40.510"	FB	125° (116.80°)	17	X	8300+	X	X	X	RNP1 ó RNAV 1
TF	SIGOX (IAF)	N06°55'33.873"	W073°12'59.842"	FB	125° (116.80°)	3	X	8000+	X	190	X	RNP1 ó RNAV 1