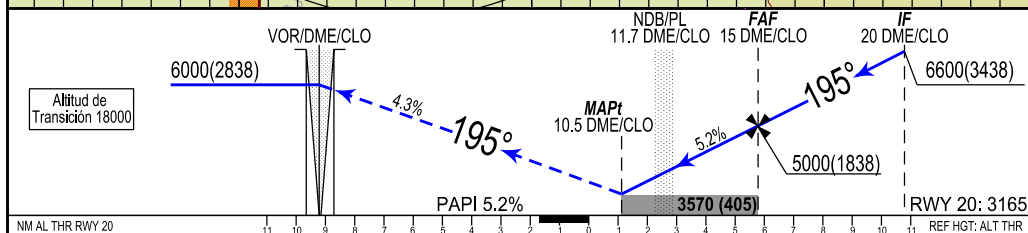
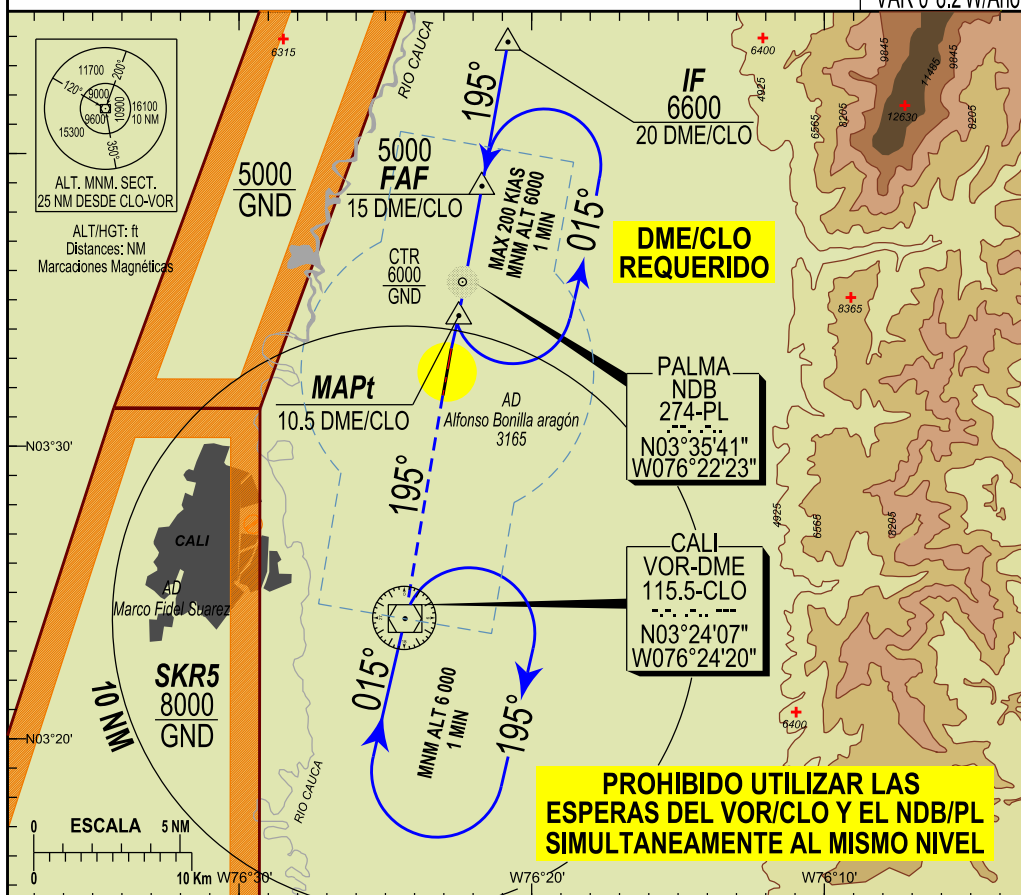


APROXIMACION POR INSTRUMENTOS OACI
ICAO INSTRUMENT APPROACH
CAT: A/B/C/D
ELEV. AD: 3165. THR 20: 3165

CALI
ALFONSO BONILLA ARAGON
VOR
RWY: 20

APP: CALI Aproximación / Approach 119.1 MHz. GND: Alfonso Bonilla Aragón 121.9 MHz.
TWR: ALFONSO BONILLA ARAGÓN Torre / Tower 118.1 MHz. ATIS: 115.5 MHz.

DECL/CLO
5°10'W/15
VAR 0°8.2'W/Año

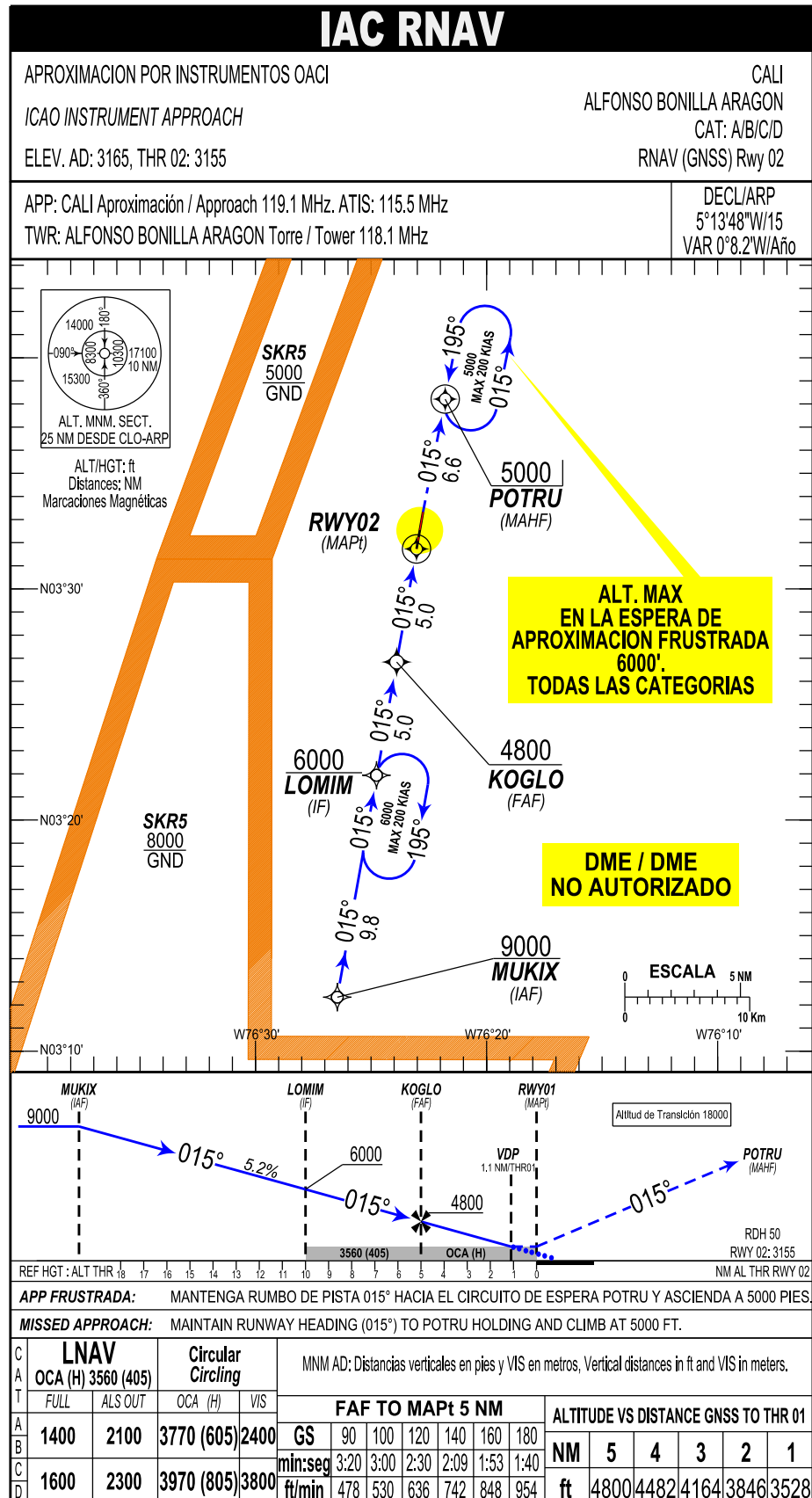


APP FRUSTRADA: ASCENDER CON RUMBO 195° HACIA LA ESPERA VOR-DME/CLO HASTA 6000 FT.
MANTENER MINIMO PDG 4.3% HASTA 6000 FT.

MISSED APPROACH: CLIMB ON HEADING 195° TO THE HOLDING PATTERN VOR-DME/CLO TO 6000 FT, PDG MIN 4.3% TO 6000 FT.

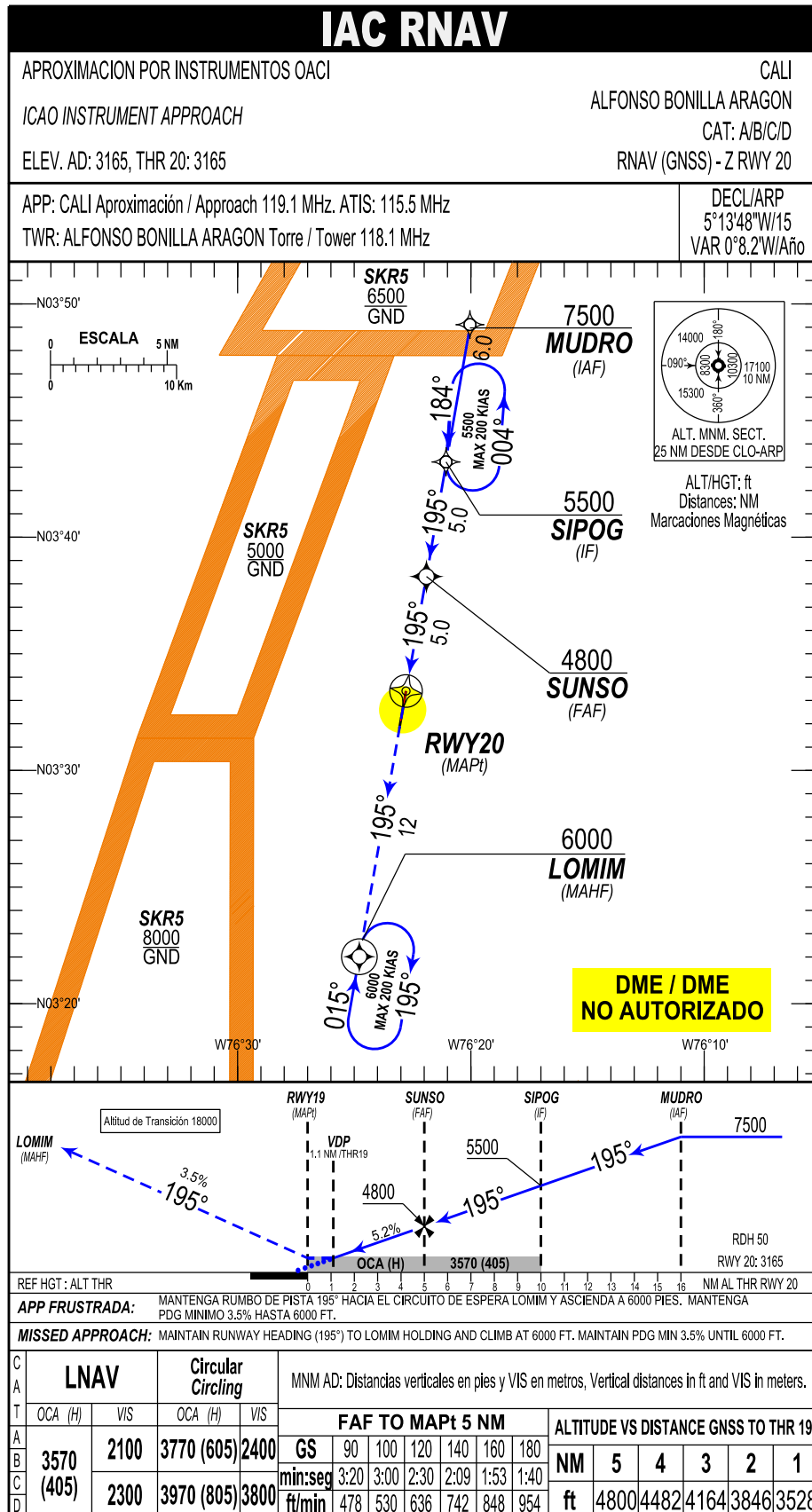
C A T	DIRECTO <i>Stright in landing</i>		CIRCULAR <i>CIRCLING</i>		MNM AD: Distancias verticales en pies y VIS en metros, Vertical distances in ft and VIS in meters. * AYUDAS VISUALES EN SERVICIO.											
	OCA (H)	VISIBILIDAD	OCA (H)	VISIBILIDAD	FAF A MAPt 4.5 NM						ALTITUD VS DISTANCIA DME / CLO					
A B	3570 (405)	2100	3770(605)	2400	GS	90	110	130	150	180	NM	11	12	13	14	15
C D		2300	3970(805)	3800	min:seg	3:04	2:27	2:05	1:48	1:30	ft	3728	4066	4364	4682	5000

PAGINA
DEJADA
INTENCIONALMENTE
EN BLANCO



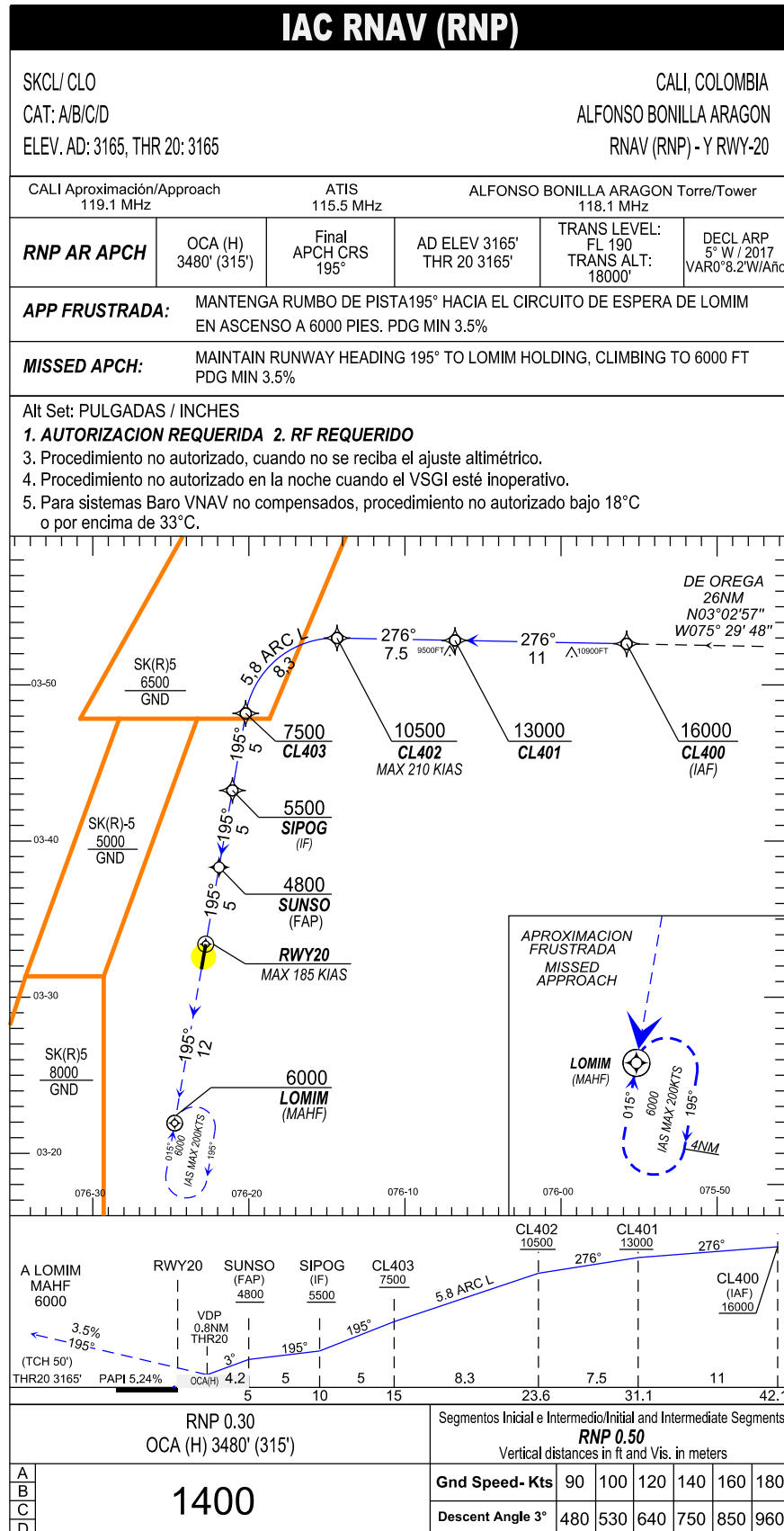
CALI / ALFONSO BONILLA ARAGÓN
SKCL / IAC RNAV (GNSS) RWY 02

PATH TERM	NOMBRE PUNTO DE RECORRIDO	LATITUD (NORTE) 0° / 0' / 0.00 "	LONGITUD (WHISKEY) 0° / 0' / 0.00 "	FB / FO	RUMBO M° (T°)	DISTANCIA ENTRE PUNTOS (NM)	DIRECCIÓN DEL VIRAJE	ALTITUD + / AT / -	LIMITE DE VELOCIDAD (KTS)	VPA	PERF DE NAV
IF	MUKIX(IAF)	03 12'16.73"	076 26'25.59"	FB	X	X	X	9000	X	X	RNP APCH
TF	LOMIM (IF)	03° 21'56.00"	076° 24'45.04"	FB	015° (009.85°)	9.8	X	6000	X	X	RNP APCH
TF	KOGLO (FAF)	03° 26'51.91"	076° 23'53.69"	FB	015° (009.85°)	5	X	4800	X	X	RNP APCH
TF	RWY02 (MAPt)	03° 31'47.23"	076° 23'02.44"	FO	015° (009.85°)	5	X	3560	X	3°	RNP APCH
TF	POTRU (MAHF)	03° 38'17.64"	076° 21'49.33"	FO	015° (009.85°)	6.6	X	5000	200	X	RNP APCH



CALI / ALFONSO BONILLA ARAGÓN
SKCL / IAC RNAV (GNSS) - Z RWY 20

PATH TERM	NOMBRE PUNTO DE RECORRIDO	LATITUD (NORTE) 0°0'0.00"	LONGITUD (WHISKEY) 0°0'0.00"	FB / FO	RUMBO M° (T°)	DISTANCIA ENTRE PUNTOS (NM)	DIRECCIÓN DEL VIRAJE	ALTITUD + / AT / -	LIMITE DE VELOCIDAD (Kts)	VPA	PERF DE NAV
IF	MUDRO(IAF)	03°49'09.31"	076°20'01.57"	FB	X	X	X	7500 +	X	X	RNP APCH
TF	SIPOG (IF)	03°43'14.61"	076° 21'03.14"	FB	195° (189.85°)	6	X	5500 +	X	X	RNP APCH
TF	SUNSO (FAF)	03°38'19.03"	076°21'54.44"	FB	195° (189.85°)	5	X	4800 +	X	X	RNP APCH
TF	RWY20 (MAP)	03°33'23.45"	076°22'45.74"	FO	195° (189.85°)	5	X	3570 +	X	3°	RNP APCH
TF	LOMIM (MAHF)	03°21'56.00"	076°24'45.04"	FO	195° (189.85°)	12	X	6000 +	200	X	RNP APCH



CALI / ALFONSO BONILLA ARAGON
SKCL/ IAC RNAV (RNP) - Y RWY 20

PATH TERM	NOMBRE PUNTO DE RECORRIDO	LATITUD (NORTE) 0°0'0.00"	LONGITUD (WISKEY) 0°0'0.00"	FB FO	RUMBO M°(T°)	DISTANCIA ENTRE PUNTOS (NM)	DIRECCION DEL VIRAJE	RADIO DE VIRAJE (NM)	ALTITUD	LIMITE DE VELOC. (Kts)	VPA	PERFORMANCE DE NAV
IF	CL400 (IAF)	03°52'37.81"	075°55'47.63"	FB	X	X	X	X	16000 +	X	X	RNP AR 0.5
TF	CL401	03°52'50.85"	076°06'47.48"	FB	276°(271.13°)	11	X	X	13000 +	X	X	RNP AR 0.5
TF	CL402	03°52'59.80"	076°14'20.61"	FB	276°(271.13°)	7.5	L	X	10500 +	210	X	RNP AR 0.5
		03°47'10.39'	076°14'27.51"		RF (RADIUS ARC TO FIX) CENTRE			5.8				RNP AR 0.5
RF	CL403	03°48'10.16"	076°20'11.84"	FB	X	8.3	X	X	7500 +	210	X	RNP AR 0.5
TF	SIPOG (IF)	03°43'14.61"	076°21'03.14"	FB	195°(189.85°)	5	X	X	5500 +	210	X	RNP AR 0.5
TF	SUNSO (FAP)	03°38'19.03"	076°21'54.44"	FB	195°(189.85°)	5	X	X	4800 +	X	X	RNP AR 0.3
TF	RWY20 (MAPt)	03°33'23.45"	076°22'45.74"	FO	195°(189.85°)	5	X	X	3220 +	185	-3°	RNP AR 0.3
TF	LOMIM (MAHF)	03°21'56.00"	076°24'45.04"	FO	195°(189.85°)	12	X	X	6000 +	200	X	RNP AR 1.0

CALI / ALFONSO BONILLA ARAGON
SKCL/ IAC RNAV (RNP) - Y RWY 20

PATH TERM	NOMBRE PUNTO DE RECORRIDO	LATITUD (NORTE) 0°0'0.00"	LONGITUD (WISKEY) 0°0'0.00"	FB FO	RUMBO OUTBOUND M°(T°)	RUMBO INBOUND M°(T°)	DIRECCION DEL VIRAJE	ALTITUD	LIMITE DE VELOC. (Kts)	OUTBOUND INBOUND (Min)	PERFORMANCE DE NAV
HF	LOMIM (MAHF)	03°21'56.00"	076°24'45.04"	FO	195°(189.85°)	015°(009.85)	R	6000 +	200	X	RNP 1.0