

SID

CARTA DE SALIDA NORMALIZADA-VUELO
POR INSTRUMENTOS-OACI
ICAO STANDARD INSTRUMENT DEPARTURE CHART

CALI
ALFONSO BONILLA ARAGON
CAT: A/B/C/D
RWY 20

**SIGIR TRES BRAVO [SIGI3B],
VUSRU UNO BRAVO [VUSRU1B],**

DECL/CLO
5°10'W/15
VAR: 0°8.2'W/Año
ALTITUD DE
TRANSICION
18000

TWR: ALFONSO BONILLA ARAGON Torre/Tower 118.1 MHz.
APP: CALI Aproximación/Approach 119.1 MHz. ATIS: 115.5 MHz

ASIKO
A-321
11000

SIGIR
11000
24-DME-CLO

VUSRU
13000
22 DME/CLO

PALMA
NDB
274-PL
N03°35'41"
W076°22'23"

CALI
VOR-DME
115.5-CLO
N03°24'07"
W076°24'20"

AS
NDB
240-AS
N03°31'12"
W076°23'09"

AD
Alfonso Bonilla A.
3165

ALT. MNM. SECT.
25 NM DESDE CLO-VOR

ALT/HGT: ft
Distances: NM
Marcaciones Magnéticas

Gr. (%)
PDG

KTS
ft/min

90
729

110
891

130
1053

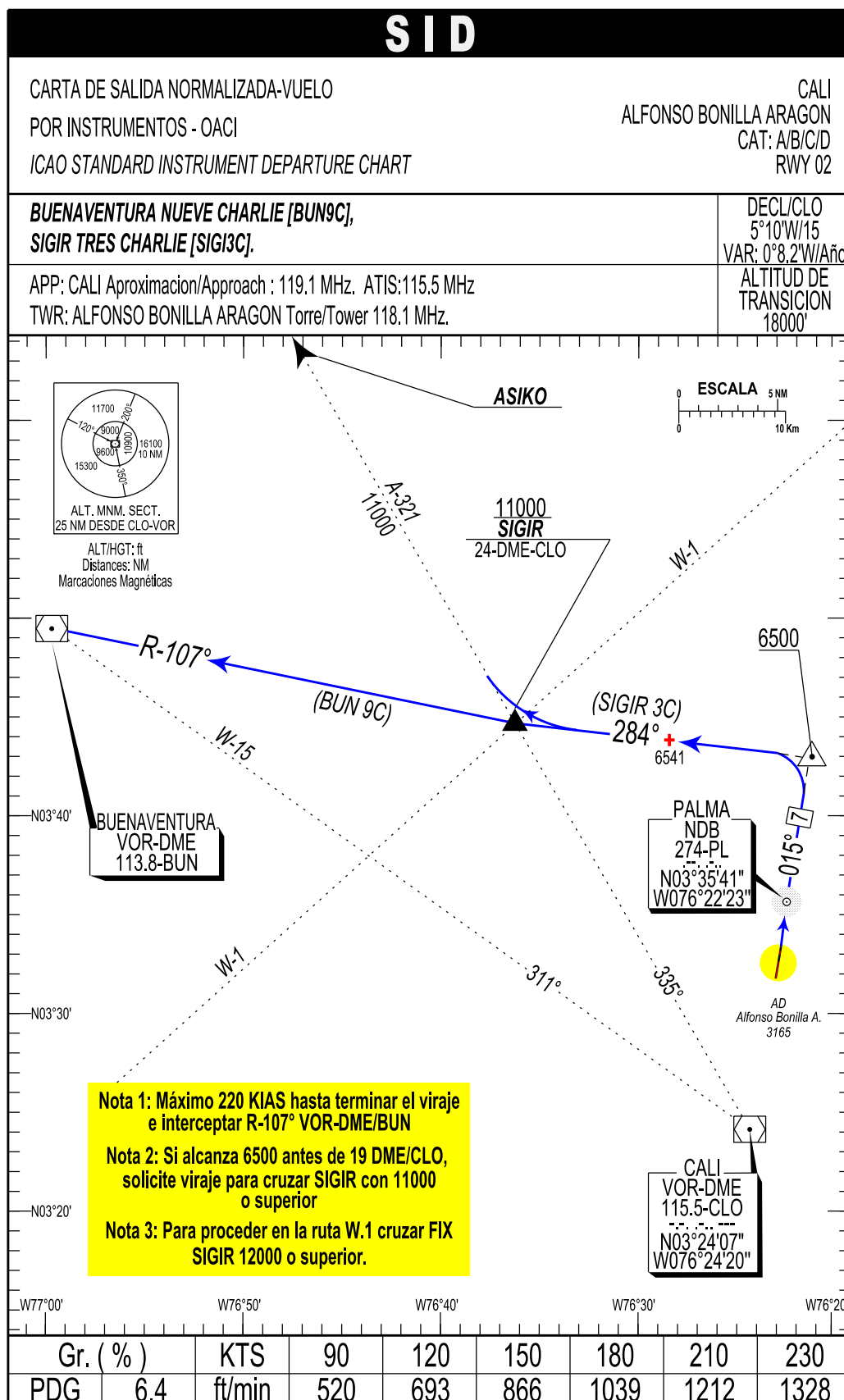
150
1215

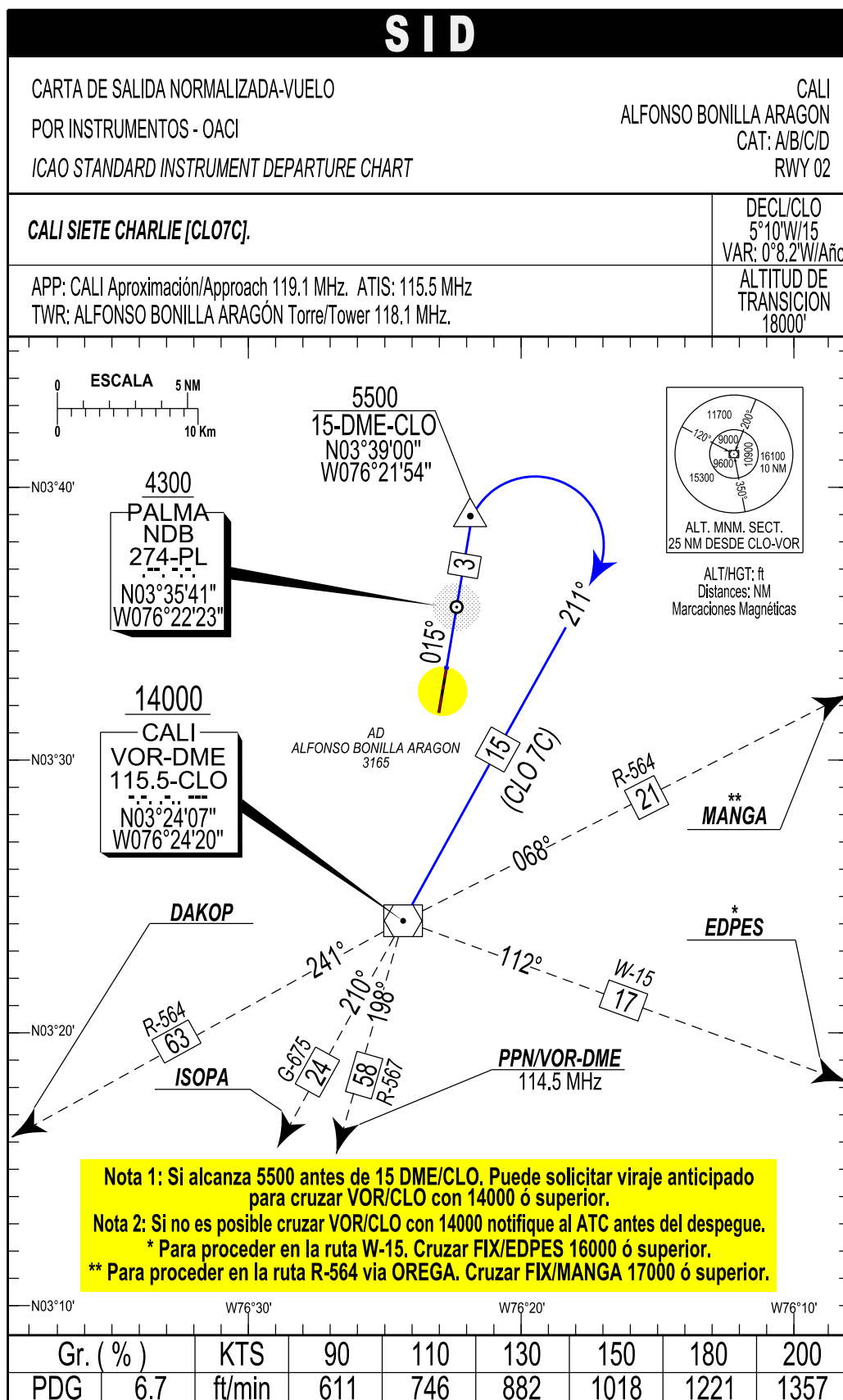
180
1458

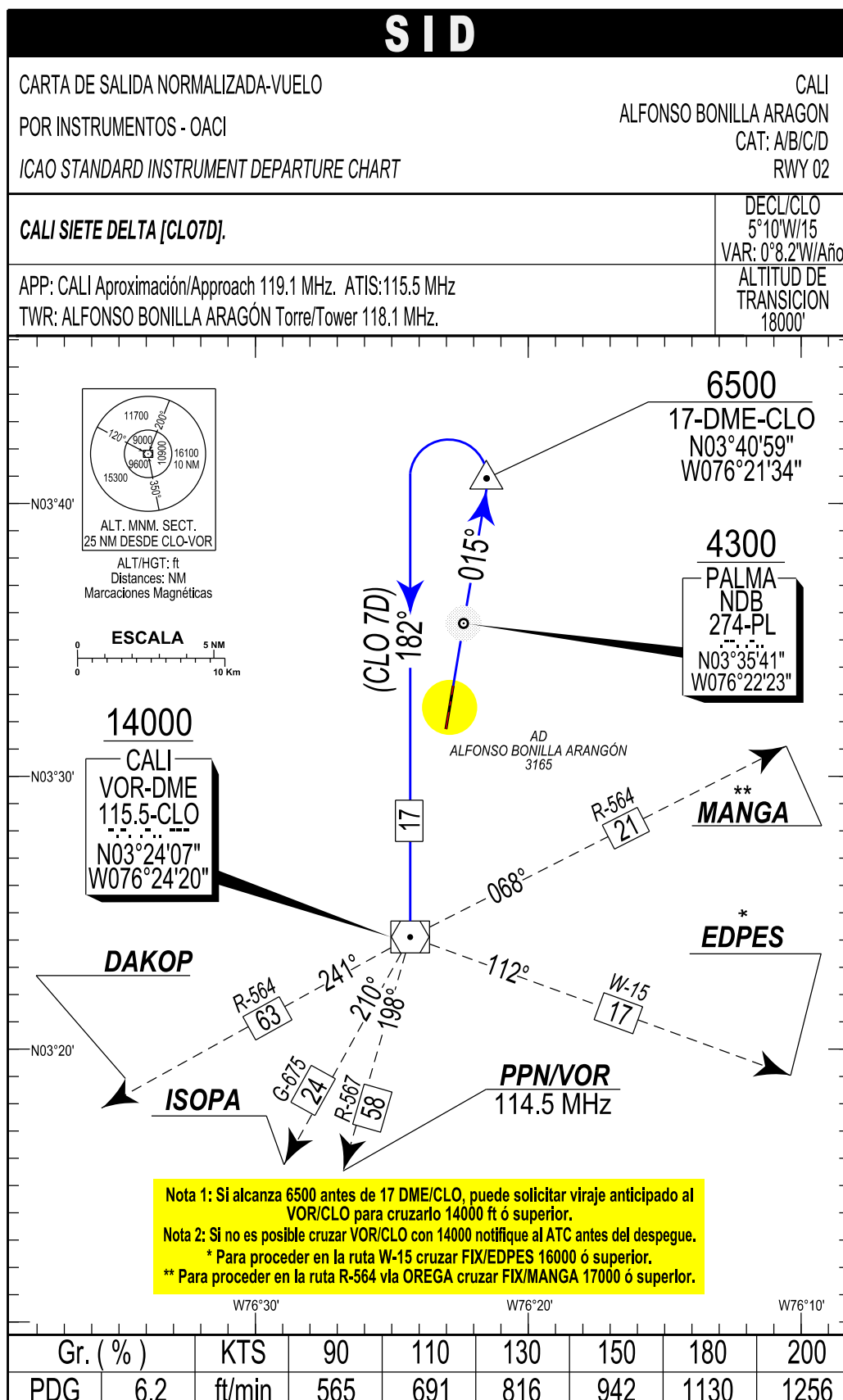
200
1620

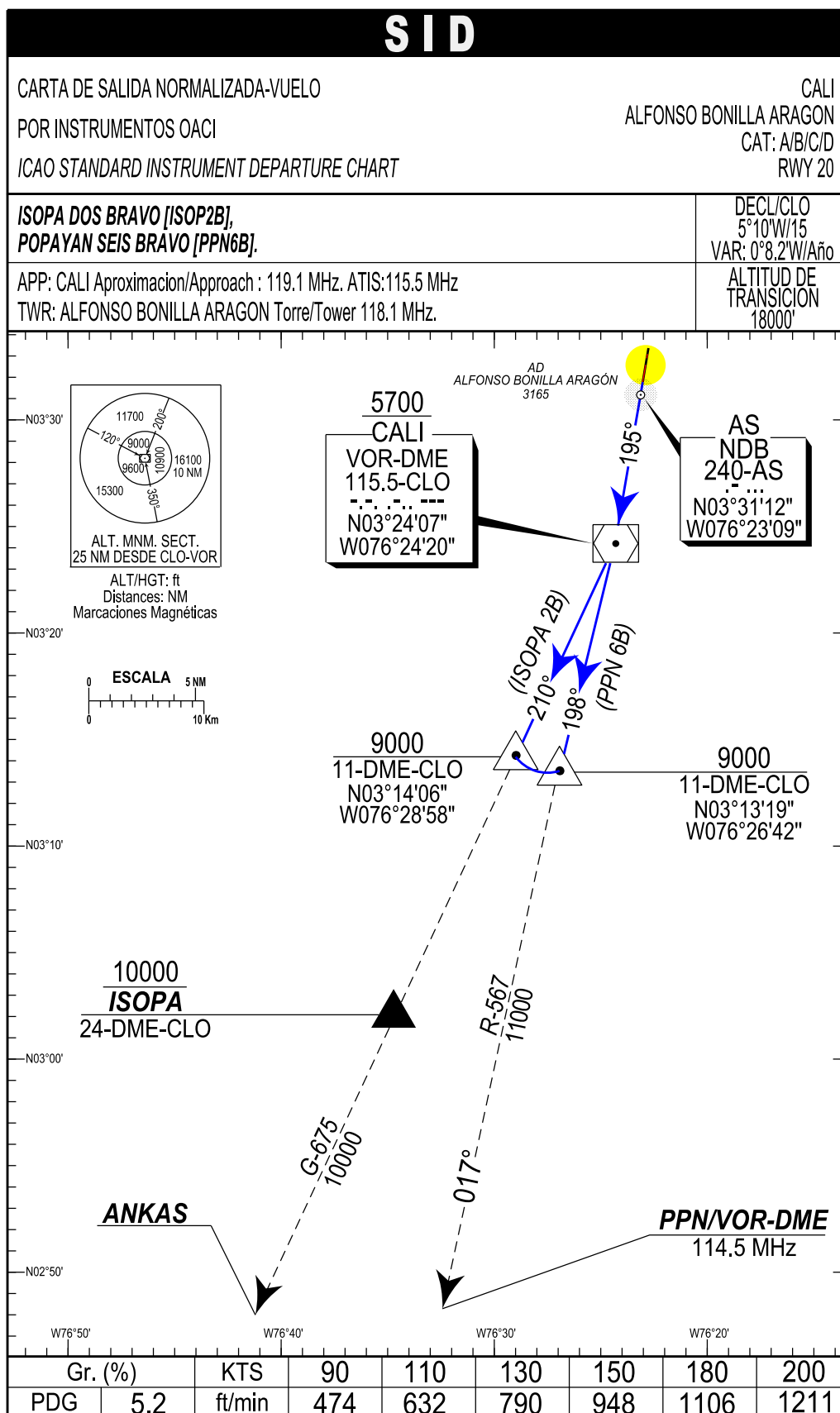
ESCALA
0 5 NM
0 10 Km

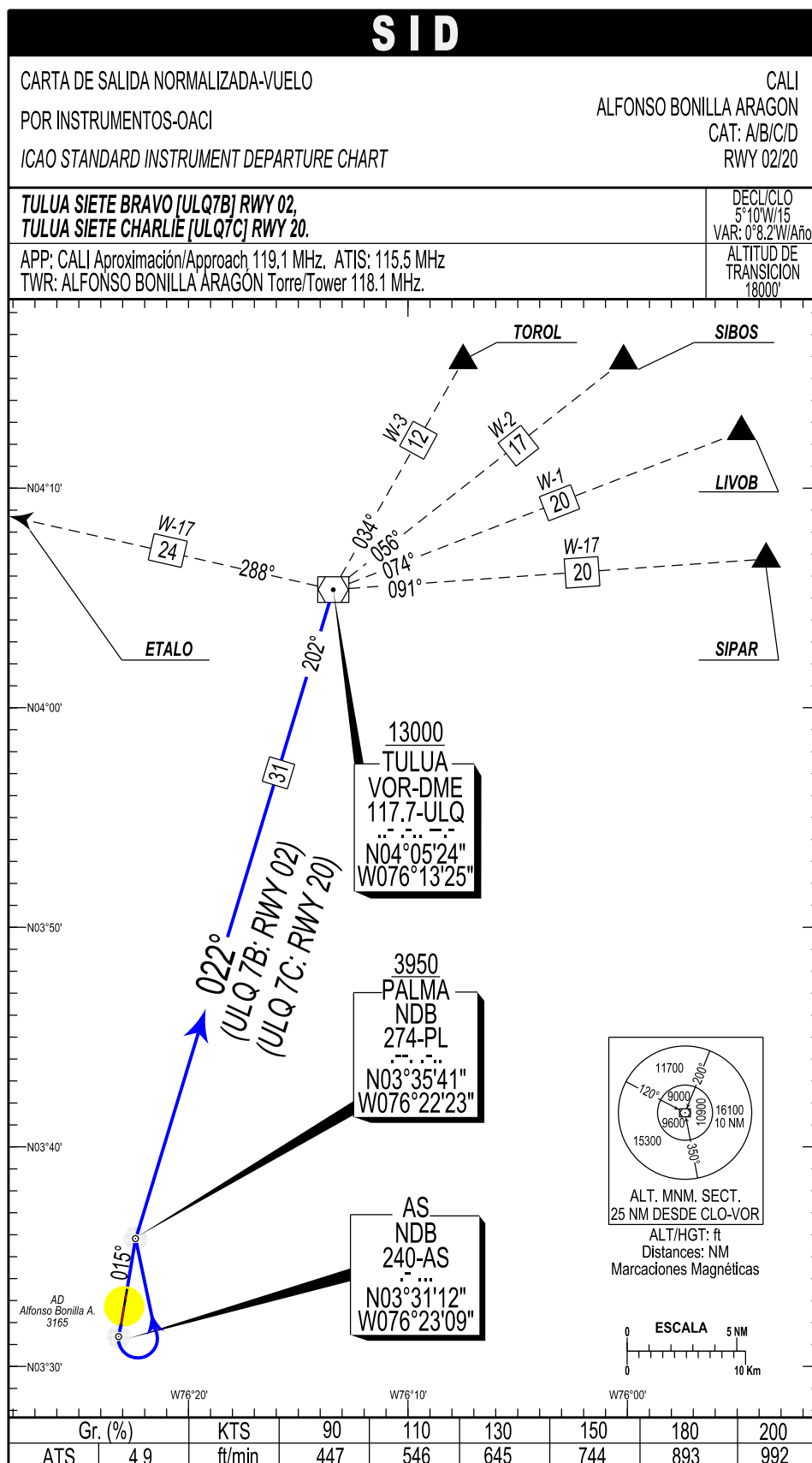
Nota 1: Abandonar NDB/PALMA con 6500 ó superior ó subir en la espera de PALMA para abandonar con 6500 ó superior.
Nota 2: Si no es posible cruzar NDB/PALMA con 6500, notifique al ATC antes del despegue.

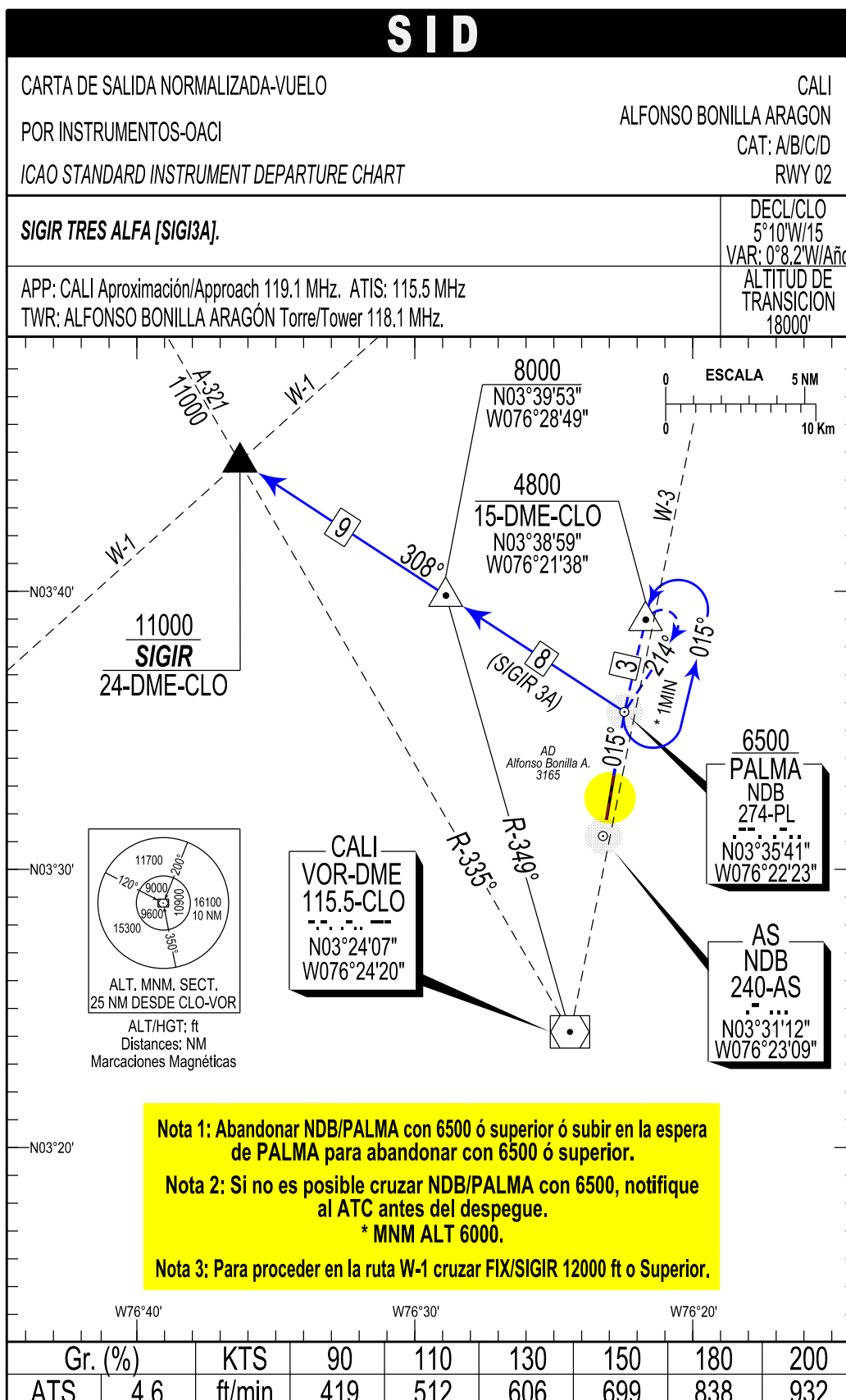












PAGINA
DEJADA
INTENCIONALMENTE
EN BLANCO