

CARTA DE LLEGADA NORMALIZADA-VUELO
POR INSTRUMENTOS - OACI
ICAO STANDARD INSTRUMENT ARRIVAL CHART

CALI
ALFONSO BONILLA ARAGON
CAT: A/B/C/D
RWY 02

MANGA OCHO [MANGA8].

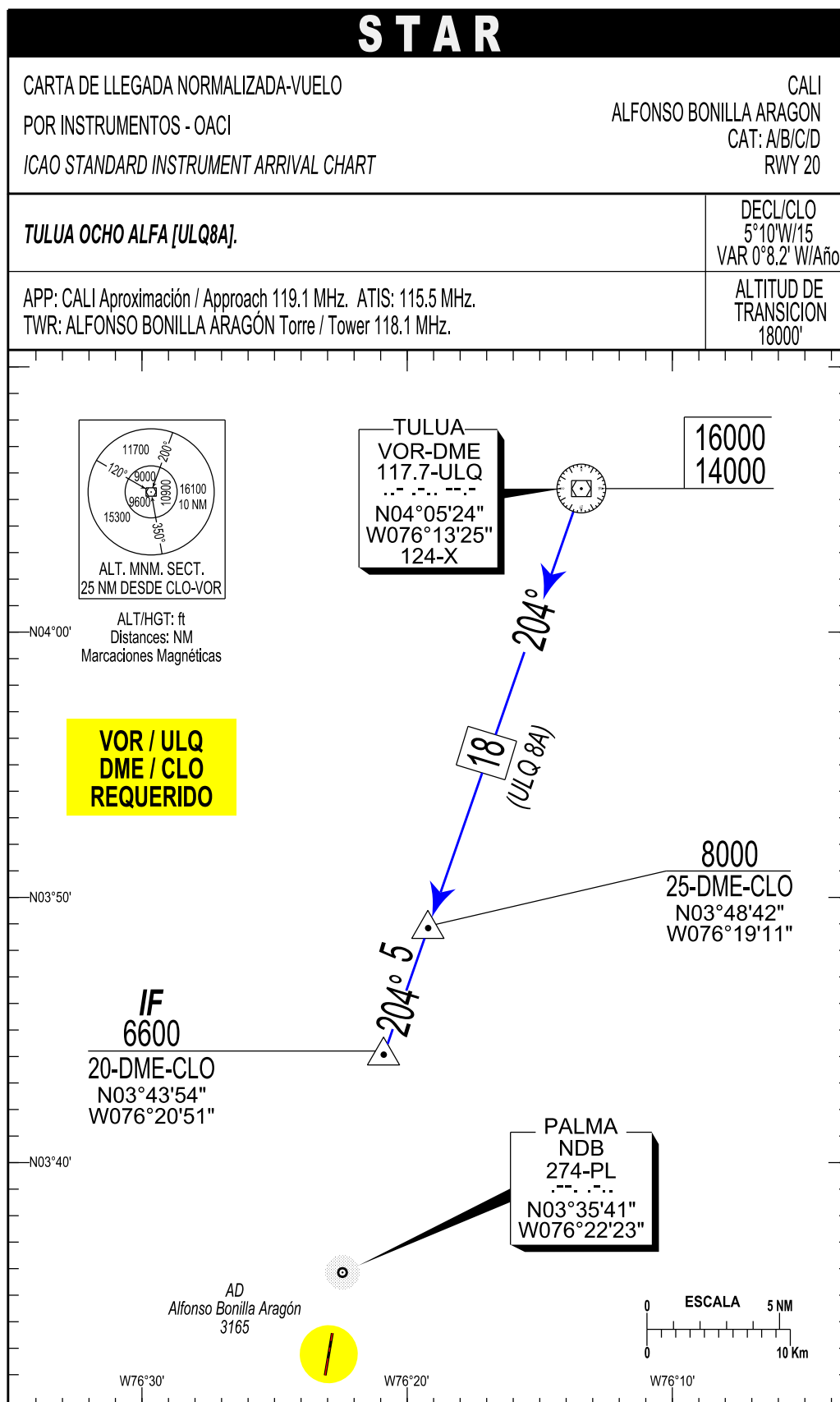
DECL/CLO
5°10' W/15
VAR 0°8.2' W/Año

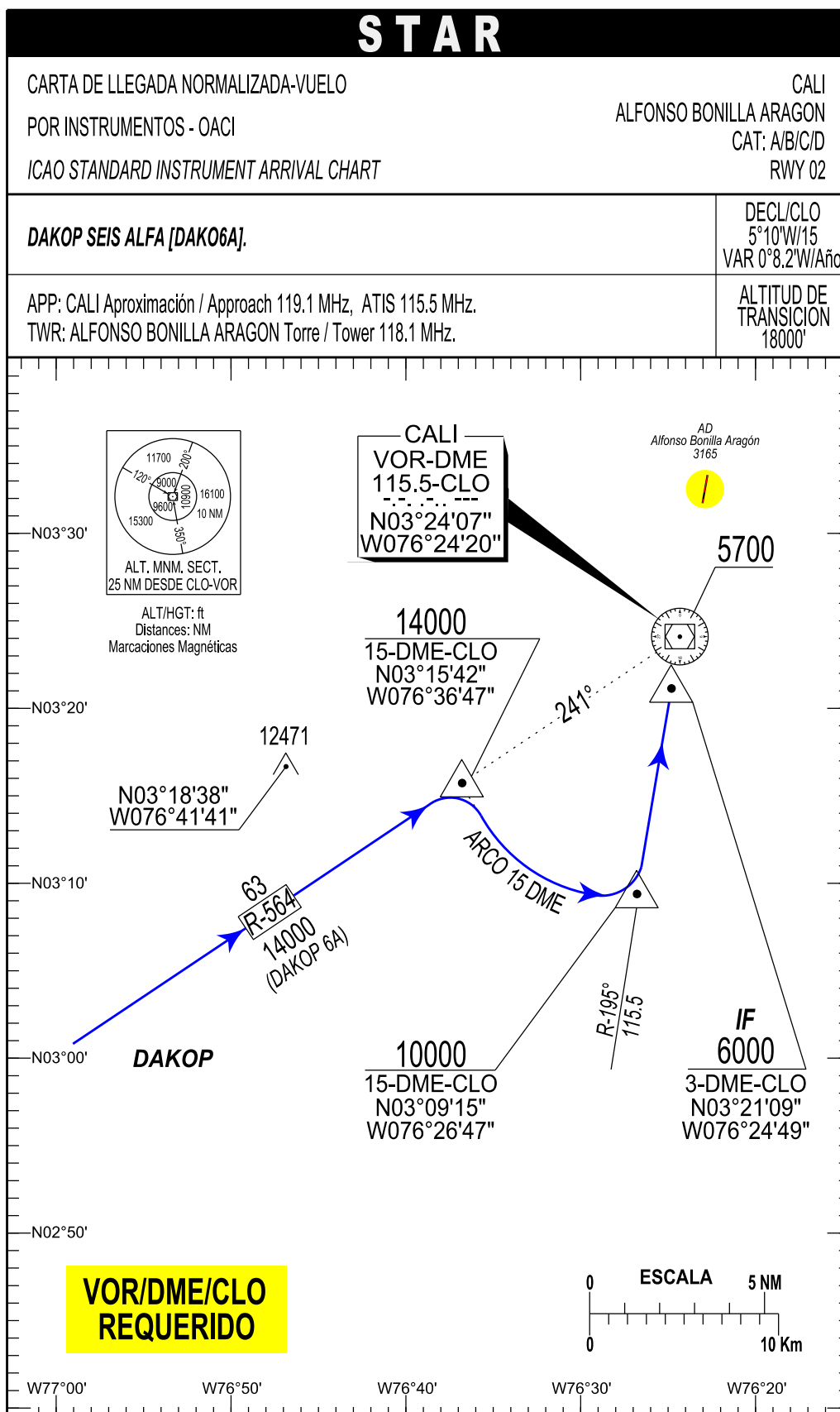
APP: CALI Aproximación / Approach 119.1 MHz. ATIS: 115.5 MHz
TWR: ALFONSO BONILLA ARAGÓN Torre / Tower 118.1 MHz.

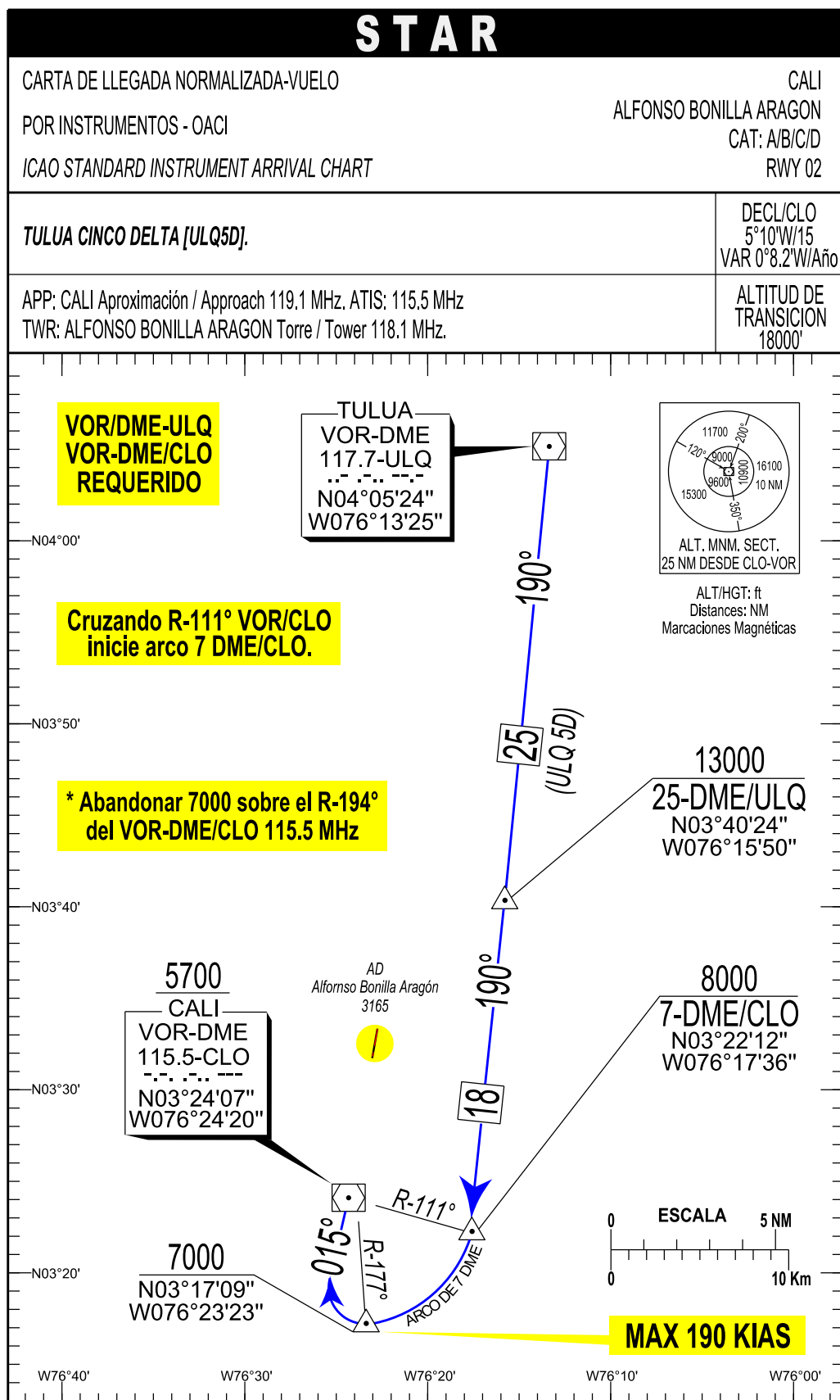
ALTITUD DE
TRANSICION
18000'



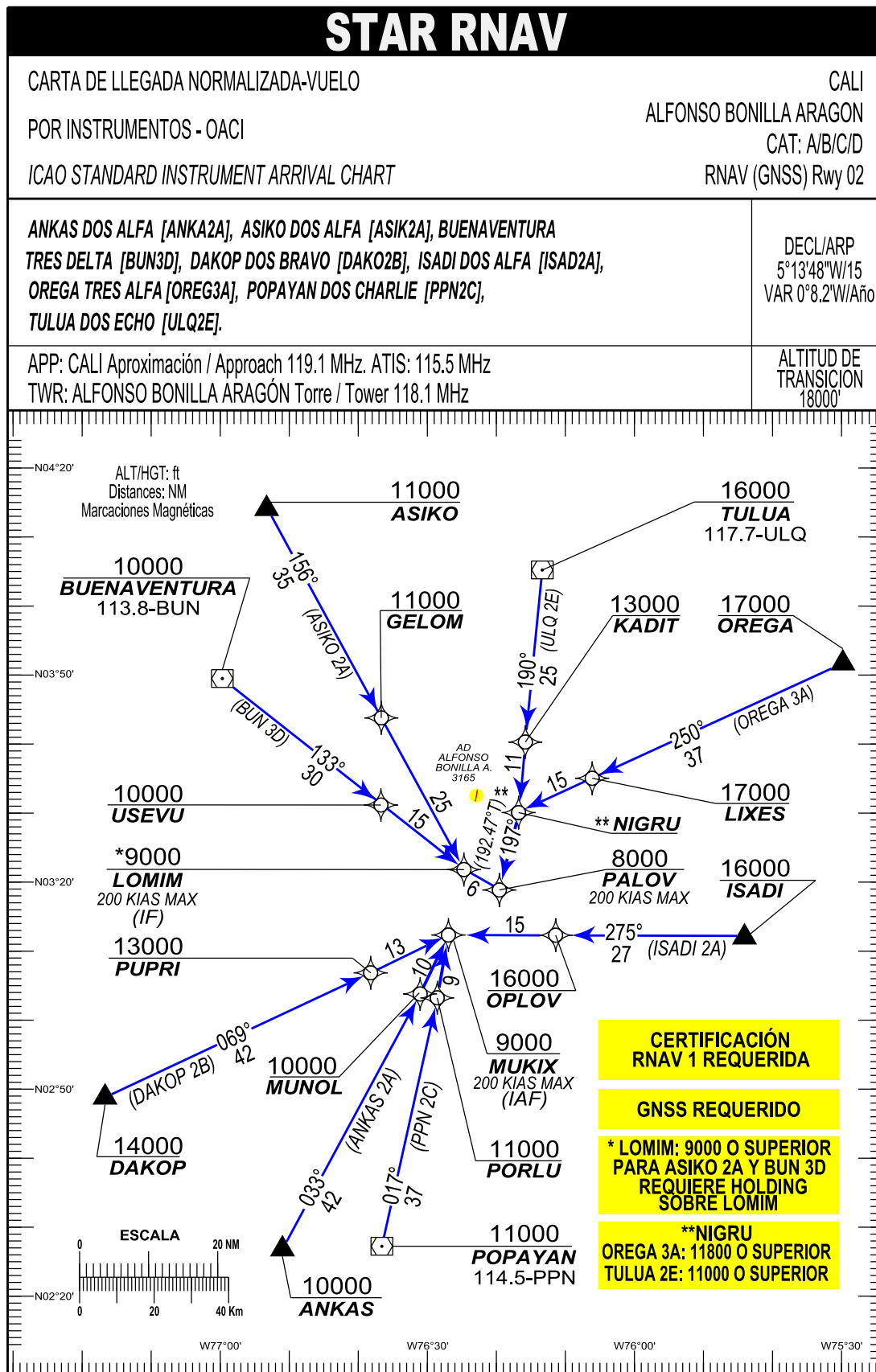






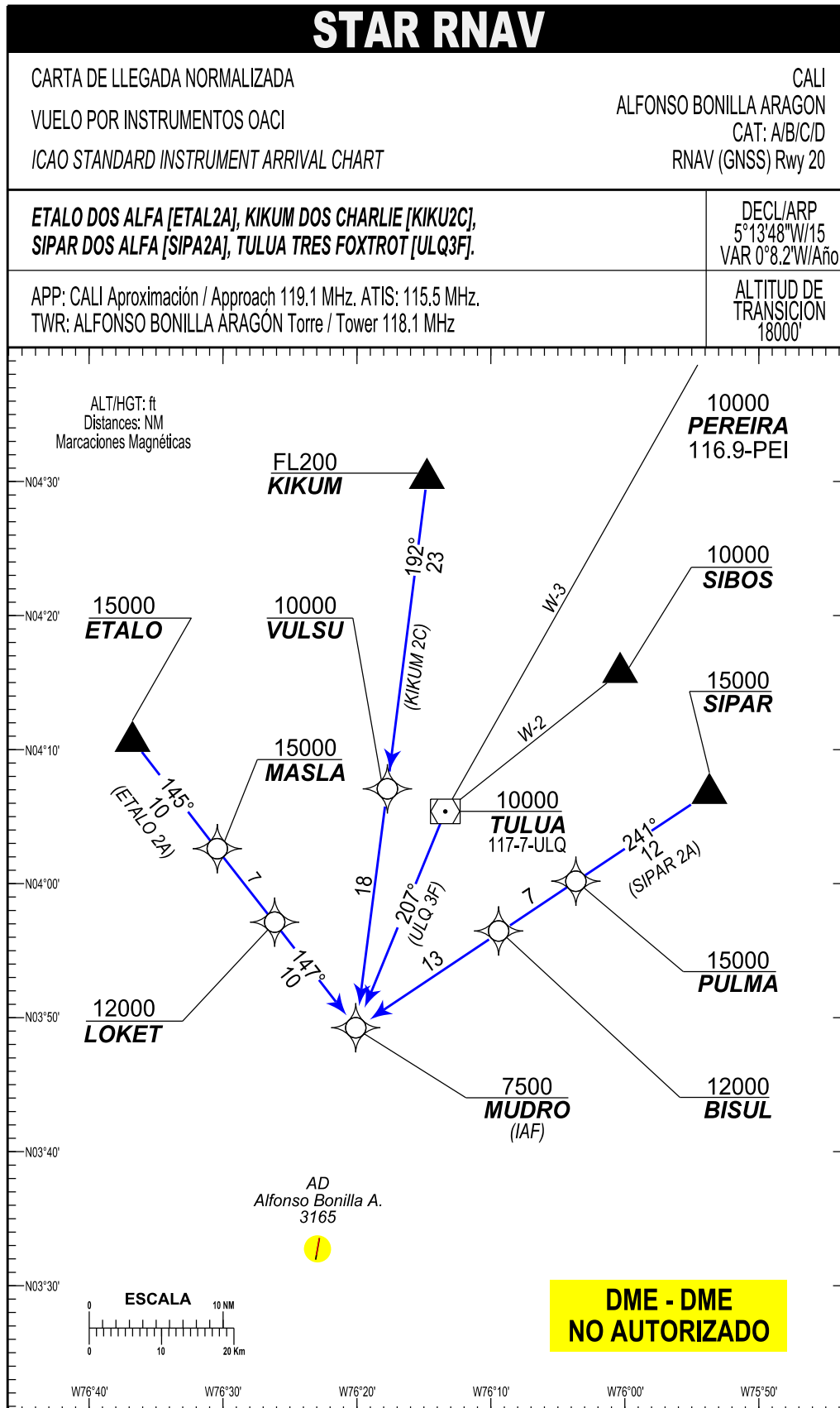


PAGINA
DEJADA
INTENCIONALMENTE
EN BLANCO



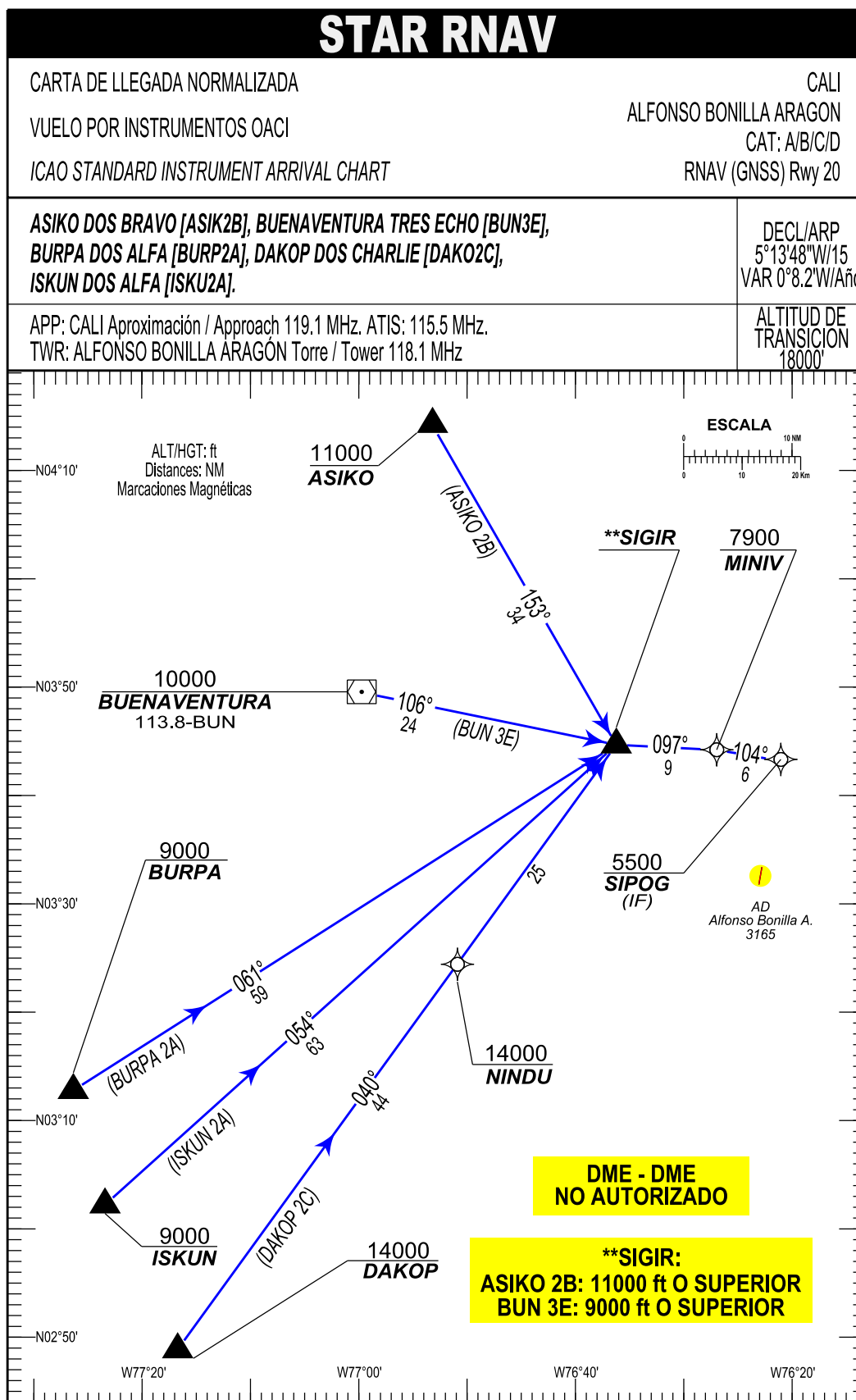
CALI / ALFONSO BONILLA ARAGON
SKCL / STAR6 RNAV (GNSS) RWY02

PATH TERM	NOMBRE PUNTO DE RECORRIDO	LATITUD (NORTE) 0°/0'0.00"	LONGITUD (WHISKEY) 0°/0'0.00"	FB / FO	RUMBO M° (T°)	DISTANCIA ENTRE PUNTOS (NM)	DIRECCIÓN DEL VIRAJE	ALTITUD + / AT / -	LIMITE DE VELOCIDAD (Kts)	PDG	PERF DE NAV
TULUA 2E											
IF	VOR ULQ	04° 05' 24"	076° 13' 25"	X	X	X	X	16000+	X	X	RNAV 1
TF	KADIT	03° 40' 24"	076° 15' 50"	FB	190° (185.96°)	25	X	13000+	X	X	RNAV 1
TF	NIGRU	03° 29' 44.74"	076° 17' 09.55"	FB	190° (185.96°)	11	X	11000+	X	X	RNAV 1
TF	PALOV	03° 18' 56.91"	076° 19' 32.79"	FB	197° (192.47°)	11	R	8000+	200	X	RNAV 1
TF	LOMIM (IF)	03° 21' 56.00"	076° 24' 45.04"	FB	305° (299.85°)	6	R	6000	X	X	RNAV 1
OREGA 3A											
IF	OREGA	03° 52' 07"	075° 29' 48"	X	X	X	X	17000+	X	X	RNAV 1
TF	LIXES	03° 36' 19.15"	076° 03' 14.65"	FB	250° (244.71°)	37	X	17000+	X	X	RNAV 1
TF	NIGRU	03° 29' 44.74"	076° 17' 09.55"	FB	250° (244.71°)	15	L	11800+	X	X	RNAV 1
TF	PALOV	03° 18' 56.91"	076° 19' 32.79"	FB	197° (192.47°)	11	R	8000+	200	X	RNAV 1
TF	LOMIM (IF)	03° 21' 56.00"	076° 24' 45.04"	FB	305° (299.85°)	6	R	6000+	X	X	RNAV 1
ISADI 2A											
IF	ISADI	03° 12' 12"	075° 44' 01"	X	X	X	X	16000+	X	X	RNAV 1
TF	OPLOV	03° 12' 15.07"	076° 11' 30.49"	FB	275° (270.11°)	27	X	16000+	X	X	RNAV 1
TF	MUKIX (IAF)	03° 12' 16.73"	076° 26' 25.59"	FB	275° (270.11°)	15	X	9000+	200	X	RNAV 1
POPAYAN 2C											
IF	VOR PPN	02° 26' 56"	076° 36' 51"	X	X	X	X	11000+	X	X	RNAV 1
TF	PORLU	03° 03' 41.74"	076° 28' 24.11"	FB	017° (012.9°)	37	X	11000+	X	X	RNAV 1
TF	MUKIX (IAF)	03° 12' 16.73"	076° 26' 25.59"	FB	017° (012.9°)	9	X	9000+	200	X	RNAV 1
ANKAS 2A											
IF	ANKAS	02° 26' 42"	076° 50' 52"	X	X	X	X	10000+	X	X	RNAV 1
TF	MUNOL	03° 03' 41.40"	076° 31' 02.97"	FB	033° (028.2°)	42	X	10000+	X	X	RNAV 1
TF	MUKIX (IAF)	03° 12' 16.73"	076° 26' 25.59"	FB	033° (028.2°)	10	X	9000+	200	X	RNAV 1
DAKOP 2B											
IF	DAKOP	02° 48' 46"	077° 16' 35"	X	X	X	X	14000+	X	X	RNAV 1
TF	PUPRI	03° 06' 46.28"	076° 38' 10.51"	FB	069° (064.9°)	42	X	13000+	X	X	RNAV 1
TF	MUKIX (IAF)	03° 12' 16.73"	076° 26' 25.59"	FB	069° (064.9°)	13	X	9000+	200	X	RNAV 1
BUENAVENTURA 3D											
IF	VOR BUN	03° 49' 31"	076° 59' 43"	X	X	X	X	10000+	X	X	RNAV 1
TF	USEVU	03° 30' 44.67"	076° 35' 54.64"	FB	133° (128.2°)	30	X	10000+	X	X	RNAV 1
TF	LOMIM (IF)	03° 21' 56.00"	076° 24' 45.04"	FB	133° (128.2°)	15	X	9000+	200	X	RNAV 1
ASIKO 2A											
IF	ASIKO	04° 14' 29"	076° 53' 22"	X	X	X	X	11000+	X	X	RNAV 1
TF	GELOM	03° 43' 46.86"	076° 36' 38.48"	FB	156° (151.4°)	35	X	11000+	X	X	RNAV 1
TF	LOMIM (IF)	03° 21' 56.00"	076° 24' 45.04"	FB	156° (151.4°)	25	X	9000+	200	X	RNAV 1



CALI/ALFONSO BONILLA ARAGON
SKCL / STAR RNAV (GNSS) RWY20

PATH TERM	NOMBRE PUNTO DE RECORRIDO	LATITUD (NORTE) 0° / 0' / 0.00 "	LONGITUD (WHISKEY) 0° / 0' / 0.00 "	FB / FO	RUMBO M° (T°)	DISTANCIA ENTRE PUNTOS (NM)	DIRECCIÓN DEL VIRAJE	ALTITUD + / AT / -	LIMITE DE VELOCIDAD (KTS)	VPA	PERF DE NAV
STAR ETALO 2A RWY 20											
IF	ETALO	04°10'43"	076°36'47"	X	X	X	X	15000+	X	X	RNAV 1
TF	MASLA	04°02'34"	076°30'29"	FB	145° (142.10°)	10	X	15000+	X	X	RNAV 1
TF	LOKET	03°57'02"	076°26'09"	FB	145° (140.45°)	7	X	12000+	X	X	RNAV 1
TF	MUDRO(AF)	03°49'09.31"	076°20'01.57"	FB	147° (142.00°)	10	X	7500+	200	X	RNAV1
STAR KIKUM 2C RWY 20											
IF	KIKUM	04°30'29"	076 14 49	X	X	X	X	FL200+	X	X	RNAV 1
TF	VULSU	04° 07' 08"	076 17 45	FB	192° (187.11°)	23	X	10000+	X	X	RNAV 1
TF	MUDRO(AF)	03° 49' 09.31"	076 20 01.57	FB	192° (187.14°)	18	X	7500+	200	X	RNAV 1
STAR TULUA 3F RWY 20											
IF	VOR ULQ	04°05'24"	076°13'25"	X	X	X	X	10000+	X	X	RNAV 1
TF	MUDRO(AF)	03°49'09.31"	076°20'01.57"	FB	207° (202.13°)	18	X	7500+	200	X	RNAV 1
STAR SIPAR 2A RWY 20											
IF	SIPAR	04°06'53"	075°53'40"	X	X	X	X	15000+	X	X	RNAV 1
TF	PULMA	04° 00' 10"	076° 03' 38.87"	X	241° (236.10°)	12	X	15000+	X	X	RNAV 1
TF	BISUL	03° 56' 15"	076° 09' 28.12"	X	241° (236.10°)	7	X	12000+	X	X	RNAV 1
TF	MUDRO(AF)	03°49'09.31"	076°20'01.57"	FB	241° (236.13°)	13	X	7500+	200	X	RNAV 1



CALI/ALFONSO BONILLA ARAGON
SKCL / STAR RNAV (GNSS) RWY20

PATH TERM	NOMBRE PUNTO DE RECORRIDO	LATITUD (NORTE) 0° / 0' / 0.00 "	LONGITUD (WHISKEY) 0° / 0' / 0.00 "	FB / FO	RUMBO M° (T°)	DISTANCIA ENTRE PUNTOS (NM)	DIRECCIÓN DEL VIRAJE	ALTITUD + / AT / -	LIMITE DE VELOCIDAD (KTS)	VPA	PERF DE NAV
STAR ASIKO 2B RWY 20											
IF	ASIKO	04°14'29"	076°53'22"	X	X	X	X	11000+	X	X	RNAV 1
TF	SIGR	03°44'44"	076°36'14"	X	154° (149.53°)	34	X	11000+	X	X	RNAV 1
TF	MINIV	03°44'16.17"	076°26'57.83"	FB	097° (92.50°)	9	L	7900+	200	X	RNAV 1
TF	SIPOG(IF)	03°43'14.61"	076°21'03.14"	FB	104° (99.47°)	6	R	5500+	X	X	RNAV 1
STAR BUENAVENTURA 3E RWY 20											
IF	VOR BUN	03°49'31"	076°59'43"	X	X	X	X	10000+	X	X	RNAV 1
TF	SIGR	03°44'44"	076°36'14"	X	106° (101.28°)	24	X	9000+	X	X	RNAV 1
TF	MINIV	03°44'16.17"	076°26'57.83"	FB	097° (92.50°)	9	L	7900+	200	X	RNAV 1
TF	SIPOG(IF)	03°43'14.61"	076°21'03.14"	FB	104° (99.47°)	6	R	5500+	X	X	RNAV 1
STAR BURPA 2A RWY 20											
IF	BURPA	03°12'35"	077°26'17"	X	X	X	X	9000+	X	X	RNAV 1
TF	SIGR	03°44'44"	076°36'14"	X	061° (57.23°)	59	X	9000+	X	X	RNAV 1
TF	MINIV	03°44'16.17"	076°26'57.83"	FB	097° (92.50°)	9	R	7900+	200	X	RNAV 1
TF	SIPOG(IF)	03°43'14.61"	076°21'03.14"	FB	104° (99.47°)	6	R	5500+	X	X	RNAV 1
STAR ISKUN 2A RWY 20											
IF	ISKUN	03°01'59"	077°23'20"	X	X	X	X	9000+	X	X	RNAV 1
TF	SIGR	03°44'44"	076°36'14"	X	052° (47.53°)	63	X	9000+	X	X	RNAV 1
TF	MINIV	03°44'16.17"	076°26'57.83"	FB	097° (92.50°)	9	R	7900+	200	X	RNAV 1
TF	SIPOG(IF)	03°43'14.61"	076°21'03.14"	FB	104° (99.47°)	6	R	5500+	X	X	RNAV 1
STAR DAKOP 2C RWY 20											
IF	DAKOP	02°48'46"	077°16'35"	X	X	X	X	14000+	X	X	RNAV 1
TF	NINDU	03°24'22.30"	076°50'52.60"	FB	040° (35.57°)	44	X	14000+	X	X	RNAV 1
TF	SIGR	03°44'44"	076°36'14"	FB	040° (35.50°)	25	X	9000+	X	X	RNAV 1
TF	MINIV	03°44'16.17"	076°26'57.83"	FB	097° (92.50°)	9	R	7900+	200	X	RNAV 1
TF	SIPOG(IF)	03°43'14.61"	076°21'03.14"	FB	104° (99.47°)	6	R	5500+	X	X	RNAV 1

CARTA DE LLEGADA NORMALIZADA
VUELO POR INSTRUMENTOS - OACI
ICAO STANDARD INSTRUMENT ARRIVAL CHART

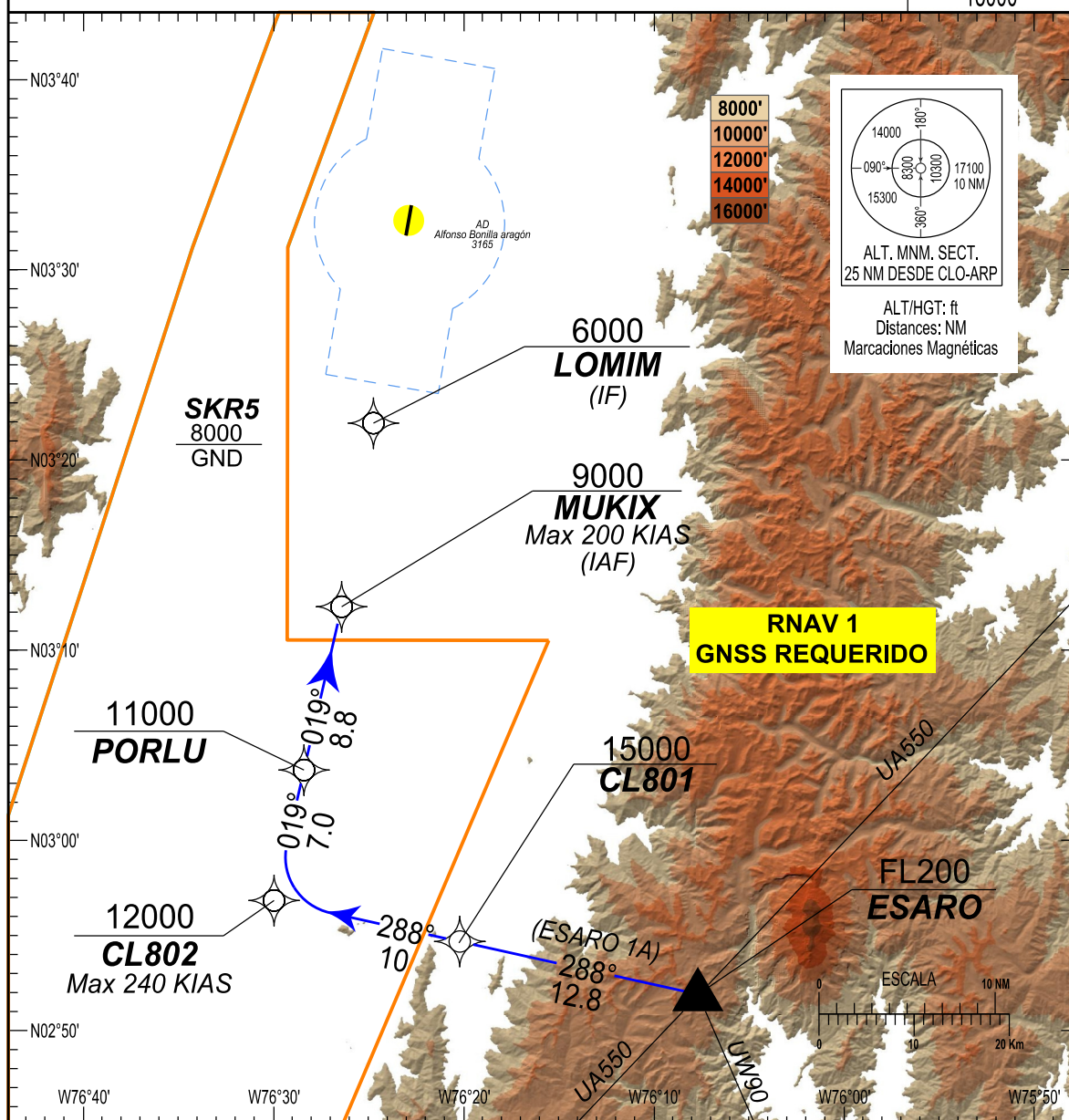
CALI
ALFONSO BONILLA ARAGON
CAT: A/B/C/D
RNAV(GNSS) RWY02

ESARO UNO ALFA [ESAR1A]

DECL/ARP
06° W/17
VAR: 0°9'W/Año

APP: CALI Aproximación / Approach: 119.10 MHz
TWR: ALFONSO BONILLA ARAGÓN Torre / Tower: 118.10 MHz.

ALTITUD DE TRANSICION
18000'



CALI / ALFONSO BONILLA ARAGON
SKCL / STAR9 RNAV (GNSS) RWY 02

PATH TERM	NOMBRE PUNTO DE RECORRIDO	LATITUD (NORTE) 0°0'0.00"	LONGITUD (WHISKEY) 0°0'0.00"	FB/FO	RUMBO / HEADING M°(T°)	DISTANCIA ENTRE PUNTOS (NM)	DIRECCIÓN DEL VIRAJE	ALTITUD + / AT / -	LIMITE DE VELOCIDAD (Kts)	PDG	PERF DE NAV
ESARO UNO ALFA											
IF	ESARO	02°51'54.00"	76°07'41.16"	X	x	X	X	FL 200 +	X	X	RNAV 1
TF	CL801	02°54'40.68"	76°20'12.96"	FB	288° (282.49°)	12,8	X	15000 +	X	X	RNAV 1
TF	CL802	02°56'50.27"	76°29'58.80"	FB	288° (282.49°)	10	X	12000 +	240	X	RNAV 1
TF	PORLU	03°03'41.74"	76°28'24.11"	FB	019° (012.96°)	7	X	11000 +	X	X	RNAV 1
TF	MUKIX (IAF)	03°12'16.73"	76°26'25.59"	FB	019° (012.96°)	8,8	X	9000 +	200	X	RNAV 1