

PAGINA  
DEJADA  
INTENCIONALMENTE  
EN BLANCO

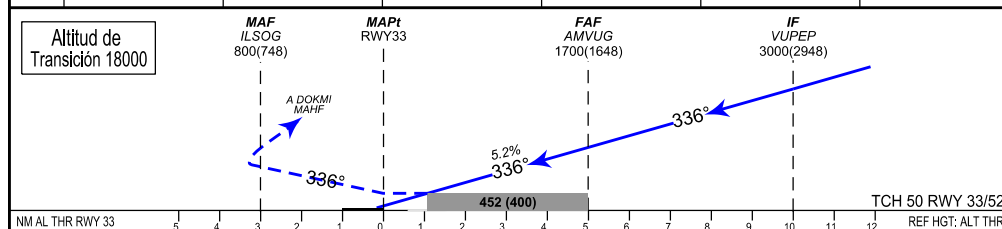
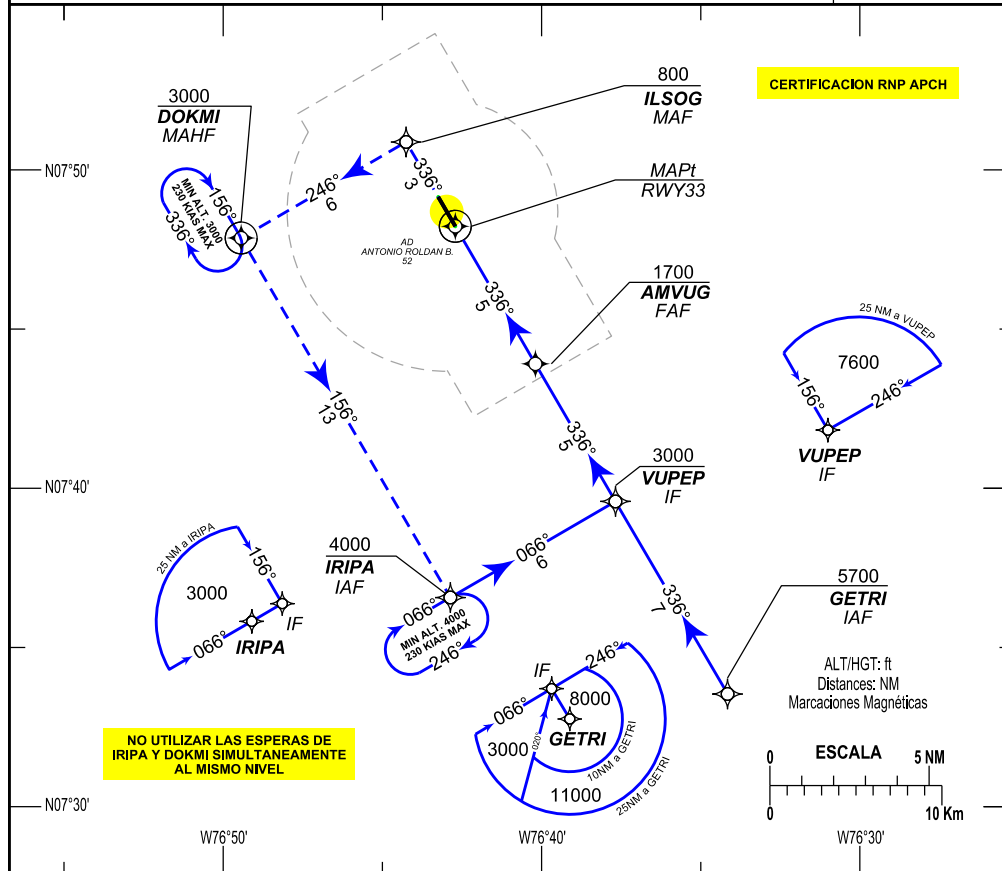
# IAC RNAV

APROXIMACION POR INSTRUMENTOS OACI  
ICAO INSTRUMENT APPROACH  
CAT: A/B/C  
ELV. AD: 52, THR 33: 52

CAREPA  
ANTONIO ROLDAN B.  
RNAV (GNSS)  
RWY 33

ACC: MEDELLIN Control 127.2 MHz, Frecuencia Alterna MEDELLIN APP Norte 126.1 MHz  
TWR: ANTONIO ROLDAN B. Torre/ Tower: 118.7 MHz

DECL/ ARP  
5°46'W/16  
VAR: 0°8'W/Año



**APP FRUSTRADA:** RUMBO DE PISTA HASTA ILSOG, POSTERIOR VIRAJE IZQUIERDA HACIA LA ESPERA DE DOKMI (MAHF) EN ASCENSO PARA 3000 FT

**MISSED APPROACH:** RUNWAY HEADING UNTIL ILSOG, THEN LEFT TURN TO DOKMI (MAHF) HOLDING PATTERN CLIMBING TO 3000 FT

CAT	LNAV		CIRCULAR CIRCLING		MNM AD: Distancias verticales en pies y VIS en metros, Vertical distances in ft and VIS in meters.									
	OCA(H)	VISIBILIDAD	OCA(H)	VISIBILIDAD										
A	452 (400)	2000	552(500)	2000	FAF A MAPt 5 NM								ALTITUDE VS DISTANCE GNSS TO THR 33	
B					GS	90	110	130	150	180	200	NM	5	4
C					min:seg	3:20	2:44	2:18	2:00	1:40	1:30	ft	1700	1380
					ft/min	474	579	685	790	948	1053		1060	740
													452	

CAREPA/LOS CEDROS  
SKLC/IAC RNAV (GNSS) RWY 33

PATH TERM	NOMBRE PUNTO DE RECORRIDO	LATITUD (NORTE) 0°/0'0.00"	LONGITUD (WISKEY) 0°/0'0.00"	FB FO	RUMBO M°(T°)	DISTANCIA ENTRE PUNTOS (NM)	DIRECCION DEL VIRAJE	ALTITUD	LIMITE DE VELOCIDAD (Kts)	VPA	PERFORM DE NAV
BARRA EN T TRAMO CENTRAL											
IF	GETRI (IAF)	N07°33'32,29"	W076°34'09,44"	FB	X	X	X	5700+	X	X	RNP APCH
TF	VUPEP (IF)	N07°39'35,27"	W076°37'40,75"	FB	336°(329.8°T)	7	X	3000+	X	5.2%	RNP APCH
TF	AMVUG(FAF)	N07°43'54,53"	W076°40'11,68"	FB	336°(329.8°T)	5	X	1700+	X	5.2%	RNP APCH
TF	RWY33 (MAPT)	N07°48'13,8"	W076°42'42,62"	FO	336°(329.8°T)	5	X	102+	x	5.2%	RNP APCH
TF	ILSOG (MAF)	N07°50'52,75"	W076°44'15,23"	FB	336°(329.8°T)	3	L	800 +	X	2.5%	RNP APCH
TF	DOKMI(MAHF)	N07°47'51,71"	W076°49'26,2"	FO	246°(239.8°T)	6	X	3000+	X	X	RNP APCH
BARRA EN T TRAMO LATERAL IZQUIERDO											
IF	IRIPA(IAF)	N07°36'34,15"	W076°42'51,87"	FB	X	X	X	4000+	X	X	RNP APCH
TF	VUPEP (IF)	N07°39'35,27"	W076°37'40,75"	FB	066°(059.8°T)	6	L	3000+	X	5.2%	RNP APCH
TF	AMVUG(FAF)	N07°43'54,53"	W076°40'11,68"	FB	336°(329.8°T)	5	X	1700+	X	5.2%	RNP APCH
TF	RWY33 (MAPT)	N07°48'13,8"	W076°42'42,62"	FO	336°(329.8°T)	5	X	102+	x	5.2%	RNP APCH
TF	ILSOG (MAF)	N07°50'52,75"	W076°44'15,23"	FB	336°(329.8°T)	3	L	800 +	X	2.5%	RNP APCH
TF	DOKMI(MAHF)	N07°47'51,71"	W076°49'26,2"	FO	246°(239.8°T)	6	X	3000+	X	X	RNP APCH

CAREPA / LOS CEDROS  
SKLC/IAC RNAV (GNSS) RWY 33

PATH TERM	NOMBRE PUNTO DE RECORRIDO	LATITUD (NORTE) 0°/0'0.00"	LONGITUD (WISKEY) 0°/0'0.00"	FB FO	RUMBO ALEJAMIENTO M°(T°)	RUMBO ACERCAMIENTO M°(T°)	DIRECCION DEL VIRAJE	ALTITUD	LIMITE DE VELOCIDAD (Kts)	OUTBOUND LEG	PERFORM NAV
HM	IRIPA (IAF)	N07°36'34,15"	W076°42'51,87"	FO	246°(239.8°T)	066°(059.8°T)	R	4000	230	1MIN /1 MIN 30	RNP APCH

CAREPA / LOS CEDROS  
SKLC/IAC RNAV (GNSS) RWY 33

PATH TERM	NOMBRE PUNTO DE RECORRIDO	LATITUD (NORTE) 0°/0'0.00"	LONGITUD (WISKEY) 0°/0'0.00"	FB FO	RUMBO ALEJAMIENTO M°(T°)	RUMBO ACERCAMIENTO M°(T°)	DIRECCION DEL VIRAJE	ALTITUD	LIMITE DE VELOCIDAD (Kts)	OUTBOUND LEG	PERFORM NAV
HM	DOKMI (MAHF)	N07°47'51,71"	W076°49'26,2"	FO	336°(329.8°T)	156°(149.8°T)	R	3000	230	1MIN /1 MIN 30	RNP APCH