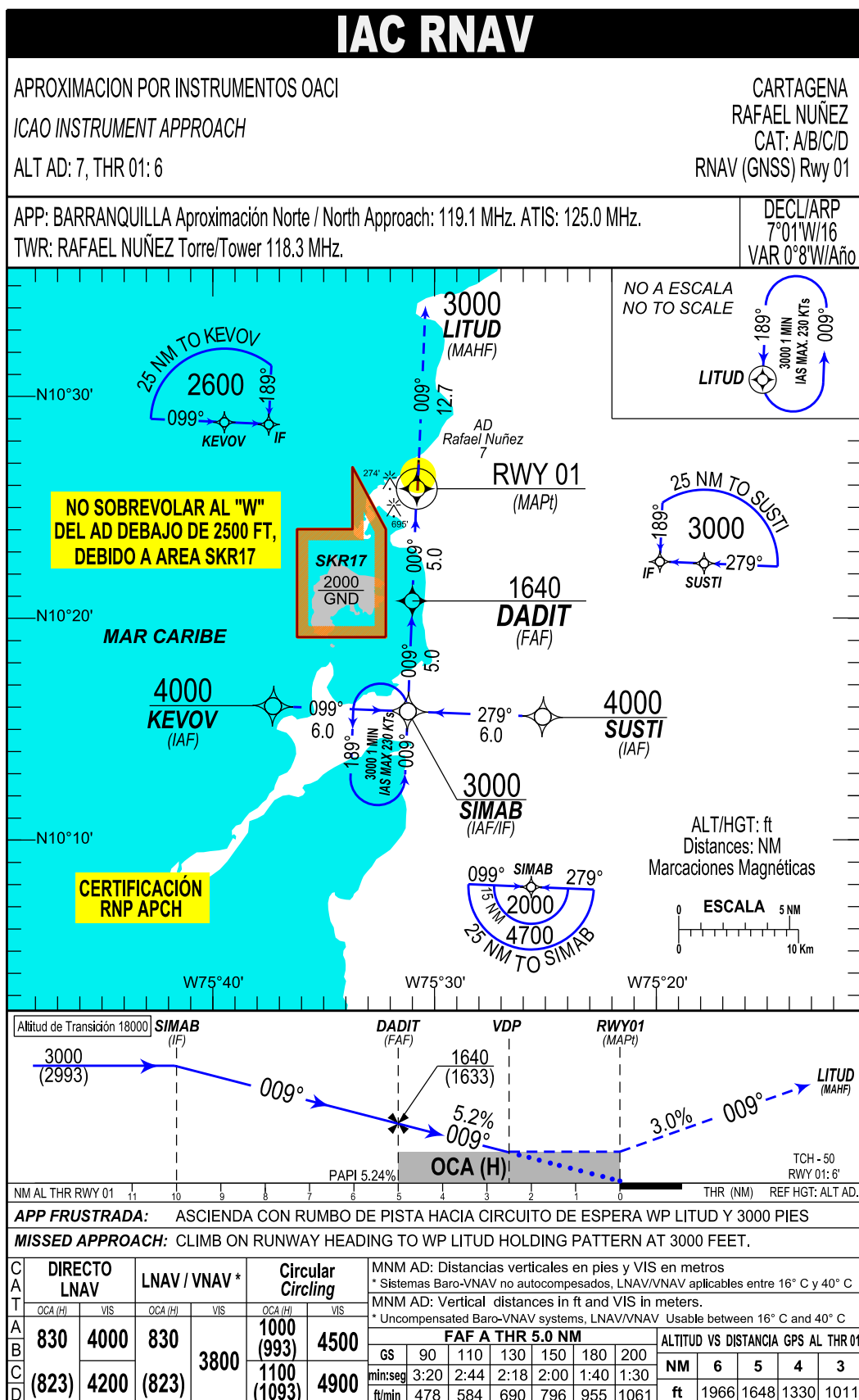


PAGINA
DEJADA
INTENCIONALMENTE
EN BLANCO



CARTAGENA / AD RAFAEL NUÑEZ
SKCG / IAC2 RNAV (GNSS) RWY 01

PATH TERM	NOMBRE PUNTO DE RECORRIDO	LATITUD (NORTE) 0° 0' 0.00 "	LONGITUD (WHISKEY) 0° 0' 0.00 "	FB/ FO	RUMBO M°(T°)	DISTANCIA ENTRE PUNTOS (NM)	DIRECCIÓN DEL VIRAJE	ALTITUD +/-AT/-	LIMITE DE VELOCIDAD (Kts)	VPA	PERF DE NAV
BARRA EN T TRAMO LATERAL IZQUIERDO											
IF	KEVOV (IAF L)	10°16'02.14"	075°37'17.03"	FB	X	X	X	4000+	X	X	RNP APCH
TF	SIMAB (IF)	10°15'47.91"	075°31'12.15"	FB	099° (092.3°)	6	L	3000+	X	X	RNP APCH
TF	DADIT (FAF)	10°20'49.05"	075°31'00.13"	FB	009° (002.3°)	5	X	1640 AT	X	X	RNP APCH
TF	RWY01 (MAP)	10°25'50.20"	075°30'48.10"	FO	009° (002.3°)	5	X	56+	X	-5.24%	RNP APCH
DF	LITUD (MAHF)	10°38'33.79"	075°30'15.87"	FB	009° (002.3°)	12.7	X	3000+	X	3.00%	RNP APCH
HM	LITUD (MAHF)	10°38'33.79"	075°30'15.87"	FO	189° (182.3°)	X	L	3000+	230	X	RNP APCH
BARRA EN T TRAMO CENTRAL											
IF	SIMAB (IAF/IF)	10°15'47.91"	075°31'12.15"	FB	X	X	X	3000+	X	X	RNP APCH
TF	DADIT (FAF)	10°20'49.05"	075°31'00.13"	FB	009° (002.3°)	5	X	1640 AT	X	X	RNP APCH
TF	RWY01 (MAP)	10°25'50.20"	075°30'48.10"	FO	009° (002.3°)	5	X	56+	X	-5.24%	RNP APCH
DF	LITUD (MAHF)	10°38'33.79"	075°30'15.87"	FB	009° (002.3°)	12.7	X	3000+	X	3.00%	RNP APCH
HM	LITUD (MAHF)	10°38'33.79"	075°30'15.87"	FO	189° (182.3°)	X	L	3000+	230	X	RNP APCH
BARRA EN T TRAMO LATERAL DERECHO											
IF	SUSTI (IAF R)	10°15'33.56"	075°25'07.28"	FB	X	X	X	4000+	X	X	RNP APCH
TF	SIMAB (IF)	10°15'47.91"	075°31'12.15"	FB	279° (272.3°)	6	R	3000+	X	X	RNP APCH
TF	DADIT (FAF)	10°20'49.05"	075°31'00.13"	FB	009° (002.3°)	5	X	1640 AT	X	X	RNP APCH
TF	RWY01 (MAP)	10°25'50.20"	075°30'48.10"	FO	009° (002.3°)	5	X	56+	X	-5.24%	RNP APCH
DF	LITUD (MAHF)	10°38'33.79"	075°30'15.87"	FB	009° (002.3°)	12.7	X	3000+	X	3.00%	RNP APCH
HM	LITUD (MAHF)	10°38'33.79"	075°30'15.87"	FO	189° (182.3°)	X	L	3000+	230	X	RNP APCH

IAC RNAV

APROXIMACION POR INSTRUMENTOS OACI

ICAO STANDARD INSTRUMENT APPROACH

ELEV. AD: 7, THR 19: 6

CARTAGENA

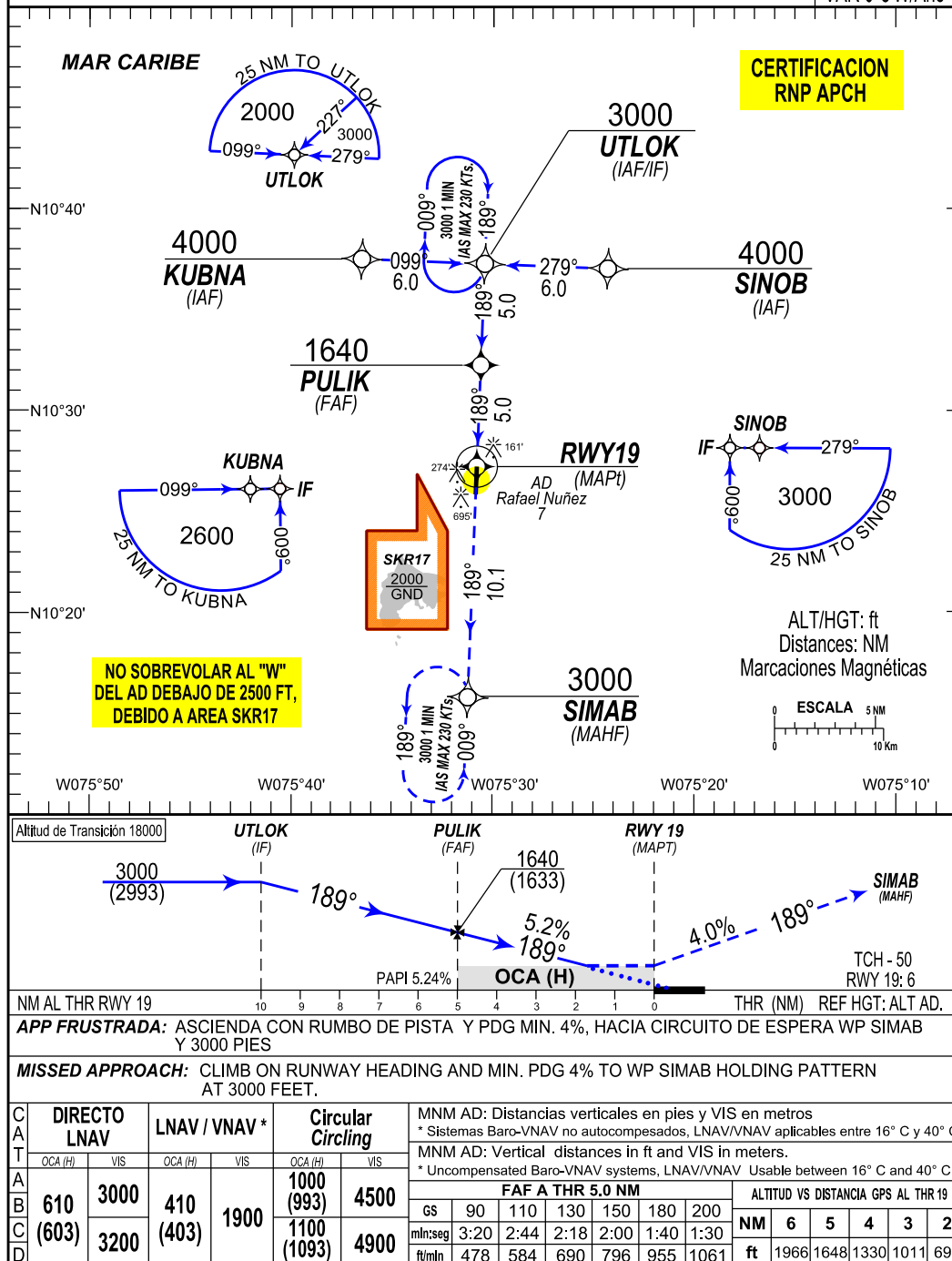
RAFAEL NUÑEZ

CAT: A/B/C/D

RNAV (GNSS) Rwy 19

APP: BARRANQUILLA Aproximación Norte / North Approach 119.1 MHz

TWR: RAFAEL NUÑEZ Torre / Tower 118.3 MHz

DECL/ARP
7°01'W/16
VAR 0°8'W/Año

CARTAGENA / AD RAFAEL NUÑEZ
SKCG / IAC RNAV (GNSS) RWY 19

PATH TERM	NOMBRE PUNTO DE RECORRIDO	LATITUD (NORTE) 0°0'0.00 "	LONGITUD (WHISKEY) 0°0'0.00 "	FB/ FO	RUMBO M°(T°)	DISTANCIA ENTRE PUNTOS (NM)	DIRECCIÓN DEL VIRAJE	ALTITUD +/AT/-	LIMITE DE VELOCIDAD (Kts)	VPA	PERF DE NAV
BARRA EN T TRAMO LATERAL IZQUIERDO											
IF	SINOB (IAF L)	10°37'00.74"	75°24'15.44"	FB	X	X	X	4000+	X	X	RNP APCH
TF	UTLOK (IF)	10°37'15.09"	75°30'20.73"	FB	279°(272.3°)	6	L	3000+	X	X	RNP APCH
TF	PULIK (FAF)	10°32'13.95"	75°30'32.77"	FB	189°(182.3°)	5	X	1640 AT	X	X	RNP APCH
TF	RWY19 (MAPi)	10°27'12.80"	75°30'44.80"	FO	189°(182.3°)	5	X	56+	X	-5.24%	RNP APCH
TF	SIMAB (MAHF)	10°15'47.91"	75°31'12.15"	FB	189°(182.3°)	10.1	X	3000+	X	4.00%	RNP APCH
HM	SIMAB (MAHF)	10°15'47.91"	75°31'12.15"	FO	009°(002.3°)	X	L	3000+	230	X	RNP APCH
BARRA EN T TRAMO CENTRAL											
IF	UTLOK (IAF/IF)	10°37'15.09"	75°30'20.73"	FB	X	X	X	3000+	X	X	RNP APCH
TF	PULIK (FAF)	10°32'13.95"	75°30'32.77"	FB	189°(182.3°)	5	X	1640 AT	X	X	RNP APCH
TF	RWY19 (MAPi)	10°27'12.80"	75°30'44.80"	FO	189°(182.3°)	5	X	56+	X	-5.24%	RNP APCH
TF	SIMAB (MAHF)	10°15'47.91"	75°31'12.15"	FB	189°(182.3°)	10.1	X	3000+	X	4.00%	RNP APCH
HM	SIMAB (MAHF)	10°15'47.91"	75°31'12.15"	FO	009°(002.3°)	X	L	3000+	230	X	RNP APCH
BARRA EN T TRAMO LATERAL DERECHO											
IF	KUBNA (IAF R)	10°37'29.32"	75°36'26.02"	FB	X	X	X	4000+	X	X	RNP APCH
TF	UTLOK (IF)	10°37'15.09"	75°30'20.73"	FB	099°(092.3°)	6	R	3000+	X	X	RNP APCH
TF	PULIK (FAF)	10°32'13.95"	75°30'32.77"	FB	189°(182.3°)	5	X	1640 AT	X	X	RNP APCH
TF	RWY19 (MAPi)	10°27'12.80"	75°30'44.80"	FO	189°(182.3°)	5	X	56+	X	-5.24%	RNP APCH
TF	SIMAB (MAHF)	10°15'47.91"	75°31'12.15"	FB	189°(182.3°)	10.1	X	3000+	X	4.00%	RNP APCH
HM	SIMAB (MAHF)	10°15'47.91"	75°31'12.15"	FO	009°(002.3°)	X	L	3000+	230	X	RNP APCH