

**1. INDICADOR DE LUGAR /
NOMBRE DEL AERÓDROMO****SKGO - CARTAGO**
Santa Ana**2.DATOS GEOGRAFICOS Y DE ADMINISTRACION DEL AD**

Coordenadas ARP: 04 45 27,24 N 075 57 21,65 W
Distancia y dirección a la ciudad: 3 Km.
Elevación: 908,5 m / 2981 ft
Temperatura de referencia: 26° C
Declinación magnética: 05° 52' W (2016) / 00° 09' W anual
Administración: Municipio de Cartago
Dirección: Aeropuerto Santa Ana - Cartago
Teléfono: DDN 0X2 - 2118971 - TWR 2119244
Fax: 2118971
AFS: SKGOYDYA
Tránsito autorizado: IFR / VFR
Observaciones: Departamento Valle

3. SERVICIOS. HORAS DE OPERACION

Aeropuerto: 0600am-0600pm (1100-2300)utc
Aduana e Inmigración: No
Médicos y sanidad: No
AIS/ARO: No
MET: 0600am-0600pm (1100-2300)utc
ATS: 0600am-0600pm (1100-2300)utc
Abastecimiento de combustible:
JET A-1: 0600am-0600pm (1100-2300)utc
AVGAS 100/130: 0800am-0500pm (1300-2200)utc Lunes a Viernes
0800am-0500pm (1300-2200)utc Lunes a Viernes
0800am-0100pm (1300-1800)utc Sabados
Seguridad: No
Observaciones: NIL

4. SERVICIOS INSTALACIONES DE ASISTENCIA EN TIERRA

Instalaciones para el manejo de carga: A cargo de las empresas aéreas
Tipos de combustible: AVGAS 100/130, JET A-1
Tipos de lubricantes: No
Capacidad de reabastecimiento:
Espacio disponible en hangar: No
Instalaciones para reparaciones: No
Observaciones: Para proveer combustible, se requiere previa solicitud al distribuidor

5. INSTALACIONES PARA PASAJEROS

Hoteles: En la ciudad
Restaurantes: No
Transporte: Buses y Taxis
Instalaciones médicas: No
Banco: No
Oficina postal: No
Información turística: No
Observaciones: NIL

6. SERVICIO DE EXTINCION DE INCENDIO SALVAMENTO

Categoría: NIL
Equipo de salvamento: No
Capacidad para retirar aeronaves inutilizadas: A cargo de las empresas aéreas o propietarios de las aeronaves
Observaciones: NIL

7. REMOCION DE OBSTACULOS

Equipos: No
Prioridad de limpieza: No
Observaciones: NIL

8. DETALLES DEL AREA DE MOVIMIENTO

Plataforma: **Superficie:** Pavimento asfáltico
Resistencia: PCN 58/F/C/X/T

Calles de rodaje: **Anchura:** 28 m
Superficie: Pavimento asfáltico
Resistencia: PCN 58/F/C/X/T

Posiciones de comprobación:
VOR: No
INS: No
Altímetro: Plataforma.

Observaciones: NIL

9. SISTEMAS Y SEÑALES DE GUIA DE RODAJE

Sistema de guía de rodaje: Si

Señalización de RWY: Si

Señalización de TWY: Si

Observaciones: NIL

10. OBSTACULOS

En áreas de aproximación y despegue: No

RWY:

Obstáculo:

Localización:

Señalización:

Observaciones: NIL

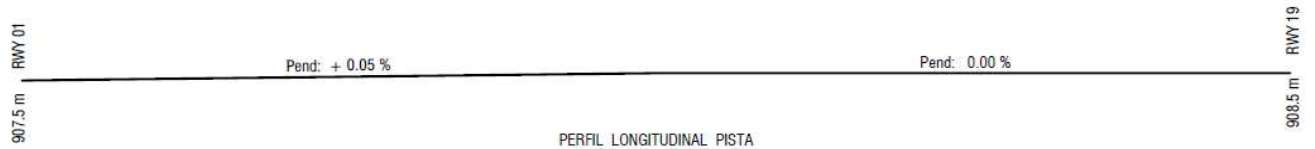
11. SERVICIO METEOROLOGICO PROPORCIONADO

Oficina MET: No
Horario: 0600am-0600pm (1100-2300)utc
TAF/ Periodo de validez: No
Pronostico de aterrizaje: No
Información: No
Documento de vuelo: No
Idioma: Español, Ingles
Cartas: No
Equipo suplementario: Estación Meteorológica Automática
Dependencias ATS atendidas: TWR
Información adicional: TWR
Observaciones: Información suministrada por el ATC

12. CARACTERISTICAS FISICAS DE LA PISTA

RWY	Dirección GEO/MAG	DIM (m)	Localización THR	Elevación THR (m/ft)	Dimensiones (m)					Superficie Resistencia- ACN/PCN
					SWY	CWY	Franja	RESA	OFZ	
01	04,87 011	2.025 x 40	04 44 54,41 N 075 57 24,41 W	907,5 2978	No	60	2.145 x 150	NIL	NIL	Pavimento asfáltico 58 F/C/X/T
19	184,87 191	2.025 x 40	04 46 00,11 N 075 57 18,85 W	907,5 2981	No	300	2.145 x 150	NIL	NIL	
Observaciones: NIL										

Perfil: NIL



13. DISTANCIAS DECLARADAS

RWY	TORA (m)	TODA (m)	ASDA (m)	LDA (m)
01	2.025	2.085	2.025	2.025
19	2.085	2.325	2.025	2.025
Observaciones: CWY pista 01 disponibles para despegues por pista 19				

14. LUCES DE APROXIMACION Y DE PISTA

RWY	APCH	PAPI ⁽¹⁾ APAPI ⁽²⁾	REIL Identificadoras de fin de pista	RTHL Umbral de pista	RTZL Zona toma de contacto	RCLL Eje de pista	REDL Borde pista	RENL Extremo pista	STWL Zona de parada
01	No	(1) 3° MEHT 52 ft (1) 5,24 %	No	Verdes	No	No	Blancas y Amarillas	Rojas	No
19	No	(1) 3° MEHT 52 ft (1) 5,24 %	No	Verdes	No	No	Blancas y Amarillas	Rojas	No
Observaciones: NIL									

15. OTRAS LUCES, FUENTE SECUNDARIA DE ENERGIA

ABN	WDI ⁽¹⁾ LDI ⁽²⁾	TWY	Plataforma	Fuente secundaria	Observaciones
Si	(1) 1 cerca THR 19 (1) 1 cerca THR 01 (1) Frente a la TWR	Azules	Faros de Iluminación	2 Plantas eléctricas de 225 Kw. Y 75 Kw.	No

16. ZONA PARA ATERRIZAJE DE HELICOPTEROS

Localización	Elevación	Dimensiones SFC/Resistencia Señales TLOF y de FATO	BRG Geográfica y MAG de FATO	Distancia declarada Disponible	Luces APCH y FATO	Observaciones
NIL	NIL	NIL	NIL	NIL	NIL	NIL

17. ESPACIO AEREO ATS

DENOMINACION Y LIMITES LATERALES	LIMITES VERTICALES	CLASE DE ESPACIO AEREO	UNIDAD RESPONSABLE IDIOMA	ALTITUD DE TRANSICION
CARTAGO CTR:	2.500 ft AGL	D	SANTA ANA TWR ES	18.000 ft

18. INSTALACIONES DE COMUNICACIONES ATS

Servicio	Distintivo llamada	Frecuencia	HR	Observaciones
TWR	Santa Ana TWR	118.3 MHz	0600am-0600pm (1100-2300)utc	NIL
APP	Pereira APP	120.7 MHz	0500am-1200am (1000-0500)utc	

19. RADIOAYUDAS PARA LA NAVEGACION Y EL ATERRIZAJE

Instalación (VAR)	ID	FREQ	HR	Localización	Elevación	Observaciones
No	No	No	No	No	No	NIL

20. REGLAMENTACION LOCAL

Parqueo de aeronaves en zona de abastecimiento combustible.

Esta prohibido el estacionamiento de aeronaves en la posición de abastecimiento de combustible, para fines diferentes al suministro del mismo.

Tan pronto como termine el tanqueo las aeronaves deben ser retiradas de esta posición.

21. PROCEDIMIENTOS DE ATENUACION DE RUIDO

NIL

22. PROCEDIMIENTOS DE VUELO

MINIMOS ESTANDAR DE DESPEGUE

- Aviones de uno o dos motores 1600 m de visibilidad.
- Aviones de tres o más motores 800 m de visibilidad.

REQUISITOS OPERACIONALES PARA MANIOBRAS DE DESPEGUE CON MINIMOS INFERIORES AL ESTANDAR

- Luces de borde de pista (REDL) en servicio.
- Luces de eje de pista (RCLL) en servicio, ó, Marcas de eje de pista (RCLM).
- Visibilidad: 500 m
Techo de Nubes: 0 FT

NOTA 1:

Para la utilización de los mínimos de despegue inferiores al estándar se deberá contar con:

- El correspondiente permiso de la Secretaría de Seguridad Aérea de la UAEAC.
- Un procedimiento de salida instrumental para falla de motor después de V1, aprobado por la Dirección de Servicios a la Navegación Aérea y/o la Secretaría de Seguridad Aérea de la UAEAC.
- Un aeródromo de alternativa de despegue:
 - BimotORES: A no mas de una (1) hora del aeropuerto de salida a velocidad de crucero normal en el aire calmado con un motor inoperativo.
 - Aeronaves de tres (3) ó más motores: A no mas de dos (2) hora del aeropuerto de salida a velocidad de crucero normal en el aire calmado con un motor inoperativo.

NOTA 2:

Las aeronaves monomotores operaran con 2000 m de visibilidad y 450 pies de techo de nubes.

Pista 01/19 limitada, se permite en simultaneo máximo 3 aeronaves realizando entrenamiento en pista.

23. INFORMACION SUPLEMENTARIA

- Presencia de parapentes desde tierra hasta 8.000 pies sobre el nivel medio del mar, ejercer precaución.
- Concentraci3n de aves en inmediaciones del aerodromo, ejercer precauci3n.

PAGINA
DEJADA
INTENCIONALMENTE
EN BLANCO

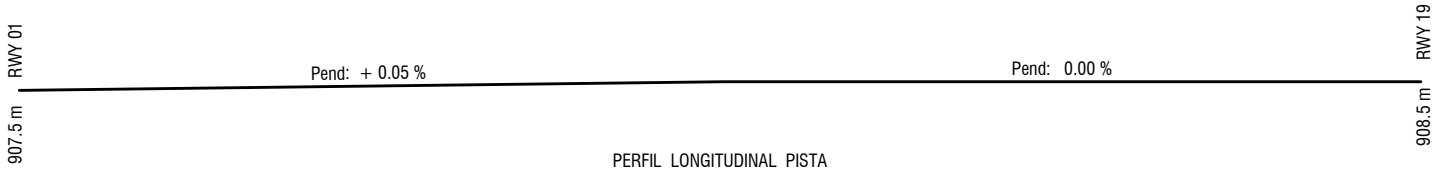
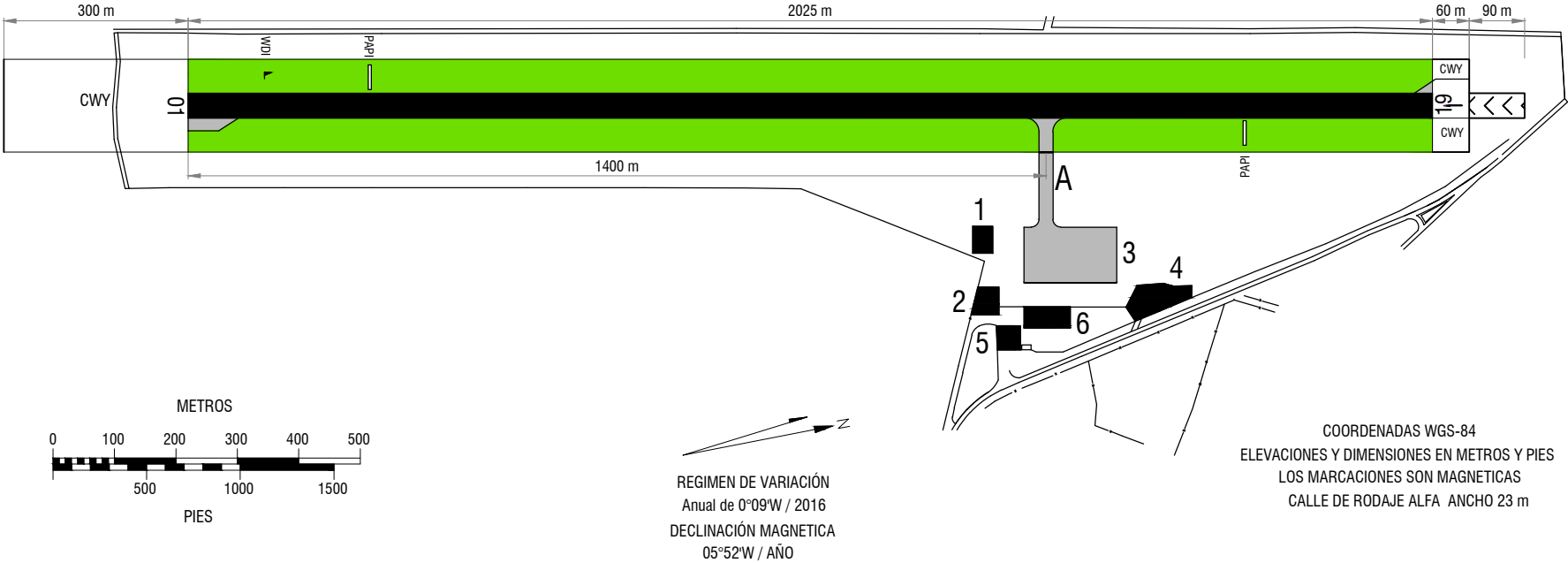
PLANO DE AERÓDROMO
OACI

SKGO-CARTAGO
SANTA ANA
COLOMBIA

RWY	GEO / MAG	THR	ELEVACIÓN	RESISTENCIA	TWR : 118.3 MHz	DISTANCIAS DECLARADAS				
						PISTA	TORA m	TODA m	ASDA m	LDA m
01	04,87° / 011°	04°44'54.41"N 75°57'24.41"W	907.5 m 2978 ft	ASFALTO 58/F/C/X/T	DIMENSIÓN DE PISTA: 2025 m x 40 m	01	2025	2085	2025	2025
ARP		04°45'27.24"N 75°57'21.65"W	908.5 m 2981 ft							
19	184,87° / 191°	04°46'00.11"N 75°57'18.85"W	908.5 m 2981 ft			19	2085	2325	2025	2025

LOCALIZACIÓN

- 1. Torre Control Tránsito Aéreo
- 2. Edificio Terminal Pasajeros
- 3. Plataforma
- 4. Zona de Combustibles
- 5. Administración Aeropuerto
- 6. Bodega de Carga



PAGINA
DEJADA
INTENCIONALMENTE
EN BLANCO

CARTA DE SALIDA NORMALIZADA-VUELO
POR INSTRUMENTOS - OACI
ICAO STANDARD INSTRUMENT DEPARTURE CHART

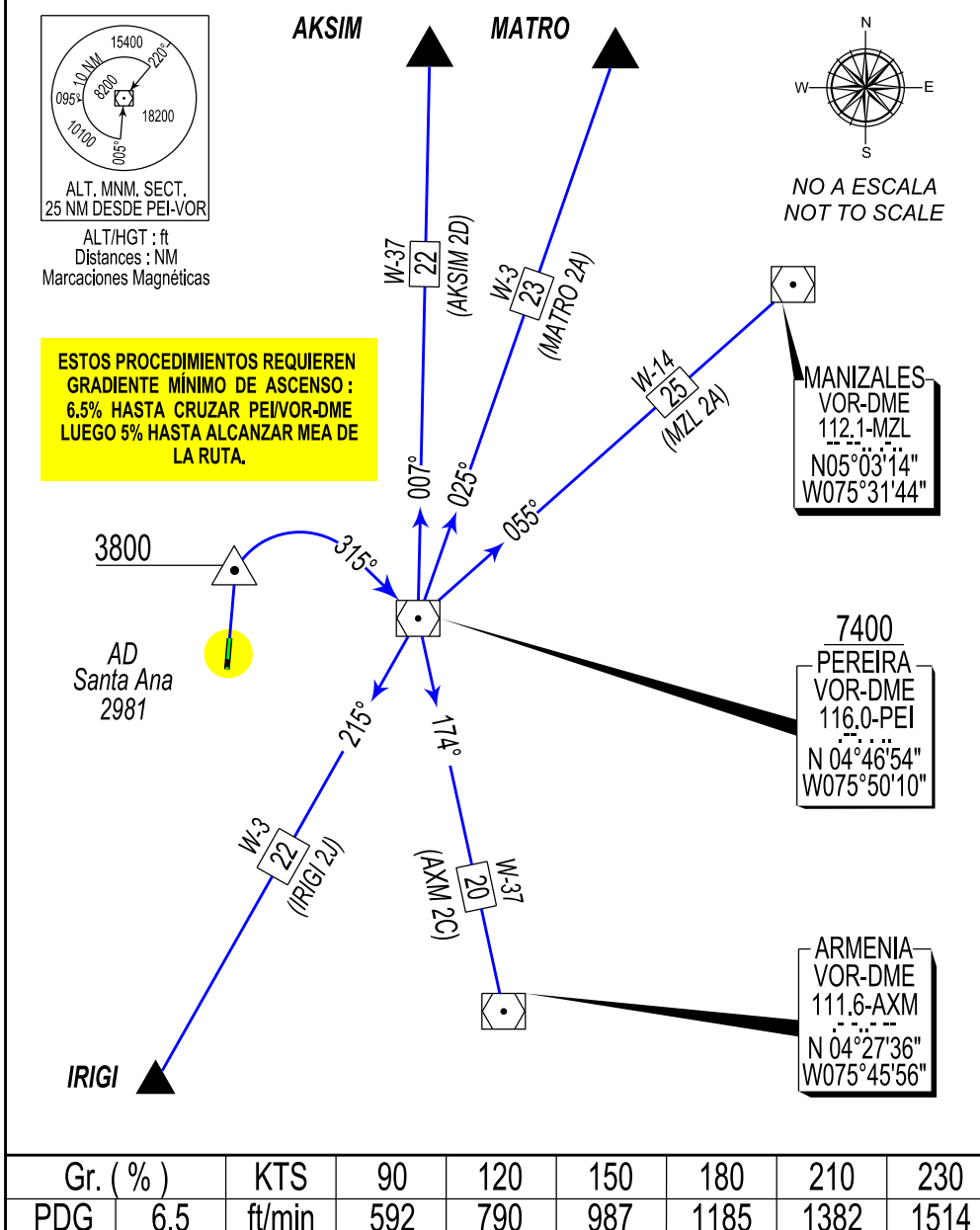
CARTAGO
SANTA ANA
CAT: A/B/C/D
RWY 01

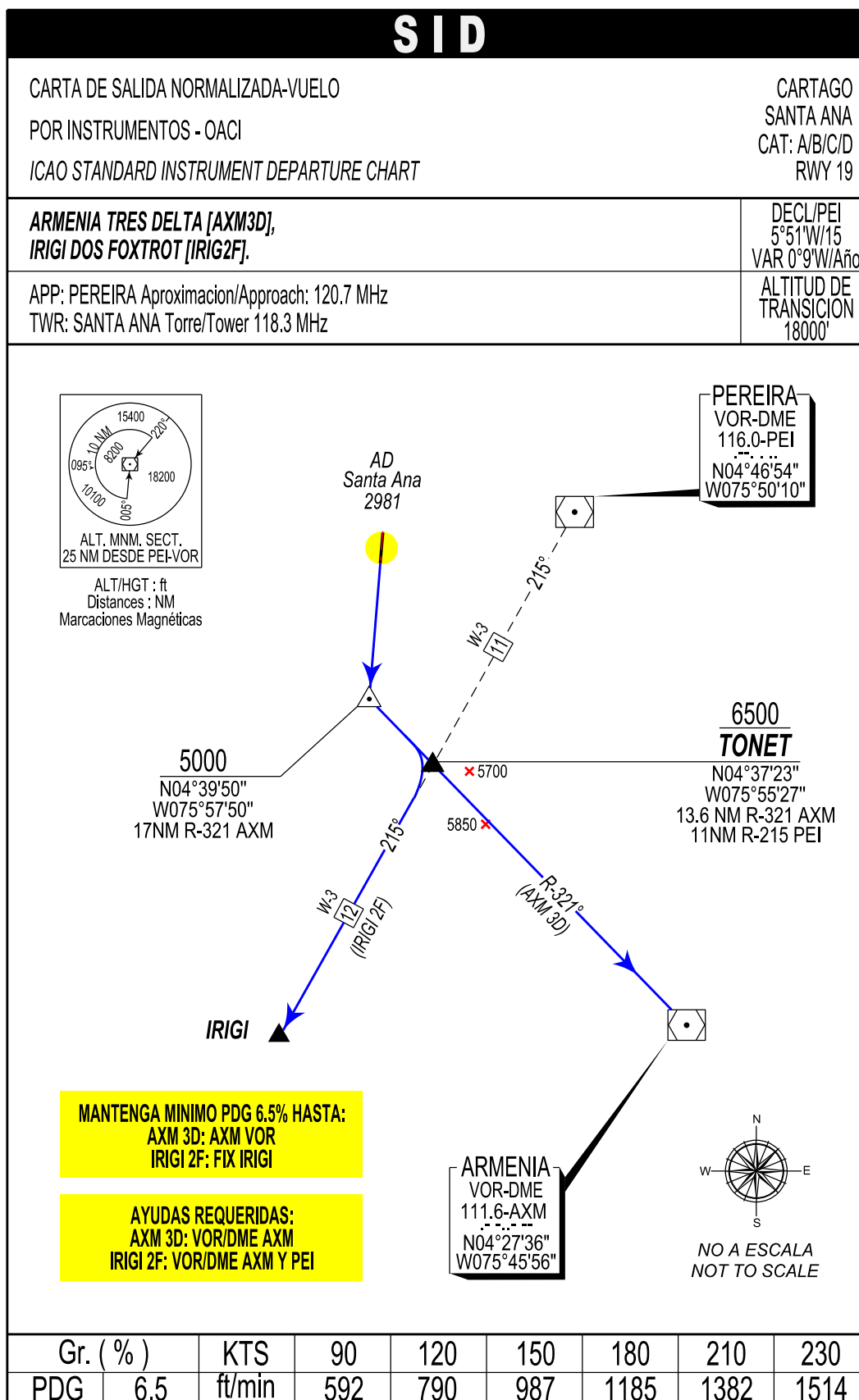
**AKSIM DOS DELTA [AKSI2D], ARMENIA DOS CHARLIE [AXM2C],
IRIGI DOS JULIET [IRIG2J], MANIZALES DOS ALFA [MZL2A],
MATRO DOS ALFA [MATR2A].**

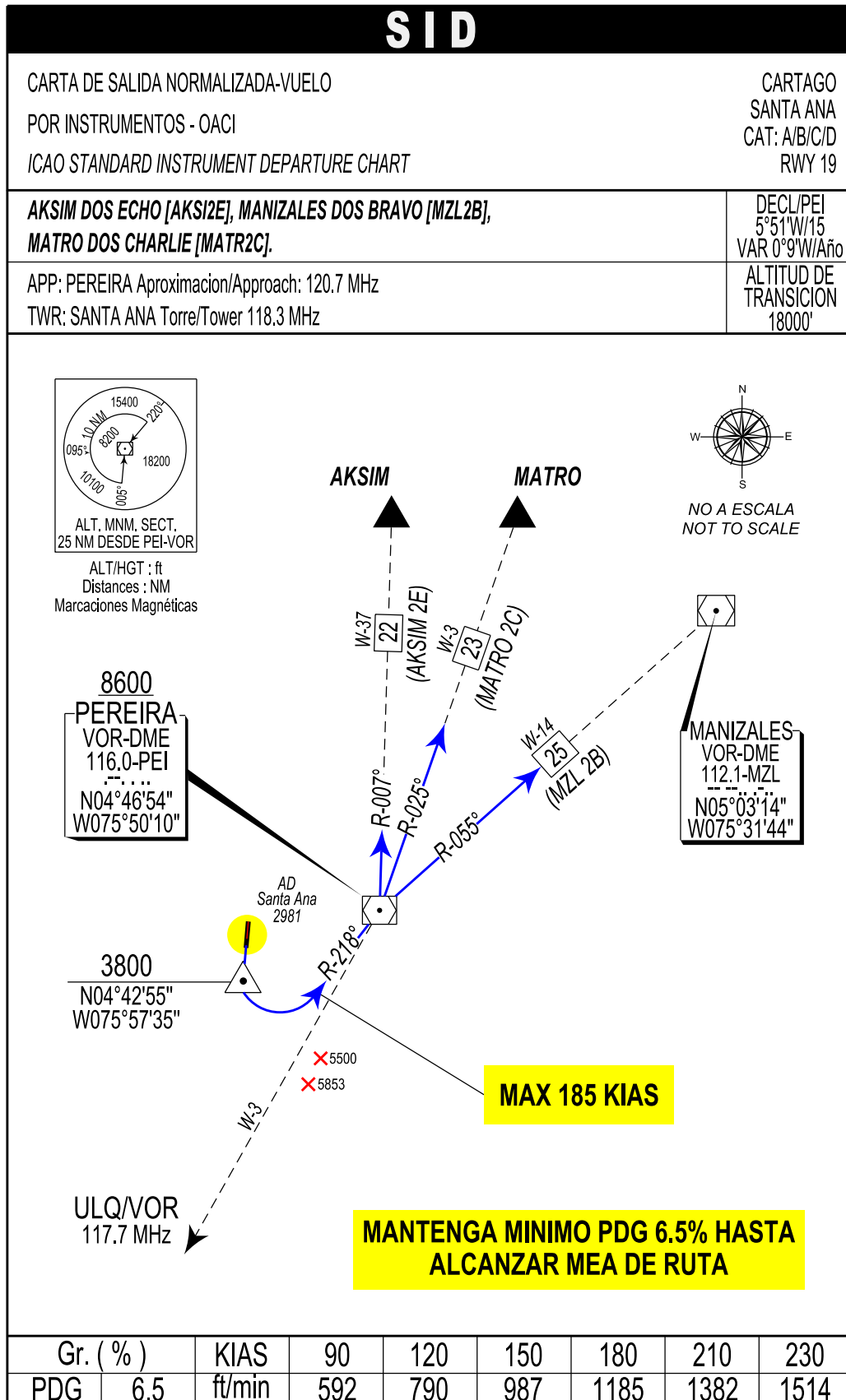
DECL/PEI
5°51'W/15
VAR 0°9'W/Año

APP: PEREIRA Aproximacion/Approach: 120.7 MHz
TWR: SANTA ANA Torre/Tower 118.3 MHz

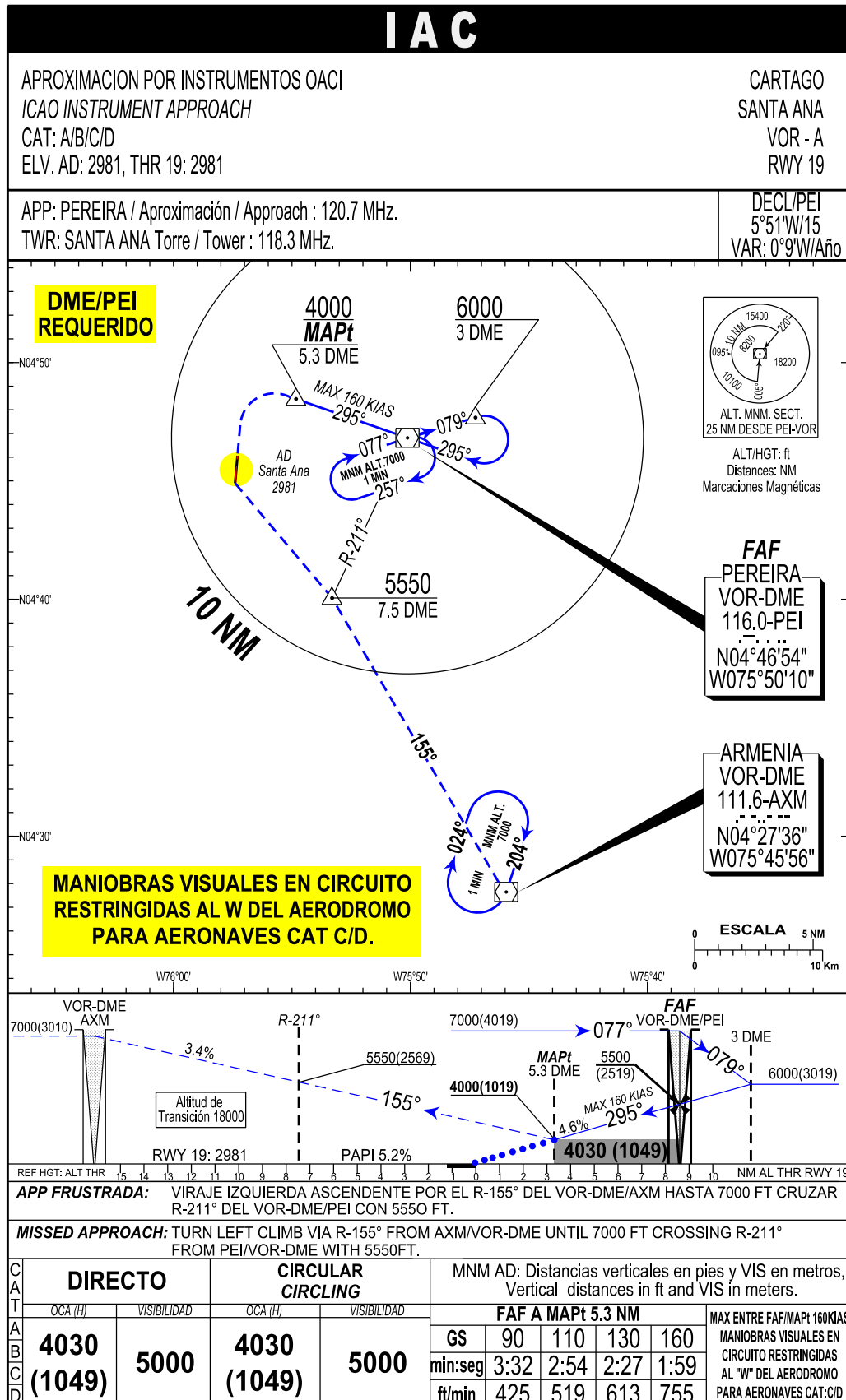
ALTITUD DE
TRANSICION
18000'







PAGINA
DEJADA
INTENCIONALMENTE
EN BLANCO

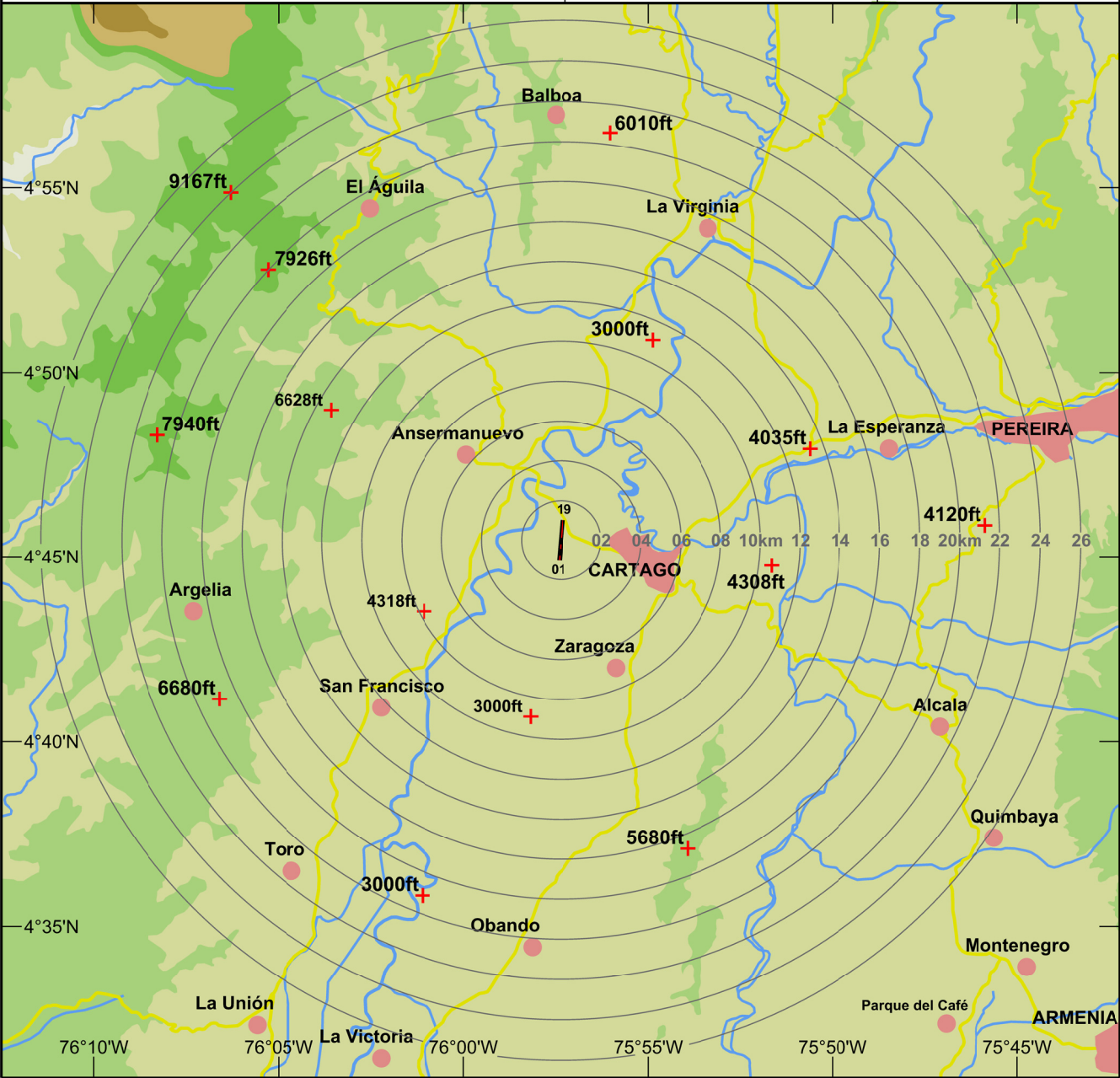


PAGINA
DEJADA
INTENCIONALMENTE
EN BLANCO

CARTA DE VISIBILIDAD

SANTA ANA / CARTAGO / COLOMBIA

ELEVACIÓN AD	908.50mts - 2981ft	CONVENCIONES	ELEVACIÓN (ft)
Santa Ana TWR	118.3 MHz	PISTA	1495 - 2605
Pereira APP	120.7 MHz	VIAS	2606 - 4820
		HIDROGRAFIA	4821 - 7040
		POBLACIONES	7041 - 9260
		MAX. ALTURAS	9261 - 11480
			11481 - 12590



PAGINA
DEJADA
INTENCIONALMENTE
EN BLANCO