

**1. INDICADOR DE LUGAR /  
NOMBRE DEL AERÓDROMO****SKCZ - COROZAL**  
Las Brujas**2. DATOS GEOGRÁFICOS Y DE ADMINISTRACIÓN DEL AD**

**Coordenadas ARP:** 09 19 57,35 N 075 17 06,80 W  
**Distancia y dirección a la ciudad:** 9 Km de Sincelejo que equivale a 15/20 minutos del casco urbano de la ciudad capital Departamento de Sucre.  
**Elevación:** 172 m / 565 ft  
**Temperatura de referencia:** 35 °C  
**Declinación magnética:** 06° W (2016) / 00° 08' W anual  
**Administración:** Unidad administrativa Especial de Aeronáutica Civil  
**Operador:** Operadora de Aeropuertos Centro Norte, AIRPLAN S.A.  
**Dirección:** Carretera troncal de Occidente Km 1 vía a Cartagena  
**Teléfono:** DDN 0X5 - 2840767 - TWR 2841607  
**Fax:** 2840495  
**AFS:** SKCZYDYA - SKCZYDYX  
**Tránsito autorizado:** VFR / IFR  
**Observaciones:** Departamento Sucre

**3. SERVICIOS. HORAS DE OPERACION**

**Aeropuerto:** 0600am-0600pm (1100-2300)utc Lunes, Miércoles, Jueves, Sabados  
0600am-0900pm (1100-0200)utc Martes, Viernes, Domingo  
**Aduana e Inmigración:** No  
**Médicos y sanidad:** Si  
**AIS/ARO:** 0600am-0600pm (1100-2300)utc  
**MET:** 0600am-0600pm (1100-2300)utc Lunes, Miércoles, Jueves, Sabados  
0600am-0900pm (1100-0200)utc Martes, Viernes, Domingo  
**ATS:** 0600am-0600pm (1100-2300)utc Lunes, Miércoles, Jueves, Sabados  
0600am-0900pm (1100-0200)utc Martes, Viernes, Domingo  
**Abastecimiento de combustible:** 0600am-0600pm (1100-2300)utc  
**Seguridad:** Si  
**Observaciones:** Martes, Viernes, Domingos, entre las 0600am-0800am (1100-1300)utc, Aeródromo opera como no controlado. Oficina Policía Aeroportuaria.

**4. SERVICIOS INSTALACIONES DE ASISTENCIA EN TIERRA**

**Instalaciones para el manejo de carga:** A cargo de las empresas aéreas  
**Tipos de combustible:** JET A-1  
**Tipos de lubricantes:** No  
**Capacidad de reabastecimiento:** Carro cisterna de 10.400 gls  
**Espacio disponible en hangar:** No  
**Instalaciones para reparaciones:** No  
**Observaciones:** NIL

**5. INSTALACIONES PARA PASAJEROS**

**Hoteles:** En la ciudad de Sincelejo y en la ciudad de Corozal  
**Restaurantes:** No  
**Transporte:** Si, La empresa de taxis presta sus servicios a la ciudad de Sincelejo , Capital de Sucre y Corozal  
**Instalaciones médicas:** Si  
**Banco:** No  
**Oficina postal:** No  
**Información turística:** No (Favor Consultar [www.sincelejo-sucre.gov.co](http://www.sincelejo-sucre.gov.co))  
**Observaciones:** El Aeropuerto "Las Brujas" está ubicado en el Municipio de Corozal y presta sus servicios a la ciudad de Sincelejo, capital del Departamento de Sucre.

**6. SERVICIO DE EXTINCION DE INCENDIO Y SALVAMENTO**

**Categoría:** 4  
**Equipo de salvamento:** Herramienta de estricación, apertura forzada y corte  
**Capacidad para retirar aeronaves inutilizadas:** A cargo de las empresas aéreas o propietarios de las aeronaves  
**Observaciones:** Capacidad total de descarga 2.835 Lt/min

**7. REMOCION DE OBSTACULOS**

**Equipos:** No  
**Prioridad de limpieza:** No  
**Observaciones:** NIL

**8. DETALLES DEL AREA DE MOVIMIENTO**

**Plataforma:** **Superficie:** Concreto  
**Resistencia:** 23/F/B/X/T

**Calles de rodaje:** **Anchura:** 18 m  
**Superficie:** Concreto asfalto  
**Resistencia:** 23/F/B/X/T

**Posiciones de comprobación:**  
**VOR:** No  
**INS:** No  
**Altímetro:** Plataforma

**Observaciones:** NIL

**9. SISTEMAS Y SEÑALES DE GUIA DE RODAJE**

**Sistema de guía de rodaje:** Si

**Señalización de RWY:** Si

**Señalización de TWY:** Si

**Observaciones:** NIL

**10. OBSTACULOS**

**En áreas de aproximación y despegue:** Si

**RWY:** 21  
**Obstáculo:** Árboles  
**Localización:** Cerca al THR  
**Señalización:** NIL  
**Observaciones:** Visibilidad reducida desde torre control para aproximación pista 21, por árboles altos.

**RWY:** 03-21  
**Obstáculo:** Diversos  
**Localización:** Cerca al THR 03, Área Aproximación/Despegue RWY 21  
Altura 34 m Aproximadamente a 198 m Azimut 304.  
Coordenadas: 09 20 23 N 075 17 04 W  
Elevación: 179 m MSL, Perímetro del Aeropuerto

**Señalización:** NIL

**Observaciones:** Sin iluminación

**11. SERVICIO METEOROLOGICO PROPORCIONADO**

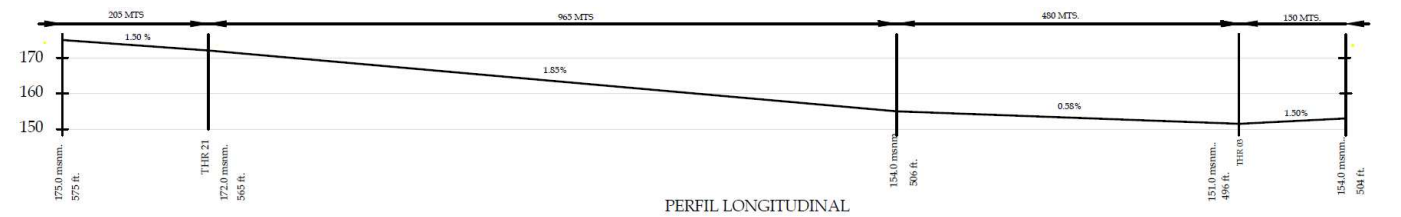
**Oficina MET:** No  
**Horario:** 0600am-0600pm (1100-2300)utc Lunes, Miércoles, Jueves, Sabados  
0600am-0900pm (1100-0200)utc Martes, Viernes, Domingo

**TAF/ Periodo de validez:** No  
**Pronostico de aterrizaje:** No  
**Información:** METAR, SPECI  
**Documento de vuelo:** No  
**Idioma:** Español, Ingles  
**Cartas:** No  
**Equipo suplementario:** No  
**Dependencias ATS atendidas:** TWR  
**Información adicional:** No  
**Observaciones:** Información suministrada por el ATC

12. CARACTERISTICAS FISICAS DE LA PISTA

RWY	Dirección GEO/MAG	DIM (m)	Localización THR	Elevación THR (m/FT)	Dimensiones (m)					Superficie Resistencia- ACN/PCN
					SWY	CWY	Franja	RESA	OFZ	
03	20,26 026	1.445 x 30	09 19 35,30 N 075 17 15,00 W	151,0 496	55	115	1.565 x 150	150 x 150	NIL	Asfalto 42 F/C/X/T
21	200,26 206	1.445 x 30	09 20 19,40 N 075 16 58,60 W	172,0 565	No	60	1.565 x 150	205 x 150	NIL	
Observaciones: NIL										

Perfil:



13. DISTANCIAS DECLARADAS

RWY	TORA (m)	TODA (m)	ASDA (m)	LDA (m)
03	1.595	1.710	1.650	1.445
21	1.650	1.710	1.650	1.445
Observaciones: RESA disponible para despegue Pista 03/21				

14. LUCES DE APROXIMACION Y DE PISTA

RWY	APCH	PAPI <sup>(1)</sup> APAPI <sup>(2)</sup>	REIL Identificadoras de fin de pista	RTHL Umbral de pista	RTZL Zona toma de contacto	RCLL Eje de pista	REDL Borde pista	RENL Extremo pista	STWL Zona de parada
03	No	(1) 3° MEHT 52 ft (1) 5,24 %	Si	Verdes	No	No	Blancas y Amarillas	Rojas	No
21	No	No	Si	Verdes	No	No	Blancas y Amarillas	Rojas	No
Observaciones: NIL									

15. OTRAS LUCES, FUENTE SECUNDARIA DE ENERGIA

ABN	WDI <sup>(1)</sup> LDI <sup>(2)</sup>	TWY	Plataforma	Fuente secundaria	Observaciones
Si	(1) cerca THR 03 (1) cerca THR 21	Azules	Faros de Iluminación	Planta eléctrica	NIL

16. ZONA PARA ATERRIZAJE DE HELICOPTEROS

Localización	Elevación	Dimensiones SFC/Resistencia Señales TLOF y de FATO	BRG Geográfica y MAG de FATO	Distancia declarada Disponible	Luces APCH y FATO	Observaciones
Al sur de la plataforma	146,34 m	Concreto Asfáltico	No	400 m²	No	NIL

## 17. ESPACIO AEREO ATS

DENOMINACION Y LIMITES LATERALES	LIMITES VERTICALES	CLASE DE ESPACIO AEREO	UNIDAD RESPONSABLE IDIOMA	ALTITUD DE TRANSICION
<b>Corozal ATZ:</b> Círculo de 5 NM de radio centrado en el ARP.	<u>3000 FT AMSL</u> GND	<b>D</b>	LAS BRUJAS TWR ES	18.000 FT

## 18. INSTALACIONES DE COMUNICACIONES ATS

Servicio	Distintivo llamada	Frecuencia	HR	Observaciones
TWR	Las Brujas TWR	118,4 MHz	0600am-0600pm (1100-2300)utc Lunes, Miércoles, Jueves, Sabados	Sector Sur
APP	Barranquilla APP	119,75 MHz	0600am-0900pm (1100-0200)utc Martes, Viernes, Domingo H24	

## 19. RADIOAYUDAS PARA LA NAVEGACION Y EL ATERRIZAJE

Instalación (VAR)	ID	FREQ	HR	Localización	Elevación	Observaciones
VOR	CZU	113,4 MHz	H24	09 20 09 N 075 16 57 W	519 FT	Cobertura 100 NM
DME	CZU	CH 81-X	H24	09 20 09 N 075 16 57 W	519 FT	Cobertura 150 NM

## 20. REGLAMENTACION LOCAL

- No se cuenta con posiciones de parqueo o spot de helicópteros.
- No se podrá estacionar aeronaves por fuera de las posiciones demarcadas.
- La calle de rodaje en plataforma está diseñada para una aeronave con envergaduras máxima de 36 metros.
- La mínima distancia libre entre aeronaves categoría "C" es de 4,5 metros.
- La mínima distancia libre entre aeronaves categoría "B" es de 3 metros.
- El aeropuerto cuenta con un programa de gestión de riesgos por fauna que tiene por objetivo la mitigación de los impactos de aves y aeronaves.

- Obstáculos de aeródromo, ejercer precaución en aproximación y despegue.

TIPO	COORDENADAS	ALTURA (m)
Árbol	09 20 29,71N 075 16 55,86 W	15
Árbol	09 19 23,41 N 075 17 20,27 W	8.87
Árbol	09 19 23,82 N 075 17 18,73 W	14
Árbol	09 19 24,19 N 075 17 19,43 W	10
Árbol	09 19 24,3 N 075 17 13,2 W	20
Árbol	09 19 26,2 N 075 17 13,0 W	17
Árbol	09 19 26,3 N 075 17 12,3 W	18
Árbol	09 19 26,6 N 075 17 12,0 W	20
Árbol	09 19 27,6 N 075 17 17,6 W	15
Árbol	09 19 27,7 N 075 17 19,4 W	15
Árbol	09 19 27,7 N 075 17 19,3 W	15
Árbol	09 19 27,75 N 075 17 19,42 W	15.84
Árbol	09 19 27,80 N 075 17 17,75 W	15
Árbol	09 19 29,0 N 075 17 13,5 W	20
Árbol	09 19 29,1 N 075 17 20,6 W	22
Árbol	09 19 29,2 N 075 17 12,5 W	18
Árbol	09 19 29,31 N 075 17 14,42 W	14
Árbol	09 19 29,39 N 075 17 14,63 W	23.5

## 21. PROCEDIMIENTOS DE ATENUACION DE RUIDO

NIL

## 22. PROCEDIMIENTOS DE VUELO

NIL

## 23. INFORMACION SUPLEMENTARIA

- En aproximación final y despegue a la Pista 03/21, ejercer precaución por presencia permanente de aves.
- Obstáculos arboles altos en las siguientes coordenadas:  
09 20 31 N 075 16 54,4 W altura 38 metros, azimut 026 grados, distancia 380 metros umbral pista 21 en trayectoria aproximación.
- Ejercer precaución, superficie tramo visual (VSS) pista 03 penetrada por obstáculos naturales (arboles) y artificiales (postes y casa) no balizados.

TIPO	COORDENADAS	ALTURA (m)
Árbol	09 19 29,40 N 075 17 15,60 W	20.12
Árbol	09 19 29,76 N 075 17 14,93 W	15
Árbol	09 19 30,02 N 075 17 15,45 W	16
Árbol	09 20 21,32 N 075 16 53,19 W	14
Árbol	09 20 27,72 N 075 16 55,75 W	12
Árbol	09 20 28,47 N 075 16 56,37 W	14
Árbol	09 20 29,36 N 075 16 55,55 W	12
Árbol	09 20 31,31 N 075 16 54,78 W	12
Árbol	09 20 31,38 N 075 16 54,21 W	15
Árbol	09 20 34,66 N 075 16 55,97 W	12
Árbol	09 20 34,85 N 075 16 56,28 W	13
Árbol	09 20 39,26 N 075 16 58,31 W	15
Cúpula Iglesia	09 18 52,0 N 075 17 31,7 W	38
Cúpula Iglesia	09 18 52,5 N 075 17 31,9 W	38
Cúpula Iglesia	09 18 52,7 N 075 17 30,3 W	35
Palmera	09 19 27,18 N 075 17 12,49 W	13
Palmera	09 19 27,22 N 075 17 13,72 W	13
Poste Alumbrado	09 19 28,3 N 075 17 19,3 W	13
Poste Energía	09 20 27,94 N 075 16 56,14 W	8
Poste Energía	09 19 22,3 N 075 17 16,9 W	12
Poste Energía	09 19 22,4 N 075 17 17,2 W	11
Poste Energía	09 19 22,8 N 075 17 18,1 W	12
Poste Energía	09 19 23,3 N 075 17 19,3 W	11
Poste Energía	09 19 23,8 N 075 17 20,6 W	12
Poste Energía	09 19 24,18 N 075 17 21,53 W	12
Poste Energía	09 19 24,37 N 075 17 15,87 W	12
Poste Energía	09 19 24,5 N 075 17 15,6 W	13
Poste Energía	09 19 24,9 N 075 17 16,7 W	13
Poste Energía	09 19 25,3 N 075 17 17,9 W	13
Poste Energía	09 19 25,3 N 075 17 19,0 W	13
Poste Energía	09 19 25,91 N 075 17 19,05 W	12
Poste Energía	09 19 26,90 N 075 17 18,64 W	11
Poste Energía	09 19 27,99 N 075 17 14,65 W	12
Poste Energía	09 19 28,23 N 075 17 18,94 W	12.41

Poste Energía	09 19 28,39 N 075 17 18,43 W	12
Poste Energía	09 19 28,51 N 075 17 21,17 W	12
Poste Energía	09 20 17,32 N 075 16 52,98 W	12
Poste Energía	09 20 21,72 N 075 16 52,60 W	12
Poste Energía	09 20 25,66 N 075 17 01,67 W	8
Poste Energía	09 20 25,68 N 075 16 52,72 W	12
Poste Energía	09 20 26,85 N 075 16 59,48 W	8
Poste Energía	09 20 27,48 N 075 16 53,77 W	8
Poste Energía	09 20 27,67 N 075 16 58,39 W	8
Poste Energía	09 20 27,70 N 075 16 53,53 W	12
Poste Energía	09 20 27,73 N 075 16 55,04 W	8
Poste Energía	09 20 27,86 N 075 16 57,05 W	8
Poste Energía	09 20 32,48 N 075 16 49,97 W	12
Poste Energía	09 20 32,81 N 075 16 56,04 W	12
Tanque Elevado Agua	09 20 34,59 N 075 16 49,80 W	8
Tanque Elevado Agua	09 21 07,03 N 075 17 12,98 W	22
Torre Comunicación	09 18 49,9 N 075 17 29,6 W	35
Torre Comunicación	09 19 01,9 N 075 17 39,7 W	38
Torre Comunicación	09 19 03,9 N 075 17 40,5 W	40
Torre Comunicación	09 20 13,10 N 075 16 51,66 W	33
Vivienda	09 19 23,99 N 075 17 21,31 W	9
Vivienda	09 19 24,0 N 075 17 21,4 W	9
Vivienda	09 19 24,43 N 075 17 19,96 W	7
Vivienda	09 19 24,90 N 075 17 20,43 W	8.64
Vivienda	09 19 26,50 N 075 17 16,30 W	8.5
Vivienda	09 19 26,6 N 075 17 16,1 W	9
Vivienda	09 19 26,6 N 075 17 20,2 W	8

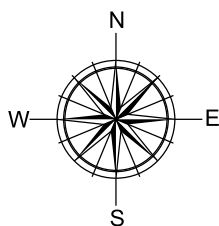
- Procedimientos de Aproximación por Instrumentos (IAP) VOR  
Pista 03, mínimos operacionales modificados así:

DIRECTO:  
CAT A/B: OCA (H) 940(444) / VISIBILIDAD 2300  
CAT C: OCA (H) 940(444) / VISIBILIDAD 2500

# ZONA DE CONTROL (CTR)

CARTA REGLAMENTARIA DE LA ZONA DE CONTROL  
CTR COROZAL  
SKCZ/ CZU AD: 565 FT

COLOMBIA  
SUCRE  
COROZAL

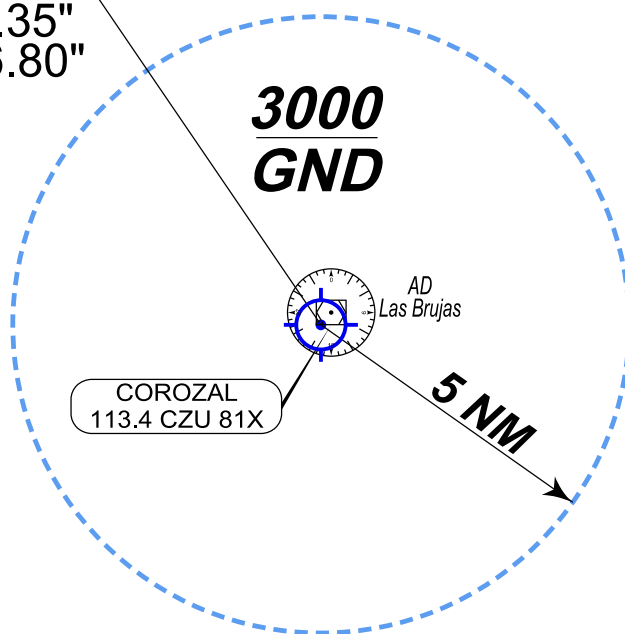


SECTOR SUR  
BARRANQUILLA  
TMA  
CLASE A  
FL-175-FL-245  
9500 - FL-175 C  
15AGL - FL-095 D

**ARP**

N 09°19'57.35"  
W075°17'06.80"

**3000  
GND**



COROZAL  
CTR  
Clase (D)  
(GND- 3000)

PAGINA  
DEJADA  
INTENCIONALMENTE  
EN BLANCO

PLANO DE AERÓDROMO  
OACISKCZ- COROZAL  
LAS BRUJAS  
COLOMBIA

RWY	DIRECCIÓN GEO / MAG	THR	ELEVACIÓN	RESISTENCIA	TWR: 118.4 MHz	PISTA	TORA (m)	ASDA (m)	TODA(m)	LDA(m)
03	20.26/ 026	09°19'35.30"N 75°17'15.00"W	151.0 m / 496ft	ASFALTO 42/F/C/X/T	DIMENSIÓN DE PISTA: 1445m x 30m	03	1595	1650	1710	1445
ARP		09°19'57.35"N 75°17'06.80"W	172.0 m / 565ft							
21	200.26/ 206	09°20'19.40"N 75°16'58.60"W	172.0 m / 565ft	CLAVE DE REFERENCIA: 3C	DIMENSIÓN DE FRANJA: 1620m x 150m	21	1650	1650	1710	1445

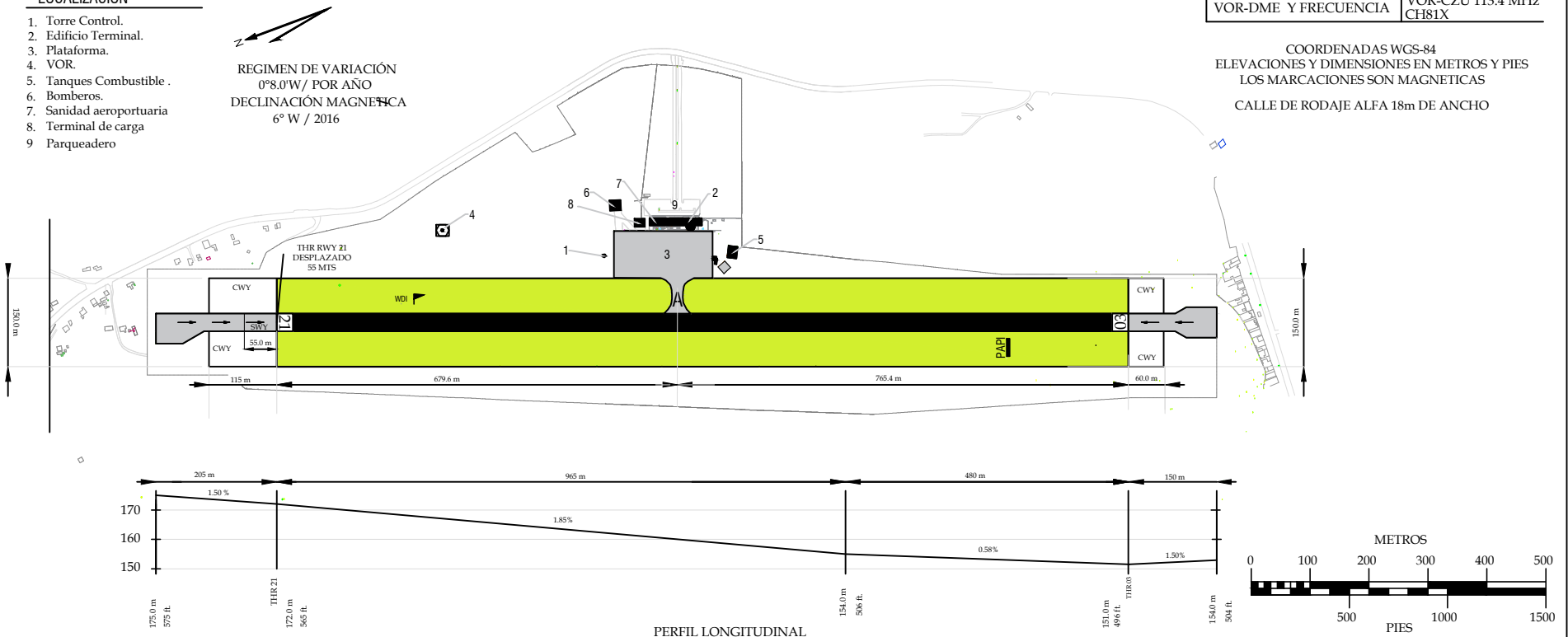
## LOCALIZACIÓN

1. Torre Control.
2. Edificio Terminal.
3. Plataforma.
4. VOR.
5. Tanques Combustible.
6. Bomberos.
7. Sanidad aeroportuaria
8. Terminal de carga
9. Parquadero

REGIMEN DE VARIACIÓN  
0°8.0'W/ POR AÑO  
DECLINACIÓN MAGNÉTICA  
6° W / 2016

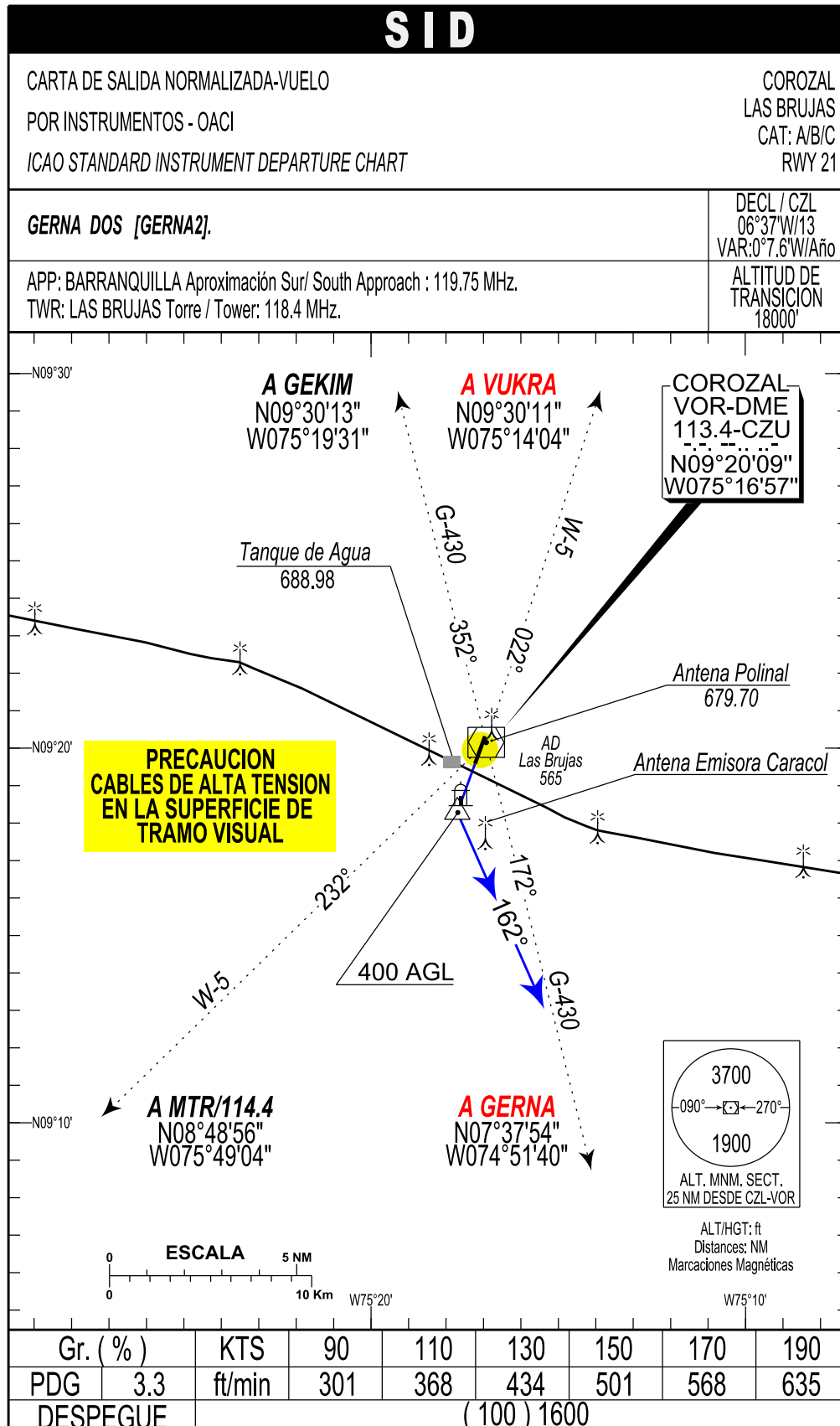
PUNTO DE VERIFICACIÓN  
VOR-DME Y FRECUENCIA  
VOR-CZU 113.4 MHz  
CH81X

COORDENADAS WGS-84  
ELEVACIONES Y DIMENSIONES EN METROS Y PIES  
LOS MARCACIONES SON MAGNETICAS  
CALLE DE RODAJE ALFA 18m DE ANCHO



PAGINA  
DEJADA  
INTENCIONALMENTE  
EN BLANCO





PAGINA  
DEJADA  
INTENCIONALMENTE  
EN BLANCO

# IAC RNAV

APROXIMACION POR INSTRUMENTOS OACI

ICAO INSTRUMENT APPROACH

ALT AD:565, THR 03: 496

COROZAL

LAS BRUJAS

CAT: A/B/C

RNAV (GNSS) Rwy 03

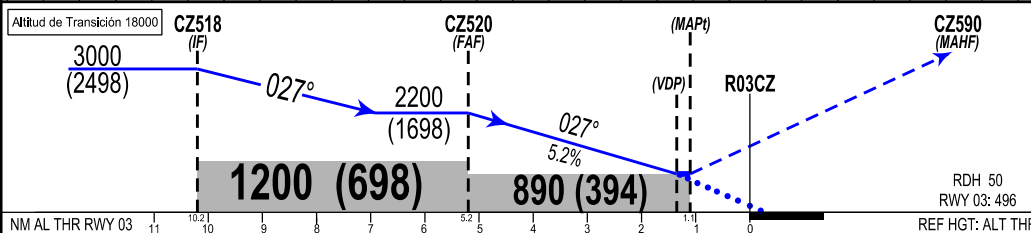
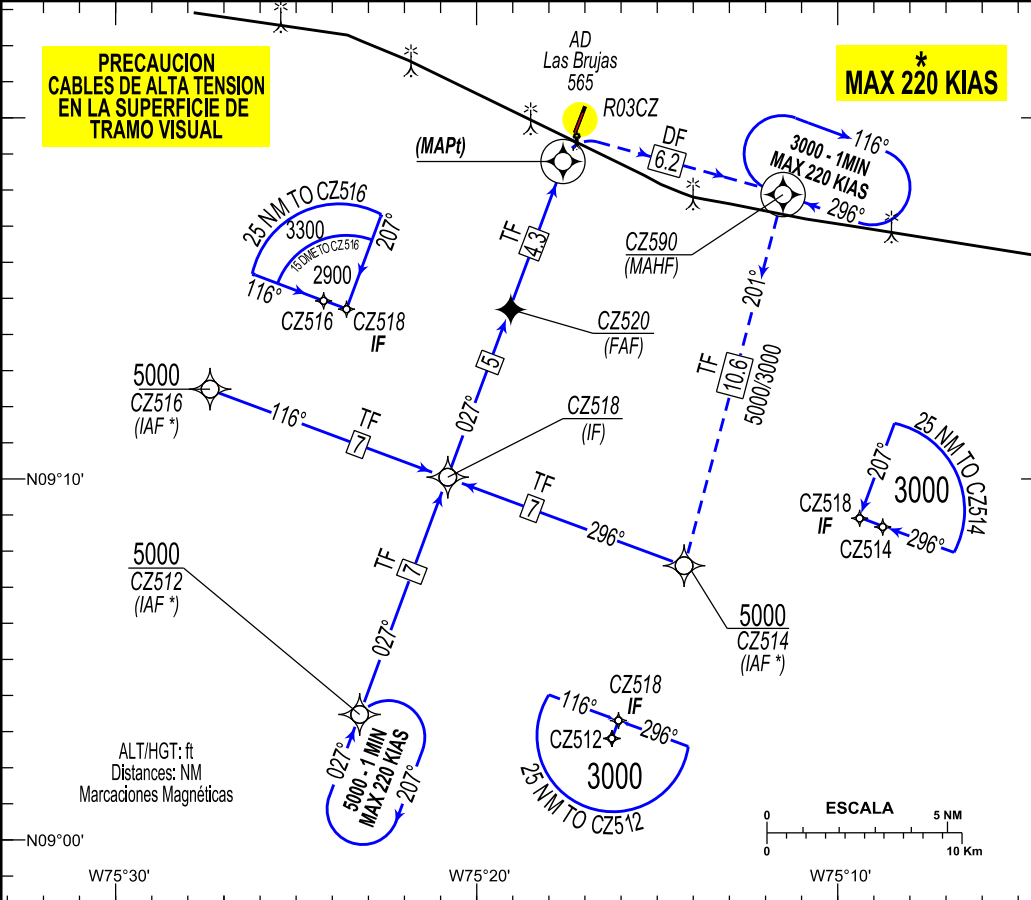
APP: BARRANQUILLA Aproximación Sur / South Approach: 119.75 MHz.

TWR: LAS BRUJAS Torre / Tower: 118.4 MHz.

DECL/ARP

6°33'51"W/13

VAR: 0°7.6'W/Año



**APP FRUSTRADA:** VIRAR DERECHA HACIA EL CIRCUITO DE ESPERA CZ590 EN ASCENSO A 3000 FT.

**MISSED APPROACH:** TURN RIGHT TO C Z590 HOLDING PATTERN CLIMBING TO 3000 FT.

C	LNAV		Circular Circling		MNM AD: Distancias verticales en pies y VIS en metros, Vertical distances in ft and VIS in meters.						ALTITUDE VS DISTANCE GPS TO THR 03				
	OCA (H)	VIS	OCA (H)	VIS	UNICAMENTE PARA COMPROBACION EN VMC						FOR CHECKING IN VMC ONLY				
A	890 (394)		2000		1050 (485)		2000		FAF TO MAPt 4.3 NM						NM
									GS	90	120	140	160	180	
B									min:seg	2:52	2:09	1:51	1:39	1:26	5
C									ft/min	474	632	737	843	948	4
															3
															2
															1
															1.1
															890

## IAC RNAV

TABLA DE COORDENADAS  
APROXIMACION POR INSTRUMENTOS OACI  
ICAO INSTRUMENT APPROACH

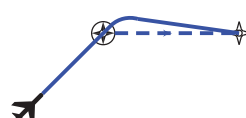
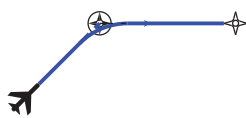
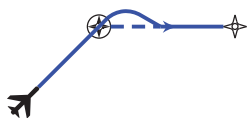
COROZAL  
LAS BRUJAS  
RNAV (GNSS) RWY 03

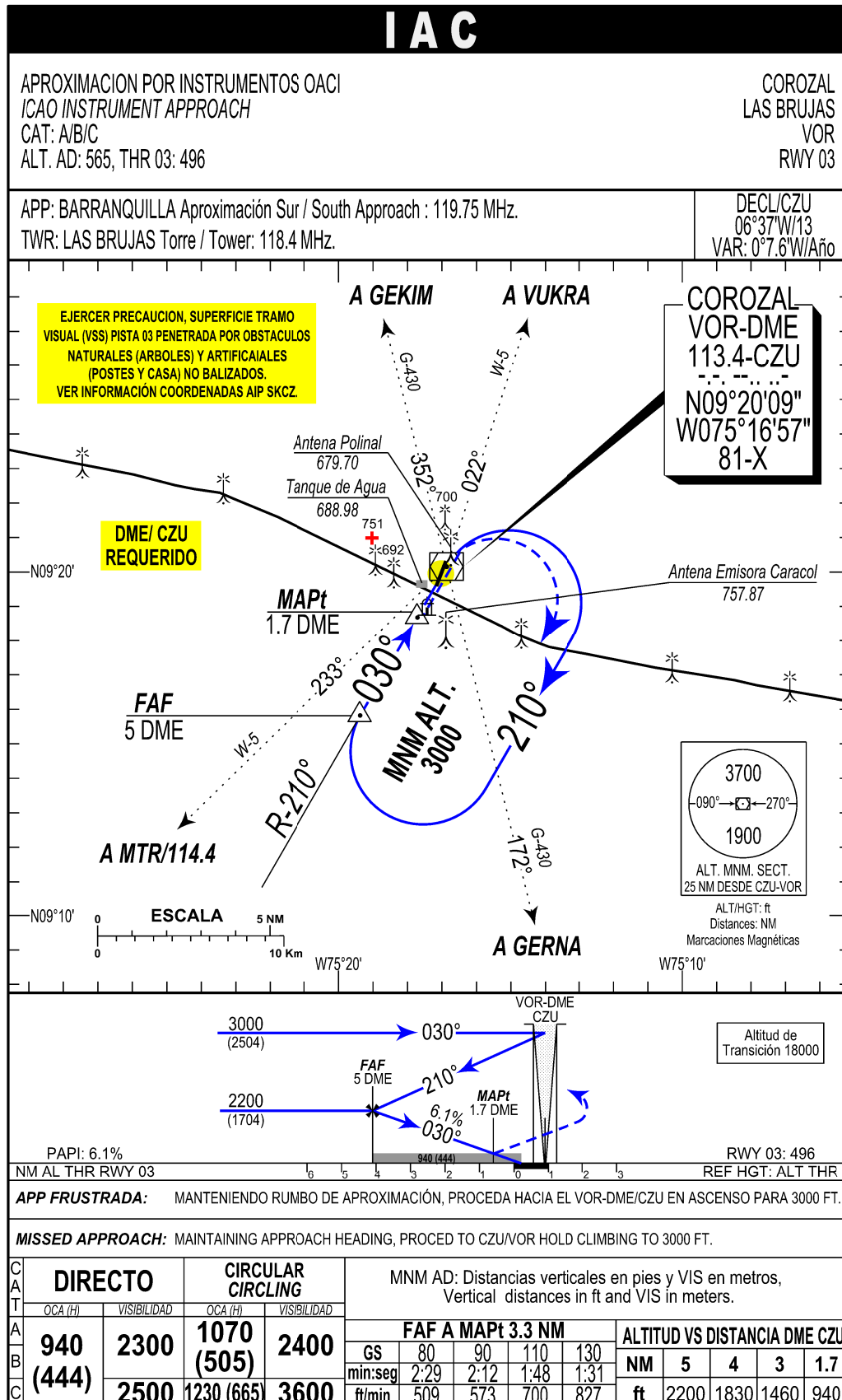
Wpt	Status	Latitud	Longitud	Observaciones
CZ512	Fly By	N09°03'22.64"	W075°23'16.27"	IAF
CZ514	Fly By	N09°07'32.28"	W075°14'10.93"	IAF
CZ516	Fly By	N09°12'24.58"	W075°27'27.63"	IAF
CZ518	Fly By	N09°09'58.49"	W075°20'49.24"	IF
CZ520	Fly By	N09°14'41.24"	W075°19'04.19"	FAF
CZ522	Fly Over	N09°18'46.66"	W075°17'34.51"	MAPt
CZ590	Fly Over	N09°17'52.05"	W075°11'25.14"	MAHF
R03CZ	-	N09°19'35.24"	W075°17'15.02"	THR03

UNICAMENTE PARA COMPROBACION EN VMC  
FOR CHECKING IN VMC ONLY

TF: Track between Fixes

DF: Direct to Fix





PAGINA  
DEJADA  
INTENCIONALMENTE  
EN BLANCO

# VAC

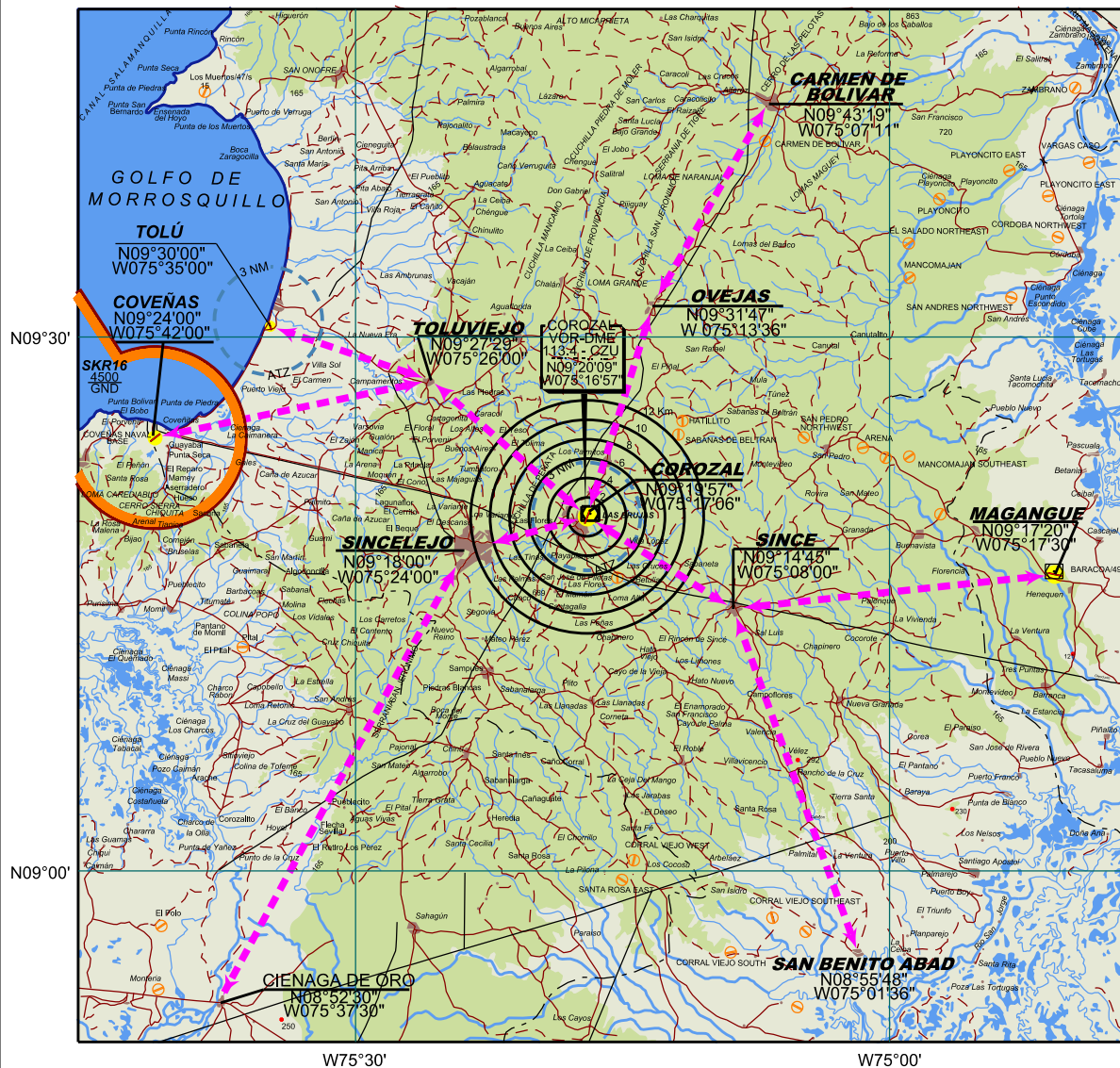
## RUTAS NORMALIZADAS VFR DE LLEGADA Y SALIDA COROZAL/ LAS BRUJAS COLOMBIA

CARTA DE  
APROXIMACION  
VISUAL OACI

TORRE LAS BRUJAS	118.4 MHz
BARRANQUILLA / APP SUR	119.75 MHz
BARRANQUILLA / APP NORTE	119.1 MHz
BARRANQUILLA / FIC	127.5 MHz

ELEVACION  
AD  
**565'**

CONVENCIONES  
0 a 165'  
165 a MAS



**RUTAS NORMALIZADAS VFR COROZAL  
AEROPUERTO LAS BRUJAS**

**ruta NORMALIZADA VFR "SINCELEJO" PISTAS 03/21:**

Para aeronaves en plan de vuelo VFR cuyo origen o destino sea el Aeropuerto Las Brujas de Corozal, sobrevolarán los siguientes puntos visuales:

SINCELEJO	09 18 00 N 075 24 00 W
CIENAGA DE ORO	08 52 30 N 075 37 30 W

Las altitudes de cruce del corredor serán:

Saliendo	2500 ft
Entrando	3500 ft

**Descripción del Procedimiento:**

Las aeronaves que sobrevuelen esta ruta VFR procederán hacia SINCELEJO para los aeropuertos ubicados al SW de Corozal.

El punto de transferencia de comunicaciones será SINCELEJO, frecuencia de Las Brujas torre 118,4 Mhz y/o Barranquilla Aproximación Sur 119,75 Mhz.

**ruta NORMALIZADA VFR "SINCE" PISTAS 03/21:**

Para aeronaves en plan de vuelo VFR cuyo origen o destino sea el Aeropuerto "Las Brujas de Corozal, sobrevolarán los siguientes puntos visuales:

SINCE	09 14 45 N 075 08 00 W
MAGANGUE	09 17 20 N 075 17 30 W
SAN BENITO ABAD	08 55 48 N 075 01 36 W

Las altitudes de cruce del corredor serán:

Saliendo	2500 ft
Entrando	3500 ft

**Descripción del Procedimiento:**

Las aeronaves que sobrevuelen esta ruta VFR procederán hacia SINCE para los aeropuertos ubicados al SE de Corozal y procederán hacia las transiciones MAGANGUE y SAN BENITO ABAD, según corresponda.

El punto de transferencia de comunicaciones será SINCE, frecuencia de Las Brujas torre 118,4 Mhz y/o Barranquilla Aproximación Sur 119,75 Mhz.

**ruta NORMALIZADA "TOLUVIEJO" PISTAS 03/21:**

Para aeronaves en plan de vuelo VFR cuyo origen o destino sea el Aeropuerto "Las Brujas de Corozal, sobrevolarán los siguientes puntos visuales:

TOLUVIEJO	09 27 29 N 075 26 00 W
TOLU	09 30 00 N 075 35 00 W
COVEÑAS	09 24 00 N 075 42 00 W

Las altitudes de cruce del corredor serán:

Las aeronaves ajustarán su vuelo de acuerdo a los niveles semicirculares VFR siempre por debajo de 5000 ft. (MEA DE LAS RUTAS DEL SECTOR)

**Descripción del Procedimiento:**

Las aeronaves que sobrevuelen esta ruta VFR procederán hacia TOLUVIEJO, para los aeropuertos de TOLU Y COVEÑAS, y línea de la costa hacia el "norte".

El punto de transferencia de comunicaciones será TOLUVIEJO a:

Frecuencia 119,1 Mhz para aeronaves procediendo desde Corozal línea de la costa hacia el "norte"

Frecuencia 126,2 Mhz para aeronaves procediendo Corozal – Coveñas

Frecuencia 122,9 Mhz para aeronaves procediendo Corozal – Tolú y efectuar un llamado en la frecuencia militar 126,2 Mhz para anunciar su tránsito hacia Tolú.

Frecuencia 118,4 Mhz para aeronaves procediendo desde Coveñas y/o Tolú hacia Corozal.

Nota: La torre de control de Corozal suministrará la información de tránsito evolucionando entre estos aeródromos.

**ruta NORMALIZADA "OVEJAS" PISTAS 03/21:**

Para aeronaves en plan de vuelo VFR cuyo origen o destino sea el Aeropuerto "Las Brujas de Corozal, sobrevolarán los siguientes puntos visuales:

OVEJAS	09 32 03 N 075 14 06 W
CARMEN DE BOLIVAR	09 43 18 N 075 07 11 W

Las altitudes de cruce del corredor serán:

Saliendo	2500 ft
Entrando	3500 ft

**Descripción del Procedimiento:**

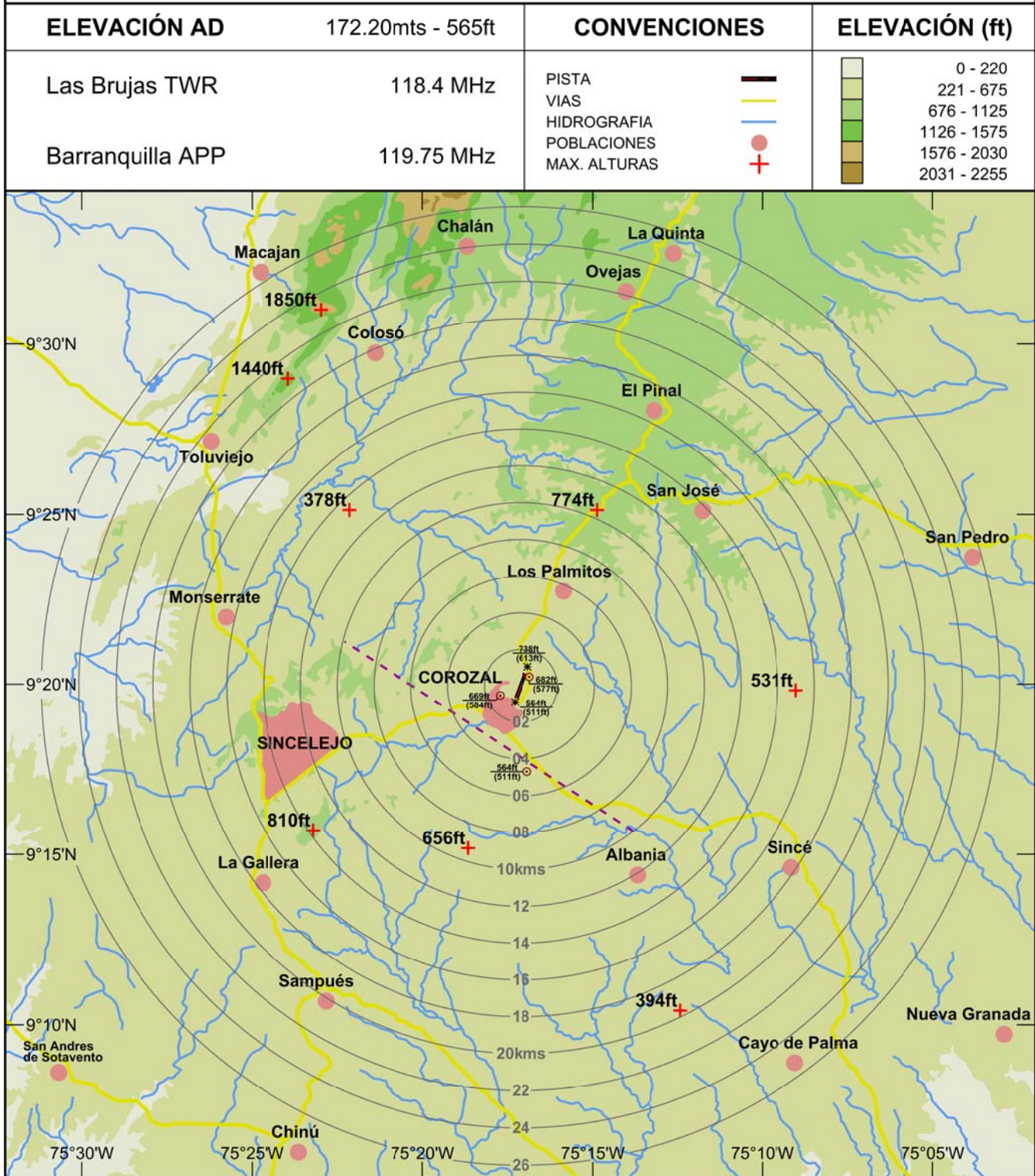
Las aeronaves que sobrevuelen esta ruta VFR procederán hacia OVEJAS para los aeropuertos ubicados al "N" de Corozal.

El punto de transferencia de comunicaciones será OVEJAS, frecuencia de Las Brujas torre 118,4 Mhz y Aproximación Barranquilla Norte frecuencia 119,1 Mhz.



# CARTA DE VISIBILIDAD

## LAS BRUJAS / COROZAL / COLOMBIA



PAGINA  
DEJADA  
INTENCIONALMENTE  
EN BLANCO