

1. INDICADOR DE LUGAR /
NOMBRE DEL AERÓDROMO

SKGP – GUAPI
Juan Casiano

2. DATOS GEOGRAFICOS Y DE ADMINISTRACION DEL AD

Coordenadas ARP: 02 34 12.11 N 077 53 52.76 W
Distancia y dirección a la ciudad: NIL
Elevación: 9.75 m / 32 FT
Temperatura de referencia: NIL
Declinación magnética: 03° 42' W / 2013
Administración: Unidad Administrativa Especial de Aeronáutica Civil
Dirección: Aeropuerto de Guapi – Juan Casiano
Teléfono: DDN 0X2 - 8400188 - TWR 8401166
Fax: 8401167
AFS: SKGPYDYX
Tránsito autorizado: IFR / VFR
Observaciones: Departamento Cauca

3. SERVICIOS. HORAS DE OPERACION

Aeropuerto: 1100 - 2300
Aduana e Inmigración: No
Médicos y sanidad: No
AIS/ARO: No
MET: 1100 - 2300
ATS: 1100 - 2300
Abastecimiento de combustible: No
Seguridad: No
Observaciones: No

4. SERVICIOS INSTALACIONES DE ASISTENCIA EN TIERRA

Instalaciones para el manejo de carga: A cargo de las empresas aéreas
Tipos de combustible: No
Tipos de lubricantes: No
Capacidad de reabastecimiento: No
Espacio disponible en hangar: No
Instalaciones para reparaciones: No
Observaciones: NIL

5. INSTALACIONES PARA PASAJEROS

Hoteles: En la ciudad
Restaurantes: No
Transporte: No
Instalaciones médicas: No
Banco: No
Oficina postal: No
Información turística: No
Observaciones: NIL

6. SERVICIO DE EXTINCION DE INCENDIO SALVAMENTO

Categoría: 4
Equipo de salvamento: Herramienta de estricación
Capacidad para retirar aeronaves inutilizadas: A cargo de las empresas aéreas
Observaciones: Capacidad total de descarga 3.024 Lt/min

7. REMOCION DE OBSTACULOS

Equipos: No
Prioridad de limpieza: No
Observaciones: NIL

8. DETALLES DEL AREA DE MOVIMIENTO

Plataforma: Superficie: Pavimento
Resistencia: 39.600 kg

Calles de rodaje: Anchura: 18 m
Superficie: Pavimento
Resistencia: 39.600 kg

Posiciones de comprobación:
VOR: No
INS: No
Altimetro: Plataforma.

Observaciones: NIL

9. SISTEMAS Y SEÑALES DE GUIA DE RODAJE

Sistema de guía de rodaje: No

Señalización de RWY: No

Señalización de TWY: No

Observaciones: NIL

10. OBSTACULOS

En áreas de aproximación y despegue: Si

RWY: 02/20

Obstáculo: Árboles de 20 m de altura aproximadamente/Árboles altos

Localización: 100 m aproximadamente del THR 02/NIL

Señalización: No

Observaciones: NIL

11. SERVICIO METEOROLOGICO PROPORCIONADO

Oficina MET: No
Horario: 1100 - 2300
TAF/ Periodo de validez: No
Pronostico de aterrizaje: No
Información: METAR, SPECI
Documento de vuelo: No
Idioma: Español, Ingles
Cartas: No
Equipo suplementario: No
Dependencias ATS atendidas: TWR
Información adicional: No
Observaciones: Información suministrada por el ATC

12. CARACTERISTICAS FISICAS DE LA PISTA

RWY	Orientación DEG	DIM (m)	Localización THR	Elevación THR (m/FT)	Dimensiones (m)			Superficie Resistencia AUW
					SWY	CWY	Franja	
02	021	1.300 x 16	02 33 52,04 N 077 53 59,28 W	9.75 m 32 ft	No	No	1.420 x 130	Asfalto PCN 12,10/F/C/X/T
20	201	1.300 x 16	02 34 32,17 N 077 53 46,23 W	4.57 m 15 ft	No	No	1.420 x 130	
Observaciones: Pendiente 0.36%								

Perfil:

13. DISTANCIAS DECLARADAS

RWY	TORA (m)	TODA (m)	ASDA (m)	LDA (m)
02	1.300	1.300	1.300	1.297
20	1.300	1.300	1.300	1.297
Observaciones: NIL				

14. LUCES DE APROXIMACION Y DE PISTA

RWY	APCH	PAPI ⁽¹⁾ APAPI ⁽²⁾	REIL Identificadoras de fin de pista	RTHL Umbral de pista	RTZL Zona toma de contacto	RCLL Eje de pista	REDL Borde pista	RENL Extremo pista	STWL Zona de parada
02	No	No	No	Verdes	No	No	Blancas y Amarillas	Rojas	No
20	No	(2) 3° MEHT 40 ft (2) 5,24 %	No	Verdes	No	No	Blancas y Amarillas	Rojas	No
Observaciones: NIL									

15. OTRAS LUCES, FUENTE SECUNDARIA DE ENERGIA

ABN	WDI ⁽¹⁾ LDI ⁽²⁾	TWY	Plataforma	Fuente secundaria	Observaciones
Si	(1) cerca THR 02 (1) cerca THR 20	Azules	No	Planta eléctrica	NIL

16. ZONA PARA ATERRIZAJE DE HELICOPTEROS

Localización	Elevación	Dimensiones SFC/Resistencia Señales TLOF y de FATO	BRG Geográfica y MAG de FATO	Distancia declarada disponible	Luces APCH y FATO	Observaciones
No	No	No	No	No	No	NIL

17. ESPACIO AEREO ATS

DENOMINACION Y LIMITES LATERALES	LIMITES VERTICALES	CLASE DE ESPACIO AEREO	UNIDAD RESPONSABLE IDIOMA	ALTITUD DE TRANSICION
GUAPI ATZ:		D	GUAPI TWR ES	18.000 FT

18. INSTALACIONES DE COMUNICACIONES ATS

Servicio	Distintivo llamada	Frecuencia	HR	Observaciones
TWR ←	Juan Casiano TWR	118,6 MHz	1100 - 2300	

19. RADIOAYUDAS PARA LA NAVEGACION Y EL ATERRIZAJE

Instalación (VAR)	ID	FREQ	HR	Localización	Elevación	Observaciones
NDB	GPI	309 KHz	H24	02 34 25 N 077 53 39 W	164 FT	Cobertura 100 NM

20. REGLAMENTACION LOCAL

NIL

21. PROCEDIMIENTOS DE ATENUACION DE RUIDO

NIL

22. PROCEDIMIENTO DE VUELO

NIL

23. PROCEDIMIENTOS SUPLEMENTARIOS

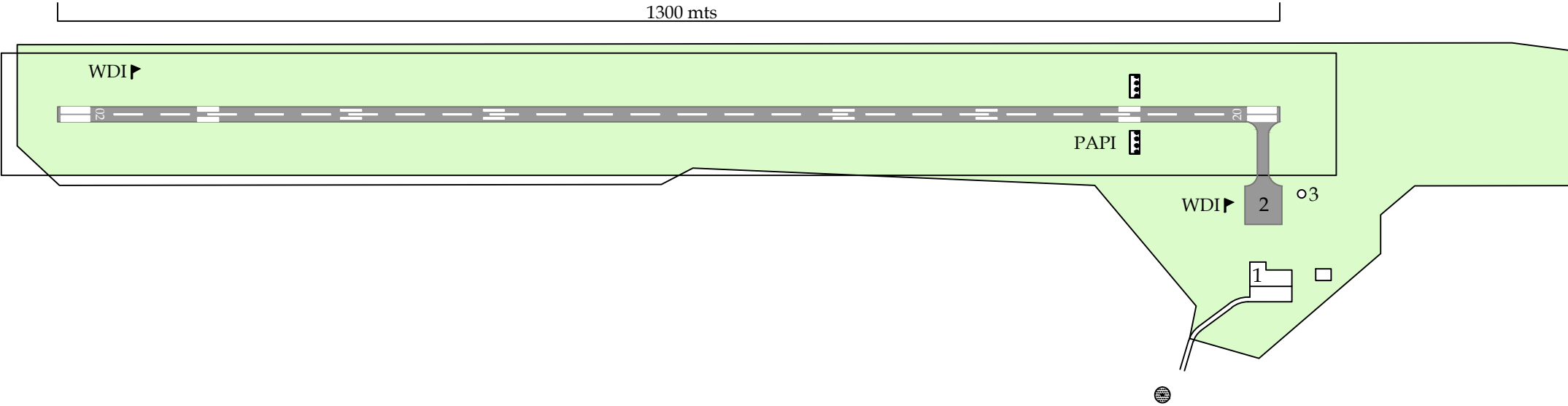
- Presencia de personas, semovientes y vehículos en la Pista 02/20, ejercer precaución.
- Presencia de aves en inmediaciones del aeródromo, ejercer precaución.

PAGINA
DEJADA
INTENCIONALMENTE
EN BLANCO

PLANO DE AERÓDROMO
OACI

SKGP-GUAPI
JUAN CASIANO
COLOMBIA

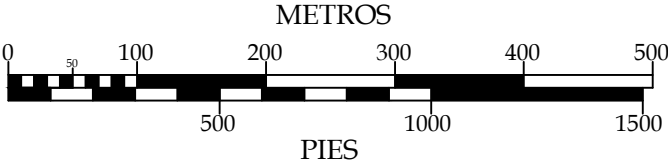
RWY	DIRECCIÓN MAG	THR	ELEVACIÓN	RESISTENCIA	TWR: 118.6 Mhz	PISTA	TORA	ASDA	TODA	LDA
02	021	02°33'52.04"N 77°53'59.28"W	9.75mts / 32fts	PAVIMENTO 12.10 F/C/X/T	DIMENSIÓN DE PISTA: 1300mts X 16mts	02	1300mts	1300mts	1300mts	1297mts
ARP		02°34'12.11"N 77°53'52.76"W	5.20mts / 17fts							
20	201	02°34'32.17"N 77°53'46.23"W	4.57mts / 15fts	CAT-ADC 3C	DIMENSIÓN DE FRANJA: 1420mts X 130mts	20	1300mts	1300mts	1300mts	1297mts



LOCALIZACIÓN

- 1. Edificio Terminal.
- 2. Plataforma.
- 3. Torre de control.

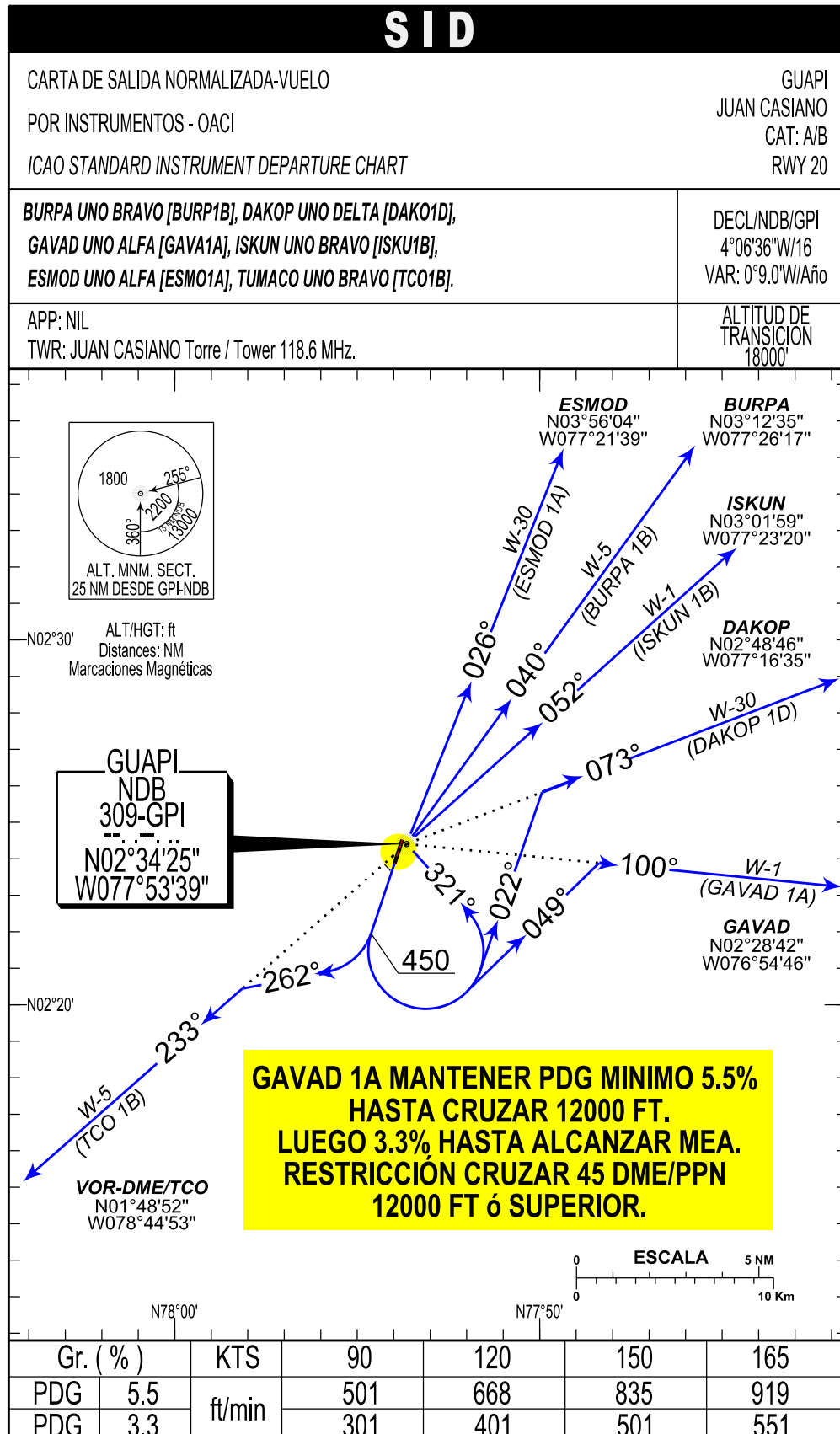
REGIMEN DE VARIACIÓN



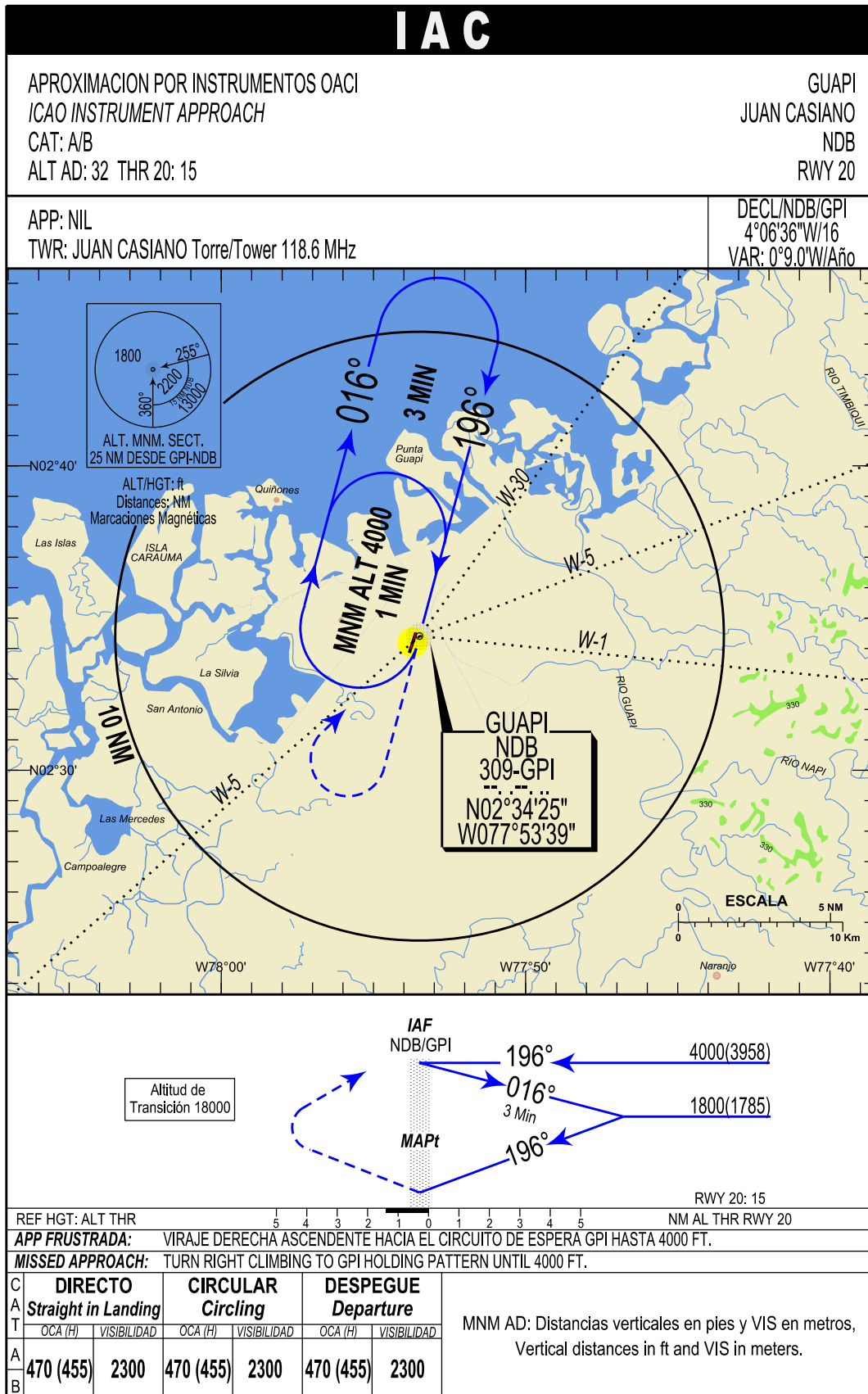
CLAVE	
Punto de verificación NDB y Frecuencia	NDB-GPI 309 KHz

COORDENADAS WGS-84
ELEVACIONES Y DIMENSIONES EN METROS Y PIES
LOS MARCACIONES SON MAGNETICAS

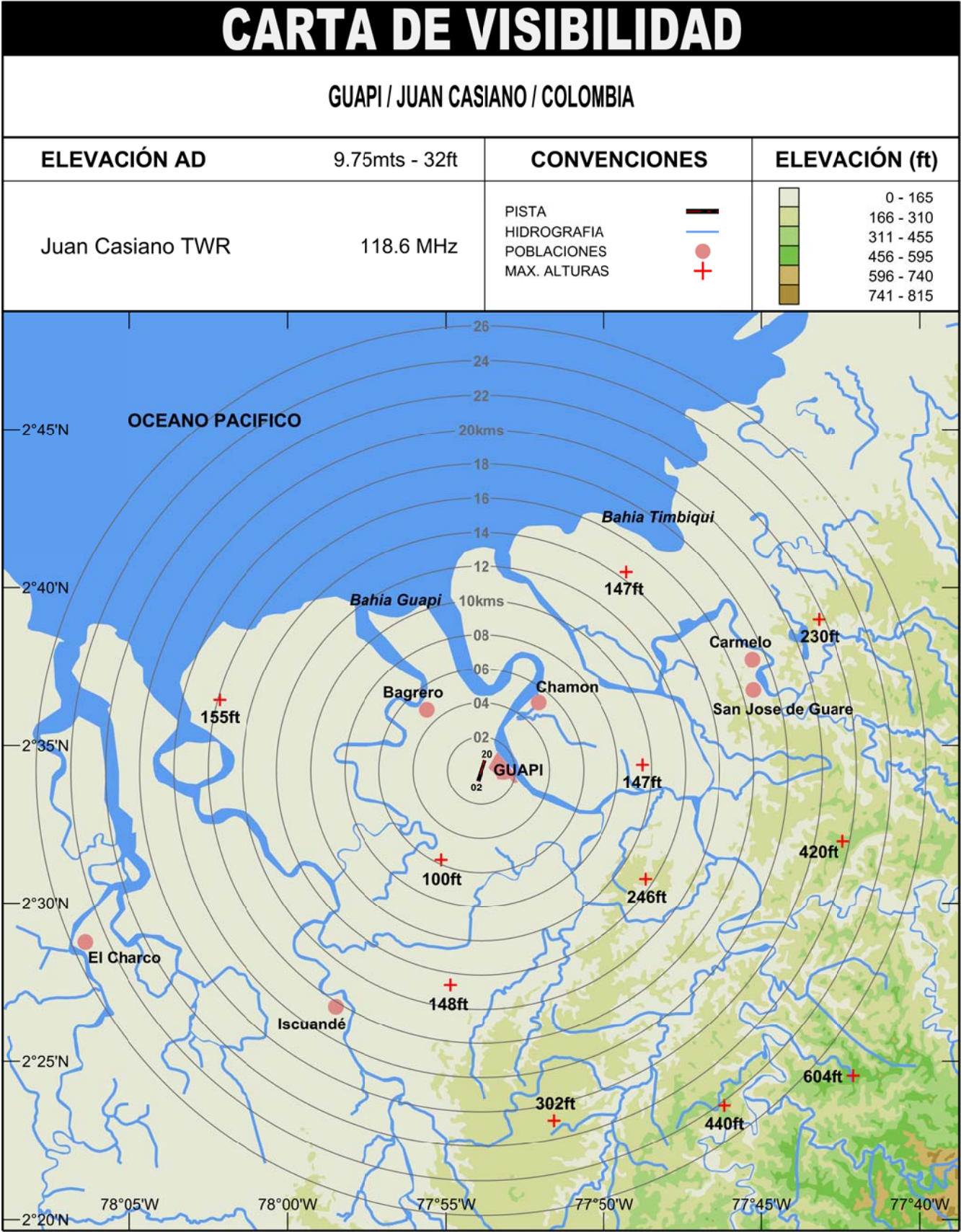
PAGINA
DEJADA
INTENCIONALMENTE
EN BLANCO



PAGINA
DEJADA
INTENCIONALMENTE
EN BLANCO



PAGINA
DEJADA
INTENCIONALMENTE
EN BLANCO



PAGINA
DEJADA
INTENCIONALMENTE
EN BLANCO