

**1. INDICADOR DE LUGAR /
NOMBRE DEL AERÓDROMO****SKIP - IPIALES**
San Luis**2. DATOS GEOGRAFICOS Y DE ADMINISTRACION DEL AD**

Coordenadas ARP: 00 51 41,36 N 077 40 03,03 W
Distancia y dirección a la ciudad: 06 Km.
Elevación: 2.975 m / 9.760,5 ft
Temperatura de referencia: 19 °C
Declinación magnética: 04° 07' W (2017) / 00° 09' W (por año)
Administración: Unidad Administrativa Especial de Aeronáutica Civil
Dirección: Aeródromo San Luis - Ipiales
Teléfono: DDN 0X2 - 7739590 - TWR 7739607
Fax: 7739714
AFS: SKIPYDYA
Tránsito autorizado: IFR / VFR
Observaciones: Departamento de Nariño.

3. SERVICIOS. HORAS DE OPERACION

Aeropuerto: 1100-2300
Aduana e Inmigración: No
Médicos y sanidad: 1100 - 2300
AIS/ARO: No
MET: 1100 - 2300
ATS: 1100-2300
Abastecimiento de combustible:
Lunes 1400 - 2200
Martes, Miércoles, Jueves, Viernes y Domingo 1300-2100
Sábados no Disponible
Seguridad: H24
Observaciones: Horario nocturno a solicitud de las empresas aéreas

4. SERVICIOS INSTALACIONES DE ASISTENCIA EN TIERRA

Instalaciones para el manejo de carga: A cargo de las empresas aéreas
Tipos de combustible: JET A-1
Tipos de lubricantes: No
Capacidad de reabastecimiento: No
Espacio disponible en hangar: No
Instalaciones para reparaciones: No
Observaciones: NIL

5. INSTALACIONES PARA PASAJEROS

Hoteles: En la ciudad
Restaurantes: 1
Transporte: Si
Instalaciones médicas: Sanidad Aeroportuaria
Banco: No
Oficina postal: No
Información turística: Si
Observaciones: NIL

6. SERVICIO DE EXTINCION DE INCENDIO Y SALVAMENTO

Categoría: 3
Equipo de salvamento: Herramienta de extricación
Capacidad para retirar aeronaves inutilizadas: A cargo de las empresas aéreas o propietarios de las aeronaves
Observaciones: 1 Vehículo contra incendio con capacidad total de descarga 3024 litros por minuto.

7. REMOCION DE OBSTACULOS

Equipos: No
Prioridad de limpieza: No
Observaciones: NIL

8. DETALLES DEL AREA DE MOVIMIENTO

Plataforma: **Superficie:** Asfalto
Resistencia: 36/F/B/X/T
Calles de rodaje: **Anchura:** TWY A 26 m
TWY B 26 m
TWY C 22.5 m
Superficie: Asfalto
Resistencia: 36/F/B/X/T
Posiciones de comprobación: **VOR:** TWY B
INS: No
Altímetro: En plataforma principal.
Observaciones: NIL

9. SISTEMAS Y SEÑALES DE GUIA DE RODAJE

Sistema de guía de rodaje: Sí
Señalización de RWY: Sí
Señalización de TWY: Sí
Observaciones: Señalados iluminados

10. OBSTACULOS

En áreas de aproximación y despegue: NIL
RWY: NIL
Obstáculo: NIL
Localización: NIL
Señalización: NIL
Observaciones: NIL

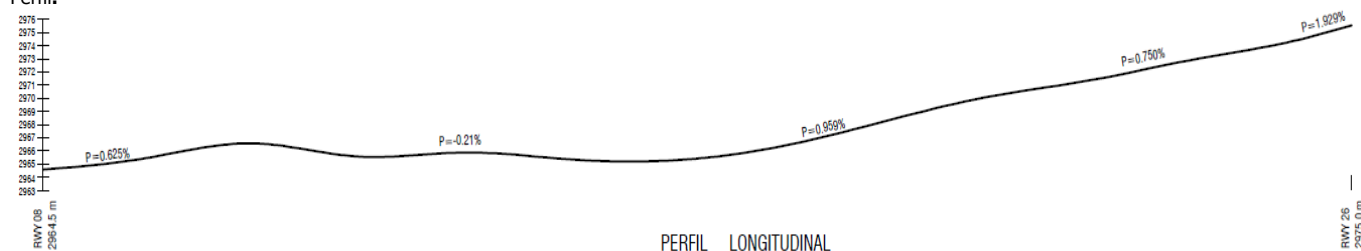
11. SERVICIO METEOROLOGICO PROPORCIONADO

Oficina MET: IDEAM
Horario: 1100 - 2300
TAF/ Periodo de validez: No
Pronostico de aterrizaje: No
Información: METAR, SPECI, SYNOP, CLIMAT
Documento de vuelo: No
Idioma: Español, Ingles
Cartas: No
Equipo suplementario: Estación Meteorológica Automática
Dependencias ATS atendidas: APP, TWR
Información adicional: No
Observaciones: NIL

12. CARACTERISTICAS FISICAS DE LA PISTA

12. CARACTERÍSTICAS FÍSICAS DE LA PISTA										
RWY	Dirección GEO/MAG	DIM (m)	Localización THR	Elevación THR (m/FT)	Dimensiones (m)					Superficie Resistencia- ACN/PCN
					SWY	CWY	Franja	RESA	OFZ	
08	78.58 083	2.500 x 36	00 51 33,31 N 077 40 42,66 W	2.964,5 9.726	No	150	2.620 x 150	NIL	NIL	Asfalto PCN 51/F/B/X/T
26	258.58 263	2.500 x 36	00 51 49,41 N 077 39 23,41 W	2.975 9.760,5	No	300	2.620 x 150	NIL	NIL	
Observaciones: NIL										

Perfil:



13. DISTANCIAS DECLARADAS

RWY	TORA (m)	TODA (m)	ASDA (m)	LDA (m)
08	2.500	2.650	2.500	2.500
26	2.500	2.800	2.500	2.500
Observaciones: NIL				

14. LUCES DE APROXIMACION Y DE PISTA

RWY	APCH	PAPI ⁽¹⁾ APAPI ⁽²⁾	REIL Identificadoras de fin de pista	RTHL Umbral de pista	RTZL Zona toma de contacto	RCLL Eje de pista	REDL Borde pista	RENL Extremo pista	STWL Zona de parada
08	No	(1) 3° MEHT 37 ft (1) 5,24 %	No	Verdes	No	No	Blancas y Amarillas	Rojas	No
26	No	No	No	Verdes	No	No	Blancas y Amarillas	Rojas	No
Observaciones: NIL									

15. OTRAS LUCES, FUENTE SECUNDARIA DE ENERGIA

ABN	WDI ⁽¹⁾ LDI ⁽²⁾	TWY	Plataforma	Fuente secundaria	Observaciones
Si	(1) 1 cerca THR 08 (1) 1 cerca THR 26	Azules	No	2 Planta eléctrica	NIL

16. ZONA PARA ATERRIZAJE DE HELICOPTEROS

Localización	Elevación	Dimensiones SFC/Resistencia Señales TLOF y de FATO	BRG Geográfica y MAG de FATO	Distancia declarada disponible	Luces APCH y FATO	Observaciones
No	No	No	No	No	No	NIL

17. ESPACIO AEREO ATS

CLASE DE ESPACIO AEREO	LIMITES VERTICALES	CLASE DE ESPACIO AEREO	UNIDAD RESPONSABLE IDIOMA	ALTITUD DE TRANSICION
<p>Ipiales CTR:</p> <p>Dos semicírculos de 5 NM de radio centrado en el ARP SKIP y en el ARP del aeródromo de Tulcán en coordenadas 00 48 34 N 077 42 29 W, unidos por rectas tangentes formado por los puntos:</p> <p>a. 00 51 39 N 077 46 26 W b. 00 54 46 N 077 43 59 W c. 00 48 36 N 077 36 07 W d. 00 45 28 N 077 38 33 W</p>	14.000 FT AGL GND	D	SAN LUIS TWR ES	18.000 FT

18. INSTALACIONES DE COMUNICACIONES ATS

Servicio	Distintivo llamada	Frecuencia	HR	Observaciones
TWR	San Luis TWR	118,3 MHz	1100 - 2300	NIL
ACC	Cali Control	126,7 MHz	H24	
APP	Andes APP	120,1 MHz	1100 - 2300	

19. RADIOAYUDAS PARA LA NAVEGACION Y EL ATERRIZAJE

Instalación (VAR)	ID	FREQ	HR	Localización	Elevación	Observaciones
VOR	IP1	113,6 MHz	H24	00 51 44 N 077 40 23 W	9.762,54 ft	Cobertura 100 NM
DME	IP1	CH 83-X	H24	00 51 44 N 077 40 23 W	9.762,54 ft	Cobertura 150 NM

20. REGLAMENTACION LOCAL

- El controlador de turno tiene todos los tránsitos en tierra y a la vista, y es quien ordena el estacionamiento y rodaje.

21. PROCEDIMIENTOS DE ATENUACION DE RUIDO

NIL

22. PROCEDIMIENTOS DE VUELO

NIL

23. INFORMACIÓN SUPLEMENTARIA

- Concentración de aves en trayectorias de aproximación y despegue Pistas 08/26.

PAGINA
DEJADA
INTENCIONALMENTE
EN BLANCO

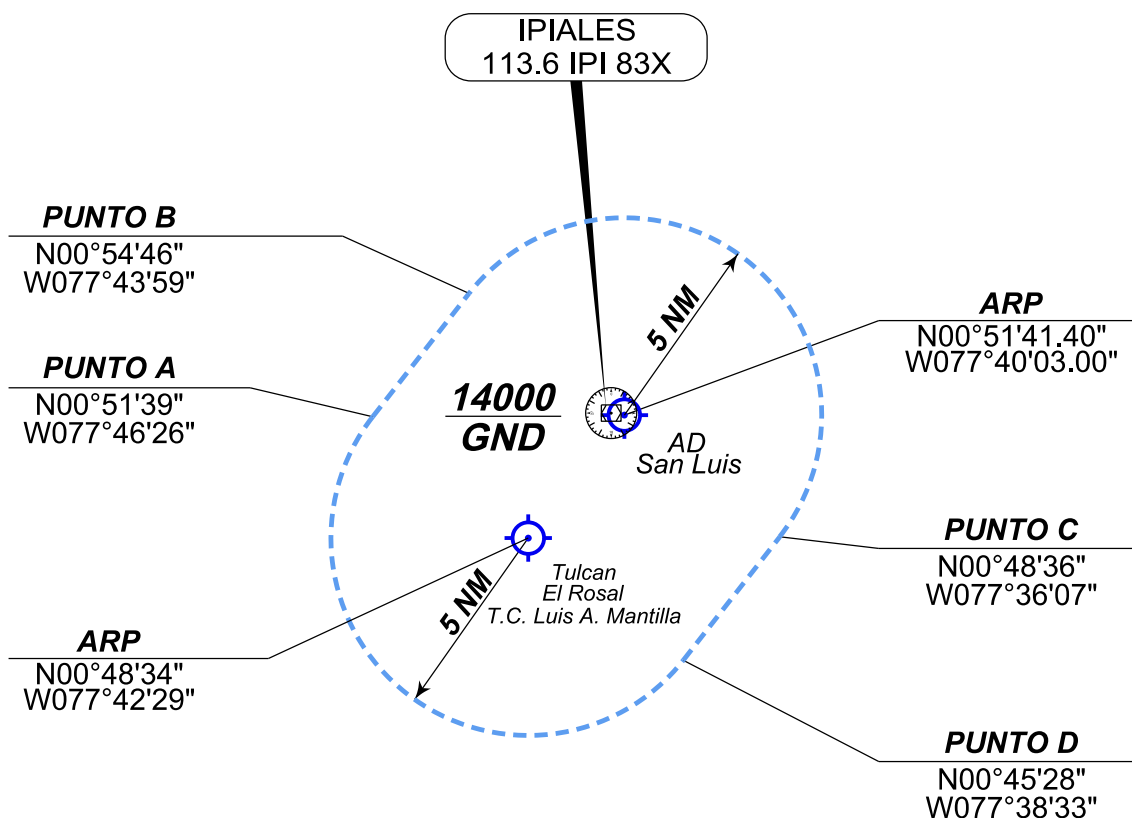
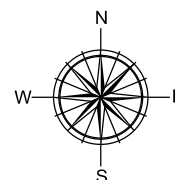
ZONA DE CONTROL (CTR)

CARTA REGLAMENTARIA DE LA ZONA DE CONTROL
CTR IPIALES
SKIP/ IPI AD: 9783 FT

COLOMBIA
NARIÑO
IPIALES

ANDES
TMA
Class (A)
(FL175 - FL 245)
(15-AGL - FL175(D))

IPIALES
CTR
Clase (D)
(GND- 14000)

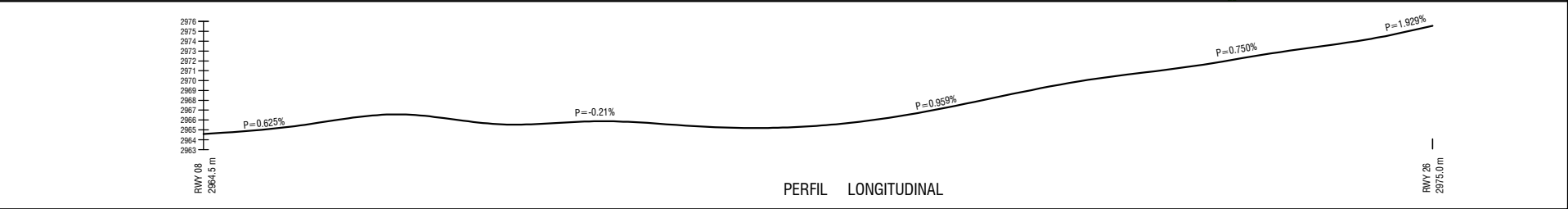
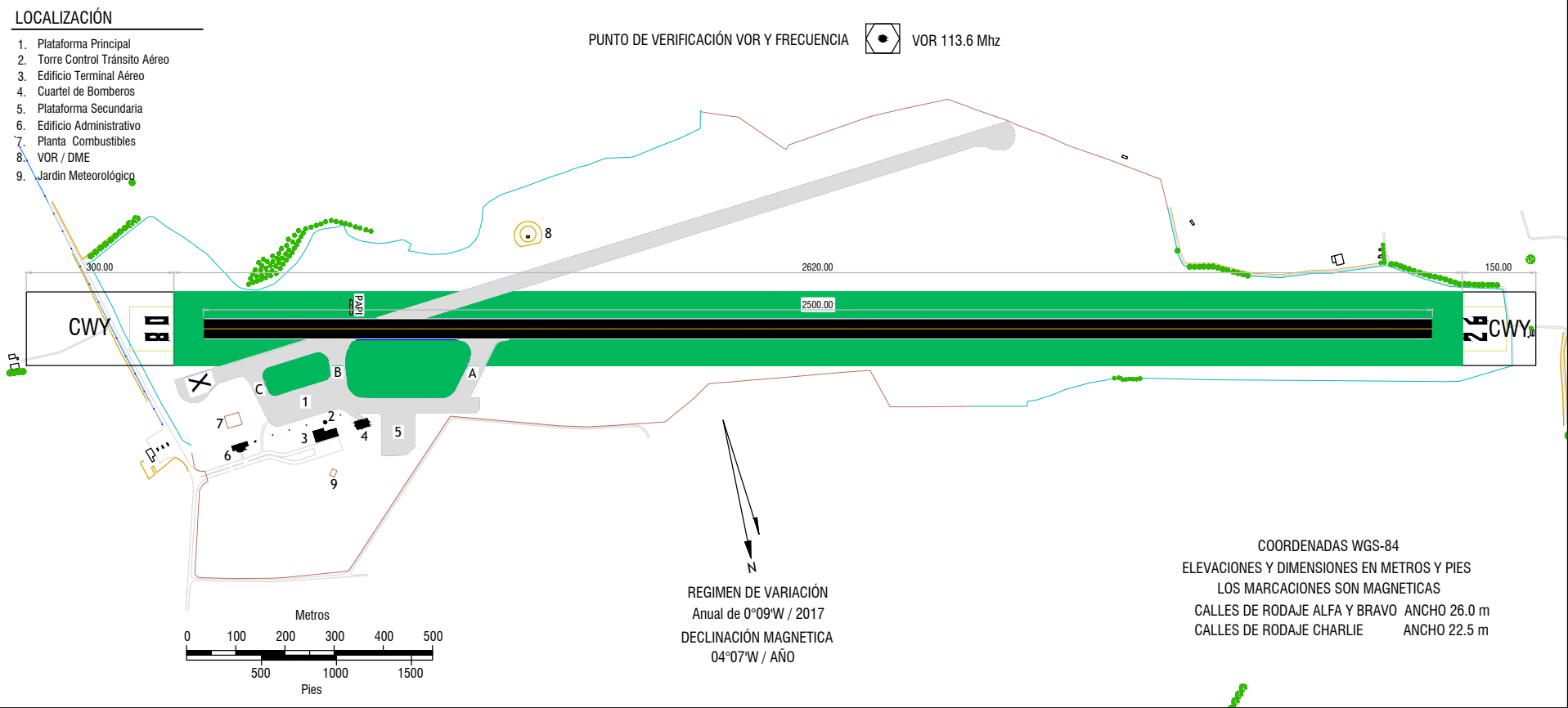


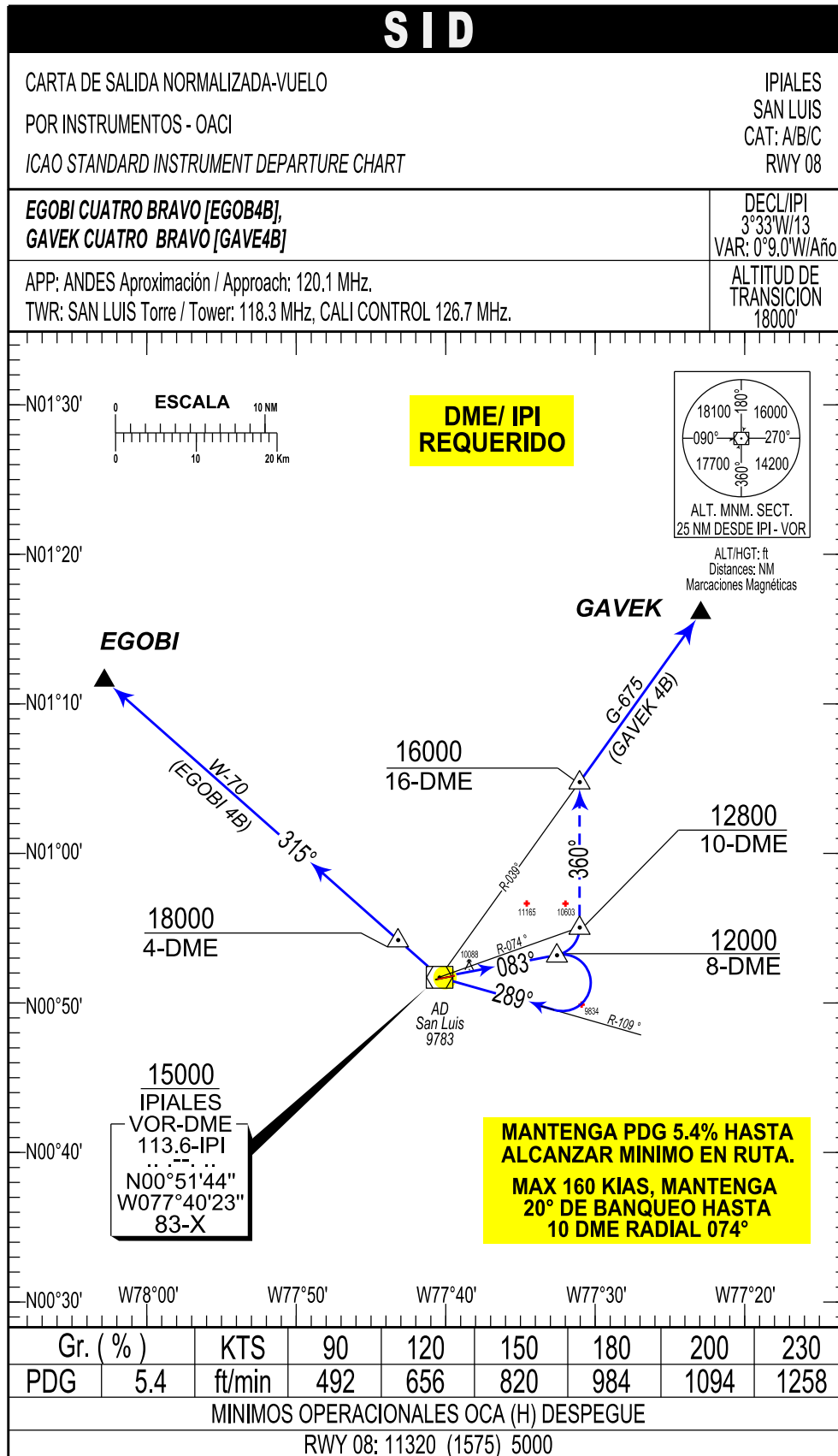
PAGINA
DEJADA
INTENCIONALMENTE
EN BLANCO

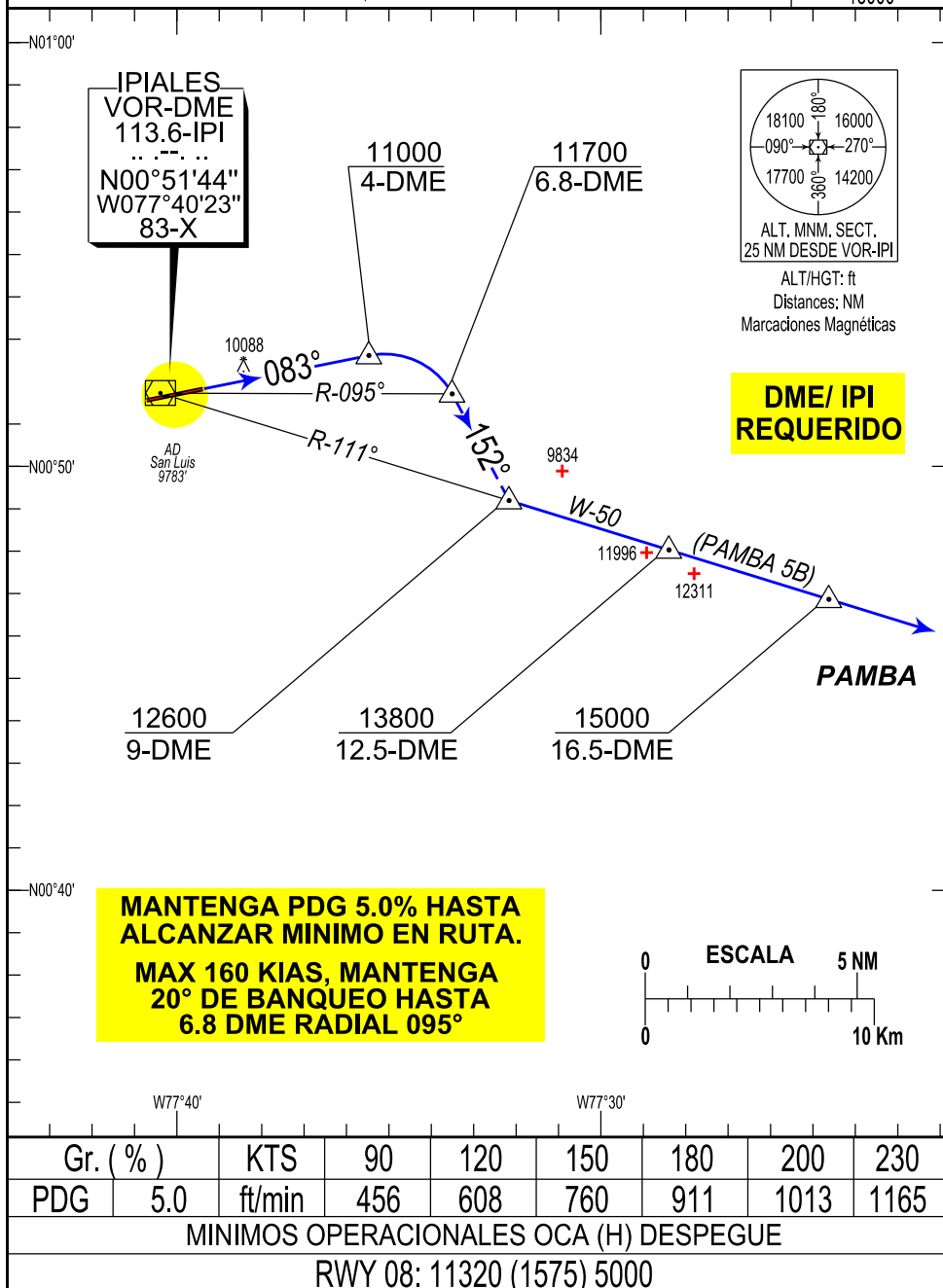
PLANO DE AERÓDROMO
OACI

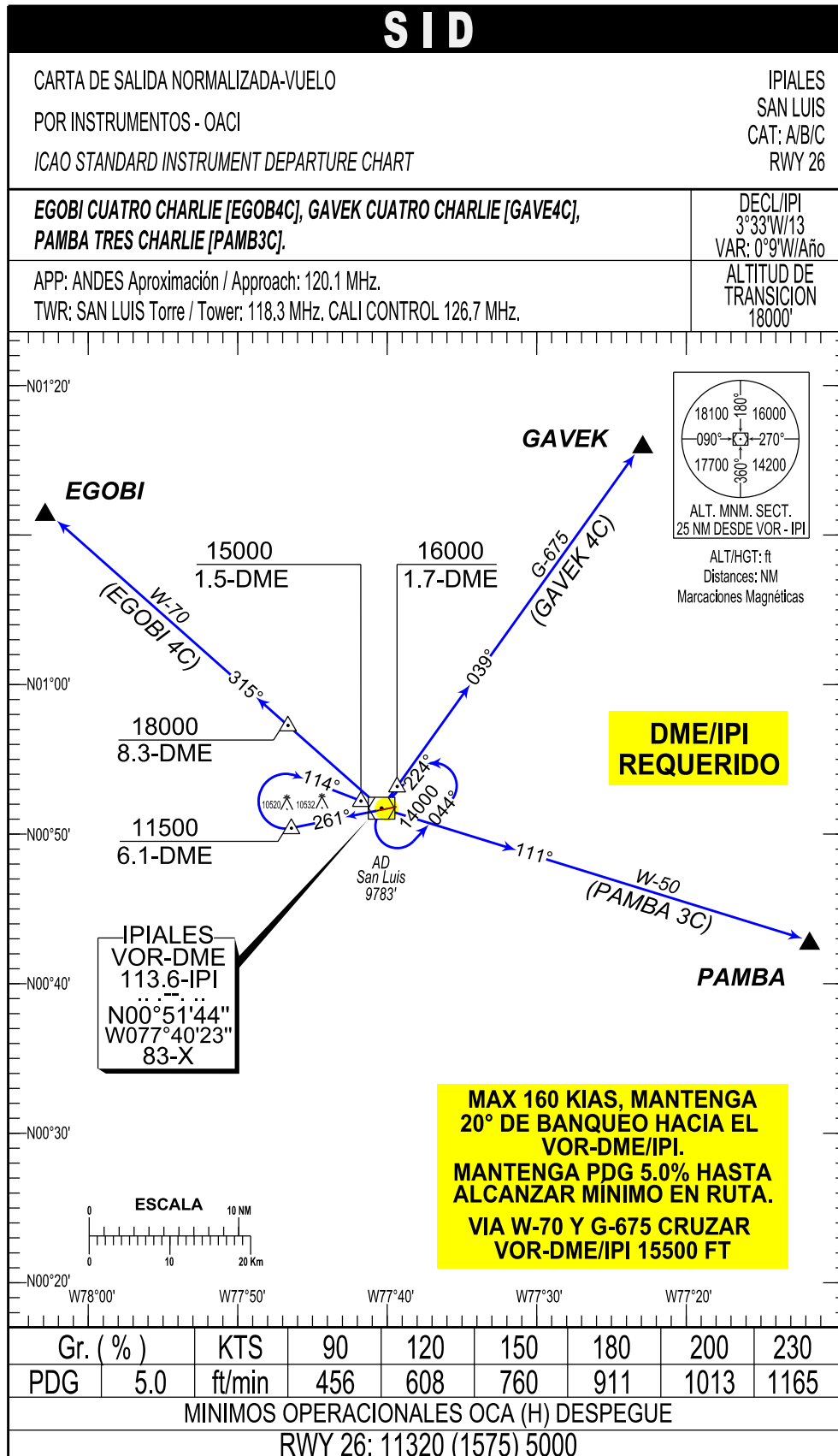
SKIP-IPIALES
SAN LUIS
COLOMBIA

RWY	GEO / MAG	THR	ELEVACIÓN	RESISTENCIA	TWR : 118.3 MHz	DISTANCIAS DECLARADAS				
08	78,58° / 083°	00°51'33.31"N 77°40'42.66"W	2964.5 m 9726.0 ft	ASFALTO 51/F/B/X/T	DIMENSIÓN DE PISTA: 2500 m x 36 m	PISTA	TORA m	TODA m	ASDA m	LDA m
ARP		00°51'41.36"N 77°40'03.03"W	2975.0 m 9760.5 ft			08	2500	2650	2500	2500
26	258,58° / 263°	00°51'49.41"N 77°39'23.41"W	2975.0 m 9760.5 ft			26	2500	2800	2500	2500

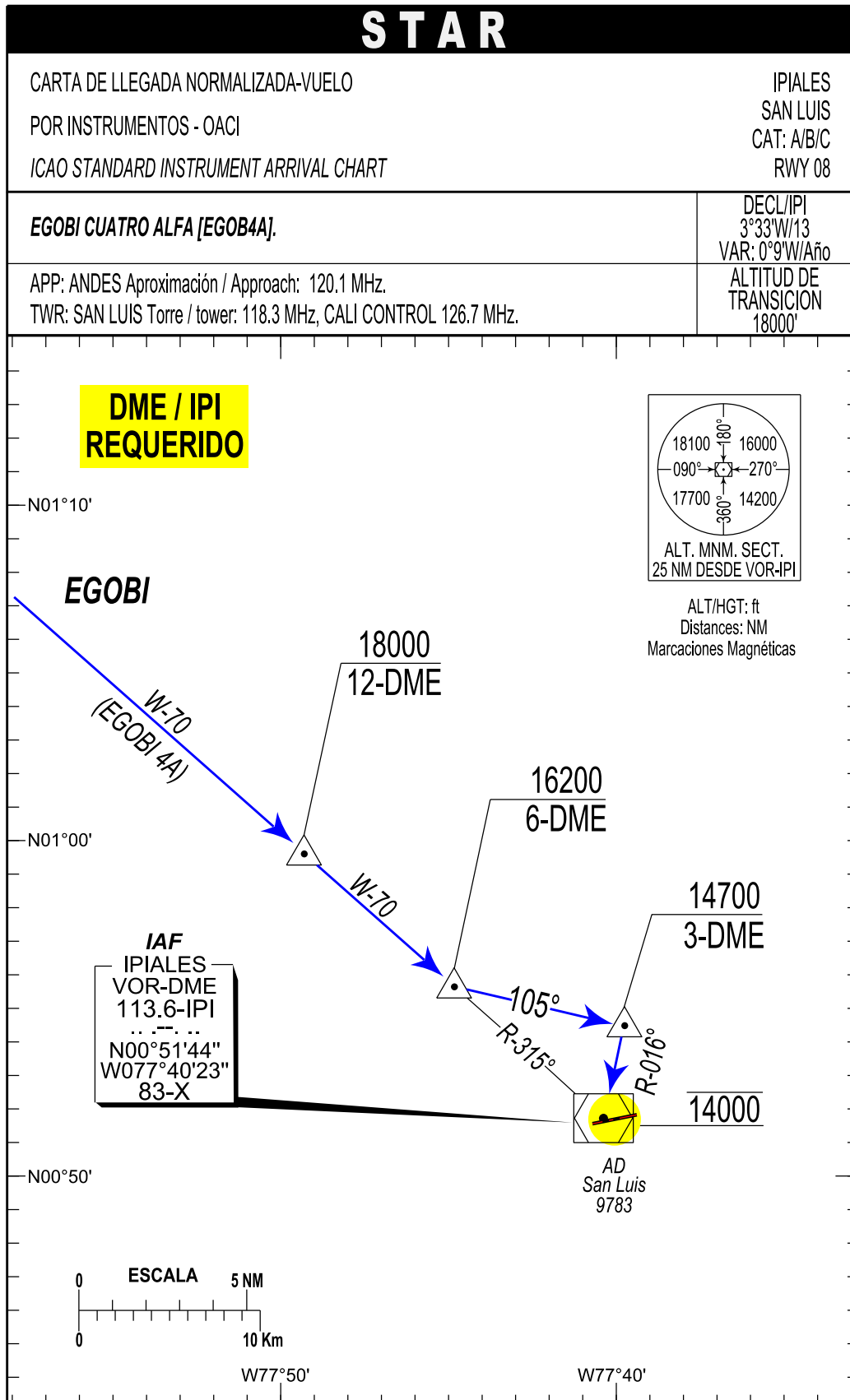


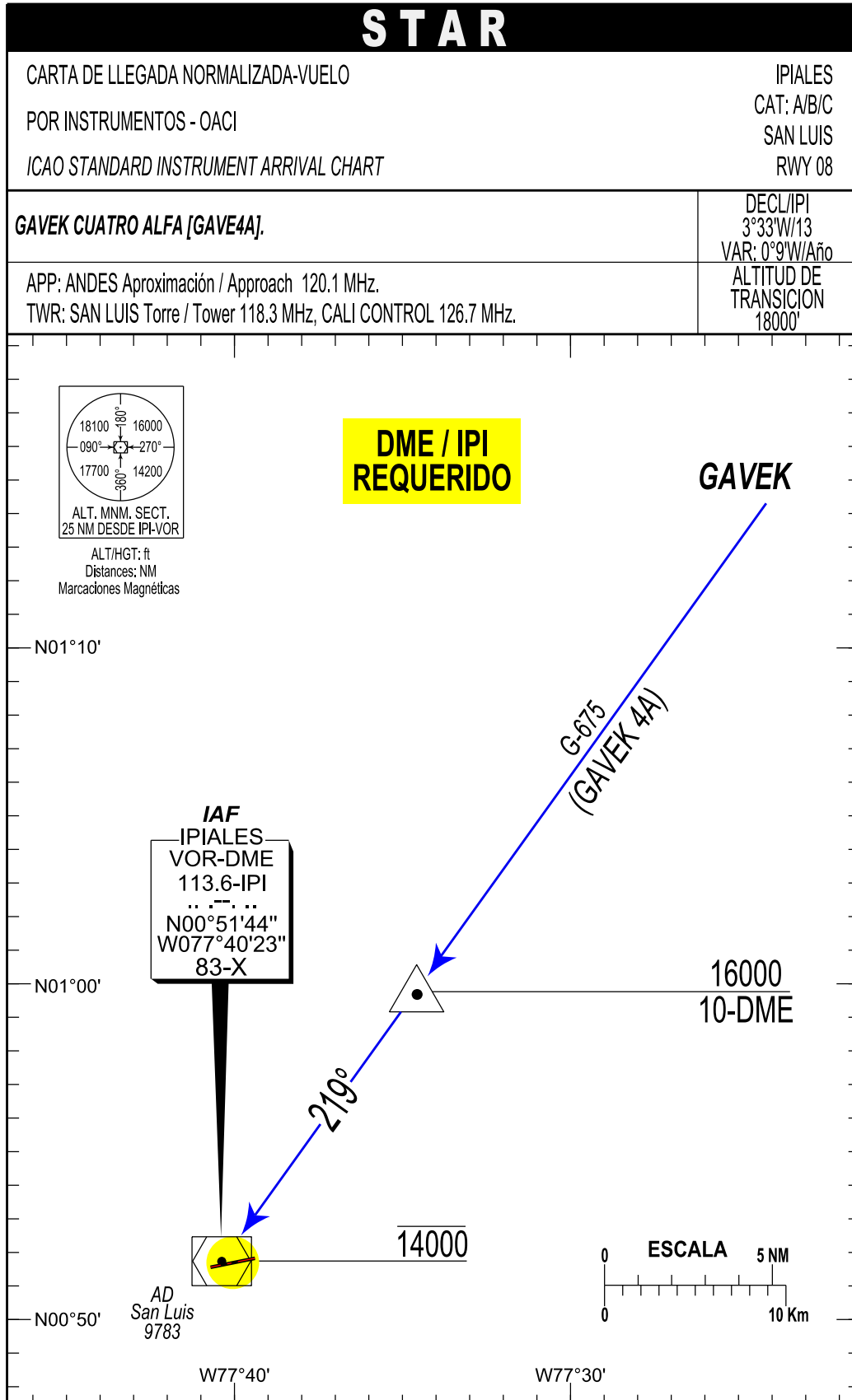


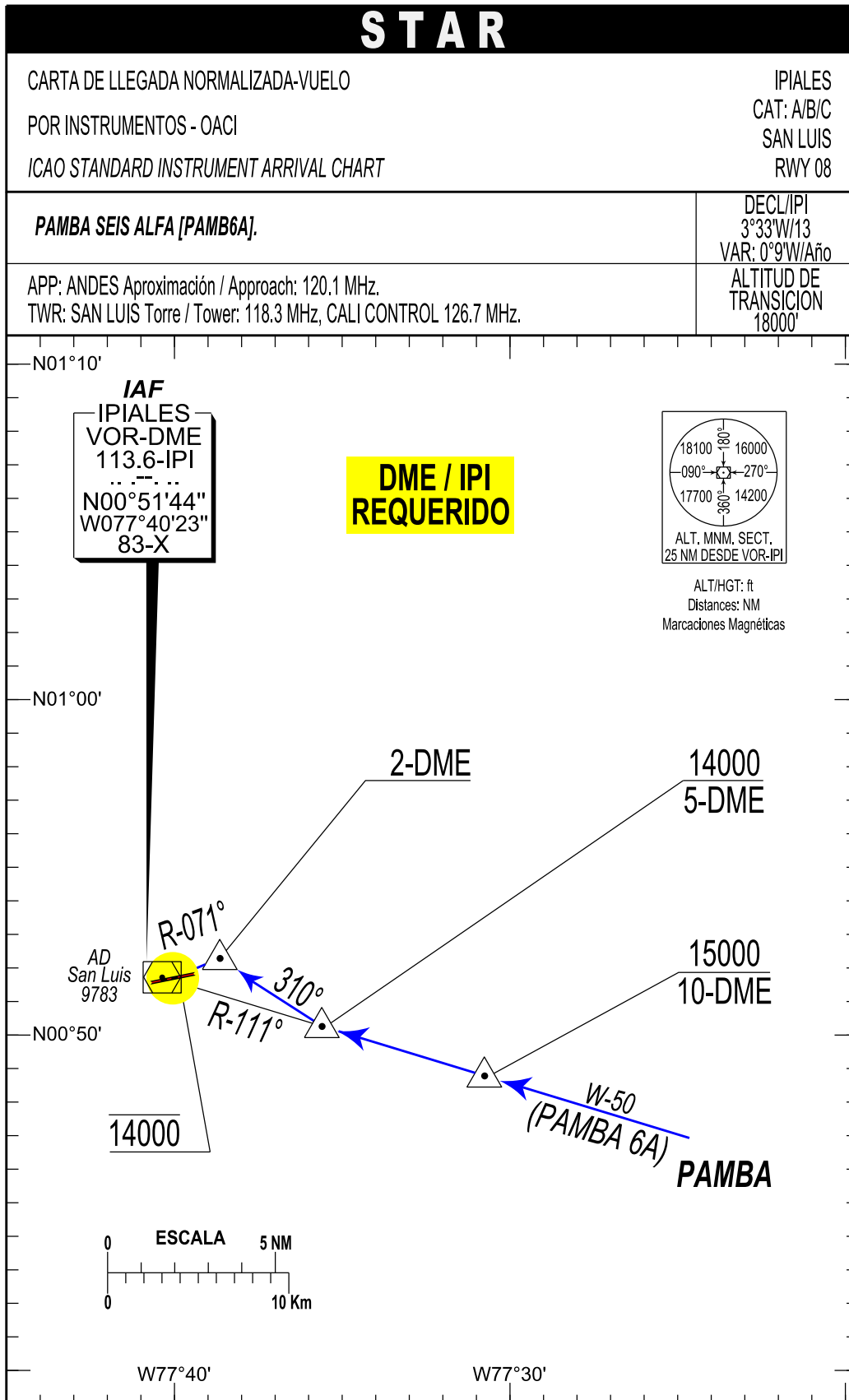




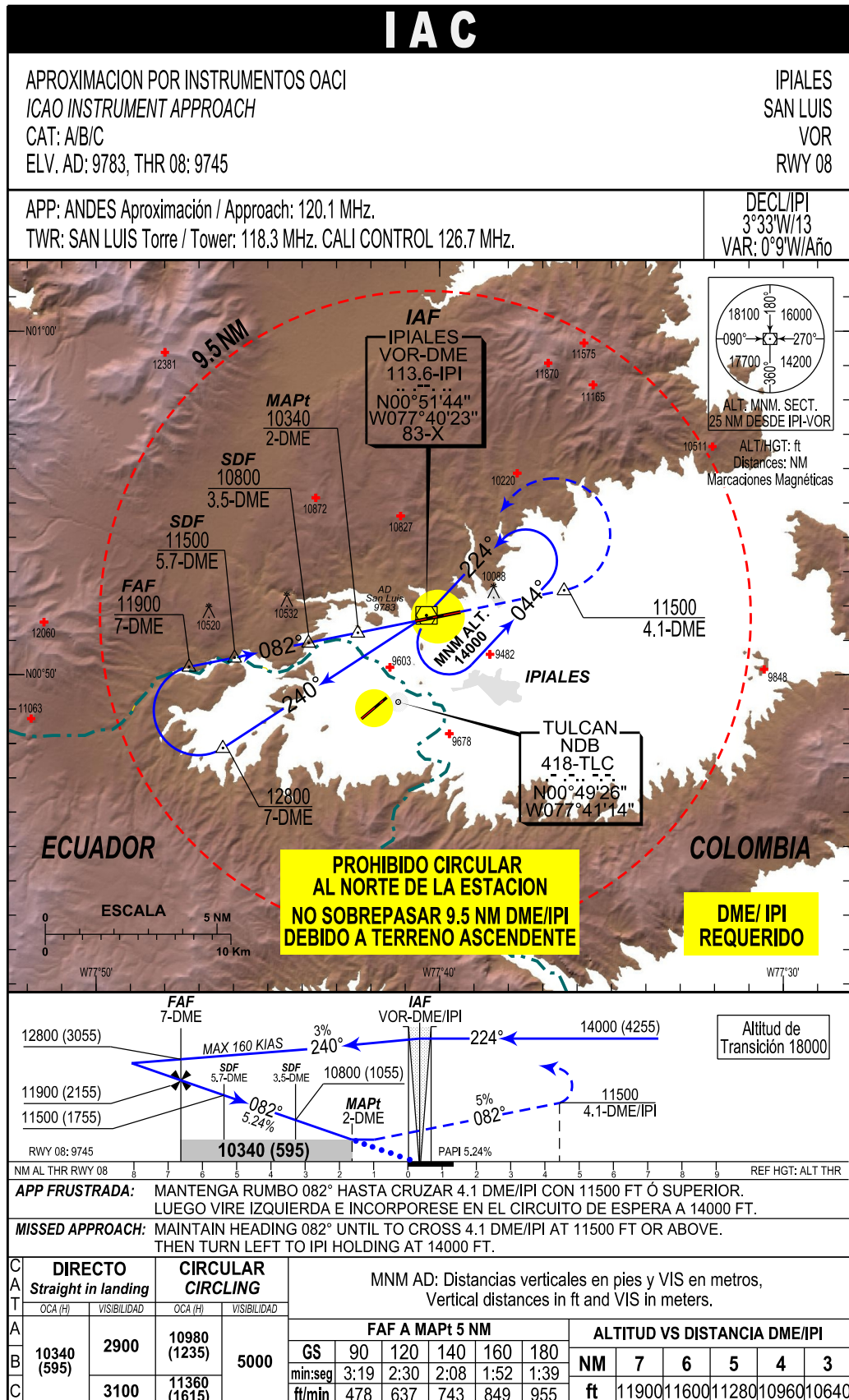
PAGINA
DEJADA
INTENCIONALMENTE
EN BLANCO







PAGINA
DEJADA
INTENCIONALMENTE
EN BLANCO

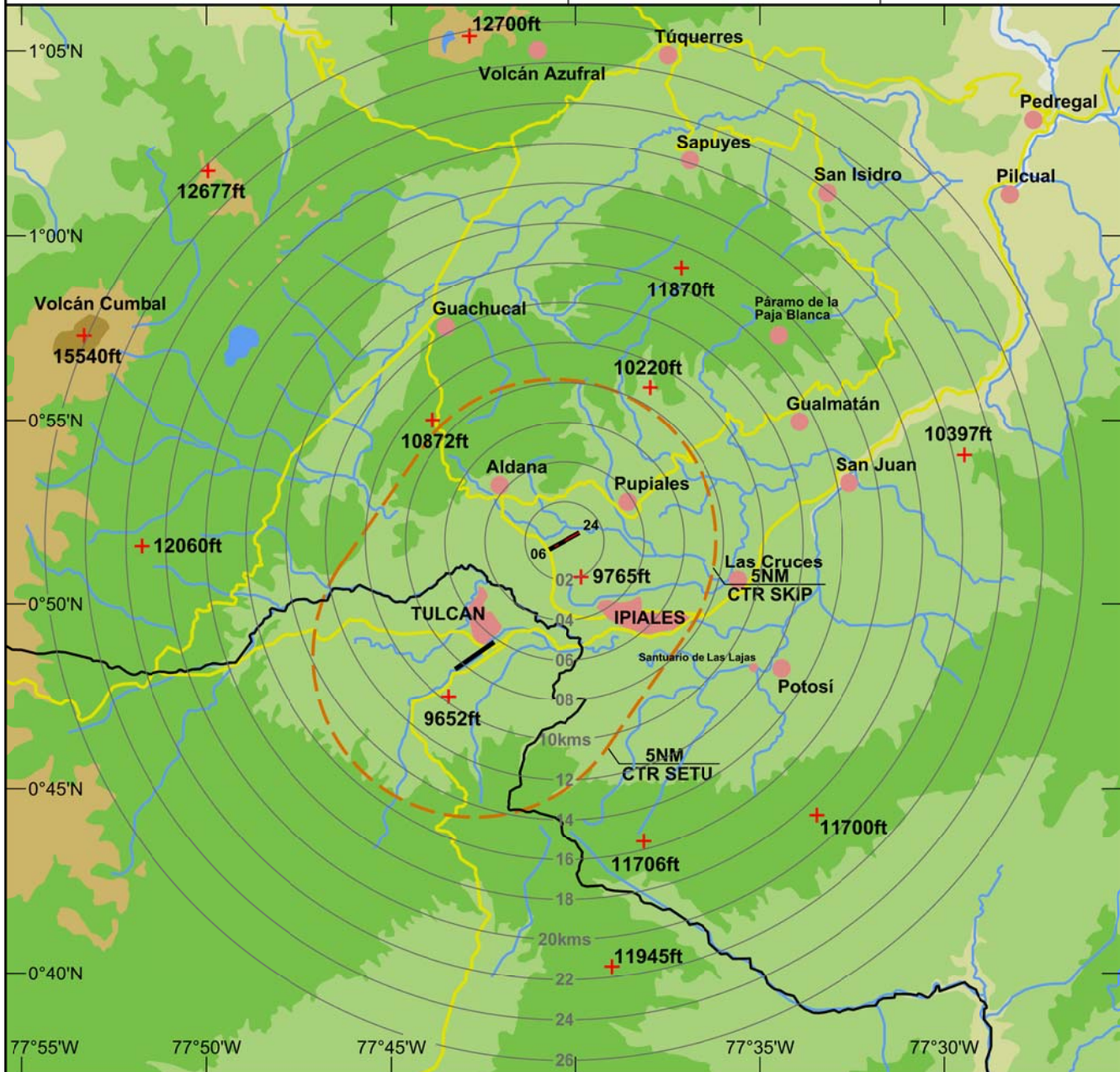


PAGINA
DEJADA
INTENCIONALMENTE
EN BLANCO

CARTA DE VISIBILIDAD

IPIALES / SAN LUIS / COLOMBIA

ELEVACIÓN AD	2985mts - 9793ft	CONVENCIONES	ELEVACIÓN (ft)
San Luis TWR	118.3 MHz	PISTA	4810 - 5885
Cali Control	119.1 MHz	VIAS	5886 - 8030
Andes APP	120.1 MHz	HIDROGRAFIA	8031 - 10175
		POBLACIONES	10176 - 12320
		MAX. ALTURAS	12321 - 14465
		FRONTERA	14466 - 15540



PAGINA
DEJADA
INTENCIONALMENTE
EN BLANCO