

1. INDICADOR DE LUGAR /
NOMBRE DEL AERÓDROMO

SKMU – MITU
Fabio A. León Bentley

2. DATOS GEOGRAFICOS Y DE ADMINISTRACION DEL AD

Coordenadas ARP: 01 15 12.79 N 070 14 02.61 W
Distancia y dirección a la ciudad: NIL
Elevación: 207 m / 680 ft
Temperatura de referencia: 32 °C
Declinación magnética: 09° 25' W (2017) / 00° 09' W anual
Administración: Unidad administrativa Especial de Aeronáutica Civil
Dirección: Aeródromo Fabio A. León Bentley - Mitú
Teléfono: DDN 0X8 - 5642061 - TWR 5642300
Fax: 5642300
AFS: SKMUYYDYX
Tránsito autorizado: IFR / VFR
Observaciones: Departamento del Vaupés

3. SERVICIOS. HORAS DE OPERACION

Aeropuerto: 0600am-0600pm (1100-2300)utc
Aduana e Inmigración: No
Médicos y sanidad: No
AIS/ARO: No Disponible
MET: 0600am-0600pm (1100-2300)utc
ATS: 0600am-0600pm (1100-2300)utc
Abastecimiento de combustible: Si
Observaciones: NIL

4. SERVICIOS INSTALACIONES DE ASISTENCIA EN TIERRA

Instalaciones para el manejo de carga: A cargo de las empresas aéreas
Tipos de combustible: JET A-1, AVGAS 100/130
Tipos de lubricantes: No
Capacidad de reabastecimiento: 37400 galones de JET-A1 y 13300 AVGAS 100/130
Espacio disponible en hangar: No
Instalaciones para reparaciones: No
Observaciones: NIL

5. INSTALACIONES PARA PASAJEROS

Hoteles: En la ciudad
Restaurantes: 1
Transporte: No
Instalaciones médicas: No
Banco: No
Oficina postal: No
Información turística: No
Observaciones: NIL

6. SERVICIO DE EXTINCION DE INCENDIO SALVAMENTO

Categoría: 5
Equipo de salvamento: No
Capacidad para retirar aeronaves inutilizadas: A cargo de las empresas aéreas o propietarios de las aeronaves
Observaciones: Capacidad total de descarga 2.457 Lt/min

7. REMOCION DE OBSTACULOS

Equipos: No
Prioridad de limpieza: No
Observaciones: NIL

8. DETALLES DEL AREA DE MOVIMIENTO

Plataforma: **Superficie:** Asfalto
Resistencia: 31.5/F/B/X/T

Calles de rodaje: **Anchura:** 18 m
Superficie: Asfalto
Resistencia: 31.5/F/B/X/T

Posiciones de comprobación: **VOR:** No
INS: No
Altímetro: Plataforma principal.

Observaciones: NIL

9. SISTEMAS Y SEÑALES DE GUIA DE RODAJE

Sistema de guía de rodaje: No

Señalización de RWY: No

Señalización de TWY: No

Observaciones: NIL

10. OBSTACULOS

En áreas de aproximación y despegue: Si

RWY: 20

Obstáculo: Árboles Altos

Localización: A 30 m de THR

Señalización:

Observaciones: Ejercer Precaución

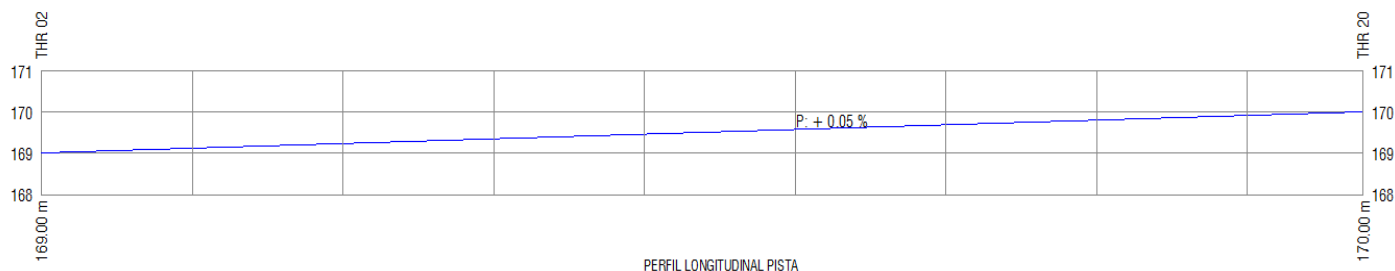
11. SERVICIO METEOROLOGICO PROPORCIONADO

Oficina MET: No
Horario: 0600am-0600pm (1100-2300)utc
TAF/ Periodo de validez: No
Pronostico de aterrizaje: No
Información: METAR, SPECI
Documento de vuelo: No
Idioma: Español, Ingles
Cartas: No
Equipo suplementario: Estación Meteorológica Automática
Dependencias ATS atendidas: TWR
Información adicional: No
Observaciones: Información suministrada por el ATC

12. CARACTERISTICAS FISICAS DE LA PISTA

2. CARACTERÍSTICAS FÍSICAS DE LA PISTA											
RWY	Dirección GEO/MAG	DIM (m)	Localización THR	Elevación THR (m/ft)	Dimensiones (m)					Superficie Resistencia- ACN/PCN	
					SWY	CWY	Franja	RESA	OFZ		
02	11.23° 021	1.754 x 30	01 14 44,80 N 070 14 08,14 W	169.00 555	No	No	1874 x 80	NIL	NIL	Asfalto 31,5 F/B/X/T	
20	191.23° 201	1754 x 30	01 15 40,78 N 070 13 57,08 W	170.00 557	No	No	1874 x 80	NIL	NIL		
Observaciones: Pista 02/20 presencia de personas y semovientes, ejercer precaución											

Perfil:



13. DISTANCIAS DECLARADAS

RWY	TORA (m)	TODA (m)	ASDA (m)	LDA (m)
02	1.754	1.754	1.754	1.754
20	1.754	1.754	1.754	1.754
Observaciones: NIL				

14. LUCES DE APROXIMACION Y DE PISTA

RWY	APCH	PAPI ⁽¹⁾ APAPI ⁽²⁾	REIL Identificadoras de fin de pista	RTHL Umbral de pista	RTZL Zona toma de contacto	RCLL Eje de pista	REDL Borde pista	RENL Extremo pista	STWL Zona de parada
02	No	(1) 3° MEHT 52 ft (1) 5,24 %	No	Verdes	No	No	Blancas y Amarillas	Rojas	No
20	No	(2) 3° MEHT 52 ft (2) 5,24 %	No	Verdes	No	No	Blancas y Amarillas	Rojas	No
Observaciones: NIL									

15. OTRAS LUCES, FUENTE SECUNDARIA DE ENERGIA

ABN	WDI ⁽¹⁾ LDI ⁽²⁾	TWY	Plataforma	Fuente secundaria	Observaciones
Si	(1) 1 Cerca THR 02 (1) 1 Cerca THR 20	Azules	No	Planta eléctrica	NIL

16. ZONA PARA ATERRIZAJE DE HELICOPTEROS

Localización	Elevación	Dimensiones SFC/Resistencia Señales TLOF y de FATO	BRG Geográfica y MAG de FATO	Distancia declarada disponible	Luces APCH y FATO	Observaciones
No	No	No	No	No	No	NIL

17. ESPACIO AEREO ATS

DENOMINACION Y LIMITES LATERALES	LIMITES VERTICALES	CLASE DE ESPACIO AÉREO	UNIDAD RESPONSABLE IDIOMA	ALTITUD DE TRANSICION
Mitú CTR: Círculo de 5 NM de radio centrado en el ARP/SKLT.	<u>4.500 ft AGL</u> GND	D	FABIO A. LEON BENTLEY TWR ES	18.000 ft

18. INSTALACIONES DE COMUNICACIONES ATS

Servicio	Distintivo llamada	Frecuencia	HR	Observaciones
TWR	Fabio A. León Bentley TWR	118,1 MHz	0600am-0600pm (1100-2300)utc	NIL

19. RADIOAYUDAS PARA LA NAVEGACION Y EL ATERRIZAJE

Instalación (VAR)	ID	FREQ	HR	Localización	Elevación	Observaciones
VOR	MTU	112,2 MHz	H24	01 14 32 N 070 14 12 W	680 ft	Cobertura 100 NM
DME	MTU	CH 59-X	H24	01 14 32 N 070 14 12 W	680 ft	Cobertura 150 NM

20. REGLAMENTACION LOCAL

NIL

21. PROCEDIMIENTOS DE ATENUACION DE RUIDO

NIL

22. PROCEDIMIENTOS DE VUELO

NIL

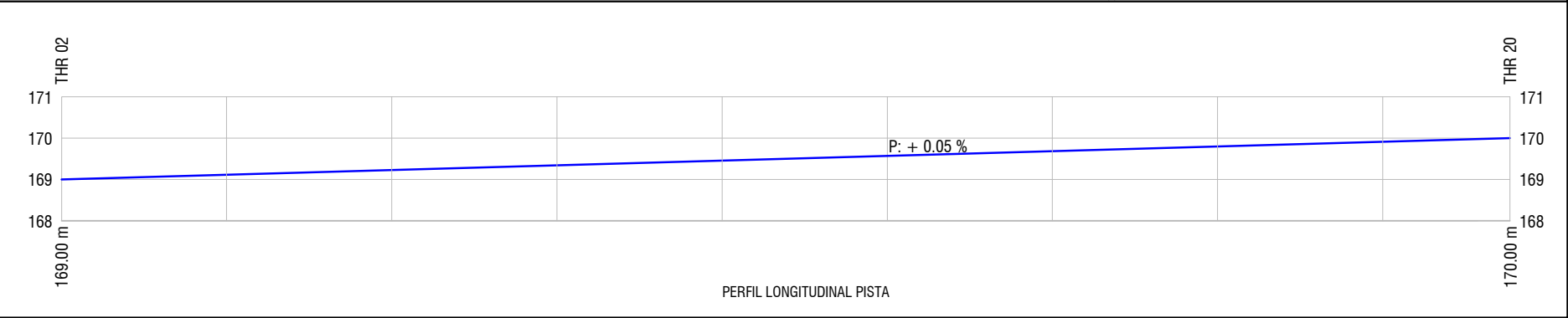
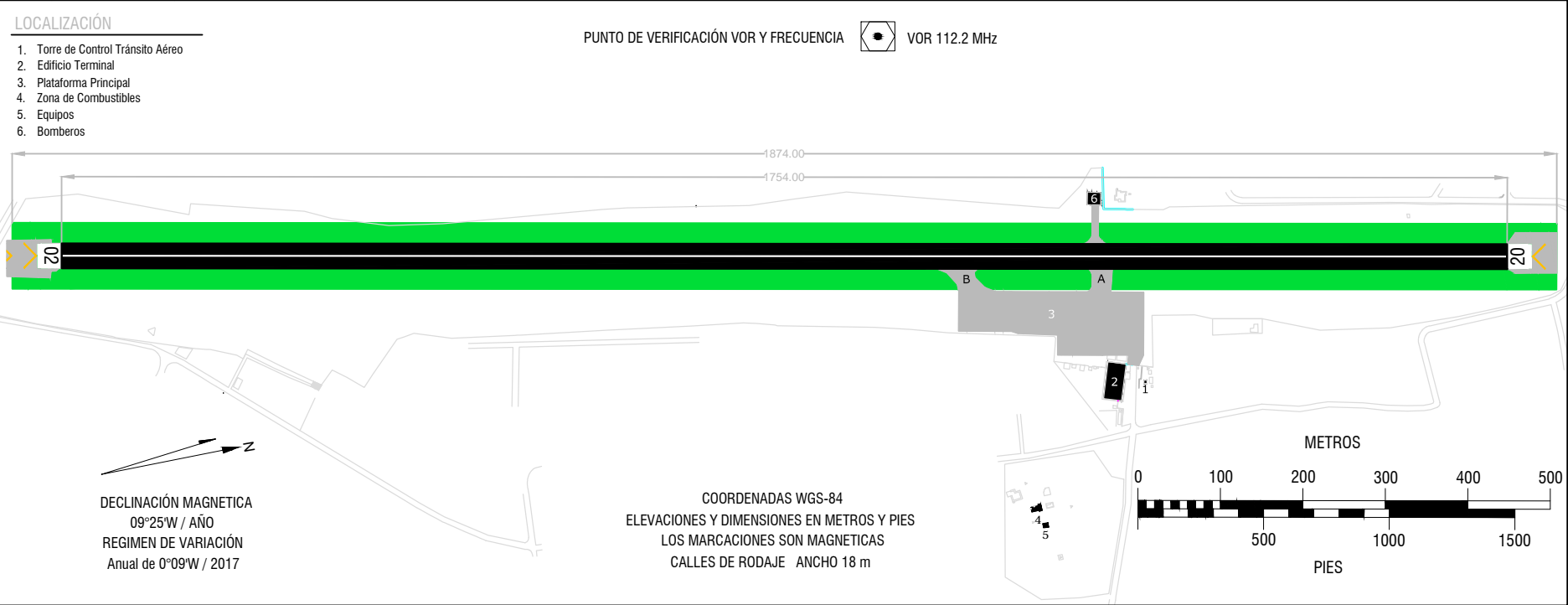
23. INFORMACIÓN SUPLEMENTARIA

- Ejercer precaución debido a concentración de aves en inmediaciones del aeródromo.
- Torre de control sin visibilidad hacia Pista 02, presencia de árboles, ejercer precaución.

PAGINA
DEJADA
INTENCIONALMENTE
EN BLANCO

PLANO DE AERÓDROMO
OACI

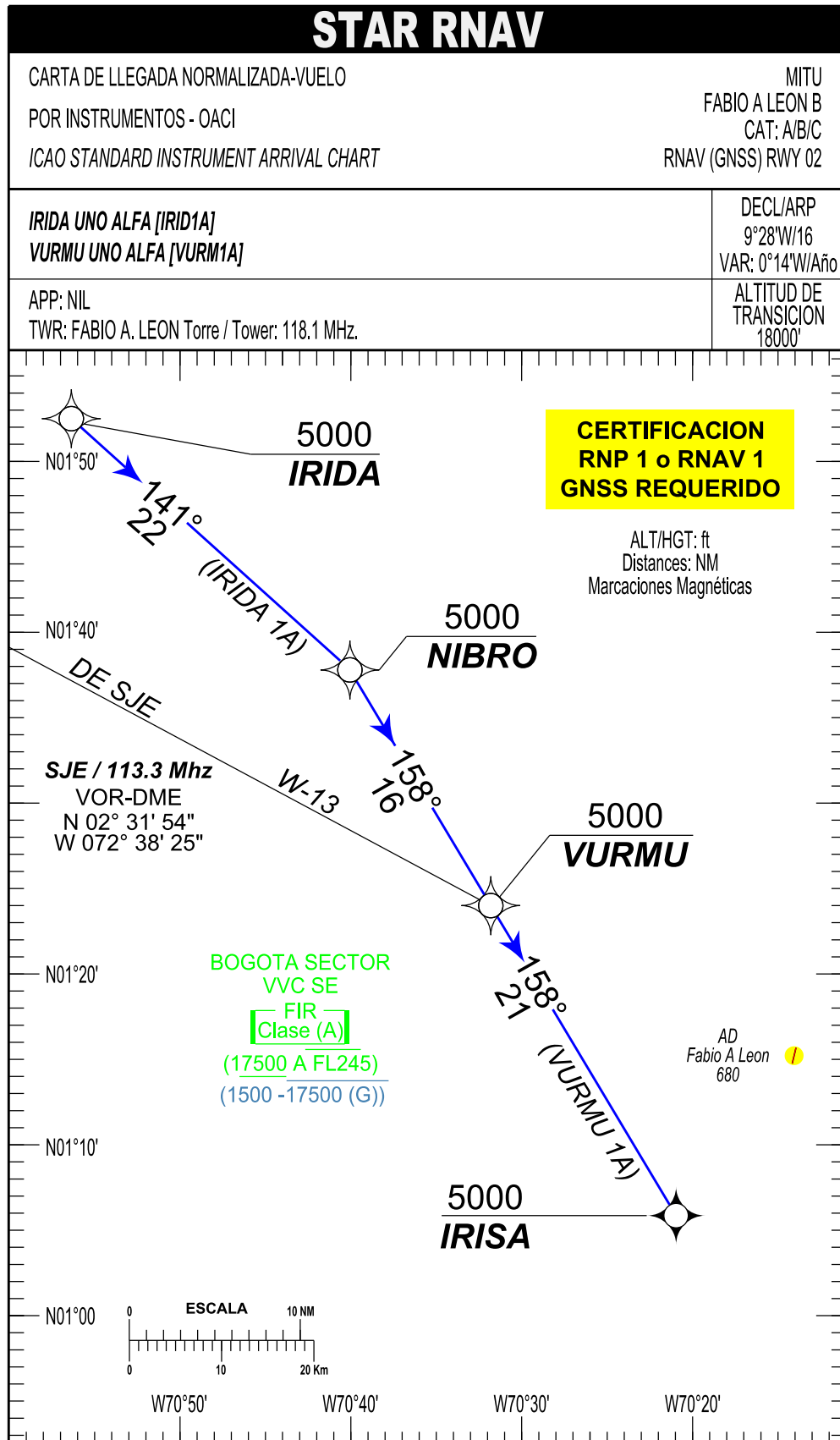
RWY	GEO / MAG	THR	ELEVACIÓN	RESISTENCIA	TWR : 118.1 MHz	DISTANCIAS DECLARADAS				
02	11.23° / 21°	01°14'44.80"N 70°14'08.14"W	169.00 m 554 ft	ASFALTO 31.5/F/B/X/T	DIMENSIÓN DE PISTA: 1754 m x 30 m	PISTA	TORA m	TODA m	ASDA m	LDA m
ARP		01°15'12.79"N 70°14'02.61"W	170.00 m 557 ft			02	1754	1754	1754	1754
20	191.23° / 201°	01°15'40.78"N 70°13'57.08"W	170.00 m 557 ft			20	1754	1754	1754	1754





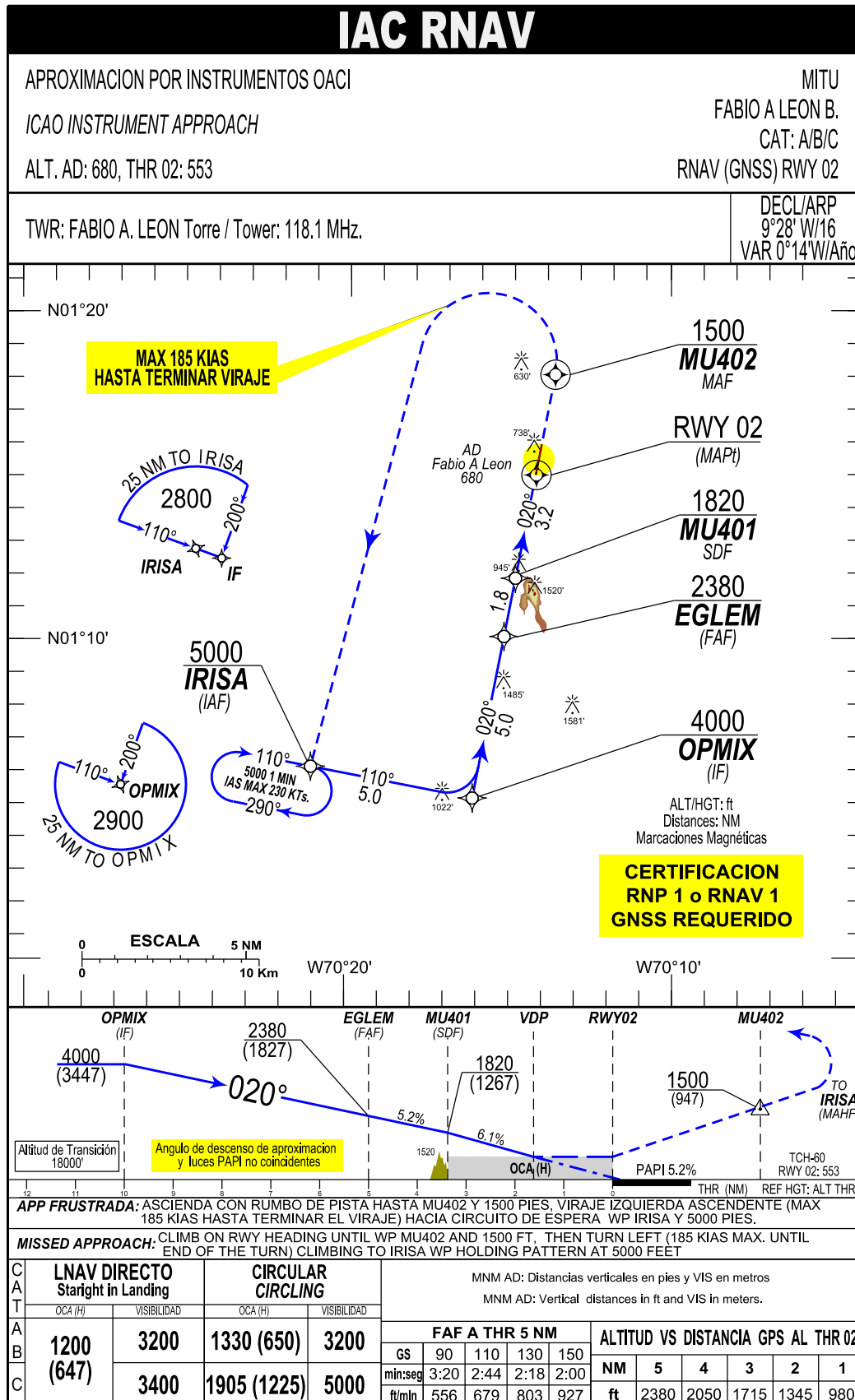
MITU / FABIO A LEON
SKMU / SID1 RNAV (GNSS) RWY 02

PATH TERM	NOMBRE PUNTO DE RECORRIDO	LATITUD (NORTE) 0° / 0' / 0.00 "	LONGITUD (WISKEY) 0° / 0' / 0.00"	FB / FO	RUMBO / HEADING M° (T°)	DISTANCIA ENTRE PUNTOS (NM)	DIRECCIÓN DEL VIRAJE	ALTITUD 1 + / AT / -	ALTITUD 2 + / AT / -	LIMITE DE VELOCIDAD (KT s)	VPA	PERF DE NAV
NIBRO 1A												
CF	MU901	01°18'08.69"	70°13'28.23"	FO	X	X	X	1000 +	X	X	X	RNP 1 O RNAV 1
DF	NIBRO	01°37'51.48"	70°40'05.79"	FB	X	X	L	5000 +	X	X	X	RNP 1 O RNAV 1
VURMU 1B												
CF	MU901	01°18'08.69"	70°13'28.23"	FO	X	X	X	1000 +	X	X	X	RNP 1 O RNAV 1
DF	VURMU	01°23'59.95"	70°31'48.64"	FB	X	X	L	5000 +	X	X	X	RNP 1 O RNAV 1



MITU / FABIO A LEON
ISKMU / STAR1 RNAV (GNSS) RWY 02

PATH TERM	NOMBRE PUNTO DE RECORRIDO	LATITUD (NORTE) 0° / 0' / 0.00 "	LONGITUD (WISKEY) 0° / 0' / 0.00"	FB / FO	RUMBO / HEADING M° (T°)	DISTANCIA ENTRE PUNTOS (NM)	DIRECCIÓN DEL VIRAJE	ALTITUD 1 + / AT / -	ALTITUD 2 + / AT / -	LIMITE DE VELOCIDA D (Kts)	VPA	PERF DE NAV
IRIDA 1A												
IF	IRIDA	01°52'30"	70°56'22"	X	X	X	X	X	X	X	X	RNP 1 O RNAV 1
TF	NIBRO	01°37'51.48"	70°40'05.79"	FB	141° (131.53°)	22	X	5000 +	X	X	X	RNP 1 O RNAV 1
TF	VURMU	01°23'59.95"	70°31'48.64"	FB	158° (148.53)	16	X	5000 +	X	X	X	RNP 1 O RNAV 1
TF	IRISA (IAF L)	01°05'51.27"	070°20'57.85"	FB	158° (148.53)	21	X	5000 +	X	X	X	RNP 1 O RNAV 1
VURMU 1A												
IF	VURMU	01°23'59.95"	70°31'48.64"	X	X	X	X	5000 +	X	X	X	RNP 1 O RNAV 1
TF	IRISA (IAF L)	01°05'51.27"	070°20'57.85"	FB	158° (148.53)	21	X	5000 +	X	X	X	RNP 1 O RNAV 1



MITU / FABIO A LEON
SKMU / IAC1 RNAV (GNSS) RWY 02

PATH TERM	NOMBRE PUNTO DE RECORRIDO	LATITUD (NORTE) 0°/0'0.00"	LONGITUD (WHISKEY) 0°/0'0.00"	FB / FO	RUMBO M°(T°)	DISTANCIA ENTRE PUNTOS (NM)	DIRECCIÓN DEL VIRAJE	ALTITUD +/AT/-	LIMITE DE VELOCIDAD (Kts)	VPA	PERF DE NAV
BARRA EN T TRAMO LATERAL IZQUIERDO											
IF	IRISA (IAF L)	01°05'51.27"	070°20'57.85"	FB	X	X	L	5000 +	X	X	RNP 1 O RNAV 1
TF	OPMIX (IF)	01°04'53.01"	070°16'03.98"	FB	110° (101.1°)	5	X	4000 +	X	X	RNP 1 O RNAV 1
TF	EGLM (FAF)	01°09'48.80"	070°15'06.09"	FB	020° (011.2°)	5	X	2380 +	X	X	RNP 1 O RNAV 1
CF	MU401 (SDF)	01°11'35.29"	070°14'45.25"	FB	020° (011.2°)	1.8	X	1820 +	X	-5,2%	RNP 1 O RNAV 1
TF	RWY02 (MAPt)	01°14'44.64"	070°14'08.40"	FO	020° (011.2°)	3.2	X	1200 +	X	-6,1%	RNP 1 O RNAV 1
DF	MU402 (MAF)	01°17'48.01"	070°13'32.47"	FO	020° (011.2°)	3,1	X	1500 +	185	X	RNP 1 O RNAV 1
DF	IRISA (MAHF)	01°05'51.27"	070°20'57.85"	FO	X	X	X	5000 +	230	X	RNP 1 O RNAV 1



PAGINA
DEJADA
INTENCIONALMENTE
EN BLANCO

MITU / FABIO A. LEÓN BENTLEY / COLOMBIA

This topographic map displays the MITU area, centered around a point labeled 'MITU' with a small red arrow. The map features concentric contour lines representing elevation, with a 5NM CTR SKMU (Control Surface) indicated by a dashed orange line. The Rio Vaupes is shown as a prominent blue river winding through the landscape. Several specific elevation points are marked with red crosses and labeled with their heights in feet. The map also includes latitude and longitude coordinates along the edges.

Location / Feature	Elevation (ft)
MITU (Central Point)	20
Point North of MITU	625ft
Point North-Northwest of MITU	640ft
Point Northwest of MITU	705ft
Point West of MITU	656ft
Point Southwest of MITU	656ft
Puerto Vaupes	656ft
Point South of Puerto Vaupes	1505ft
Yurupari	1592ft
Point South of Yurupari	1424ft
Point Southeast of Yurupari	1624ft
Point East of Yurupari	1100ft
Point Far East	1082ft
Point Northeast	853ft
Point North-Northeast	794ft
Point Far Northeast	777ft

PAGINA
DEJADA
INTENCIONALMENTE
EN BLANCO