

SID

CARTA DE SALIDA NORMALIZADA-VUELO  
POR INSTRUMENTOS - OACI  
ICAO STANDARD INSTRUMENT DEPARTURE CHART

MONTERIA  
LOS GARZONES  
CAT: A/B/C/D  
RWY 32

AKPEK TRES ALFA [AKPE3A], BOKUS TRES CHARLIE [BOKU3C],  
RAXOG TRES BRAVO [RAXO3B]

DECL/MTR  
6°25'W/15  
VAR: 0°08'W/Año

APP: BARRANQUILLA Aproximación Sur / South Approach: 119.75 MHz.  
TWR: LOS GARZONES Torre/Tower 118.1 MHz

ALTITUD DE TRANSICIÓN  
1800'

MAX 185 KIAS  
HASTA TERMINAR EL VIRAJE

N08°52'  
N08°42'  
N08°32'  
N08°22'

400  
2-DME

AD  
Los Garzones  
41'

MONTERIA  
VOR-DME  
114.8-MTR  
--- --

(BOKUS 3C)  
W 5  
50  
8000

185°  
178°  
W 37  
51  
5000  
(AKPEK 3A)

W-8  
54  
5000  
(RAXOG 3B)

A BOKUS  
8000

15000  
A AKPEK

13000  
A RAXOG

ESCALA  
0 10 NM  
0 10 20 Km  
W76°06' W75°56' W75°46' W75°36'

2000 2400  
045° 225°  
ALT. MNM. SECT.  
25 NM DESDE MTR-VOR  
ALT/HGT; ft  
Distances: NM  
Marcaciones Magnéticas

Gr. ( % )	KTS	90	120	150	180	210	230	
PDG	3.3	ft/min	301	401	501	602	702	769



CARTA DE SALIDA NORMALIZADA-VUELO  
POR INSTRUMENTOS - OACI  
ICAO STANDARD INSTRUMENT DEPARTURE CHART

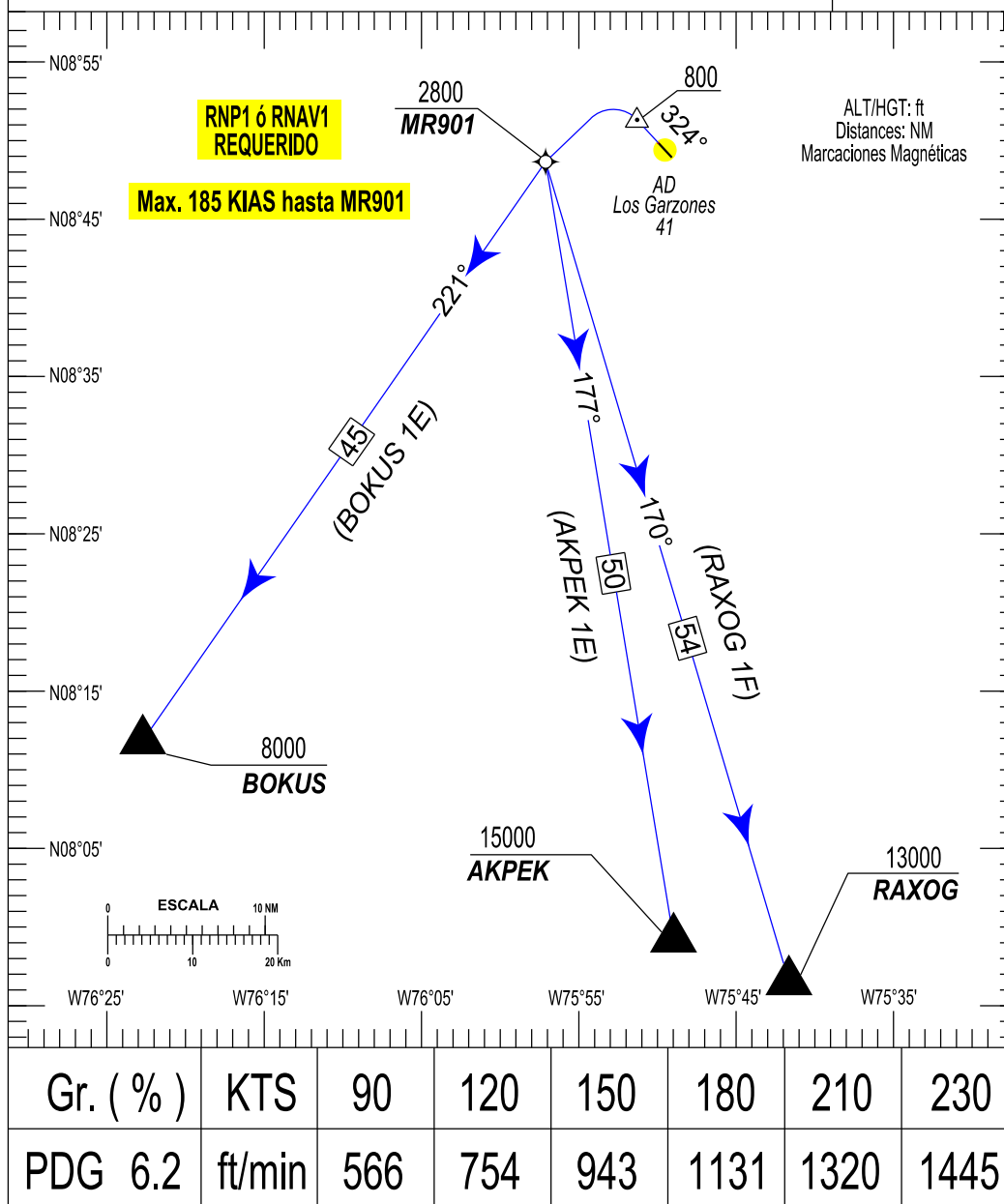
MONTERIA  
LOS GARZONES  
CAT: A/B/C/D  
RNAV (GNSS) RWY 32

**AKPEK UNO ECHO [AKPE1E], BOKUS UNO ECHO [BOKU1E],  
RAXOG UNO FOXTROT [RAX01F].**

DECL/ARP  
6°30'W/16  
VAR: 0°08'W/Año

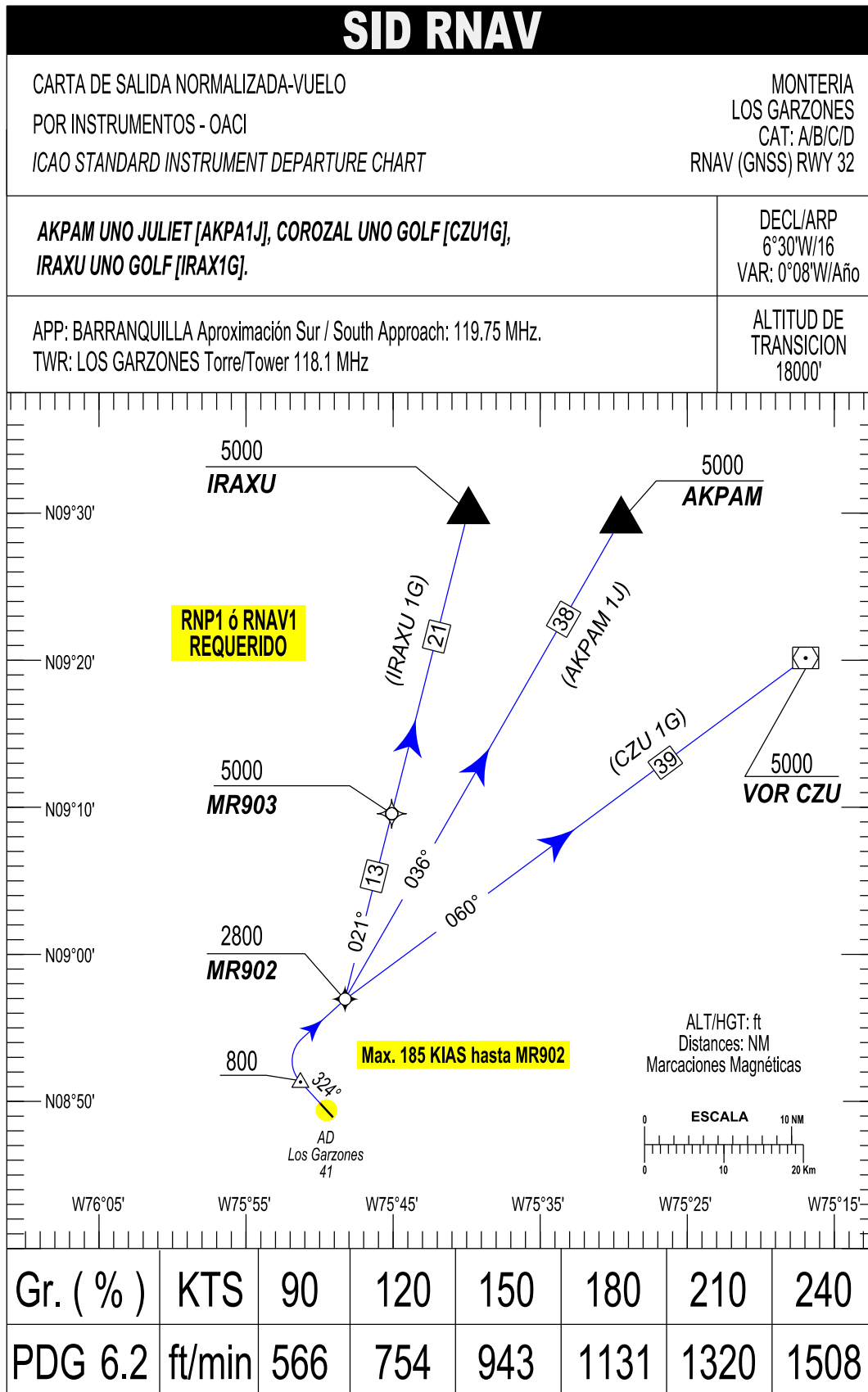
APP: BARRANQUILLA Aproximación Sur / South Approach: 119.75 MHz.  
TWR: LOS GARZONES Torre/Tower 118.1 MHz

ALTITUD DE  
TRANSICION  
18000'



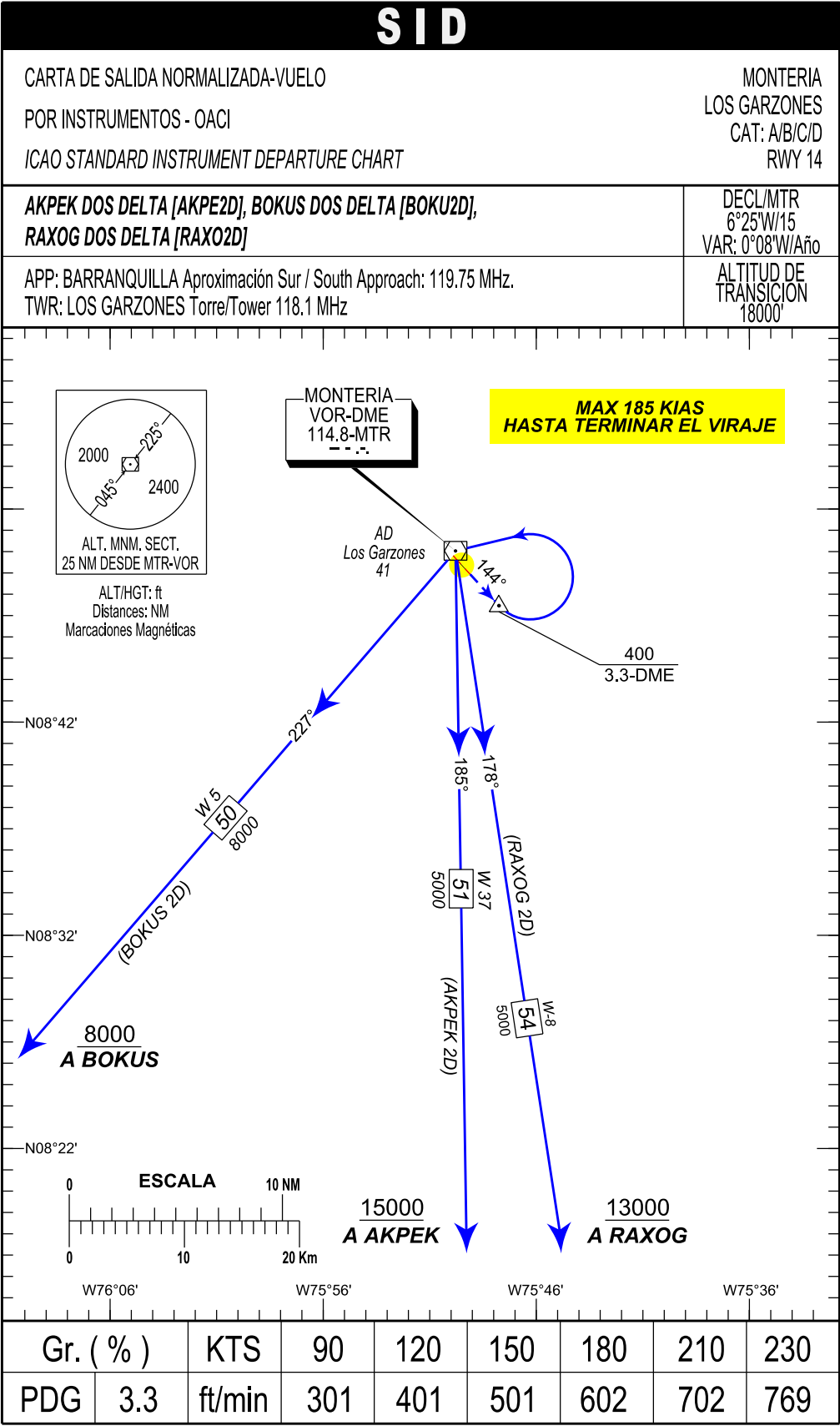
MONTERÍA / LOS GARZONES  
SKMR/ SID3 RNAV (GNSS) RWY 32

PATH TERM	NOMBRE PUNTO DE RECORRIDO	LATITUD (NORTE) 0°0'0.00"	LONGITUD (WISKEY) 0°0'0.00"	FB FO	RUMBO M°(T°)	DISTANCIA ENTRE PUNTOS (NM)	DIRECCION DEL VIRAJE	ALTITUD	LIMITE DE VELOCIDAD (KTS)	PDG %	PERFORM. DE NAV.
BOKUS 1E											
CA					324° (317,62°T)		L	800+	185	6.2%	RNP1-RNAV1
DF	MR901	N08°48'39,04"	W075°57'06,79"	FB	X	X	X	2800+	185	6.2%	RNP1-RNAV1
TF	BOKUS	N08°11'51"	W076°22'43"	FB	221°(214,83°T)	45	X	8000+	X	6.2%	RNP1-RNAV1
AKPEK 1E											
CA					324° (317,62°T)		L	800+	185	6.2%	RNP1-RNAV1
DF	MR901	N08°48'39,04"	W075°57'06,79"	FB	X	X	L	2800°	185	6.2%	RNP1-RNAV1
TF	AKPEK	N07°59'15"	W075°48'59"	FB	177°(170,65°T)	50	X	15000+	X	6.2%	RNP1-RNAV1
RAXOG 1F											
CA					324° (317,62°T)		L	800+	185	6.2%	RNP1-RNAV1
DF	MR901	N08°48'39,04"	W075°57'06,79"	FB	X	X	L	2800°	185	6.2%	RNP1-RNAV1
TF	RAXOG	N07°56'32"	W075°41'39"	FB	170°(163,47°T)	54	X	13000+	X	6.2%	RNP1-RNAV1



MONTERÍA / LOS GARZONES  
SKMR/ SID4 RNAV (GNSS) RWY 32

PATH TERM	NOMBRE PUNTO DE RECORRIDO	LATITUD (NORTE) 0°/0'/0.00"	LONGITUD (WISKEY) 0°/0'/0.00"	FB FO	RUMBO M°(T°)	DISTANCIA ENTRE PUNTOS (NM)	DIRECCION DEL VIRAJE	ALTITUD	LIMITE DE VELOCIDAD (Kts)	PDG %	PERFORM. DE NAV.
IRAXU 1G											
CA					324° (317,62°T)		R	800+	185	6.2%	RNP1-RNAV1
DF	MR902	N08°56'57,36"	W075°48'16,09"	FB	X	X	L	2800+	185	6.2%	RNP1-RNAV1
TF	MR903	N09°09'33,74"	W075°45'05,58"	FB	021°(014,29°T)	13	X	5000+	X	6.2%	RNP1-RNAV1
TF	IRAXU	N09°30'14"	W075°39'52"	FB	021°(014,29°T)	21	X	5000+	X	6.2%	RNP1-RNAV1
AKPAM 1J											
CA					324° (317,62°T)		R	800+	185	6.2%	RNP1-RNAV1
DF	MR902	N08°56'57,36"	W075°48'16,09"	FB	X	X	L	2800+	185	6.2%	RNP1-RNAV1
TF	AKPAM	N09°29'36"	W075°29'29"	FB	036°(029,99°T)	38	X	5000+	X	6.2%	RNP1-RNAV1
COROZAL 1G											
CA					324° (317,62°T)		R	800+	185	6.2%	RNP1-RNV1
DF	MR902	N08°56'57,36"	W075°48'16,09"	FB	X	X	L	2800+	185	6.2%	RNP1-RNV1
TF	VOR CZU	N09°20'09"	W075°16'57"	FB	060°(053,48°T)	39	X	5000+	X	6.2%	RNP1-RNV1



CARTA DE SALIDA NORMALIZADA-VUELO  
POR INSTRUMENTOS - OACI  
ICAO STANDARD INSTRUMENT DEPARTURE CHART

MONTERIA  
LOS GARZONES  
CAT: A/B/C/D  
RWY 14

**AKPAM DOS CHARLIE [AKPA2C], AKPEK DOS BRAVO [AKPE2B],  
BOKUS DOS BRAVO [BOKU2B], COROZAL DOS DELTA [CZU2D],  
IRAXU DOS FOXTROT [IRAX2F], RAXOG UNO ECHO [RAXO1E].**

DECL/MTR  
6°25'W/15  
VAR: 0°08'W/Año

APP: BARRANQUILLA Aproximación Sur / South Approach: 119.75 MHz.  
TWR: LOS GARZONES Torre/Tower 118.1 MHz

ALTITUD DE  
TRANSICION  
18000'





CARTA DE SALIDA NORMALIZADA-VUELO  
POR INSTRUMENTOS - OACI  
ICAO STANDARD INSTRUMENT DEPARTURE CHART

MONTERIA  
LOS GARZONES  
CAT: A/B/C/D  
RNAV (GNSS) RWY 14

**AKPEK UNO FOXTROT [AKPE1F], BOKUS UNO FOXTROT [BOKU1F],  
RAXOG UNO GOLF [RAXO1G].**

DECL/ARP  
6°30'W/16  
VAR: 0°08'W/Año

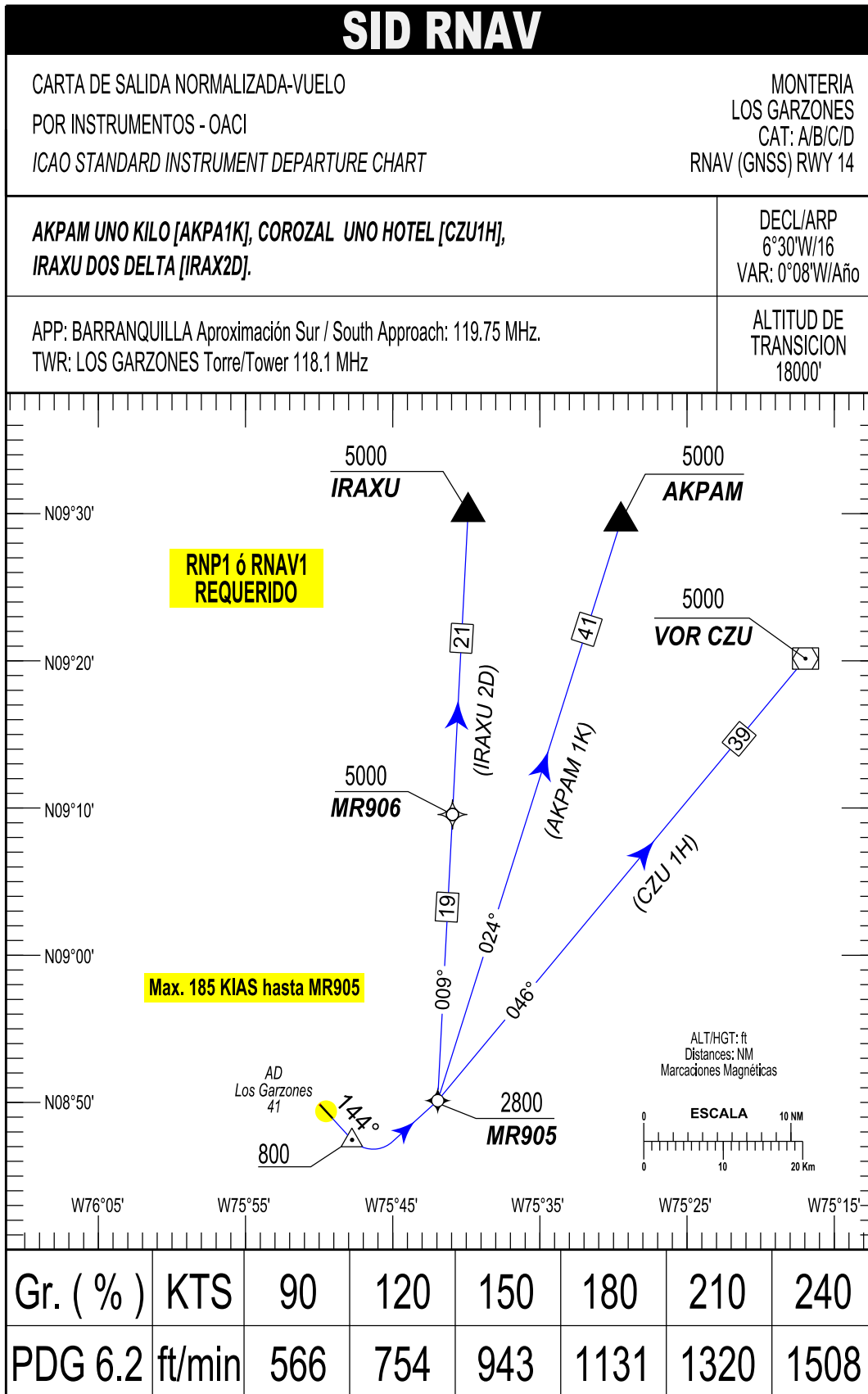
APP: BARRANQUILLA Aproximación Sur / South Approach: 119.75 MHz.  
TWR: LOS GARZONES Torre/Tower 118.1 MHz

ALTITUD DE  
TRANSICION  
18000'



MONTERÍA / LOS GARZONES  
SKMR/ SID7 RNAV (GNSS) RWY 14

PATH TERM	NOMBRE PUNTO DE RECORRIDO	LATITUD (NORTE) 0°0'0.00"	LONGITUD (WISKEY) 0°0'0.00"	FB FO	RUMBO M°(T°)	DISTANCIA ENTRE PUNTOS (NM)	DIRECCION DEL VIRAJE	ALTITUD	LIMITE DE VELOCIDAD (Kts)	PDG %	PERFORM. DE NAV.
BOKUS 1F											
CA					144°(137,62°T)	X	R	800+	185	6.2%	RNP1-RNAV1
DF	MR904	N08°41'53.94"	W075°50'55.99"	FB	X	X	X	2800+	185	6.2%	RNP1-RNAV1
TF	BOKUS	N08°11'51"	W076°22'43"	FB	233°(226,61°T)	44	X	8000+	X	6.2%	RNP1-RNAV1
AKPEK 1F											
CA					144°(137,62°T)	X	R	800+	185	6.2%	RNP1-RNAV1
DF	MR904	N08°41'53.94"	W075°50'55.99"	FB	X	X	L	2800+	185	6.2%	RNP1-RNAV1
TF	AKPEK	N07°59'15"	W075°48'59"	FB	184°(177,38°T)	43	X	15000+	X	6.2%	RNP1-RNAV1
RAXOG 1G											
CA					144°(137,62°T)	X	R	800+	185	6.2%	RNP1-RNAV1
DF	MR904	N08°41'53.94"	W075°50'55.99"	FB	X	X	L	2800+	185	6.2%	RNP1-RNAV1
TF	RAXOG	N07°56'32"	W075°41'39"	FB	175°(168,4°T)	46	X	13000+	X	6.2%	RNP1-RNAV1



MONTERÍA / LOS GARZONES  
SKMR/ SID8 RNAV (GNSS) RWY 14

PATH TERM	NOMBRE PUNTO DE RECORRIDO	LATITUD (NORTE) 0°0'0.00"	LONGITUD (WISKEY) 0°0'0.00"	FB FO	RUMBO M°(T°)	DISTANCIA ENTRE PUNTOS (NM)	DIRECCION DEL VIRAJE	ALTITUD	LIMITE DE VELOCIDAD (Kts)	PDG %	PERFORM. DE NAV.
IRAXU 2D											
CA					144°(137.62°T)	X	L	800+	185	6.2%	RNP1 - RNAV1
DF	MR905	N08°50'07.40"	W075°41'56.50"	FB	X	X	L	2800+	185	6.2%	RNP1 - RNAV1
TF	MR906	N09°09'33.74"	W075°40'56.37"	FB	009°(002.95°T)	19	X	5000+	X	6.2%	RNP1 - RNAV1
TF	IRAXU	N09°30'14"	W075°39'52"	FB	009°(002.95°T)	21	X	5000+	X	6.2%	RNP1 - RNAV1
AKPAM 1K											
CA					144°(137.62°T)	X	L	800+	185	6.2%	RNP1 - RNAV1
DF	MR905	N08°50'07.40"	W075°41'56.50"	FB	X	X	L	2800+	185	6.2%	RNP1 - RNAV1
TF	AKPAM	N09°29'36"	W075°29'29"	FB	024°(017.54°T)	41	X	5000+	X	6.2%	RNP1 - RNAV1
COROZAL 1H											
CA					144°(137.62°T)	X	L	800+	185	6.2%	RNP1 - RNAV1
DF	MR905	N08°50'07.40"	W075°41'56.50"	FB	X	X	X	2800+	185	6.2%	RNP1 - RNAV1
TF	VOR CZU	N09°20'09"	W075°16'57"	FB	046°(039.77°T)	39	X	5000+	X	6.2%	RNP1 - RNAV1