

STAR

CARTA DE LLEGADA NORMALIZADA-VUELO
POR INSTRUMENTOS - OACI
ICAO STANDARD INSTRUMENT ARRIVAL CHART

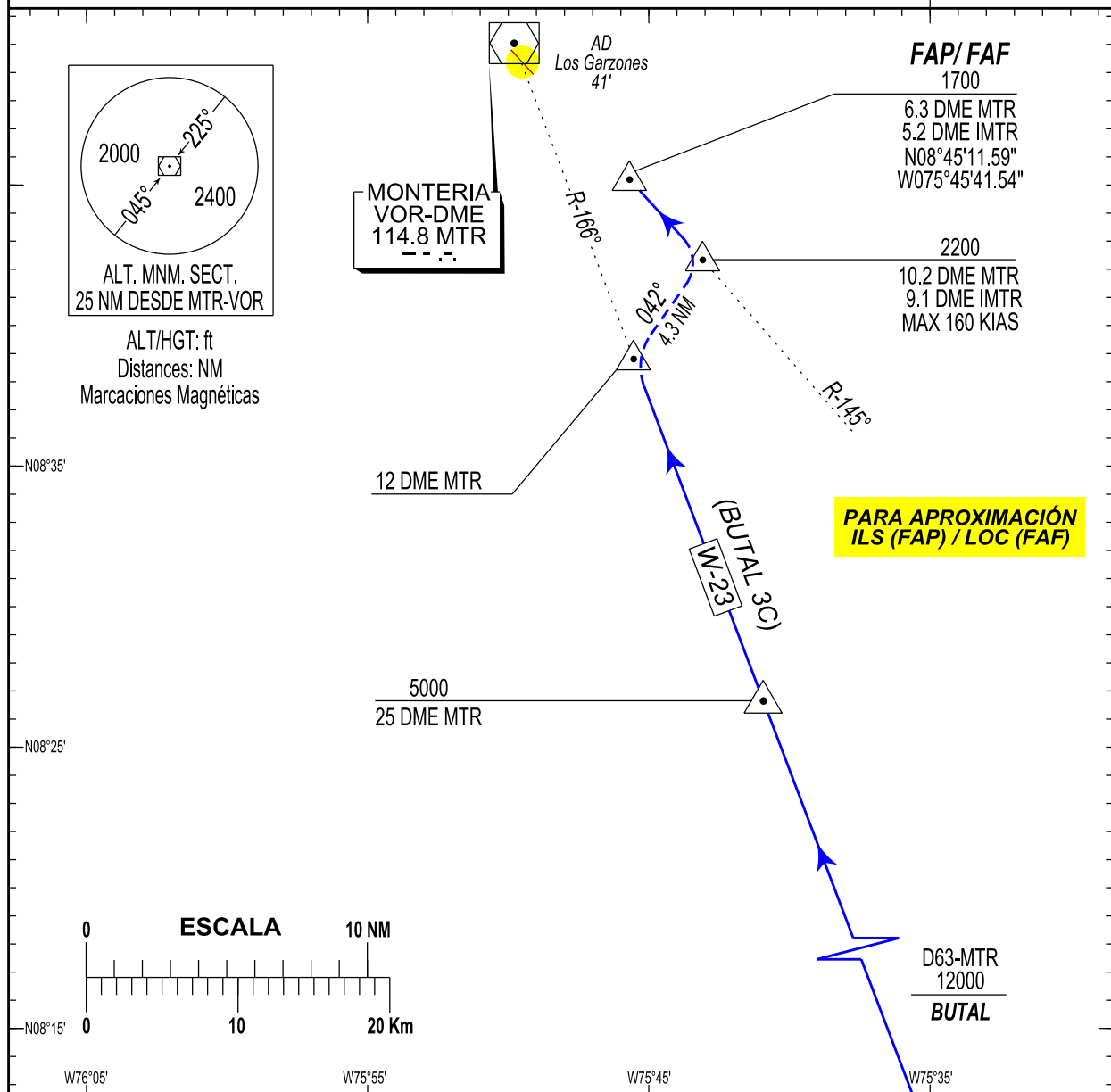
MONTERIA
LOS GARZONES
CAT: A/B/C
RWY 32

BUTAL TRES CHARLIE [BUTA3C].

DECL/MTR
6°25'W/15
VAR: 0°08'W/Año

APP: BARRANQUILLA Aproximación Sur / South Approach: 119.75 MHz.
TWR: LOS GARZONES Torre / Tower 118.1 MHz.

ALTITUD DE
TRANSICION
18000'



STAR

CARTA DE LLEGADA NORMALIZADA-VUELO
POR INSTRUMENTOS - OACI
ICAO STANDARD INSTRUMENT ARRIVAL CHART

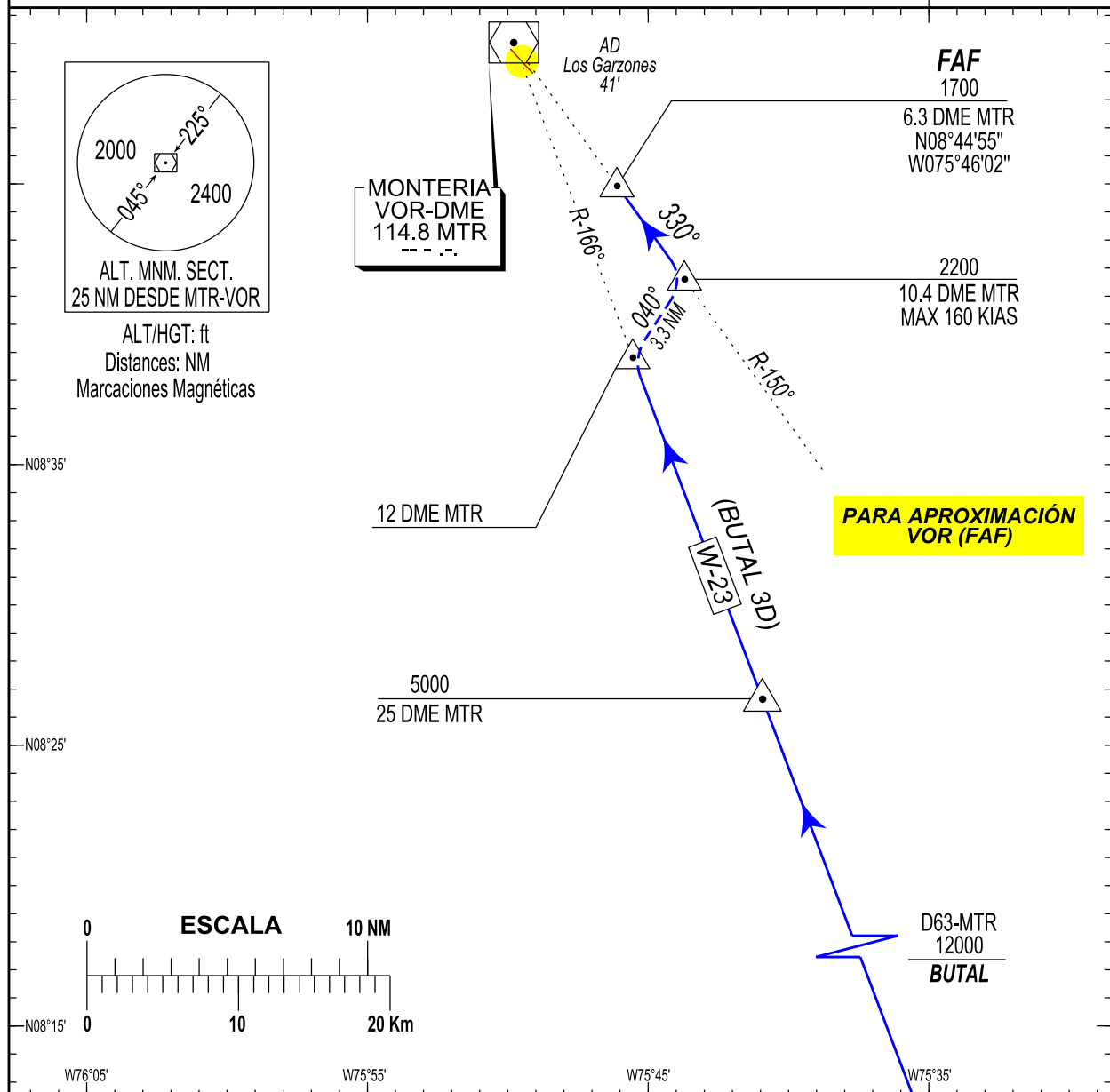
MONTERIA
LOS GARZONES
CAT: A/B/C
RWY 32

BUTAL TRES DELTA [BUTA3D].

DECL/MTR
6°25'W/15
VAR: 0°08'W/Año

APP: BARRANQUILLA Aproximación Sur / South Approach: 119.75 MHz.
TWR: LOS GARZONES Torre / Tower 118.1 MHz.

ALTITUD DE
TRANSICION
18000'



STAR

CARTA DE LLEGADA NORMALIZADA-VUELO
POR INSTRUMENTOS - OACI
ICAO STANDARD INSTRUMENT ARRIVAL CHART

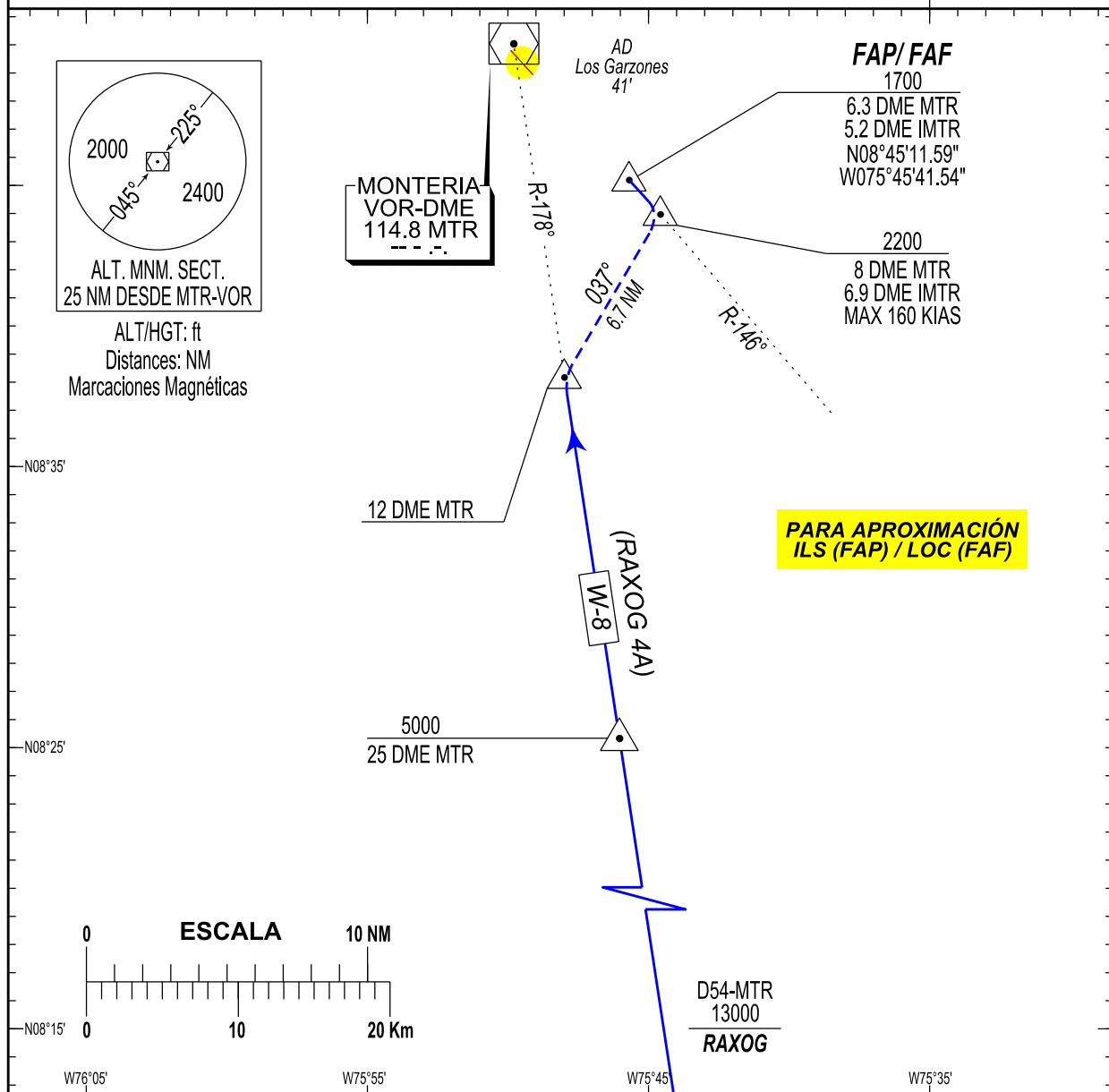
MONTERIA
LOS GARZONES
CAT: A/B/C
RWY 32

RAXOG CUATRO ALFA [RAX04A].

DECL/MTR
6°25'W/15
VAR: 0°08'W/Año

APP: BARRANQUILLA Aproximación Sur / South Approach: 119.75 MHz.
TWR: LOS GARZONES Torre / Tower 118.1 MHz.

ALTITUD DE
TRANSICION
18000'



STAR

CARTA DE LLEGADA NORMALIZADA-VUELO
POR INSTRUMENTOS - OACI
ICAO STANDARD INSTRUMENT ARRIVAL CHART

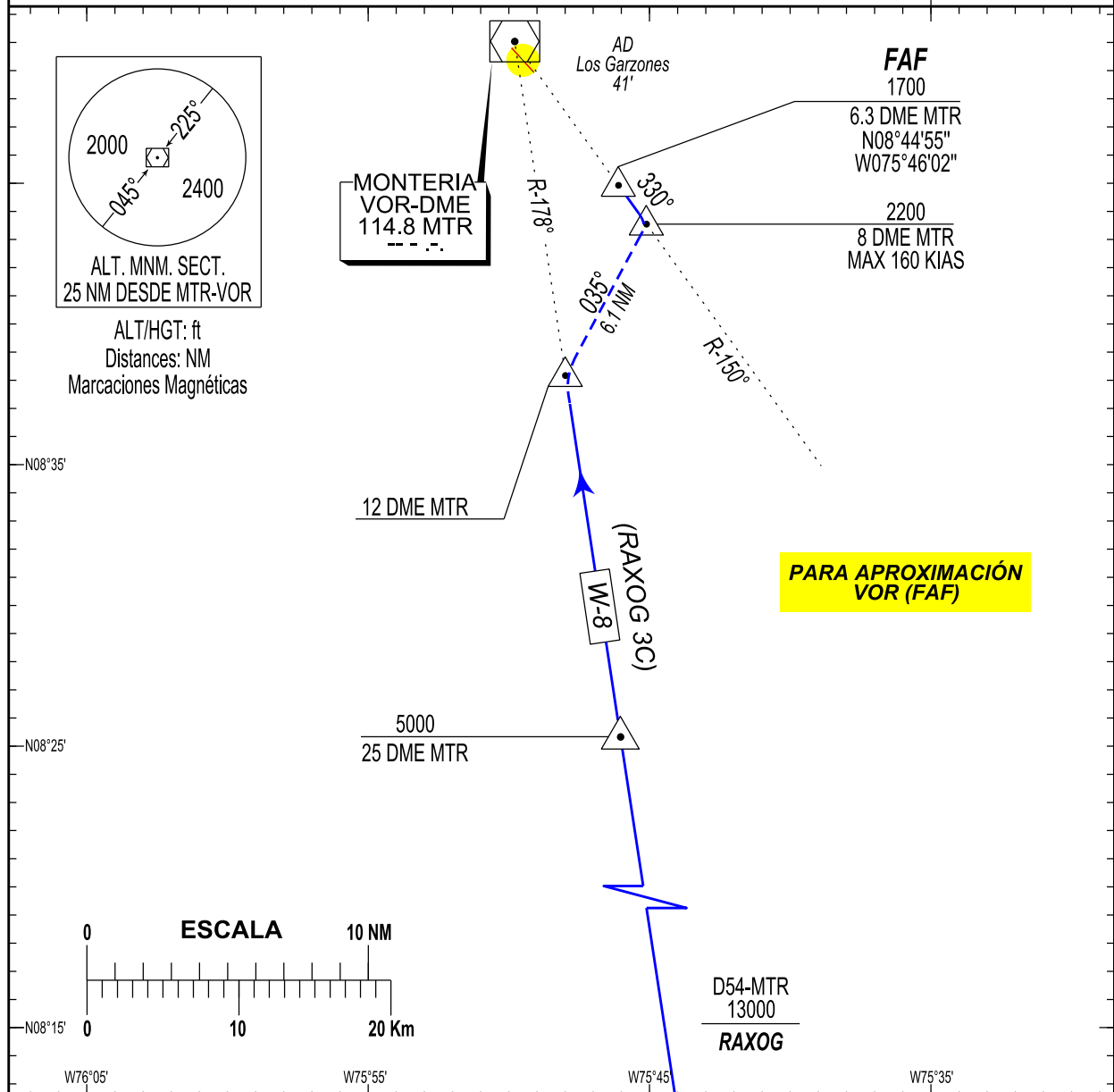
MONTERIA
LOS GARZONES
CAT: A/B/C
RWY 32

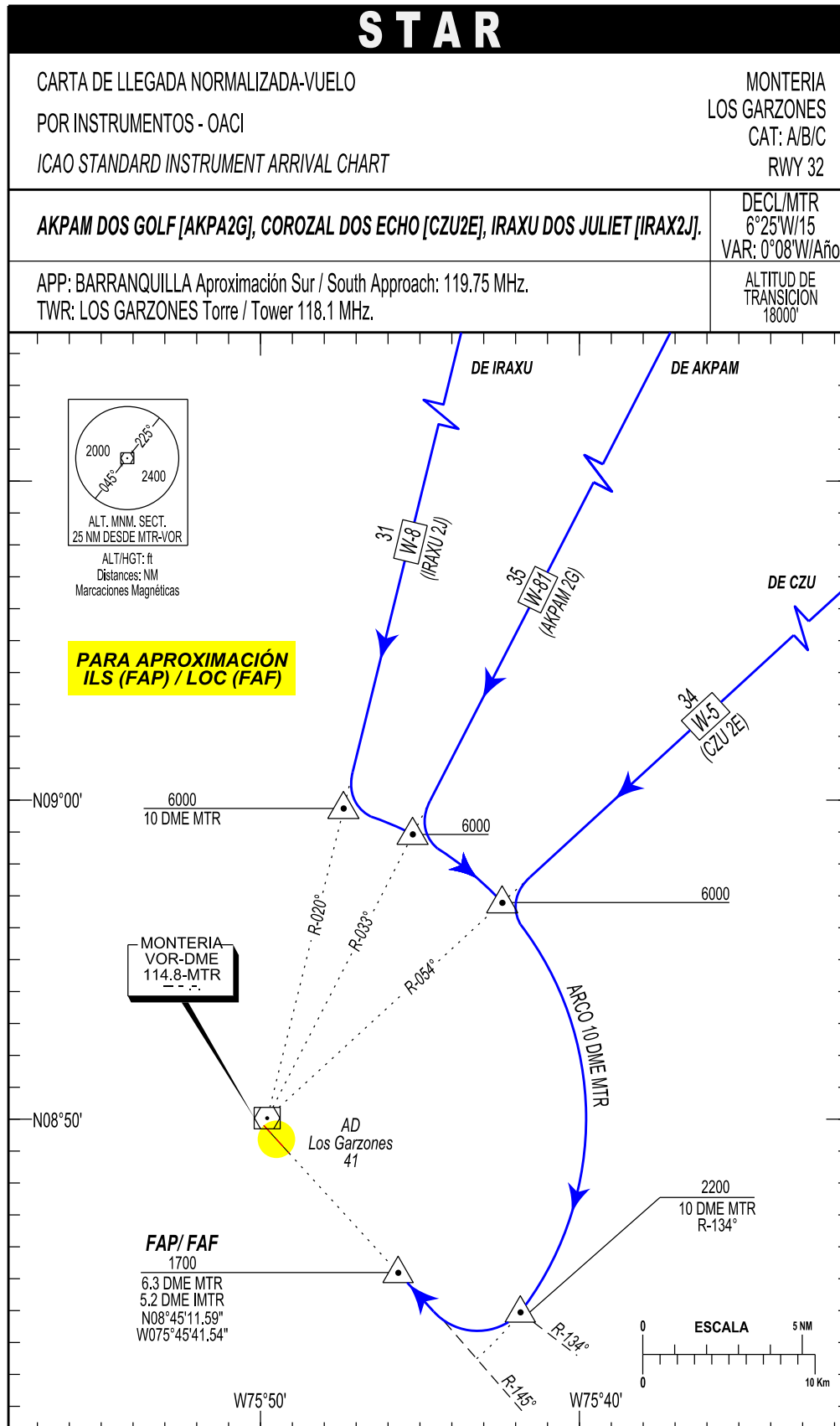
RAXOG TRES CHARLIE [RAXO3C].

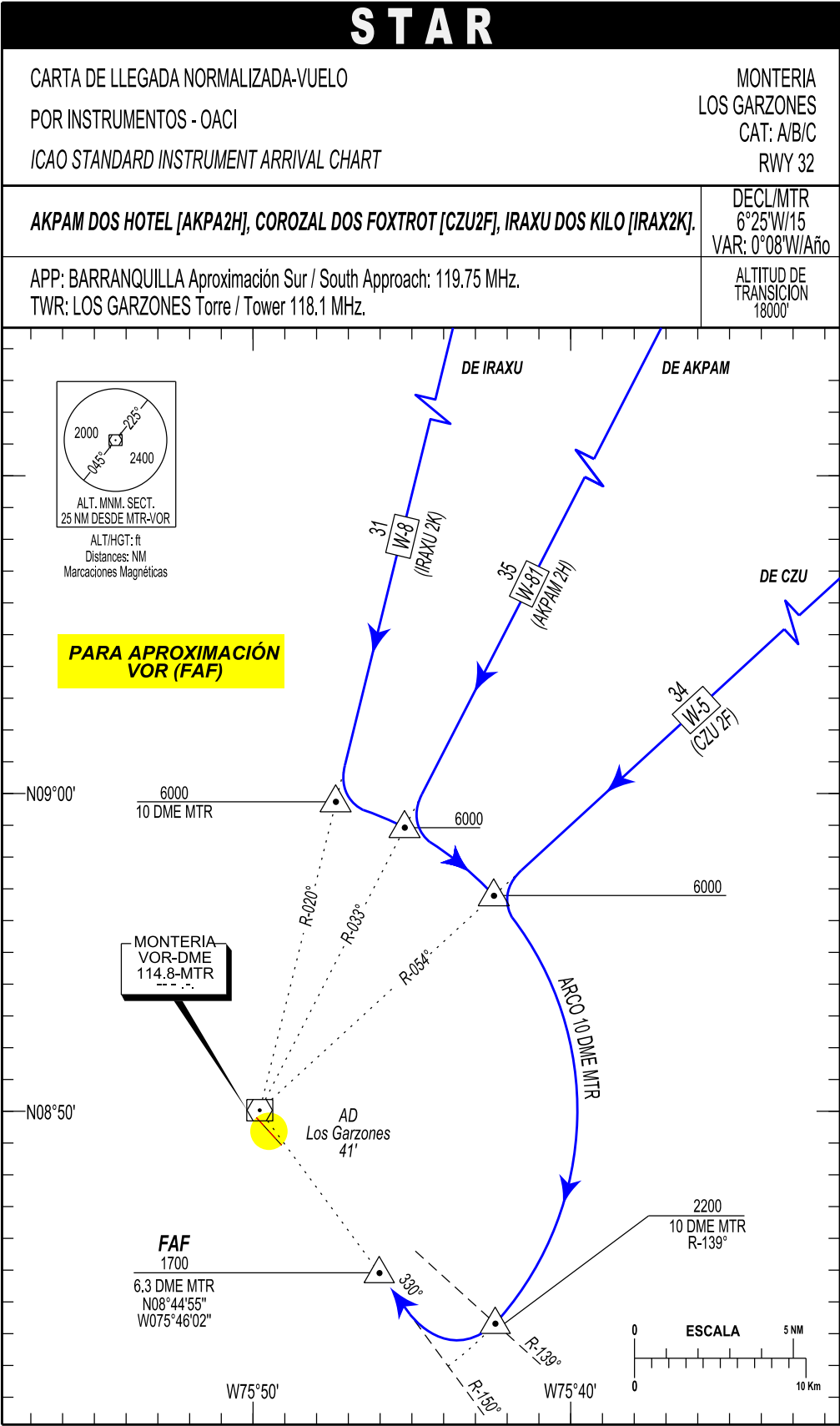
DECL/MTR
6°25'W/15
VAR: 0°08'W/Año

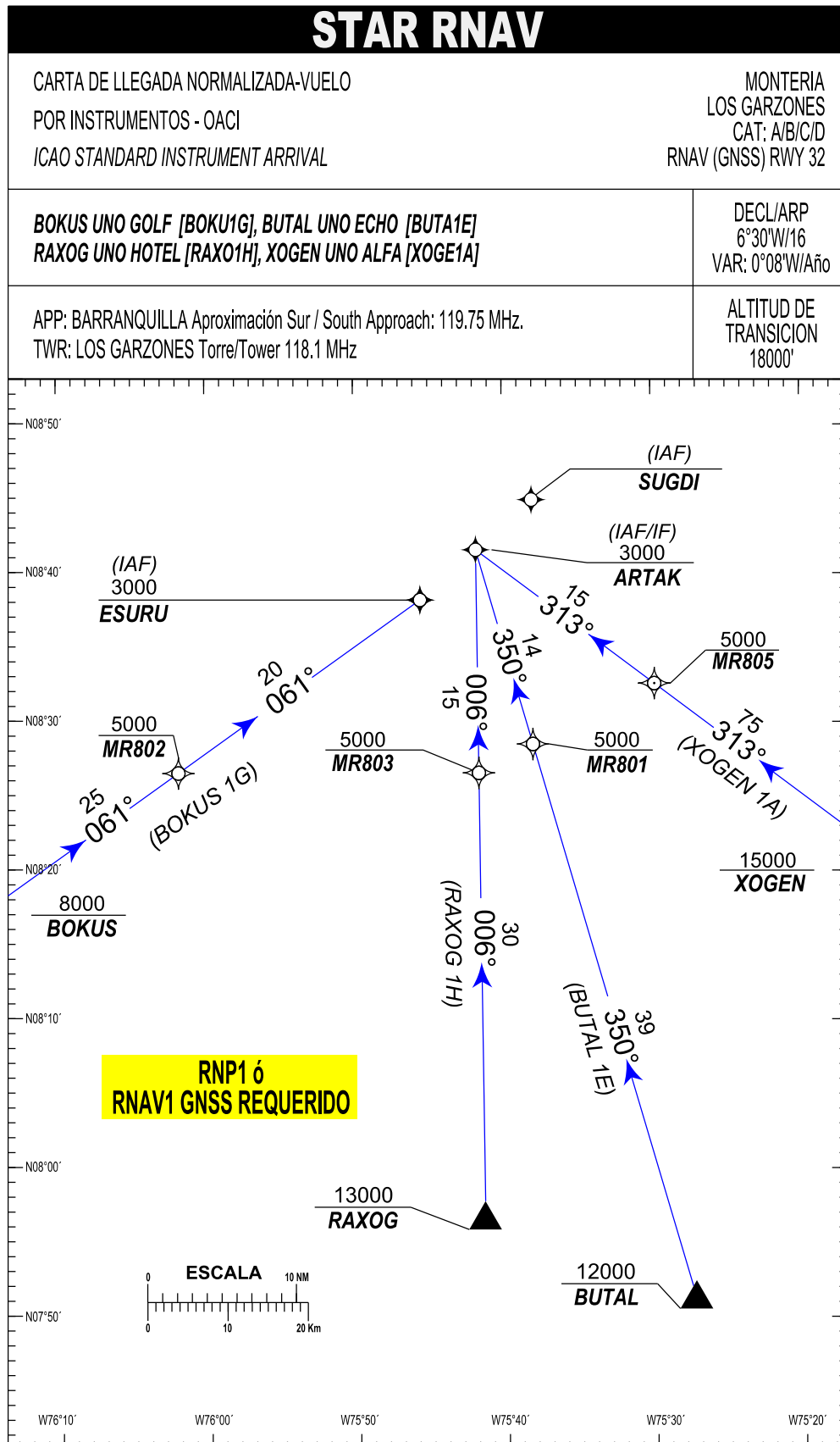
APP: BARRANQUILLA Aproximación Sur / South Approach: 119.75 MHz.
TWR: LOS GARZONES Torre / Tower 118.1 MHz.

ALTITUD DE
TRANSICION
18000'



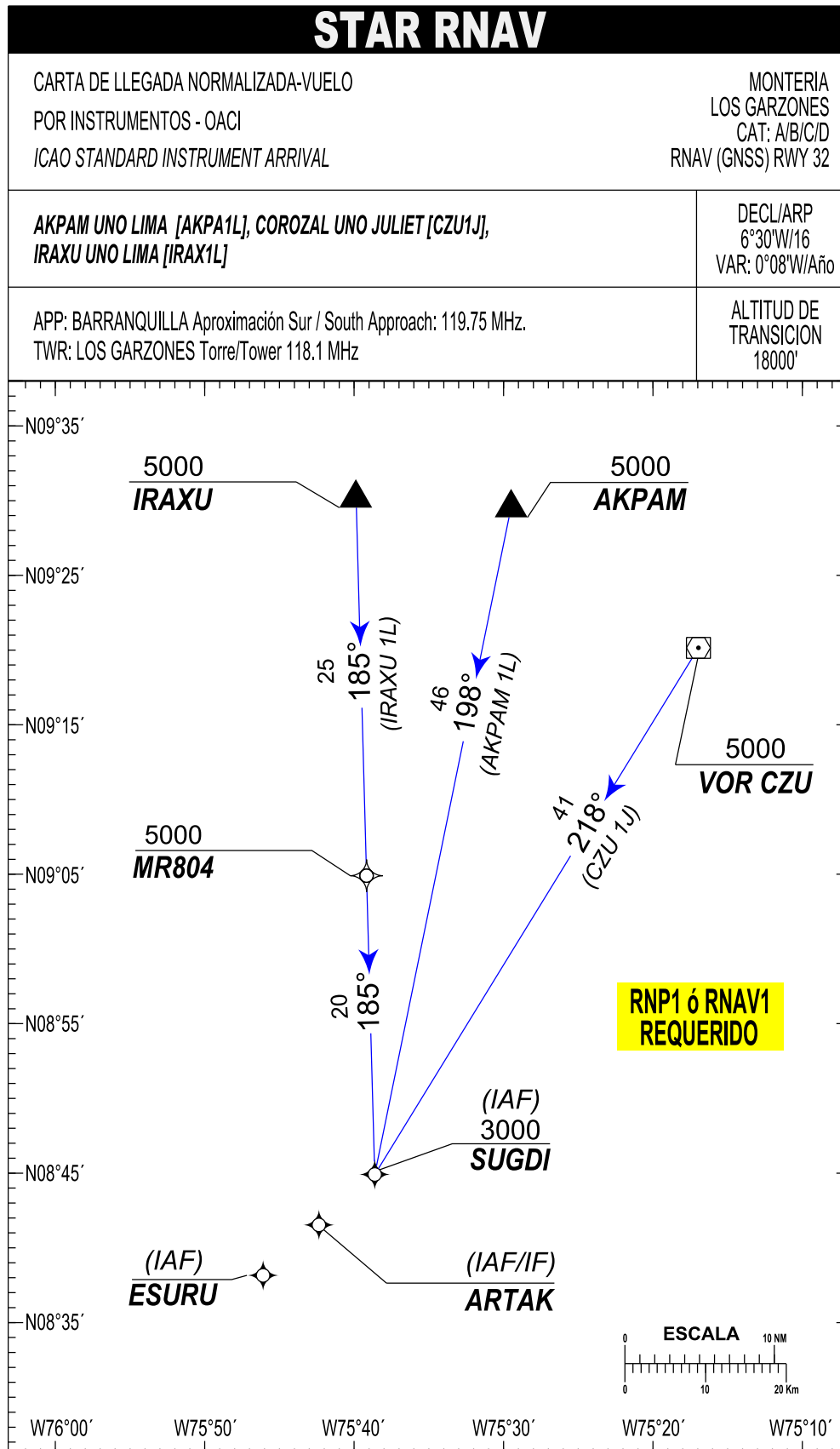






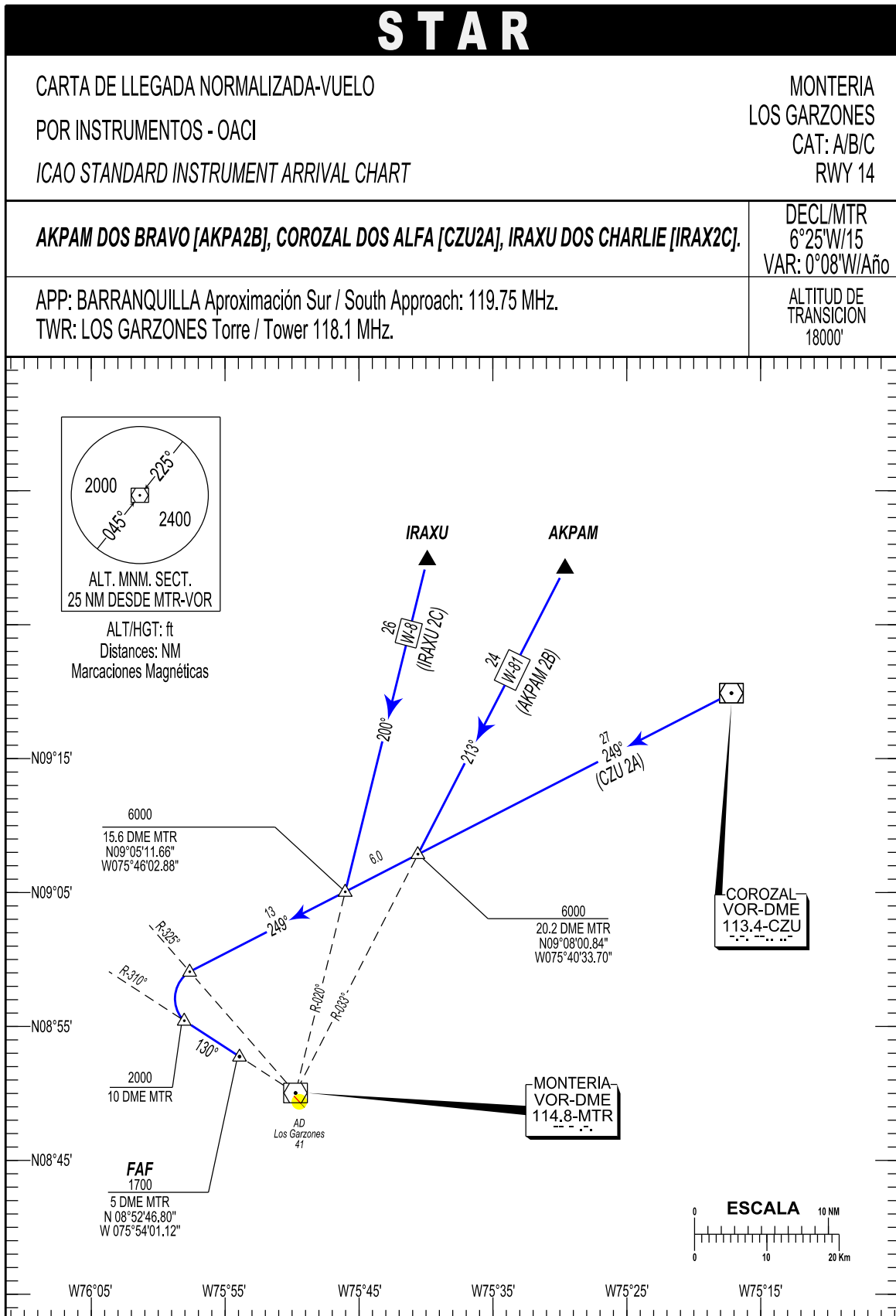
MONTERIA / LOS GARZONES
SKMR/ STAR7 RNAV (GNSS) RWY 32

PATH TERM	NOMBRE PUNTO DE RECORRIDO	LATITUD (NORTE) 0°/0'0.00"	LONGITUD (WISKEY) 0°/0'0.00"	FB FO	RUMBO M°(T°)	DISTANCIA ENTRE PUNTOS (NM)	DIRECCION DEL VIRAJE	ALTITUD	LIMITE DE VELOCIDAD (Kts)	PDG %	PERFORM. DE NAV.
BOKUS 1G											
IF	BOKUS	N08°11'51"	W076°22'43"	FB	X	X	X	8000 +	X	X	RNP1 - RNAV1
TF	MR802	N08°26'27.27"	W076°02'20.31"	FB	061°(054.31°T)	25	X	5000+	X	X	RNP1 - RNAV1
TF	ESURU	N08°38'09.35"	W075°46'05.69"	FB	061°(054.31°T)	20	X	3000+	X	X	RNP1 - RNAV1
BUTAL 1E											
IF	BUTAL	N07°51'13"	W075°27'26"	FB	X	X	X	12000 +	X	X	RNP1 - RNAV1
TF	MR801	N08°28'28.61"	W075°38'29.01"	FB	350°(343.49°T)	39	X	5000+	X	X	RNP1 - RNAV1
TF	ARTAK	N08°41'31.98"	W075°42'21.45"	FB	350°(343.49°T)	14	X	3000+	X	X	RNP1 - RNAV1
RAXOG 1H											
IF	RAXOG	N07°56'32"	W075°41'39"	FB	X	X	X	13000 +	X	X	RNP1 - RNAV1
TF	MR803	N08°26'32.09"	W075°42'07.3"	FB	006°(359.10°T)	30	X	5000+	X	X	RNP1 - RNAV1
TF	ARTAK	N08°41'31.98"	W075°42'21.45"	FB	006°(359.10°T)	15	X	3000+	X	X	RNP1 - RNAV1
XOGEN 1A											
IF	XOGEN	N07°47'38"	W074°30'01"	FB	X	X	X	15000 +	X	X	RNP1 - RNAV1
TF	MR805	N08°32'34.26"	W075°30'19.75"	FB	313°(306.69°T)	75	X	5000+	X	X	RNP1 - RNAV1
TF	ARTAK	N08°41'31.98"	W075°42'21.45"	FB	313°(306.69°T)	15	X	3000+	X	X	RNP1 - RNAV1



MONTERIA / LOS GARZONES
SKMR/ STAR8 RNAV (GNSS) RWY 32

PATH TERM	NOMBRE PUNTO DE RECORRIDO	LATITUD (NORTE) 0°/0'0.00"	LONGITUD (WISKEY) 0°/0'0.00"	FB FO	RUMBO M°(T°)	DISTANCIA ENTRE PUNTOS (NM)	DIRECCION DEL VIRAJE	ALTITUD	LIMITE DE VELOCIDAD (Kts)	VPA	PERFORM. DE NAV.
IRAXU 1L											
IF	IRAXU	N09°30'14"	W075°39'52"	FB	X	X	X	5000 +	X	X	RNP1 - RNAV1
TF	MR804	N09°04'54,12"	W075°39'10,17"	FB	185°(178.42°T)	25	X	5000+	X	X	RNP1 - RNAV1
TF	SUGDI	N08°44'54,57"	W075°38'37,15"	FB	185°(178.42°T)	20	X	3000+	X	X	RNP1 - RNAV1
AKPAM 1L											
IF	AKPAM	N09°29'36"	W075°29'29"	FB	X	X	X	5000 +	X	X	RNP1 - RNAV1
TF	SUGDI	N08°44'54,57"	W075°38'37,15"	FB	198°(191.57°T)	46	X	3000+	X	X	RNP1 - RNAV1
COROZAL 1J											
IF	VOR CZU	N09°20'09"	W075°16'57"	FB	X	X	X	5000 +	X	X	RNP1 - RNAV1
TF	SUGDI	N08°44'54,57"	W075°38'37,15"	FB	218°(211.59°T)	41	X	3000+	X	X	RNP1 - RNAV1



PAGINA
DEJADA
INTENCIONALMENTE
EN BLANCO