

**1. INDICADOR DE LUGAR /
NOMBRE DEL AERÓDROMO****SKNV - NEIVA**
Benito Salas**2. DATOS GEOGRAFICOS Y DE ADMINISTRACION DEL AD**

Coordenadas ARP: 02 57 01,03 N 075 17 38,48 W
Distancia y dirección a la ciudad: NIL
Elevación: 452 m / 1482 ft
Temperatura de referencia: 35 °C
Declinación magnética: 06° 02' W (2016) / 00° 09' W anual
Administración: Unidad Administrativa Especial de Aeronáutica Civil
Dirección: Aeropuerto Benito Salas - Neiva
Teléfono: DDN 0X8 - 8743963 - TWR 8757049 - ARO 8757050
Fax: 8757051
AFS: SKNVYDYA
Tránsito autorizado: IFR / VFR
Observaciones: Departamento Huila

3. SERVICIOS. HORAS DE OPERACION

Aeropuerto: 0600am-1000pm (1100-0300)utc Lunes a Viernes
0600am-0900pm (1100-0200)utc Sábados, Domingos y festivos
Aduana e Inmigración: No
Médicos y sanidad: Si
AIS/ARO : 0600am-1000pm (1100-0300)utc Lunes a Viernes
0600am-0900pm (1100-0200)utc Sábados, Domingos y festivos
MET : 0600am-1000pm (1100-0300)utc Lunes a Viernes
0600am-0900pm (1100-0200)utc Sábados, Domingos y festivos
ATS : 0600am-1000pm (1100-0300)utc Lunes a Viernes
0600am-0900pm (1100-0200)utc Sábados, Domingos y festivos
Abastecimiento de combustible : 0600am-1000pm (1100-0300)utc
Lunes a Viernes 0600am-0900pm (1100-0200)utc Sábados, Domingos y
festivos
Observaciones: NIL

4. SERVICIOS INSTALACIONES DE ASISTENCIA EN TIERRA

Instalaciones para el manejo de carga: A cargo de las empresas
aéreas
Tipos de combustible: AVGAS 100/130, JET A-1
Tipos de lubricantes: No
Capacidad de reabastecimiento: NIL
Espacio disponible en hangar: No
Instalaciones para reparaciones: No
Observaciones: NIL

5. INSTALACIONES PARA PASAJEROS

Hoteles: En la ciudad
Restaurantes: 1
Transporte: Taxis
Instalaciones médicas: Si
Banco: No
Oficina postal: No
Información turística: No
Observaciones: NIL

6. SERVICIO DE EXTINCION DE INCENDIO Y SALVAMENTO

Categoría: 6
Equipo de salvamento: Herramienta de estricción, apertura forzada y
corte
Capacidad para retirar aeronaves inutilizadas: A cargo de las
empresas aéreas o propietarios de las aeronaves
Observaciones: Capacidad total de descarga 7.938 Lt/min

7. REMOCION DE OBSTACULOS

Equipos: No
Prioridad de limpieza: No
Observaciones: NIL

8. DETALLES DEL AREA DE MOVIMIENTO

Plataforma: **Superficie:** Asfalto
Resistencia: PCN 34/F/B/X/T/

Calles de rodaje: **Anchura:** 25 m
Superficie: Asfalto
Resistencia: PCN 34/F/B/X/T/

**Posiciones
de comprobación:** **VOR:** No
INS: No
Altímetro: Plataforma principal.

Observaciones: NIL

9. SISTEMAS Y SEÑALES DE GUIA DE RODAJE

Sistema de guía de rodaje: No

Señalización de RWY: No

Señalización de TWY: No

Observaciones: NIL

10. OBSTACULOS

En áreas de aproximación y despegue: Si

RWY: 20

Obstáculo: Antenas paralelas

Localización: A 130 y 400 Metros THR 20

Señalización: Luz Roja

Observaciones: 25 y 30 Metros de altura

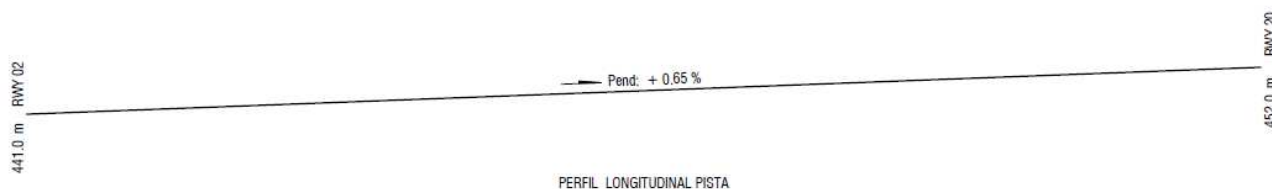
11. SERVICIO METEOROLOGICO PROPORCIONADO

Oficina MET: IDEAM
Horario: 0600am-1000pm (1100-0300)utc Lunes a Viernes
0600am-0900pm (1100-0200)utc Sábados, Domingos y festivos
TAF/ Periodo de validez: No
Pronostico de aterrizaje: No
Información: METAR, SPECI, SYNOP, CLIMAT
Documento de vuelo: No
Idioma: Español, Ingles
Cartas: No
Equipo suplementario: Estación Meteorológica Automática
Dependencias ATS atendidas: TWR, ARO
Información adicional: No
Observaciones: NIL

12. CARACTERÍSTICAS FÍSICAS DE LA PISTA

CARACTERÍSTICAS FÍSICAS DE LA PISTA										
RWY	Dirección GEO/MAG	DIM (m)	Localización THR	Elevación THR (m/FT)	Dimensiones (m)					Superficie Resistencia- ACN/PCN
					SWY	CWY	Franja	RESA	OFZ	
02	14,15 020	1.688 x 40	02 56 34,39 N 075 17 45,16 W	441 1.447	115	200	1.948 x 150	NIL	NIL	Asfalto PCN 34/F/B/X/T
20	194,28 200	1.688 x 40	02 57 27,67 N 075 17 31,79 W	452 1.482	60	60	1.948 x 150	NIL	NIL	
Observaciones: NIL										

Perfil:



13. DISTANCIAS DECLARADAS

RWY	TORA (m)	TODA (m)	ASDA (m)	LDA (m)
02	1.688	1.888	1.803	1.688
20	1.688	1.748	1.748	1.688
Observaciones: NIL				

14. LUCES DE APROXIMACION Y DE PISTA

RWY	APCH	PAPI ⁽¹⁾ APAPI ⁽²⁾	REIL Identificadoras de fin de pista	RTHL Umbral de pista	RTZL Zona toma de contacto	RCLL Eje de pista	REDL Borde pista	RENL Extremo pista	STWL Zona de parada
02	No	(1) 3° MEHT 71 ft (1) 5,24 %	No	Verdes	No	No	Blancas y Amarillas	Rojas	No
20	No	(1) 3° MEHT 61 ft (1) 5,24 %	No	Verdes	No	No	Blancas y Amarillas	Rojas	No
Observaciones: NIL									

15. OTRAS LUCES, FUENTE SECUNDARIA DE ENERGIA

ABN	WDI ⁽¹⁾ LDI ⁽²⁾	TWY	Plataforma	Fuente secundaria	Observaciones
Sí	(1) 1 cerca THR 02 (1) 1 cerca THR 20	Azules	Sí	Planta Eléctrica	NIL

16. ZONA PARA ATERRIZAJE DE HELICOPTEROS

Localización	Elevación	Dimensiones SFC/Resistencia Señales TLOF y de FATO	BRG Geográfica y MAG de FATO	Distancia declarada disponible	Luces APCH y FATO	Observaciones
Al Sierra de la plataforma principal	1.447,31 ft	No	No	No	No	NIL

17. ESPACIO AEREO ATS

DENOMINACION Y LIMITES LATERALES	LIMITES VERTICALES	CLASE DE ESPACIO AEREO	UNIDAD RESPONSABLE IDIOMA	ALTITUD DE TRANSICION
Neiva CTR: Círculo de 5 NM de radio centrado en el ARP conformado por la unión de las líneas tangentes: a. 03 02 53 N 075 12 40 W b. 03 05 01 N 075 18 17 W	3.500 FT AMSL GND	D	BENITO SALAS TWR ES	18.000 FT

18. INSTALACIONES DE COMUNICACIONES ATS

Servicio	Distintivo llamada	Frecuencia	HR	Observaciones
TWR	Benito Salas TWR	118,25 MHz 118,25 MHz 121,5 MHz	0600am-1000pm (1100-0300)utc Lunes a Viernes 0600am-0900pm (1100-0200)utc Sábados, Domingos y festivos	SMC Emergencia
APP	Neiva APP	127,1 MHz		
FIS	Neiva Información	127,1 MHz		

19. RADIOAYUDAS PARA LA NAVEGACION Y EL ATERRIZAJE

Instalación (VAR)	ID	FREQ	HR	Localización	Elevación	Observaciones
VOR	NVA	115,8 MHz	H24	03 03 43 N 075 15 21 W	NIL	
DME	NVA	CH 105-X	H24	03 03 43 N 075 15 21 W	NIL	

20. REGLAMENTACION LOCAL

Parque de aeronaves en zona de abastecimiento combustible

Está prohibido el estacionamiento de aeronaves en la posición de abastecimiento de combustible, para fines diferentes al suministro del mismo. Tan pronto como termine el tanqueo, las aeronaves deben ser retiradas de esta posición.

21. PROCEDIMIENTOS DE ATENUACION DE RUIDO

NIL

22. PROCEDIMIENTOS DE VUELO

MÍNIMOS DE DESPEGUE

MÍNIMOS ESTANDAR DE DEPEGUE

REQUISITOS: Salida Normalizada por Instrumentos (SID) establecida para la pista en uso.

AVIONES	TECHO (ft)	VISIBILIDAD (m)
Bimotores	0	1600
Tres motores o más	0	800

MÍNIMOS INFERIORES AL ESTANDAR (Previo cumplimiento de requisitos)

AVIONES	TECHO (ft)	VISIBILIDAD (m)
Bimotores o más	0	500

PARA DESPEGUES CON MÍNIMOS INFERIORES AL ESTANDAR SE

REQUIERE

1. Luces de borde de pista (REDL) en servicio.
2. Luces de eje de pista (RCLL) o marcas de eje de pista en servicio (RCLM).

REQUISITOS

Para utilización de los mínimos de despegue inferiores al estándar se deberá contar con:

1. El correspondiente permiso de la Secretaría de Seguridad Aérea de la UAE de Aeronáutica Civil.
2. Un procedimiento de salida instrumental para falla de motores después del V1, aprobado por la Dirección de Servicios a la Navegación Aérea o la Secretaría de Seguridad Aérea de la UAE de Aeronáutica Civil.
3. Un aeródromo de alternativa de despegue:
 - 3.1. Bimotores: a no más de una (1) hora del aeropuerto de salida a velocidad de crucero normal en aire calmado con un motor inoperativo.
 - 3.2. Aeronaves de tres (3) o más motores: a no más de dos (2) horas del aeropuerto de salida a velocidad de crucero normal en aire calmado con un motor inoperativo.

MÍNIMOS DE DESPEGUE PARA MONOMOTORES

AVIONES	TECHO (ft)	VISIBILIDAD (m)
Monomotores	600	3000

23. INFORMACION SUPLEMENTARIA

- Ejercer precaución debido a concentración de aves en inmediaciones del aeródromo.

PAGINA
DEJADA
INTENCIONALMENTE
EN BLANCO

ZONA DE CONTROL (CTR)

CARTA REGLAMENTARIA DE LA ZONA DE CONTROL

CTR NEIVA

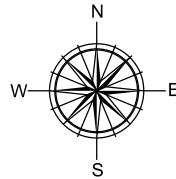
SKNV/ NVA AD: 1482 FT

COLOMBIA

HUILA

NEIVA

NEIVA
TMA
[Class (A)]
(FL175 - FL 245)
(15AGL - FL175(D))



NEIVA
CTR
[Clase (D)]
(GND- 3500)

PUNTO I
N03°04'41.15"
W075°18'11.47"

PUNTO H
N03°01'46.21"
W075°19'11.04"

PUNTO G
N02°54'10.95"
W075°21'46.05"

PUNTO F
N02°52'17.35"
W075°22'24.73"

PUNTO E
N02°51'19.34"
W075°19'34.33"

NEIVA
115.8 NVA 105X
N03°03'43" / W075°15'21"

PUNTO A
N03°02'45.11"
W075°12'30.69"

PUNTO B
N02°59'50.18"
W075°13'30.25"

ARP
N02°57'01.03"
W075°17'38.48"

PUNTO C
N02°52'15.79
W075°16'4.96"

PUNTO D
N02°50'21.32"
W075°16'43.94"

**3500
GND**

AD
Benito Salas

AZ: 198°48'10.58"
6 NM

AZ: 198°48'10.58"
7 NM

5 NM

PAGINA
DEJADA
INTENCIONALMENTE
EN BLANCO

PLANO DE AERÓDROMO
OACI

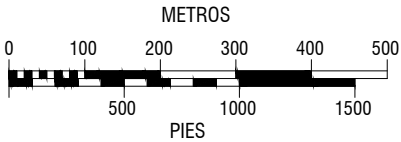
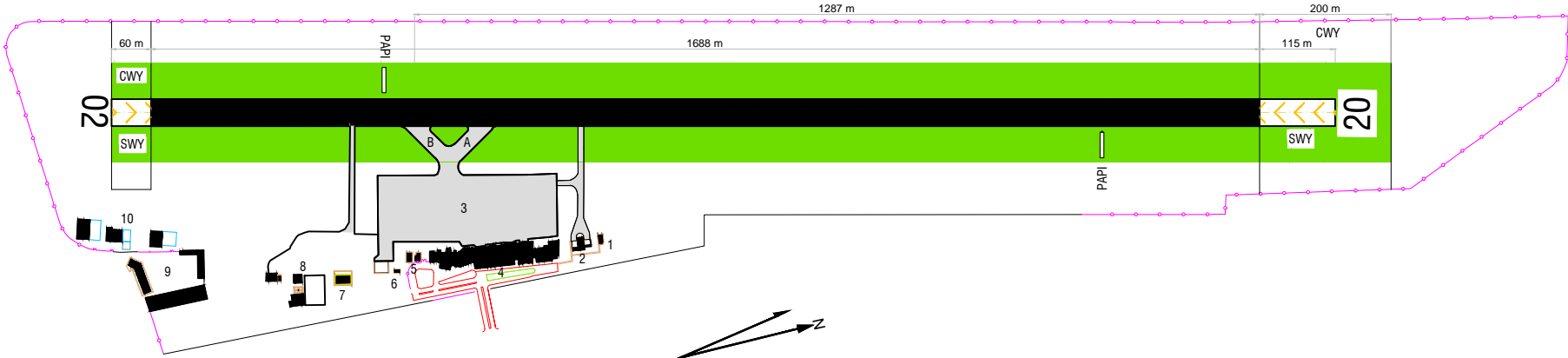
SKNV-NEIVA
BENITO SALAS VARGAS
COLOMBIA

RWY	GEO / MAG	THR	ELEVACIÓN	RESISTENCIA	TWR : 118.25 MHz	DISTANCIAS DECLARADAS				
					DIMENSIÓN DE PISTA: 1688 m x 40 m	PISTA	TORA m	TODA m	ASDA m	LDA m
02	14,15° / 020°	02°56'34.39"N 75°17'45.16"W	441.0 m 1447 ft	ASFALTO 34/F/B/X/T	DIMENSIÓN DE FRANJA: 1948 m x 150 m	02	1688	1888	1803	1688
ARP		02°57'01.03"N 75°17'38.48"W	446.5 m 1465 ft			20	1688	1748	1748	1688
20	194,15° / 200°	02°57'27.67"N 75°17'31.79"W	452.0 m 1482 ft							

LOCALIZACIÓN

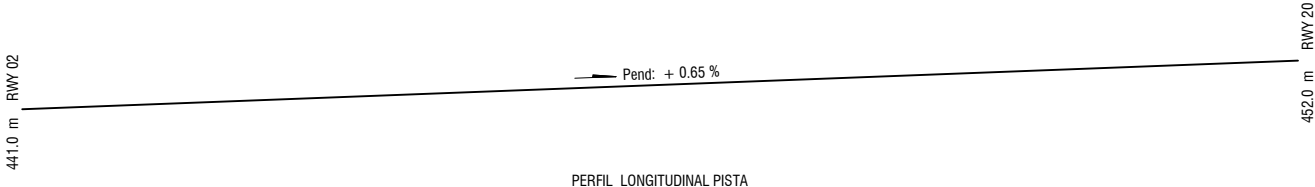
- 1. Torre Control Tránsito Aéreo
- 2. Base Bomberos
- 3. Plataforma
- 4. Edificio Terminal Nuevo y Antiguo
- 5. Subestación Eléctrica
- 6. Sanidad Portuaria
- 7. Combustibles
- 8. Base Policía Antinarco
- 9. Cruz Roja
- 10. Zona de Hangares

PUNTO DE VERIFICACIÓN VOR Y FRECUENCIA  VOR 115.8 Mhz



REGIMEN DE VARIACIÓN
Anual de 0°09'W / 2016
DECLINACIÓN MAGNÉTICA
06°02'W / AÑO

COORDENADAS WGS-84
ELEVACIONES Y DIMENSIONES EN METROS Y PIES
LOS MARCACIONES SON MAGNÉTICAS



PAGINA
DEJADA
INTENCIONALMENTE
EN BLANCO

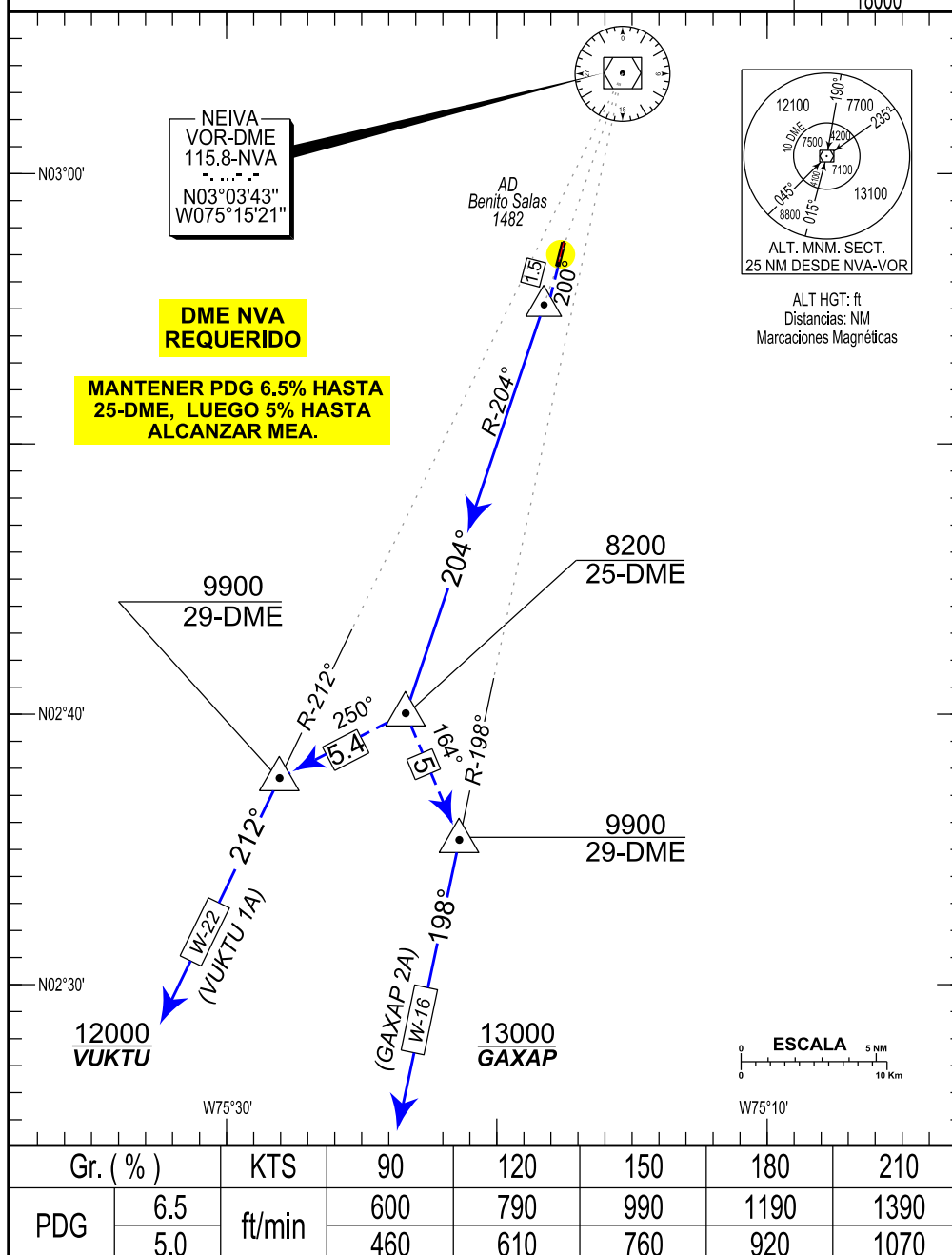
CARTA DE SALIDA NORMALIZADA-VUELO
POR INSTRUMENTOS - OACI
ICAO STANDARD INSTRUMENT DEPARTURE CHART

NEIVA
BENITO SALAS
CAT: A/B/C
RWY 20

**GAXAP DOS ALFA [GAXA2A],
VUKTU UNO ALFA [VUKT1A].**

DECL/NVA 5°37'W/13 VAR: 0°8.7'W/Año	ALTITUD DE TRANSICION 18000'
---	------------------------------------

APP: NEIVA Aproximación / Approach 127.1 MHz
TWR: BENITO SALAS Torre / Tower 118.25 MHz



CARTA DE SALIDA NORMALIZADA-VUELO
POR INSTRUMENTOS - OACI
ICAO STANDARD INSTRUMENT DEPARTURE CHART

NEIVA
BENITO SALAS
CAT: A/B/C
RWY 20

NEIVA UNO ALFA [NVA1A].
NEIVA UNO CHARLIE [NVA1C].

DECL/NVA
5°37'W/13
VAR: 0°8.7'W/Año

APP: NEIVA Aproximación / Approach 127.1 MHz
TWR: BENITO SALAS Torre / Tower 118.25 MHz

ALTITUD DE TRANSICION
18000'

ALT. MNM. SECT.
25 NM DESDE NVA-VOR

ALT HGT: ft
Distancias: NM
Marcaciones Magnéticas

N03°00'

DME NVA REQUERIDO

R-226°
R-219°

10 10

046°
(NVA 1A/ CAT:C)

039°
(NVA 1G/ CAT:A/B)

AD Benito Salas 1482

200°

2100
9.5-DME

MAX 150 KIAS
MAX 180 KIAS

ESCALA
0 2 NM
0 4 Km

Gr. (%) PDG 5.0

KTS ft/min

90 460

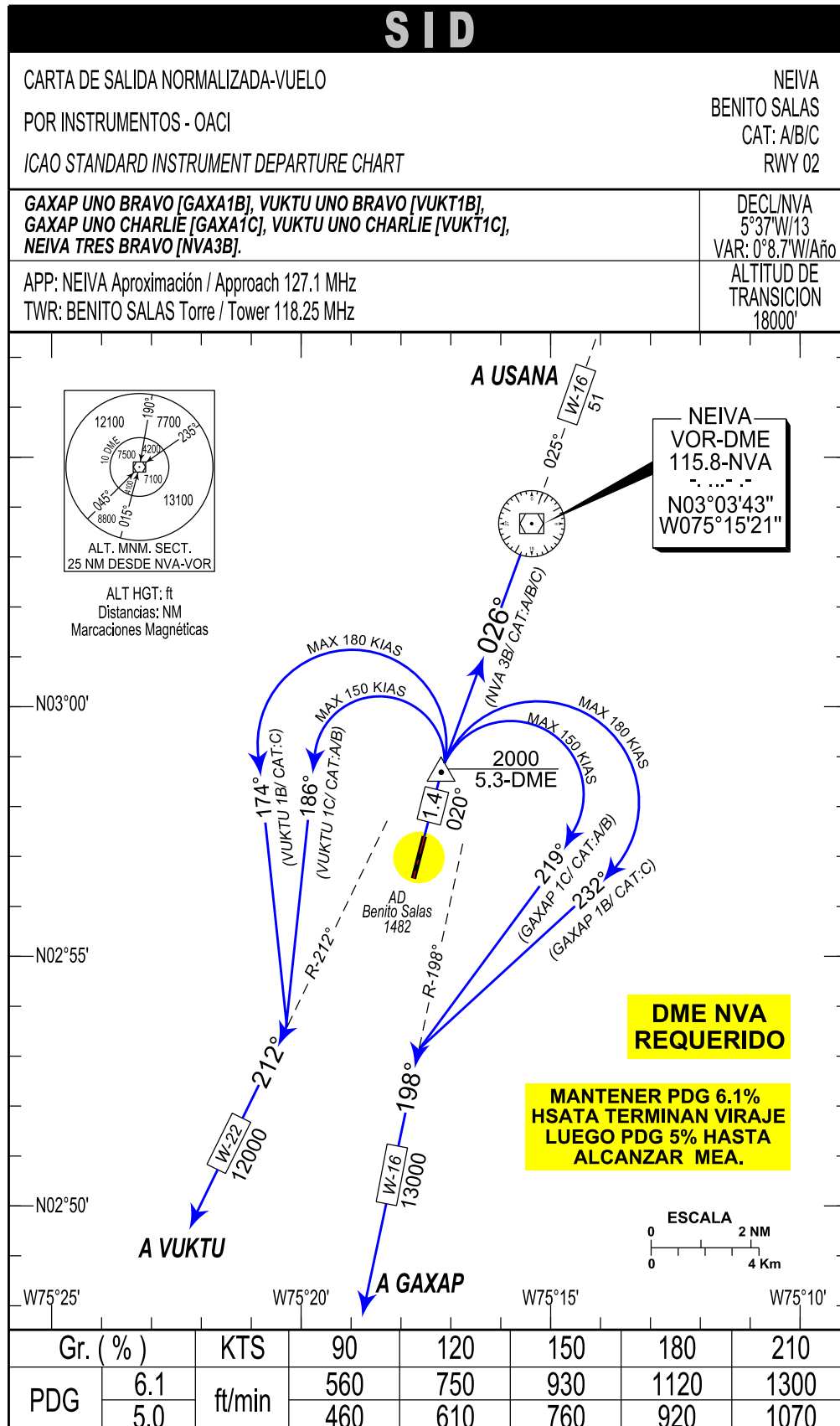
120 610

150 760

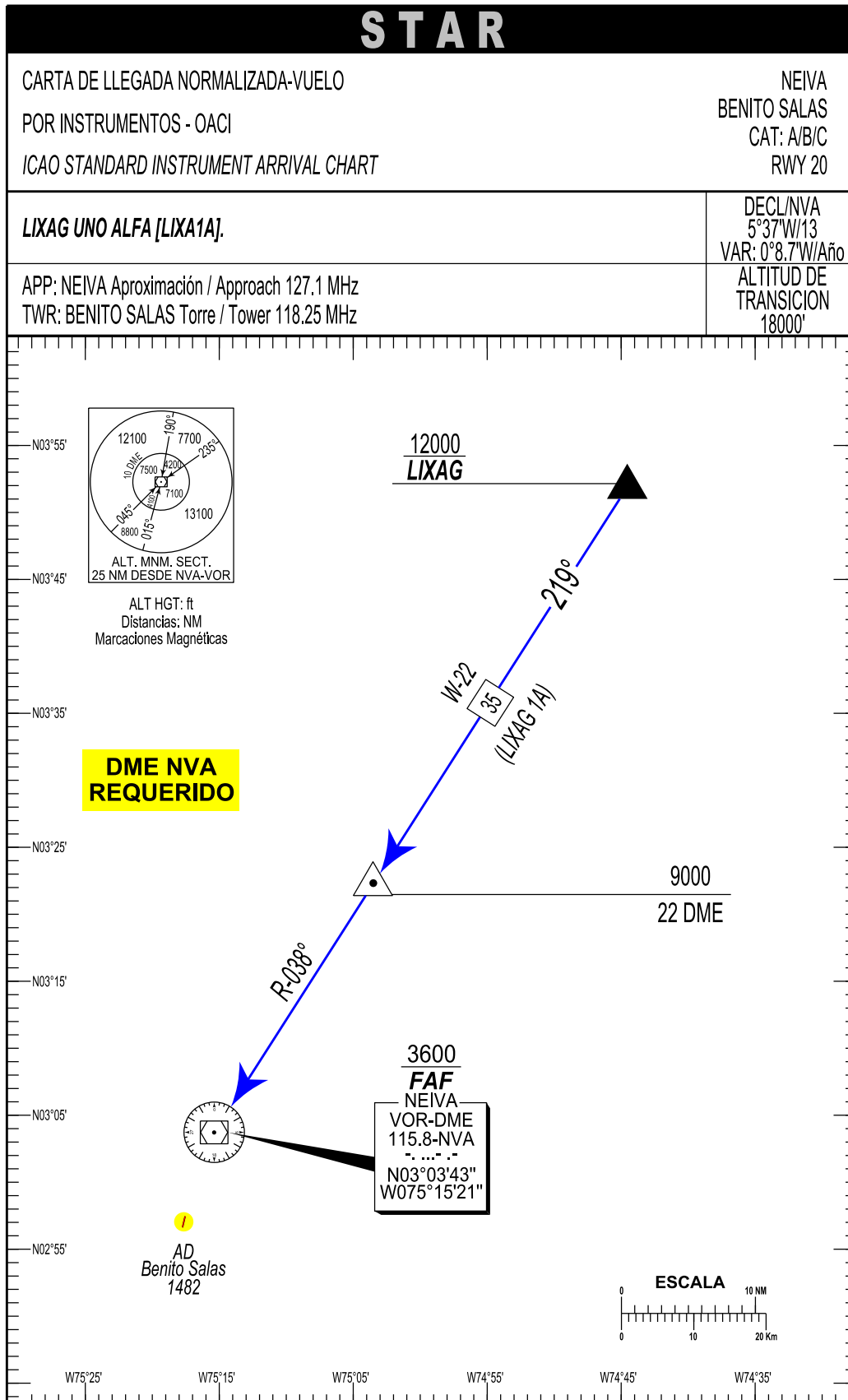
180 920

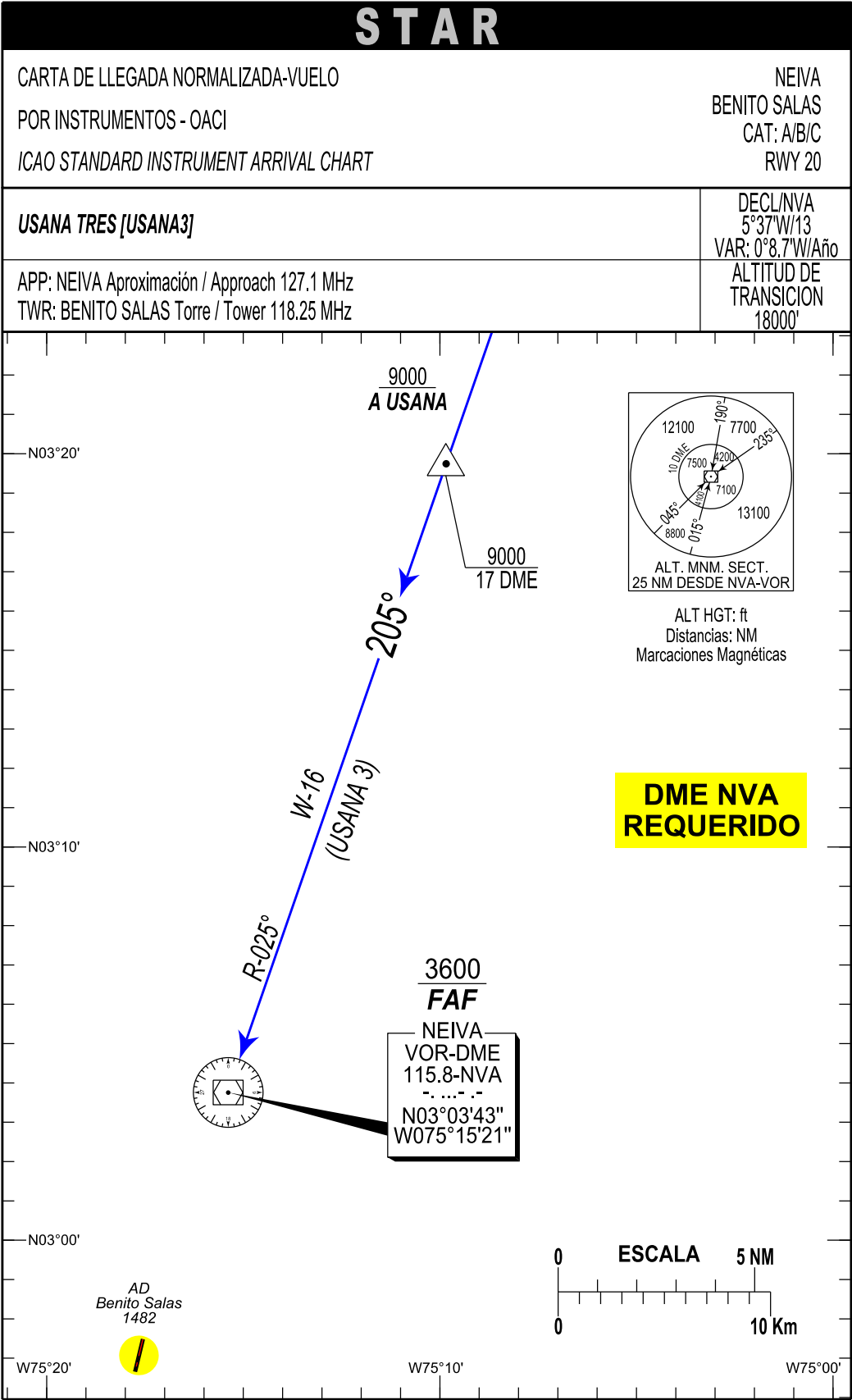
210 1070

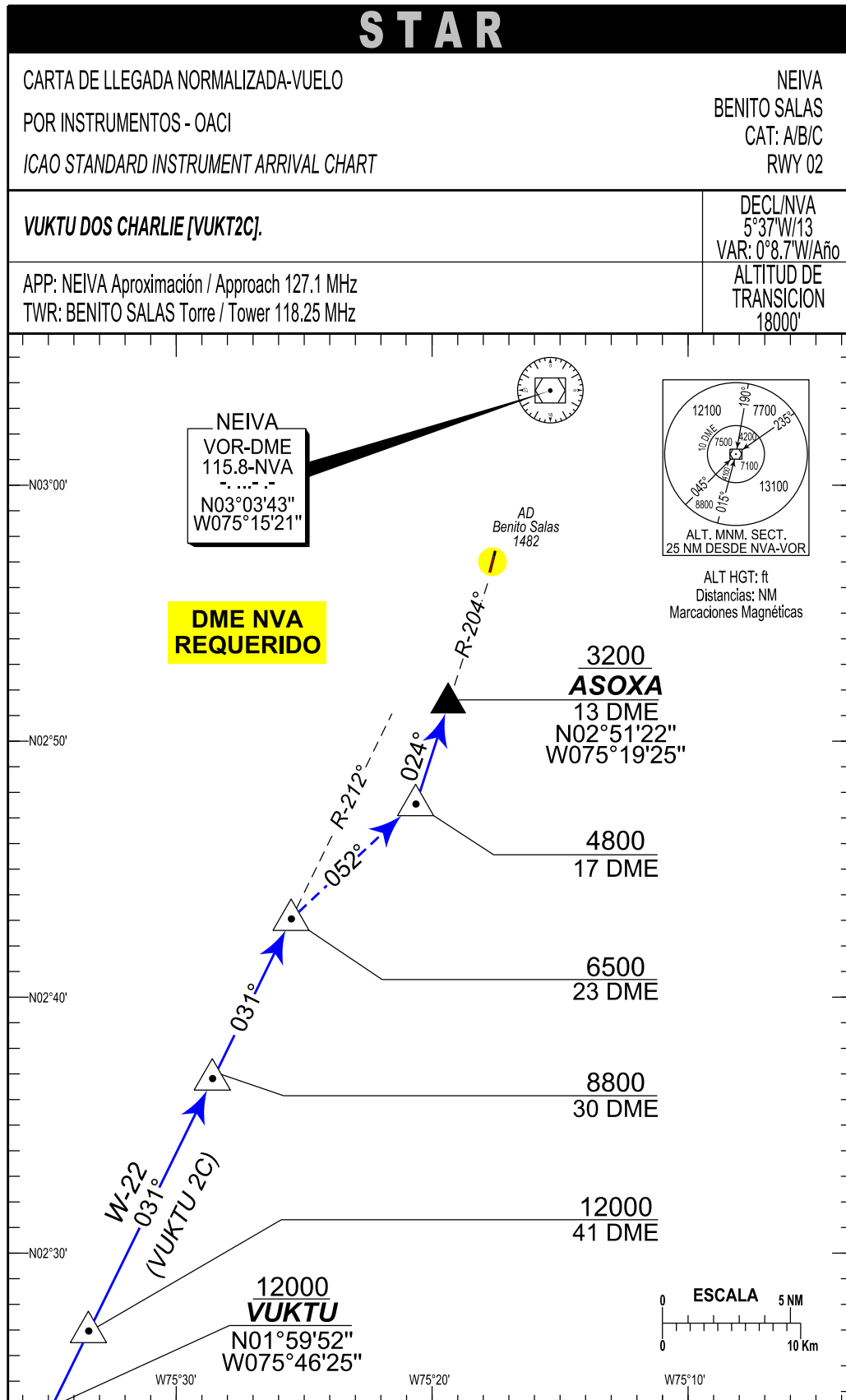
W75°20' W75°15'



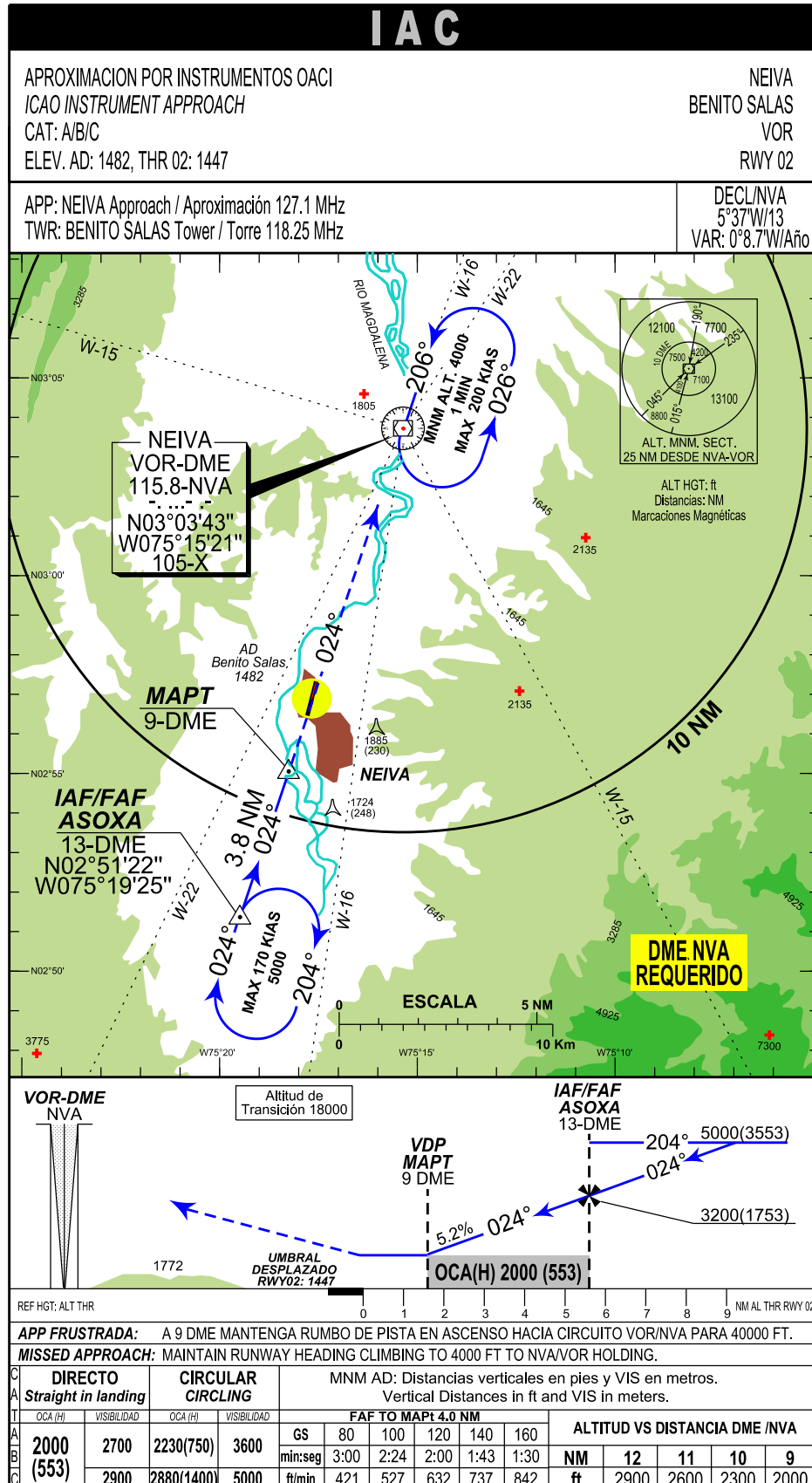
PAGINA
DEJADA
INTENCIONALMENTE
EN BLANCO

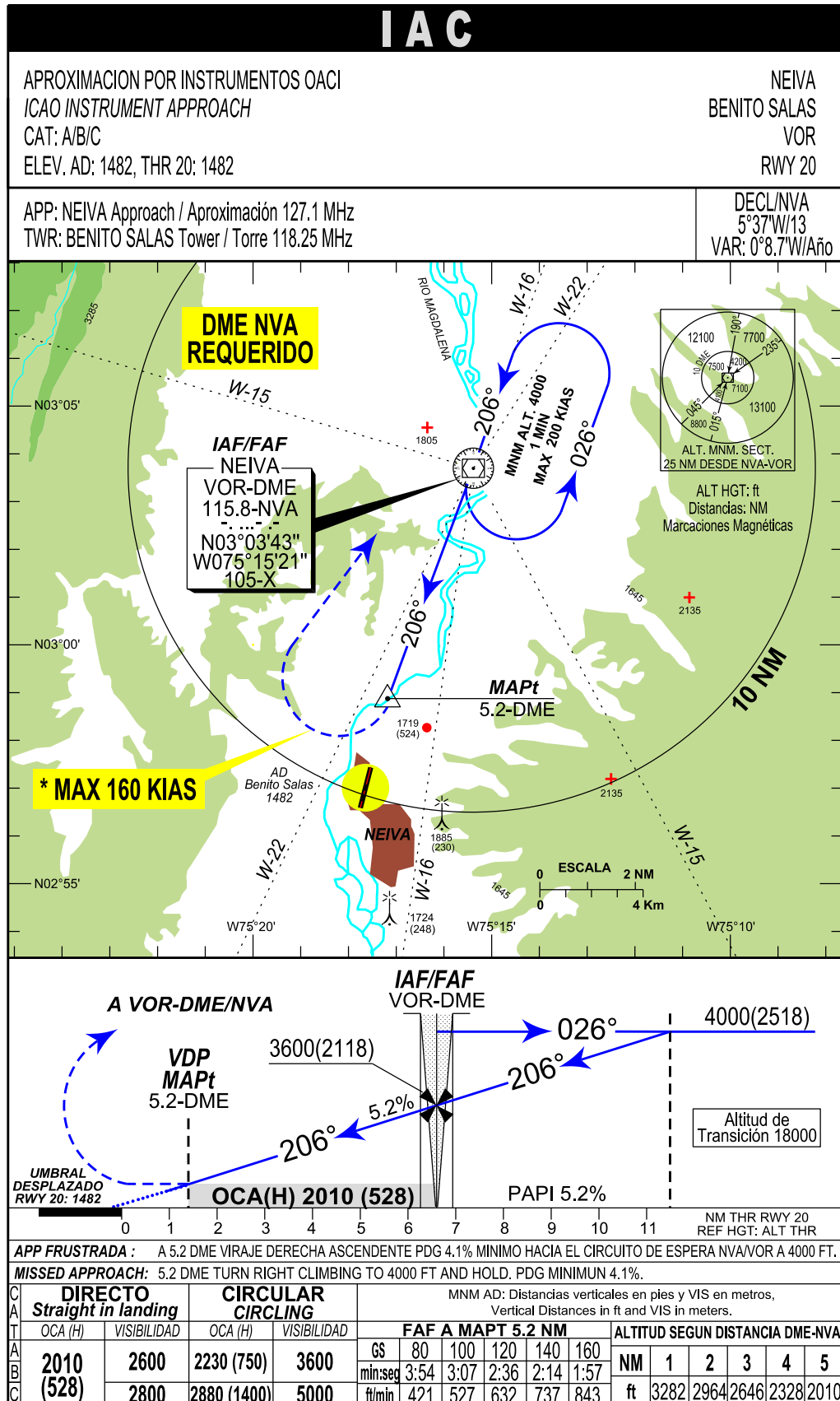


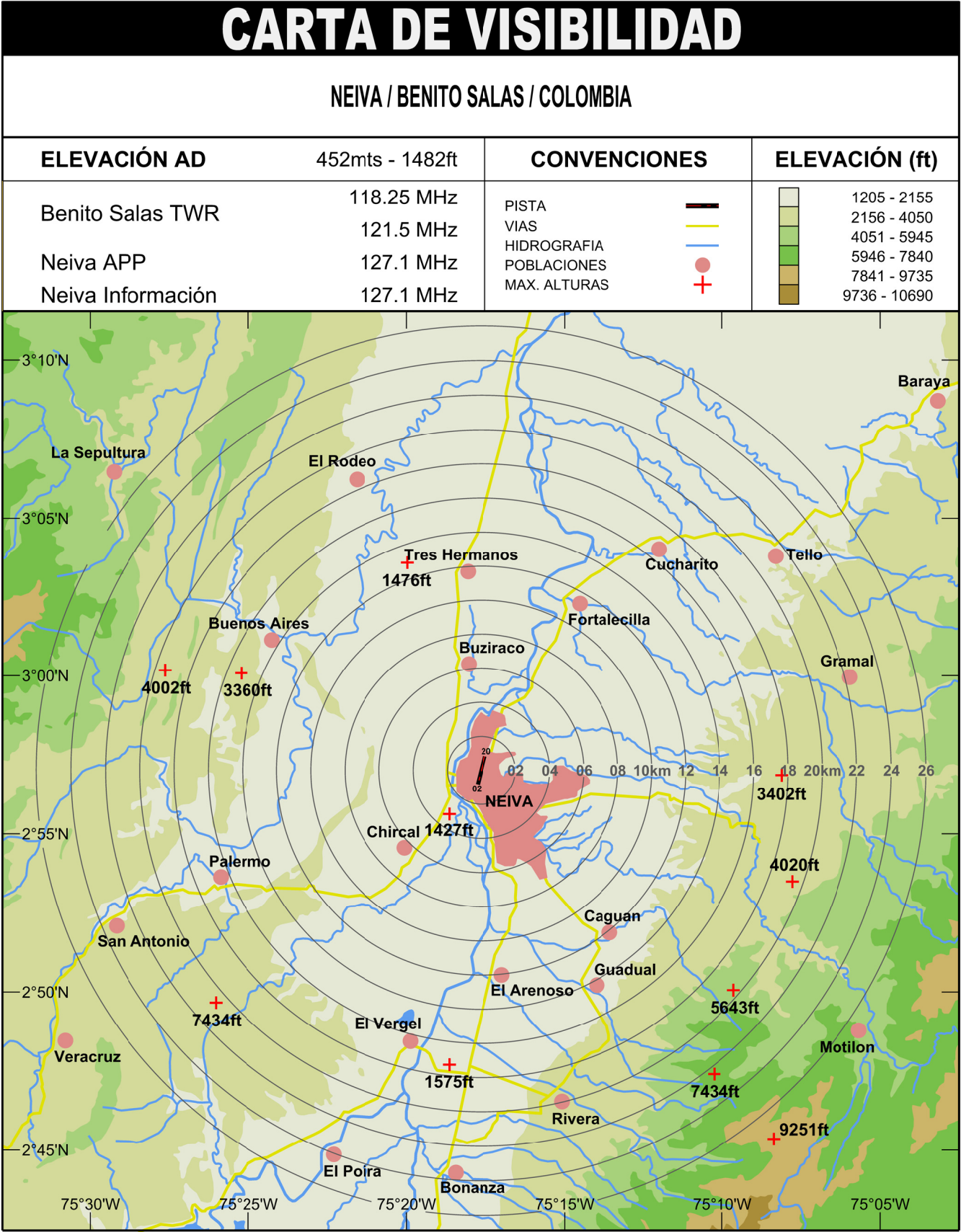












PAGINA
DEJADA
INTENCIONALMENTE
EN BLANCO