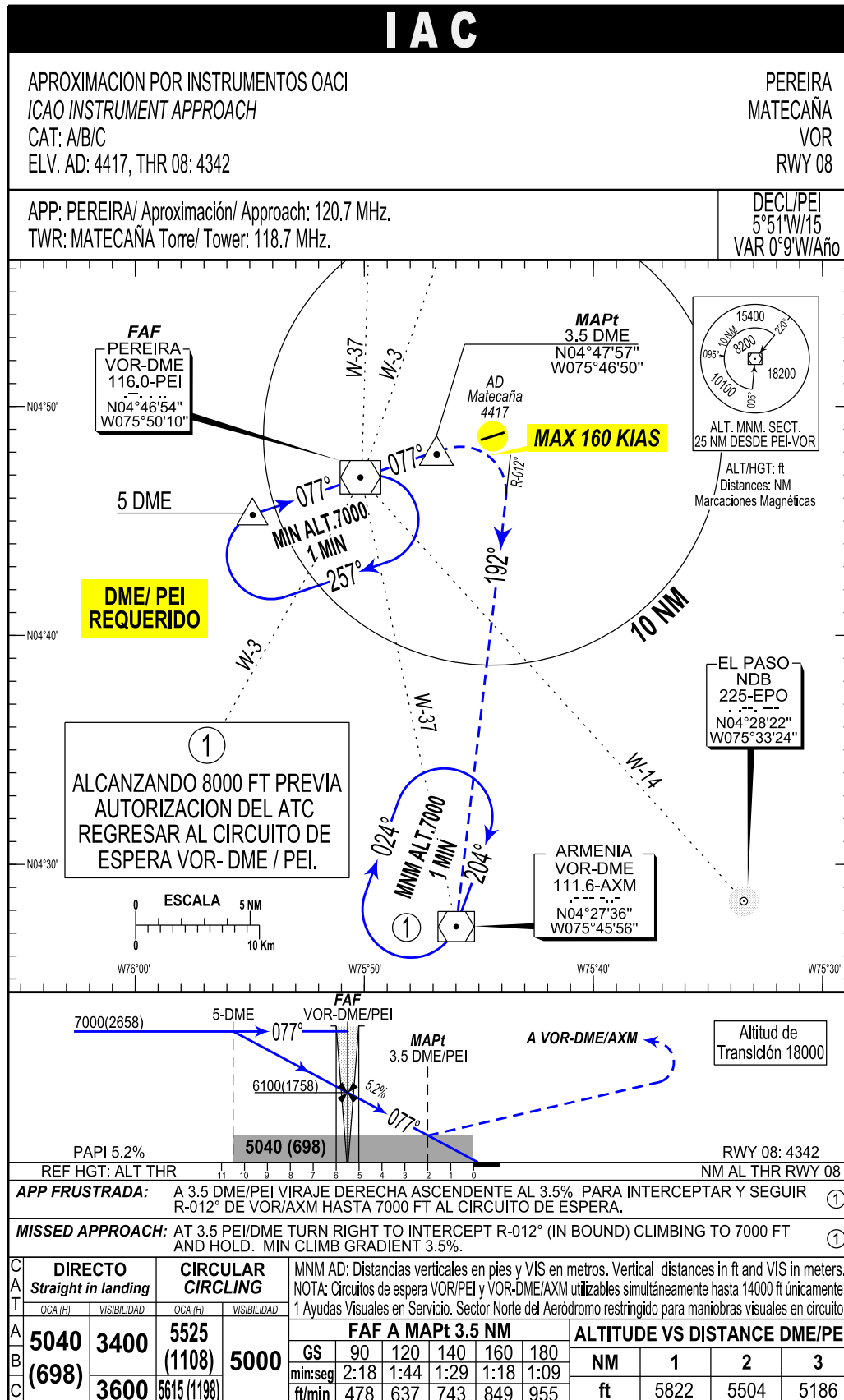
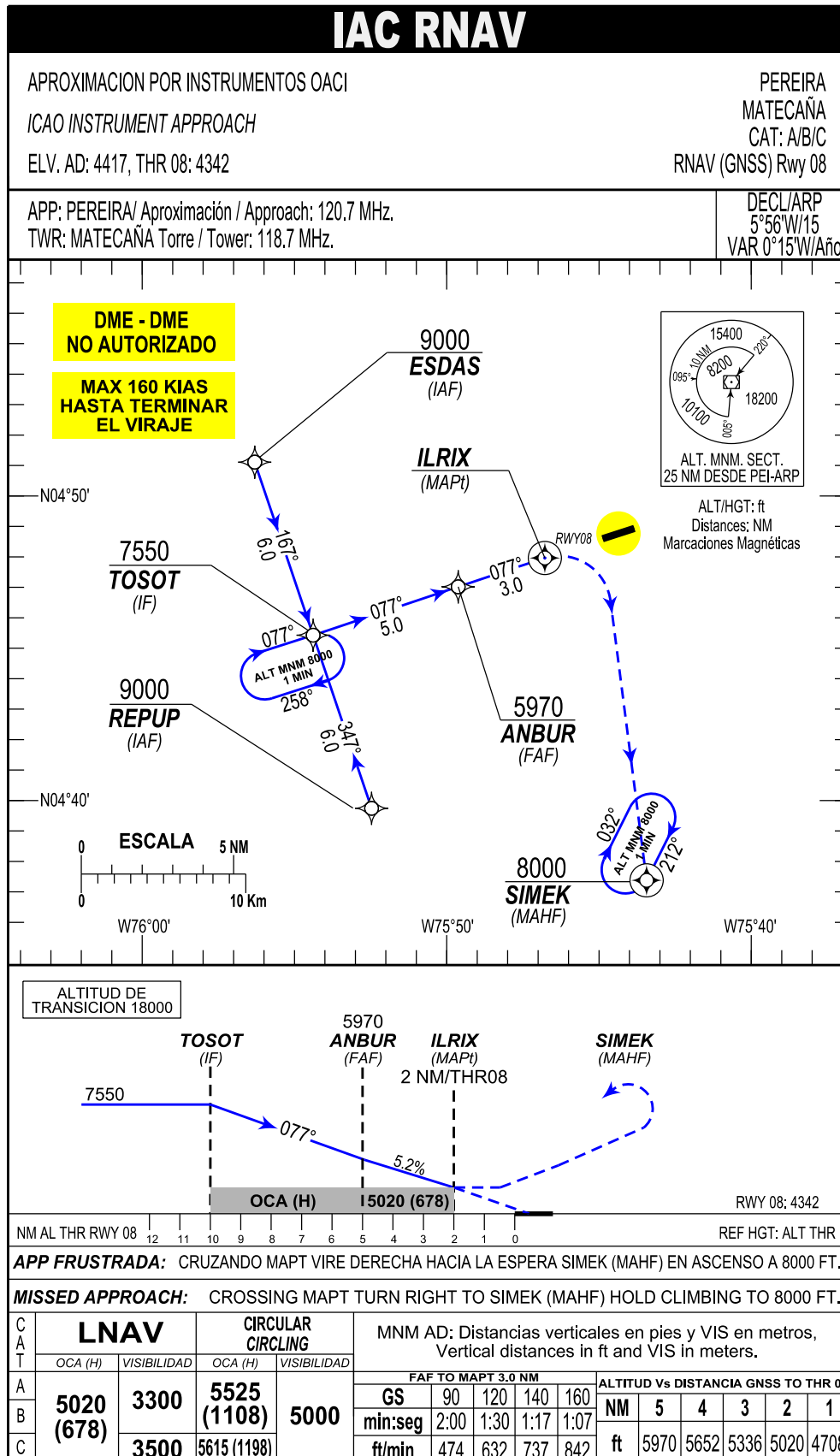


PEREIRA / AD MATECAÑA
SKPE/ STAR7 RNAV (GNSS) RWY 08

PATH TERM	NOMBRE PUNTO DE RECORRIDO	LATITUD (NORTE) 0°/0'/0.00"	LONGITUD (WHISKEY) 0°/0'/0.00"	FB FO	RUMBO M° (T°)	DISTANCIA ENTRE PUNTOS (NM)	DIRECCION DEL VIRAJE	ALTITUD + / AT / -	LIMITE VELOC. (Kts)	PDG %	PERFORM DE NAV
EL PASO 1G											
IF	EPO	4°28'22"	75°33'24"	X	X	X	X	15000+/18000-	250	X	RNAV1
TF	PUKOB	4°34'06.42"	75°43'01.29"	FB	306°(300.82)	11.2	X	13500+	X	X	RNAV1
TF	REPUP	4°39'44.54"	75°52'28.08"	FB	306°(300.82)	11	X	9000+	X	X	RNAV1
ARMENIA 1E											
IF	AXM	4°27'36"	75°45'56"	X	X	X	X	9000+	X	X	RNAV1
TF	REPUP	4°39'44.54"	75°52'28.08"	FB	337°(331.71°)	14	X	9000+	X	X	RNAV1
TOROL 1A											
IF	TOROL	4°15'57"	76°07'30"	X	X	X	X	10000+	X	X	RNAV1
TF	REPUP	4°39'44.54"	75°52'28.08"	FB	38°(32.26°)	28	X	9000+	X	X	RNAV1



PAGINA
DEJADA
INTENCIONALMENTE
EN BLANCO



PEREIRA / AD MATECAÑA
SKPE/ IAC RNAV (GNSS) RWY 08

PATH TERM	NOMBRE PUNTO DE RECORRIDO	LATITUD (NORTE) 0°/0'/0.00"	LONGITUD (WHISKEY) 0°/0'/0.00"	FB FO	RUMBO M° (T°)	DISTANCIA ENTRE PUNTOS (NM)	DIRECCION DEL VIRAJE	ALTITUD + / AT / -	LIMITE VELOCIDAD (Kts)	VPA	PERFORM DE NAV
BARRA EN T TRAMO INICIAL LATERAL DERECHO											
TF	REPUP (IAF)	4°39'44.54"	75°52'28.08"	FB	X	X	X	9000+	X	X	RNP APCH
TF	TOSOT (IF)	4°45'25.62"	75°54'23.2"	FB	347°(341.35°)	6	R	7550+	200	X	RNP APCH
TF	ANBUR (FAF)	4°47'01.04"	75°49'37.5"	FB	077°(071.56°)	5	X	5970+	X	X	RNP APCH
TF	ILRIX (MAPT)	4°47'57.9"	75°46'46.74"	FO	077°(071.56°)	3	X	5020+	160	X	RNP APCH
DF	SIMEK (MAHF)	4°37'22.68"	75°43'26.15"	FO	178°(172.63°)	X	R	8000+	230	X	RNP APCH
BARRA EN T TRAMO LATERAL IZQUIERDO											
TF	ESDAS (IAF)	4°51'06.7"	75°56'18.33"	FB	X	X	X	9000+	X	X	RNP APCH
TF	TOSOT (IF)	4°45'25.62"	75°54'23.2"	FB	167°(161.53°)	6	L	7550+	200	X	RNP APCH
TF	ANBUR (FAF)	4°47'01.04"	75°49'37.5"	FB	077°(071.56°)	5	X	5970+	X	X	RNP APCH
TF	ILRIX (MAPT)	4°47'57.9"	75°46'46.74"	FO	077°(071.56°)	3	X	5020+	160	X	RNP APCH
DF	SIMEK (MAHF)	4°37'22.68"	75°43'26.15"	FO	178°(172.63°)	X	R	8000+	230	X	RNP APCH