

**1. INDICADOR DE LUGAR /
NOMBRE DEL AERÓDROMO****SKPP - POPAYAN**
Guillermo León Valencia**2. DATOS GEOGRAFICOS Y DE ADMINISTRACION DEL AD**

Coordenadas ARP: 02 27 15,67 N 076 36 35,27 W
Distancia y dirección a la ciudad: En la Ciudad
Elevación: 1.733 m / 5.687 ft
Temperatura de referencia: 25 °C
Declinación magnética: 04° 02' W (2012) / 00° 08' W anual
Administración: Unidad Administrativa Especial de Aeronáutica Civil
Dirección: Aeropuerto Guillermo León Valencia - Popayán
Teléfono: DDN 0X2 - 8237705 - TWR 8237319
Fax: 8231900
AFS: SKPPYDYA
Tránsito autorizado: VFR - IFR
Observaciones: Departamento Cauca.

3. SERVICIOS. HORAS DE OPERACION

Aeropuerto: 0600am-0659pm (1100-2359)utc
Aduana e Inmigración: No
Médicos y sanidad: 0600am-0659pm (1100-2359)utc
AIS/ARO: No
MET: 0600am-0659pm (1100-2359)utc
ATS: 0600am-0659pm (1100-2359)utc
Abastecimiento de combustible: 0600am-0659pm (1100-2359)utc
Seguridad: H24
Observaciones: La dependencia de sanidad aeroportuaria cuenta con un médico y una ambulancia de planta, primeros auxilios, urgencias y emergencias.

4. SERVICIOS INSTALACIONES DE ASISTENCIA EN TIERRA

Instalaciones para el manejo de carga: A cargo de las empresas aéreas
Tipos de combustible: JET A-1
Tipos de lubricantes: NIL
Capacidad de reabastecimiento: No
Espacio disponible en hangar: No
Instalaciones para reparaciones: No
Observaciones: NIL

5. INSTALACIONES PARA PASAJEROS

Hoteles: En la ciudad
Restaurantes: 1
Transporte: Taxis
Instalaciones médicas: Si
Banco: No
Oficina postal: No
Información turística: No
Observaciones: NIL

6. SERVICIO DE EXTINCION DE INCENDIO SALVAMENTO

Categoría: 5
Equipo de salvamento: Herramienta de estricción, apertura forzada y corte
Capacidad para retirar aeronaves inutilizadas: A cargo de las empresas aéreas o propietarios de las aeronaves
Observaciones: Capacidad total de descarga 3.024 Lt/min

7. REMOCION DE OBSTACULOS

Equipos: No
Prioridad de limpieza: No
Observaciones: NIL

8. DETALLES DEL AREA DE MOVIMIENTO

Plataforma: **Superficie:** Asfalto
Resistencia: 32/F/B/X/T

Calles de rodaje: **Anchura:** 25 m
Superficie: Asfalto
Resistencia: 32/F/B/X/T

Posiciones de comprobación: **VOR:** No
INS: No
Altímetro: Plataforma principal.

Observaciones: NIL

9. SISTEMAS Y SEÑALES DE GUIA DE RODAJE

Sistema de guía de rodaje: No

Señalización de RWY: No

Señalización de TWY: No

Observaciones: NIL

10. OBSTACULOS

En áreas de aproximación y despegue: No

RWY:

Obstáculo:

Localización:

Señalización:

Observaciones: NIL

11. SERVICIO METEOROLOGICO PROPORCIONADO

Oficina MET: No
Horario: 0600am-0659pm (1100-2359)utc
TAF/Periodo de validez: No
Pronostico de aterrizaje: No
Información: METAR, SPECI
Documento de vuelo: No
Idioma: Español, Ingles
Cartas: No
Equipo suplementario: Estación Meteorológica Automática
Dependencias ATS atendidas: TWR
Información adicional: No
Observaciones: Información suministrada por el ATC

12. CARACTERISTICAS FISICAS DE LA PISTA

RWY	Dirección GEO/MAG	DIM (m)	Localización THR	Elevación THR (m/ft)	Dimensiones (m)					Superficie Resistencia- ACN/PCN
					SWY	CWY	Franja	RESA	OFZ	
08	NIL 076	1.910 x 30	02 27 05,63 N 076 37 03,39 W	1.717 5.634	No	No	2.030 x 140	NIL	NIL	Asfalto 32 F/B/X/T
26	NIL 256	1.910 x 30	02 27 25,67 N 076 36 06,91 W	1.733 5.687	No	No	2.030 x 140	NIL	NIL	
Observaciones: 1. Pendiente 0,8%. 2. Umbral de pista 08 desplazado primeros 60 metros.										

Perfil: No

13. DISTANCIAS DECLARADAS

RWY	TORA (m)	TODA (m)	ASDA (m)	LDA (m)
08	1.910	1.910	1.910	1.850
26	1.850	1.850	1.850	1.850
Observaciones: Umbral de pista 08 desplazado, no disponible para pista 26.				

14. LUCES DE APROXIMACION Y DE PISTA

RWY	APCH	PAPI ⁽¹⁾ APAPI ⁽²⁾	REIL Identificadoras de fin de pista	RTHL Umbral de pista	RTZL Zona toma de contacto	RCLL Eje de pista	REDL Borde pista	RENL Extremo pista	STWL Zona de parada
08	No	(1) 3° MEHT 43 FT (1) 5,24 %	No	Verdes	No	No	Blancas y Amarillas	Rojas	No
26	No	No	No	Verdes	No	No	Blancas y Amarillas	Rojas	No
Observaciones: NIL									

15. OTRAS LUCES, FUENTE SECUNDARIA DE ENERGIA

ABN	WDI ⁽¹⁾ LDI ⁽²⁾	TWY	Plataforma	Fuente secundaria	Observaciones
Si	(1) 1 cerca THR 08 (1) 1 cerca THR 26	Azules	No	Planta eléctrica	NIL

16. ZONA PARA ATERRIZAJE DE HELICOPTEROS

Localización	Elevación	Dimensiones SFC/Resistencia Señales TLOF de FATO	BRG Geográfica y MAG de FATO	Distancia declarada disponible	Luces APCH y FATO	Observaciones
No	No	No	No	No	No	NIL

17. ESPACIO AEREO ATS

DENOMINACION Y LIMITES LATERALES	LIMITES VERTICALES	CLASE DE ESPACIO AEREO	UNIDAD RESPONSABLE IDIOMA	ALTITUD DE TRANSICION
POPAYÁN ATZ: Círculo de 3 NM de radio centrado en el ARP/SKPP	<u>7.500 ft AMSL</u> AGL	D	GUILLERMO LEON VALENCIA TWR ES	18.000 ft
POPAYAN CTR: Círculo de 5 NM de radio centrado en el ARP/SKPP, con proyección longitudinal de 15 NM en el Azimut 264° 08' 54.32" del VOR/PPN y 8 NM de ancho dividido en 3NM y 5 NM respectivamente a lado y lado formado por los puntos: a. 02 23 35.00 N 076 40 00.00 W b. 02 22 25.00 N 076 51 15.00 W c. 02 25 25.00 N 076 51 33.00 W d. 02 30 25.00 N 076 52 04.00 W e. 02 31 48.00 N 076 38 44.00 W	<u>11.000 ft AMSL</u> GND			

18. INSTALACIONES DE COMUNICACIONES ATS

Servicio	Distintivo llamada	Frecuencia	HR	Observaciones
TWR	Guillermo León Valencia TWR	118,45 MHz	0600am-0659pm (1100-2359)utc	NIL
APP	Cali APP	119,1 MHz	H24	

19. RADIOAYUDAS PARA LA NAVEGACION Y EL ATERRIAJE

Instalación (VAR)	ID	FREQ	HR	Localización	Elevación	Observaciones
DVOR	PPN	114,5 MHz	H24	02 26 56 N 076 36 51 W	5739 FT	Cobertura 125 NM
DME	PPN	CH 92-X	H24	02 26 56 N 076 36 51 W	5739 FT	Cobertura 125 NM

20. REGLAMENTACION LOCAL**Parqueo aeronaves en zona de abastecimiento combustible**

Está prohibido el estacionamiento de aeronaves en la posición de abastecimiento de combustible, para fines diferentes al suministro del mismo. Tan pronto como termine el tanqueo, las aeronaves deben ser retiradas de esta posición.

21. PROCEDIMIENTOS DE ATENUACION DE RUIDO

NIL

22. PROCEDIMIENTOS DE VUELO

NIL

23. INFORMACION SUPLEMENTARIA

- Ejercer precaución debido a concentración de aves en inmediaciones del aeródromo.

PAGINA
DEJADA
INTENCIONALMENTE
EN BLANCO

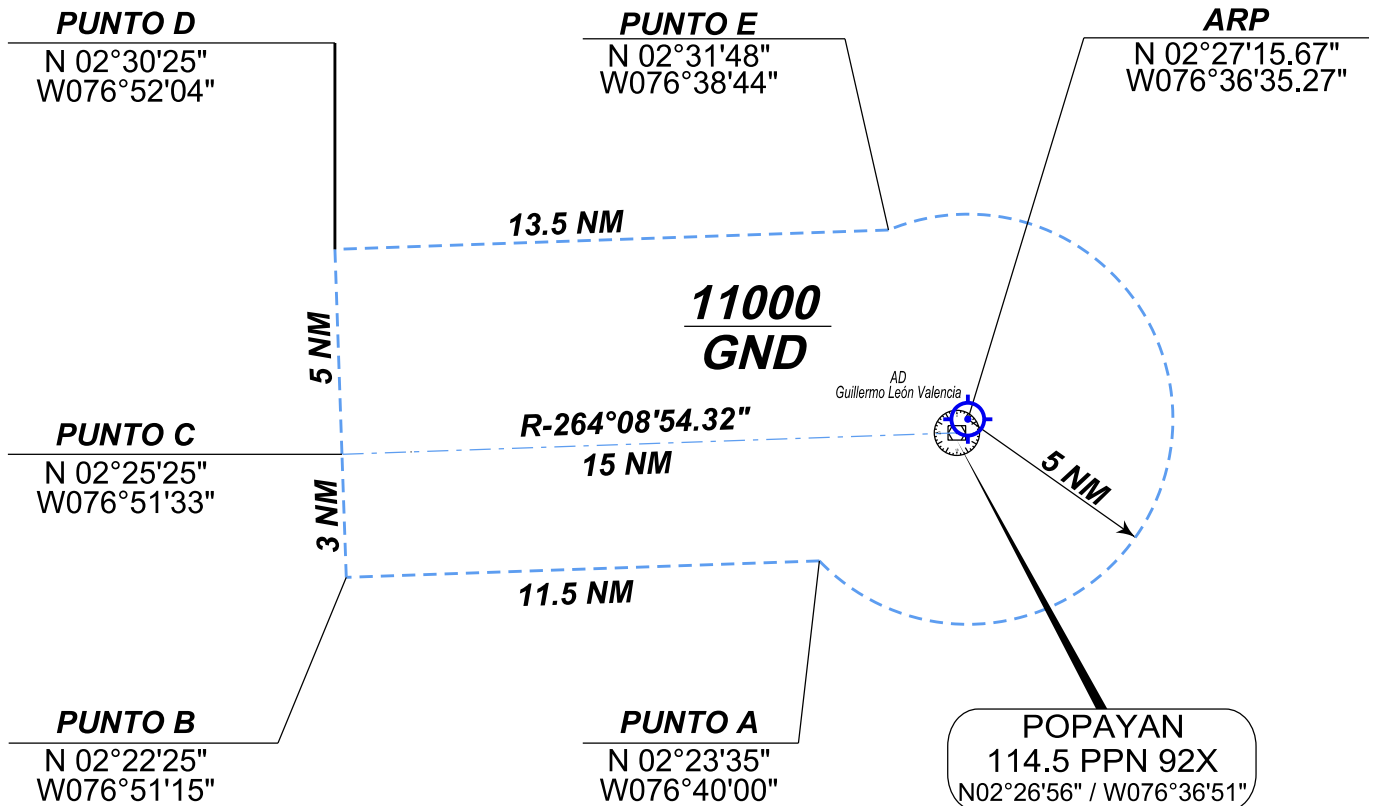
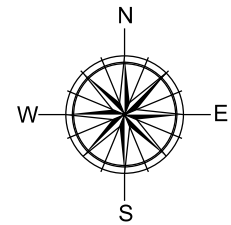
ZONA DE CONTROL (CTR)

CARTA REGLAMENTARIA DE LA ZONA DE CONTROL
CTR POPAYAN
SKPP/PPN AD: 5687 FT

COLOMBIA
CAUCA
POPAYAN

CALI
TMA
[Class (A)]
(FL175 - FL 245)
(15-AGL - FL175(D))

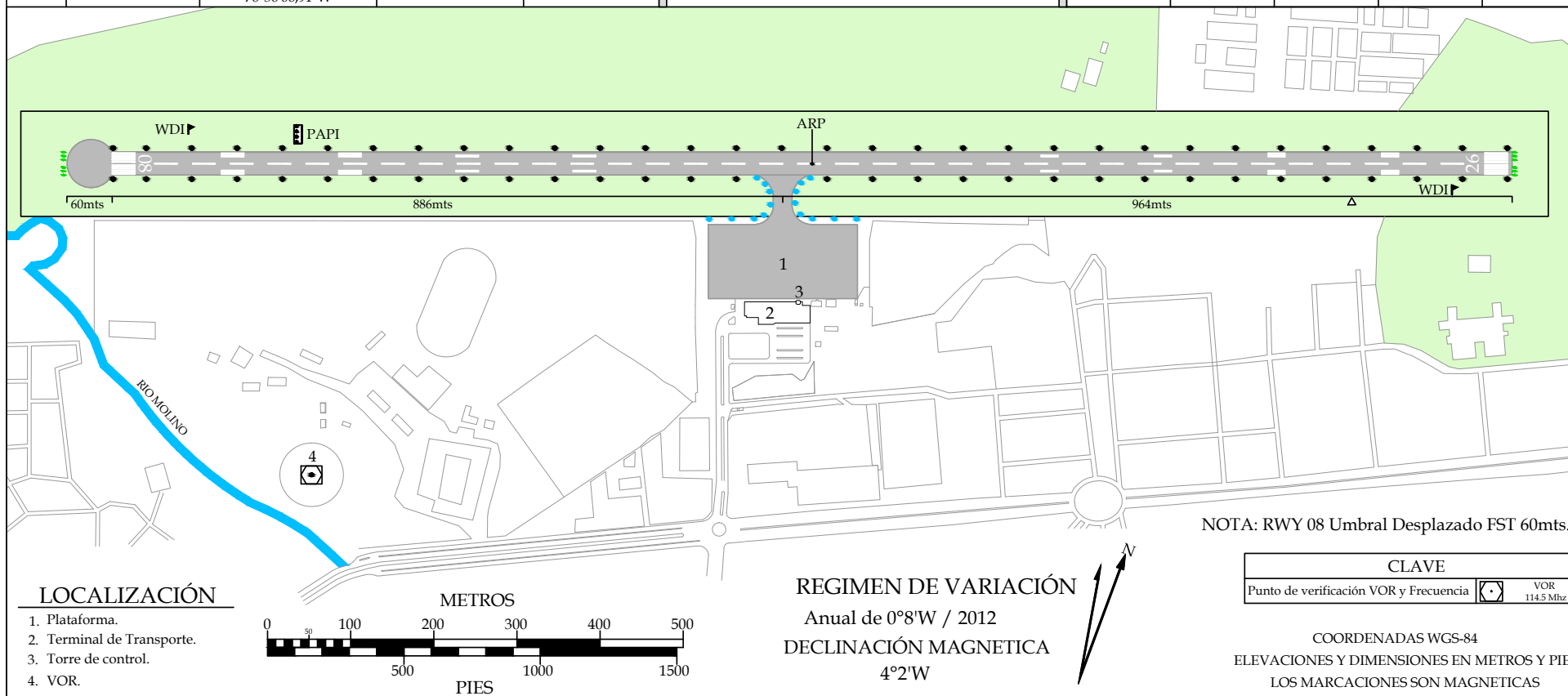
POPAYAN
CTR
[Clase (D)]
(GND- 11000)



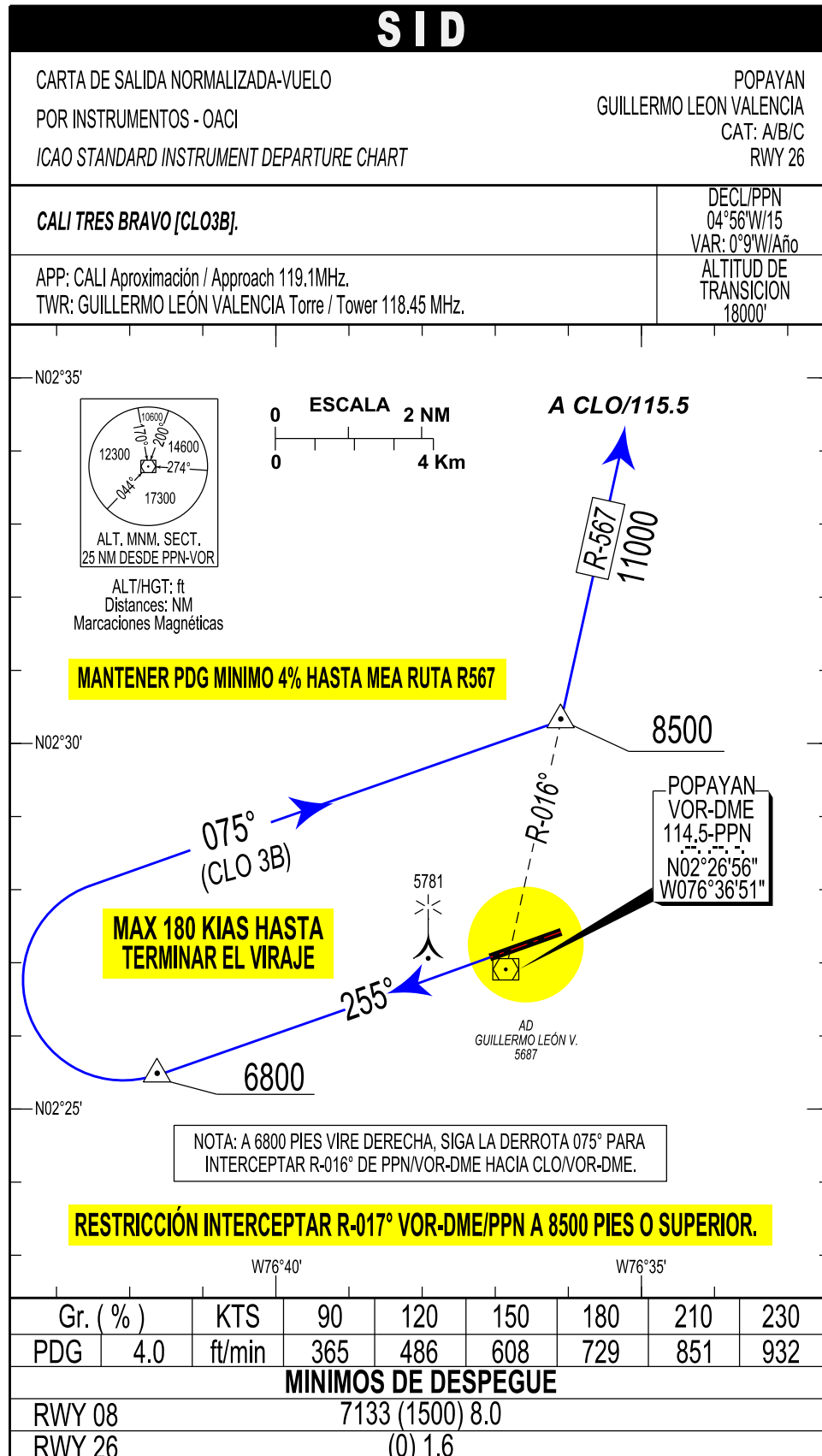
PAGINA
DEJADA
INTENCIONALMENTE
EN BLANCO

SKPP-POPAYAN
GUILLERMO LEON VALENCIA
COLOMBIA

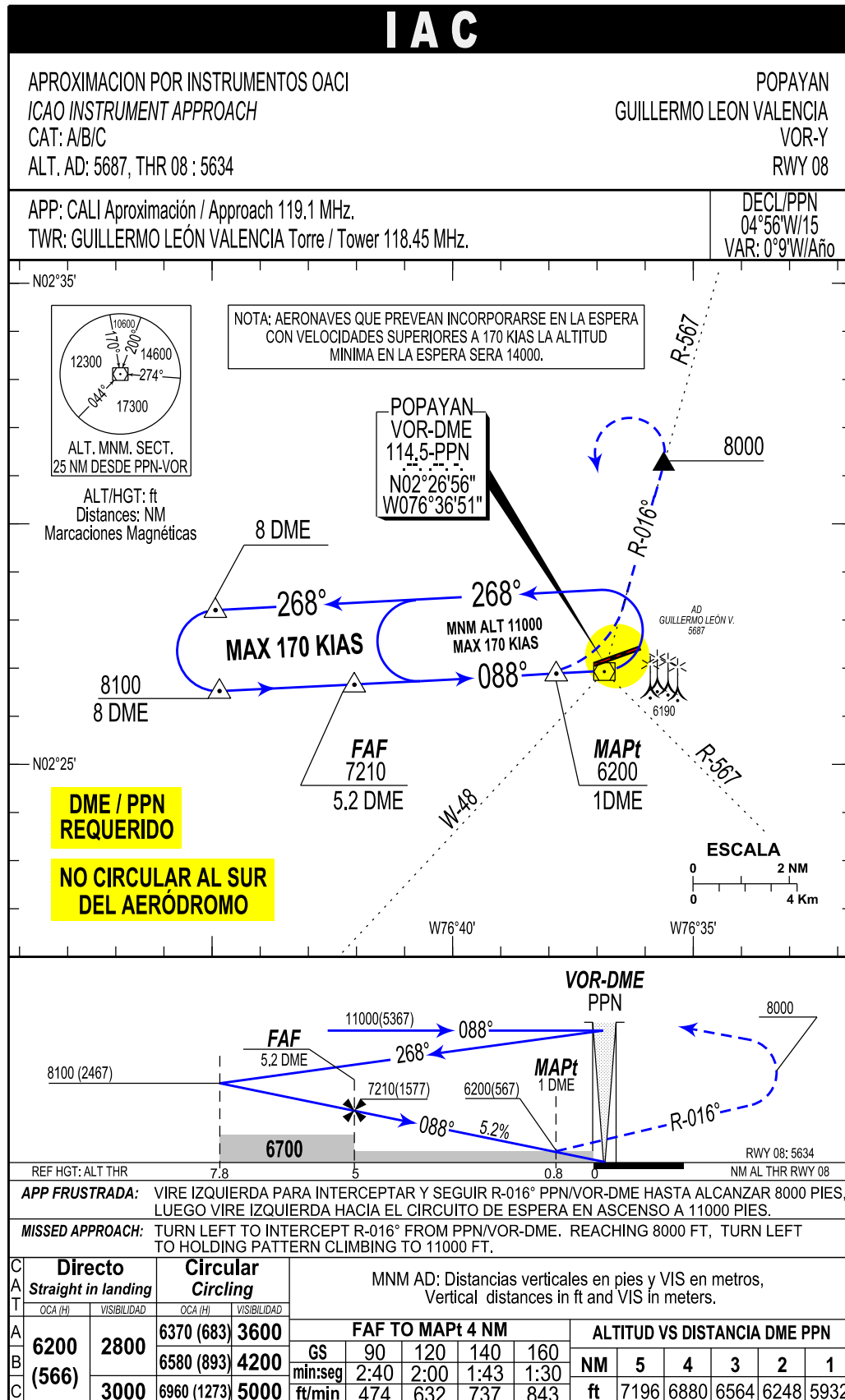
RWY	DIRECCIÓN MAG	THR	ELEVACIÓN	RESISTENCIA	TWR: 118,45 Mhz	PISTA	TORA	ASDA	TODA	LDA
08	076	02°27'05,63"N 76°37'03,39"W	1717mts / 5634fts	ASFALTO 32/F/B/X/T	DIMENSIÓN DE PISTA: 1910mts X30mts	08	1910mts	1910mts	1910mts	1850mts
ARP		02°27'15,67"N 76°36'35,27"W	1728mts / 5669fts							
26	256	02°27'25,67"N 76°36'06,91"W	1733mts / 5687fts		DIMENSIÓN DE FRANJA: 2030mts X140mts	26	1850mts	1850mts	1850mts	1850mts

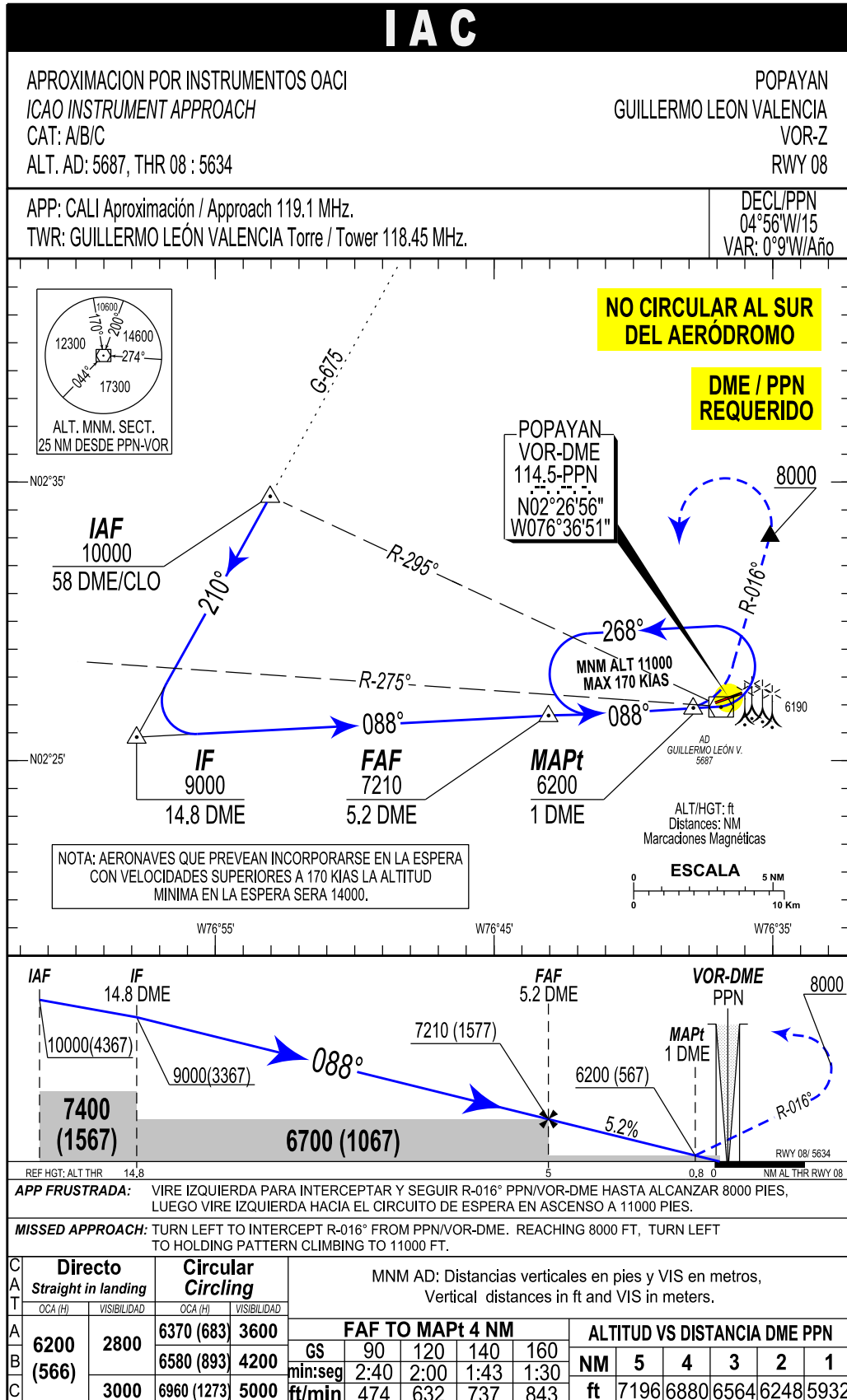


PAGINA
DEJADA
INTENCIONALMENTE
EN BLANCO



PAGINA
DEJADA
INTENCIONALMENTE
EN BLANCO

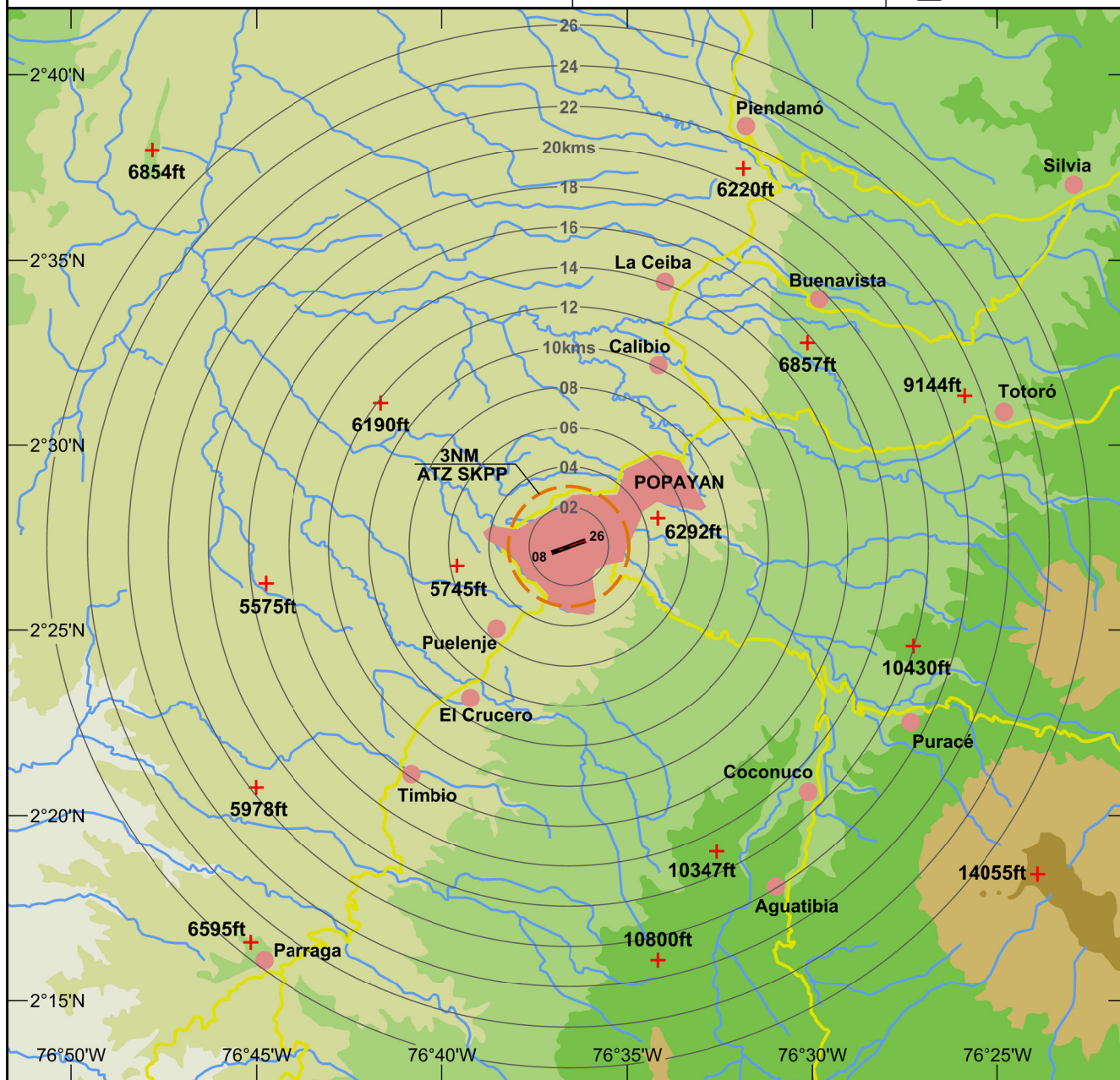




CARTA DE VISIBILIDAD

POPAYAN / GUILLERMO LEÓN VALENCIA / COLOMBIA

ELEVACIÓN AD	1728mts - 5669ft	CONVENCIONES	ELEVACIÓN (ft)
Guillermo León V. TWR	118.45 MHz	PISTA	2575 - 3840
Cali APP	119.1 MHz	VIAS	3841 - 6365
		HIDROGRAFIA	6366 - 8890
		POBLACIONES	8891 - 11415
		MAX. ALTURAS	11416 - 13940
			13941 - 15210



PAGINA
DEJADA
INTENCIONALMENTE
EN BLANCO