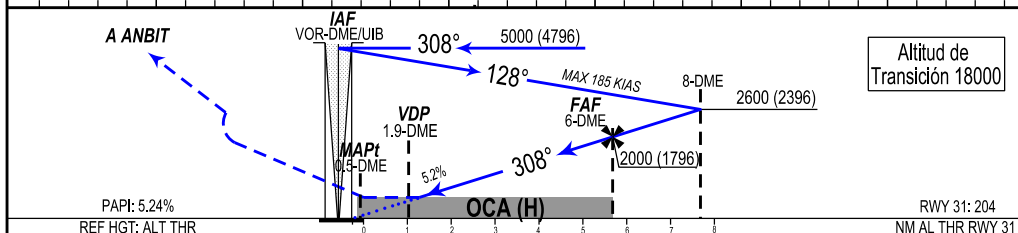
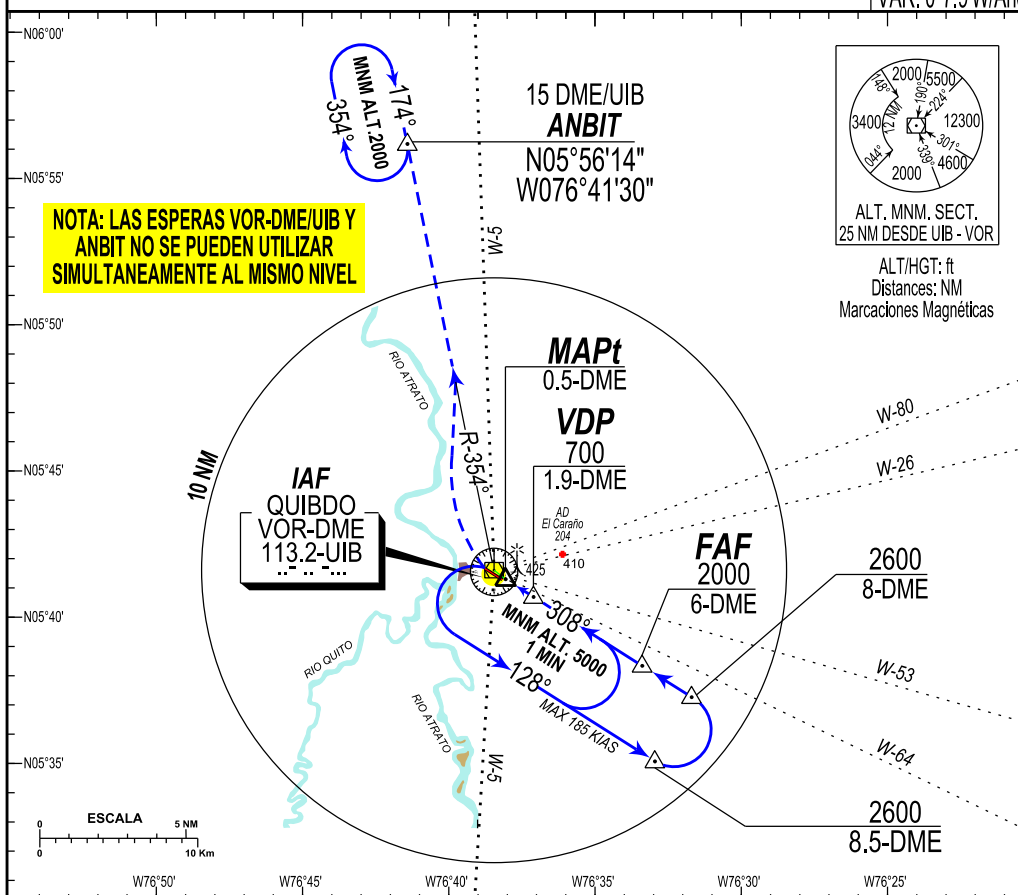


APROXIMACION POR INSTRUMENTOS OACI
ICAO INSTRUMENT APPROACH
CAT: A/B/C
ELV, AD: 204, THR 31: 204

QUIBDO
EL CARAÑO
VOR-Z
RWY 31

ACC: MEDELLÍN Control 127.2 MHz, Frecuencia Alterna 121.1MHz.
TWR: EL CARAÑO Torre / Tower 118.4 MHz

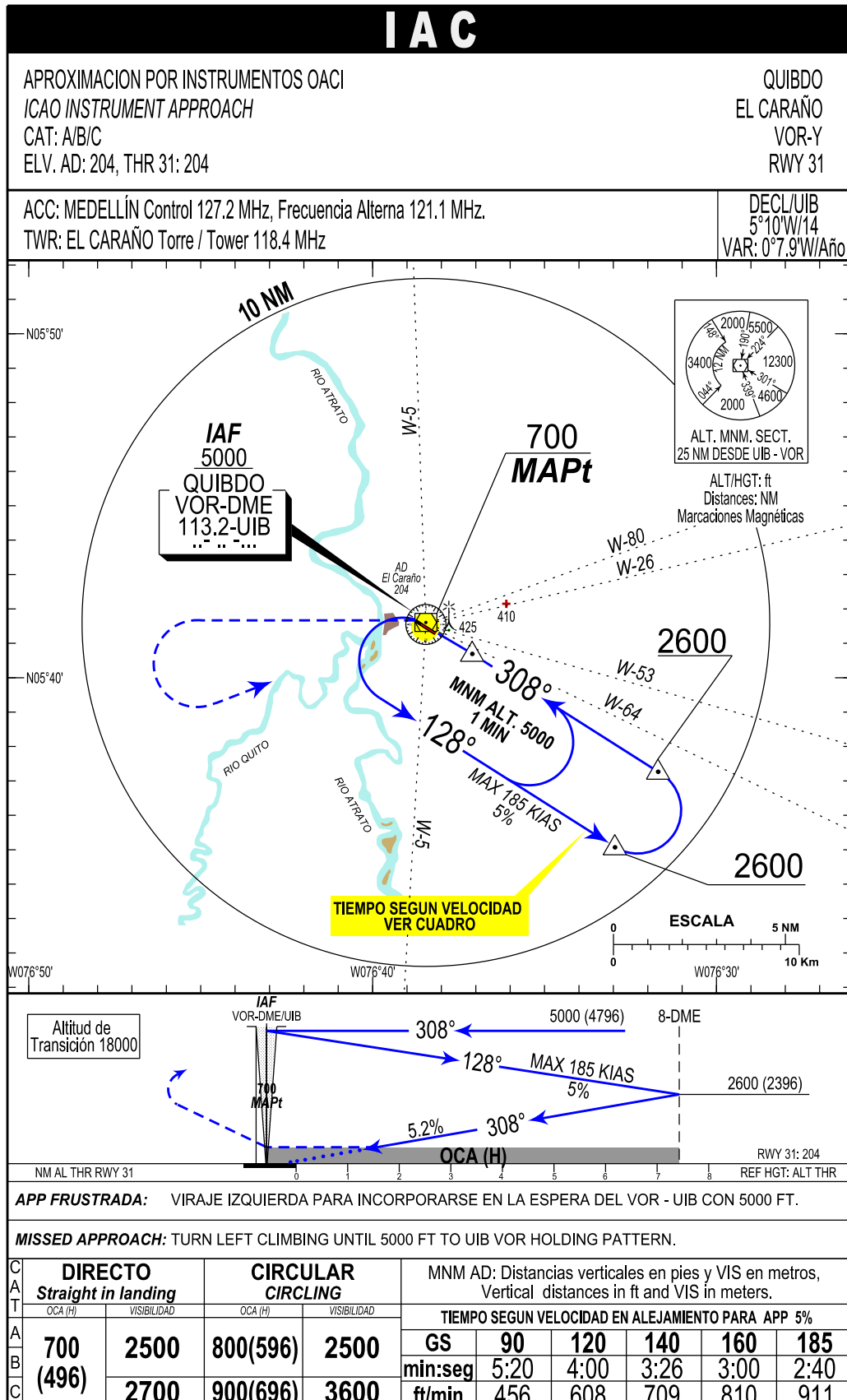
DECL/UIB
5°10'W/14
VAR: 0°7.9'W/Año



APP FRUSTRADA: VIRAJE DERECHA A INTERCEPTAR R-354^o VOR-DME/UIB Y PROCEDER HACIA EL CIRCUITO DE ESPERA ANBIT EN ASCENSO A 2000 FT.

MISSED APPROACH: TURN RIGHT TO INTERCEPT R-354° UIB/VOR-DME AND PROCEED TO ANBIT HOLDING PATTERN CLIMBING TO 2000 FT.

C A T	DIRECTO <i>Straight in landing</i>		CIRCULAR <i>CIRCLING</i>		MNM AD: Distancias verticales en pies y VIS en metros, Vertical distances in ft and VIS in meters.									
	OCA (H)	VISIBILIDAD	OCA (H)	VISIBILIDAD	FAF TO MAPt 5.5 NM					ALTITUD VS DISTANCIA DME / UIB				
A	700 (496)	2500	800(596)	2500	GS	90	120	140	160	NM	5	4	3	2
B					min:seg	3:40	2:45	2:22	2:04					
C		2700	900(696)	3600	ft/mIn	480	640	740	850	ft	1680	1360	1050	730



PAGINA
DEJADA
INTENCIONALMENTE
EN BLANCO

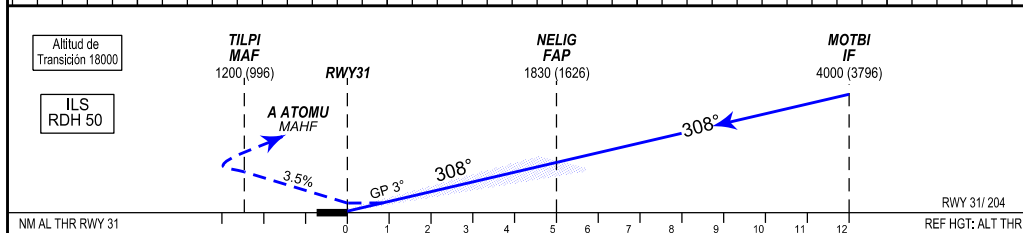
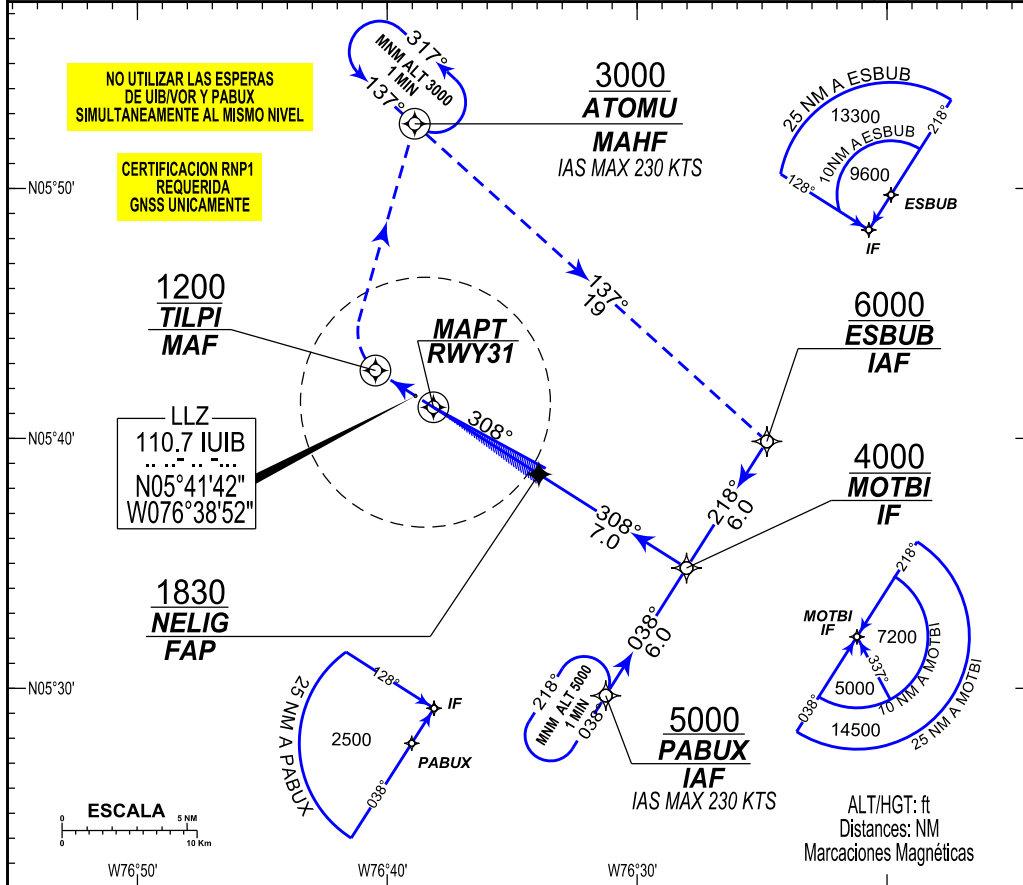
IAC RNAV

APROXIMACION POR INSTRUMENTOS OACI
ICAO INSTRUMENT APPROACH
CAT: A/B/C
ELV. AD: 204, THR 31: 204

QUIBDO
EL CARAÑO
ILS-Y
RWY 31

ACC: MEDELLÍN Control 127.2 MHz, Frecuencia Alterna 121.1 MHz.
TWR: EL CARAÑO Torre/ Tower: 118.4 MHz

DECL/ ARP
5°9'W/14
VAR: 0°8'W/Año



APP FRUSTRADA: RUMBO DE PISTA HASTA TILPI (MAF), LUEGO VIRAJE DERECHA HACIA LA ESPERA DE ATOMU (MAHF) EN ASCENSO A 3000 Ft. GRADIENTE ASCENCIONAL MINIMA 3.5%

MISSED APPROACH: RUNWAY HEADING TO TILPI (MAF), THEN RIGHT TURN TO ATOMU (MAHF) HOLDING PATTERN, CLIMBING TO 3000 Ft. MINIMUM CLIMB GRADIENT 3.5%

C A T	ILS CAT I		GP INOP		CIRCULAR CIRCLING		NMN AD: Distancias verticales en pies y VIS en metros, Vertical distances in ft and VIS in meters.										
	OCA (ft)	VISIBILIDAD	OCA (ft)	VISIBILIDAD	OCA (ft)	VISIBILIDAD	FAP TO RWY31 5 NM					ALTITUDE VS DISTANCE GNSS TO THR 31					
A	580 (376)	2000	700 (496)	2500	800 (596)	2500	GS	90	120	140	160	NM	5	4	3	2	1
B							min:seg	3:20	2:30	2:09	1:52						
C							ft/min	474	632	737	843						
							ft	1834	1518	1202	886	570					

QUIBDO / EL CARAÑO
SKUI/ IAC ILS-Y RWY 31

PATH TERM	NOMBRE PUNTO DE RECORRIDO	LATITUD (NORTE) 0°/0'/0.00"	LONGITUD (WHISKEY) 0°/0'/0.00"	FB FO	RUMBO M° (T°)	DISTANCIA ENTRE PUNTOS (NM)	DIRECCION DEL VIRAJE	ALTITUD	LIMITE DE VELOCIDAD (Kts)	VPA	PERFORM DE NAV
BARRA EN T TRAMO LATERAL DERECHO											
IF	ESBUB (IAF)	N05°39'52.65"	W076°24'48.38"	FB	X	X	X	6000+	X	X	RNP1
TF	MOTBI (IF)	N05°34'48.73"	W076°28'1.35"	FB	218°(212.4°T)	6	R	4000+	X	X	RNP1
TF	NELIG(FAP)	N05°38'33.86"	W076°33'55.92"	FB	308°(302.4°T)	7	X	1830+	X	X	RNP1
TRANSICION ILS IUIB											
TF	RWY31 (MAPi)	N05°41'14.67"	W076°38'9.18"	FO	308°(302.4°T)	5	X	260+	X	3°	ILS
TF	TILPI (MAF)	N05°42'42.97"	W076°40'28.25"	FO	308°(302.4°T)	2.7	R	1200 +	X	3.5%	RNP1
DF	ATOMU(MAHF)	N05°52'35.51"	W076°38'54.06"	FO	X	10	X	3000 +	X	3.5%	RNP1
BARRA EN T TRAMO LATERAL IZQUIERDO											
IF	PABUX (IAF)	N05°29'44.82"	W076°31'14.32"	FB	X	X	X	5000+	X	X	RNP1
TF	MOTBI (IF)	N05°34'48.73"	W076°28'1.35"	FB	038°(032.4°T)	6	L	4000+	X	X	RNP1
TF	NELIG(FAP)	N05°38'33.86"	W076°33'55.92"	FB	308°(302.4°T)	7	X	1830+	X	X	RNP1
TRANSICION ILS IUIB											
TF	RWY31 (MAPi)	N05°41'14.67"	W076°38'9.18"	FO	308°(302.4°T)	5	X	260+	X	3°	ILS
TF	TILPI (MAF)	N05°42'42.97"	W076°40'28.25"	FO	308°(302.4°T)	2.7	R	1200 +	X	3.5%	RNP1
DF	ATOMU(MAHF)	N05°52'35.51"	W076°38'54.06"	FO	X	10	X	3000 +	X	3.5%	RNP1

QUIBDO / EL CARAÑO
SKUI/ IAC ILS-Y RWY 31

PATH TERM	NOMBRE PUNTO DE RECORRIDO	LATITUD (NORTE) 0°/0'/0.00"	LONGITUD (WHISKEY) 0°/0'/0.00"	FB FO	RUMBO ALEJAMIENTO M° (T°)	RUMBO ACERCAMIENTO M° (T°)	DIRECCION DEL VIRAJE	ALTITUD	LIMITE DE VELOCIDAD (Kts)	OUTBOUND LEG	PERFORM DE NAV
HM	ATOMU (MAHF)	N05°52'35.51"	W076°38'54.06"	FO	317°(312.0°T)	137° (132.0°T)	L	3000	230	1MIN /1 MIN 30	RNP1

QUIBDO / EL CARAÑO
SKUI/ IAC ILS-Y RWY 31

PATH TERM	NOMBRE PUNTO DE RECORRIDO	LATITUD (NORTE) 0°/0'/0.00"	LONGITUD (WHISKEY) 0°/0'/0.00"	FB FO	RUMBO ALEJAMIENTO M° (T°)	RUMBO ACERCAMIENTO M° (T°)	DIRECCION DEL VIRAJE	ALTITUD	LIMITE DE VELOCIDAD (Kts)	OUTBOUND LEG	PERFORM DE NAV
HM	PABUX (IAF)	N05°29'44.82"	W076°31'14.32"	FO	218°(212.0°T)	038° (032.0°T)	L	5000	230	1MIN /1 MIN 30	RNP1

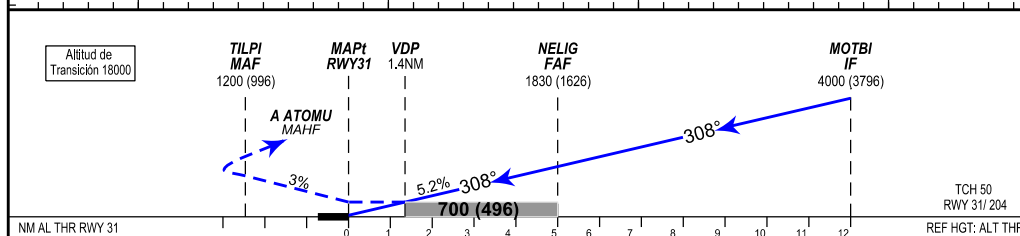
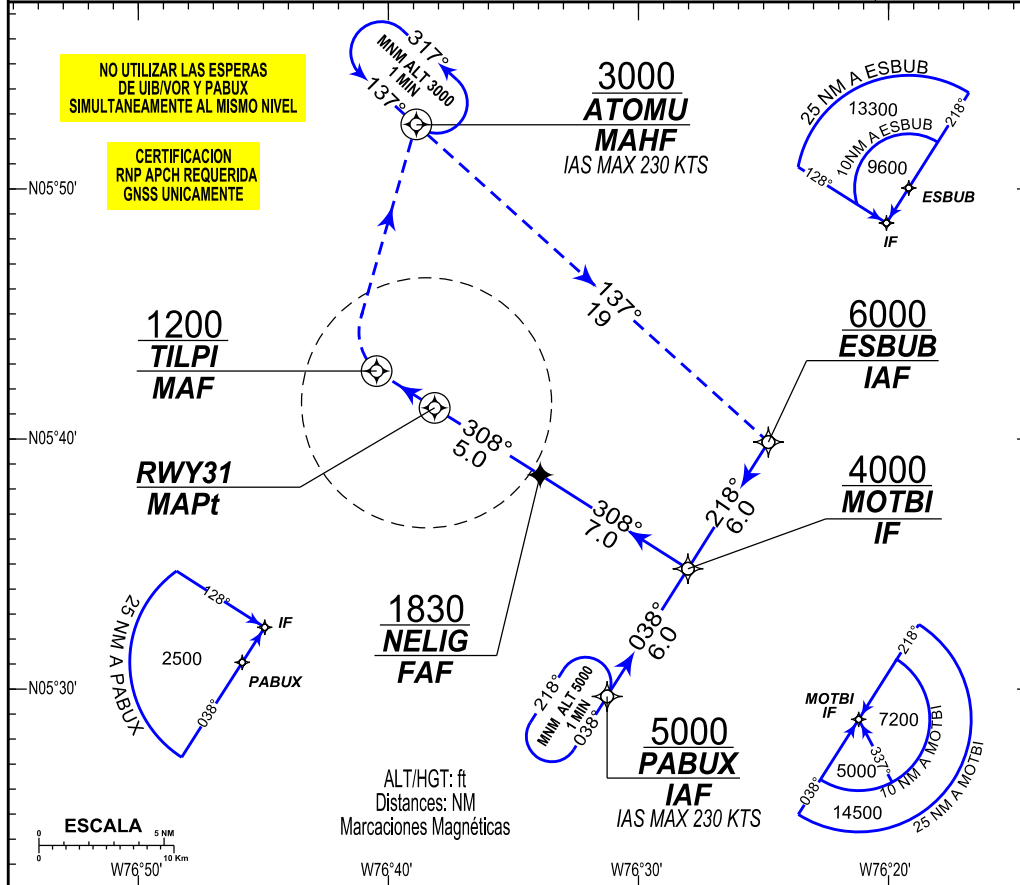
IAC RNAV

APROXIMACION POR INSTRUMENTOS OACI
ICAO INSTRUMENT APPROACH
CAT: A/B/C
ELV. AD: 204, THR 31: 204

QUIBDO
EL CARAÑO
RNAV (GNSS)
RWY 31

ACC: MEDELLÍN Control 127.2 MHz, Frecuencia Alterna 121.1 MHz.
TWR: EL CARAÑO Torre/ Tower: 118.4 MHz

DECL/ ARP
5°9'W/14
VAR: 0°8'W/Año



APP FRUSTRADA: RUMBO DE PISTA HASTA TILPI (MAF), LUEGO VIRAJE DERECHA HACIA LA ESPERA DE ATOMU (MAHF) EN ASCENSO A 3000 Ft. GRADIENTE ASCENCIONAL MINIMA 3.5%

MISSED APPROACH: RUNWAY HEADING TO TILPI (MAF), THEN RIGHT TURN TO ATOMU (MAHF) HOLDING PATTERN, CLIMBING TO 3000 Ft. MINIMUM CLIMB GRADIENT 3.5%

C A T	LNAV		CIRCULAR CIRCLING		MNM AD: Distancias verticales en pies y VIS en metros, Vertical distances in ft and VIS in meters.										
	OCA(H)	VISIBILIDAD	OCA (H)	VISIBILIDAD	FAF A MAPt 5 NM					ALTITUDE VS DISTANCE GNSS TO THR 31					
A	700 (496)	2500	800(596)	2500	GS	90	120	140	160	NM	5	4	3	2	1
B		2700	900(696)	3600	min:seg	3:20	2:30	2:09	1:52						
C					ft/min	474	632	737	843						

QUIBDO / EL CARAÑO
SKUI/ IAC RNAV (GNSS) RWY 31

PATH TERM	NOMBRE PUNTO DE RECORRIDO	LATITUD (NORTE) 0°/0'/0.00"	LONGITUD (WHISKEY) 0°/0'/0.00"	FB FO	RUMBO (T°) M°	DISTANCIA ENTRE PUNTOS (NM)	DIRECCION DEL VIRAJE	ALTITUD	LIMITE DE VELOCIDAD (Kts)	VPA	PERFORM DE NAV
BARRA EN T TRAMO LATERAL DERECHO											
IF	ESBUB (IAF)	N05°39'52,65"	W076°24'48,38"	FB	X	X	X	6000+	X	X	RNP APCH
TF	MOTBI (IF)	N05°34'48,73"	W076°28'1,35"	FB	218°(212,4°T)	6	R	4000+	X	X	RNP APCH
TF	NELIG(FAF)	N05°38'33,86"	W076°33'55,92"	FB	308°(302,4°T)	7	X	1830+	X	X	RNP APCH
TF	RWY31 (MAPt)	N05°41'14,67"	W076°38'9,18"	FO	308°(302,4°T)	5	X	260 +	x	5,2%	RNP APCH
TF	TILPI (MAF)	N05°42'42,97"	W076°40'28,25"	FO	308°(302,4°T)	2,7	R	1200 +	X	3%	RNP APCH
DF	ATOMU(MAHF)	N05°52'35,51"	W076°38'54,06"	FO	X	10	X	3000 +	X	3%	RNP APCH
BARRA EN T TRAMO LATERAL IZQUIERDO											
IF	PABUX (IAF)	N05°29'44,82"	W076°31'14,32"	FB	X	X	X	5000+	X	X	RNP APCH
TF	MOTBI (IF)	N05°34'48,73"	W076°28'1,35"	FB	038°(032,4°T)	6	L	4000+	X	X	RNP APCH
TF	NELIG(FAF)	N05°38'33,86"	W076°33'55,92"	FB	308°(302,4°T)	7	X	1830+	X	X	RNP APCH
TF	RWY31 (MAPt)	N05°41'14,67"	W076°38'9,18"	FO	308°(302,4°T)	5	X	260 +	x	5,2%	RNP APCH
TF	TILPI (MAF)	N05°42'42,97"	W076°40'28,25"	FO	308°(302,4°T)	2,7	R	1200 +	X	3%	RNP APCH
DF	ATOMU(MAHF)	N05°52'35,51"	W076°38'54,06"	FO	X	10	X	3000 +	X	3%	RNP APCH

QUIBDO / EL CARAÑO
SKUI/ IAC RNAV (GNSS) RWY 31

PATH TERM	NOMBRE PUNTO DE RECORRIDO	LATITUD (NORTE) 0°/0'/0.00"	LONGITUD (WHISKEY) 0°/0'/0.00"	FB FO	RUMBO ALEJAMIENTO M° (T°)	RUMBO ACERCAMIENTO M° (T°)	DIRECCION DEL VIRAJE	ALTITUD	LIMITE DE VELOCIDAD (Kts)	OUTBOUND LEG	PERFORM DE NAV
HM	ATOMU (MAHF)	N05°52'35,51"	W076°38'54,06"	FO	317°(312,0°T)	137° (132,0°T)	L	3000	230	1MIN /1 MIN 30	RNP1

QUIBDO / EL CARAÑO
SKUI/ IAC RNAV (GNSS) RWY 31

PATH TERM	NOMBRE PUNTO DE RECORRIDO	LATITUD (NORTE) 0°/0'/0.00"	LONGITUD (WHISKEY) 0°/0'/0.00"	FB FO	RUMBO ALEJAMIENTO M° (T°)	RUMBO ACERCAMIENTO M° (T°)	DIRECCION DEL VIRAJE	ALTITUD	LIMITE DE VELOCIDAD (Kts)	OUTBOUND LEG	PERFORM DE NAV
HM	PABUX (IAF)	N05°29'44,82"	W076°31'14,32"	FO	218°(212,0°T)	038° (032,0°T)	L	5000	230	1MIN /1 MIN 30	RNP1