

1. INDICADOR DE LUGAR /  
NOMBRE DEL AERÓDROMO

SKSA - SARAVERENA  
Los Colonizadores

2. DATOS GEOGRAFICOS Y DE ADMINISTRACION DEL AD

**Coordenadas ARP:** 06 57 01,32 N 071 51 22,33 W  
**Distancia y dirección a la ciudad:** 2.5 KM  
**Elevación:** 204,7 m / 672 ft  
**Temperatura de referencia:** 28 °C  
**Declinación magnética:** 007° 46' W / 2008  
**Administración:** Unidad Administrativa Especial de Aeronáutica Civil  
**Dirección:** Aeropuerto Los Colonizadores - Saravena  
**Teléfono:** DDN 0X7 - 8891016 - TWR 8891016  
**Fax:** 8891016  
**AFS:** SKSAYDYA  
**Tránsito autorizado:** VFR - IFR  
**Observaciones:** Departamento Arauca.

3. SERVICIOS. HORAS DE OPERACION

**Aeropuerto:** HJ  
**Aduana e Inmigración:** No  
**Médicos y sanidad:** No  
**AIS/ARO:** No  
**MET:** 1100 - 2300  
**ATS:** 1100 - 2300  
**Abastecimiento de combustible:** 1100-2300  
**Seguridad:** H24 – Vigilancia Privada  
**Observaciones:** NIL

4. SERVICIOS INSTALACIONES DE ASISTENCIA EN TIERRA

**Instalaciones para el manejo de carga:** A cargo de las compañías aéreas  
**Tipos de combustible:** JET A-1  
**Tipos de lubricantes:** No  
**Capacidad de reabastecimiento:** No  
**Espacio disponible en hangar:** No  
**Instalaciones para reparaciones:** No  
**Observaciones:** NIL

5. INSTALACIONES PARA PASAJEROS

**Hoteles:** En la ciudad  
**Restaurantes:** No  
**Transporte:** Taxis  
**Instalaciones médicas:** No  
**Banco:** No  
**Oficina postal:** No  
**Información turística:** No  
**Observaciones:** NIL

6. SERVICIO DE EXTINCION DE INCENDIO SALVAMENTO

**Categoría:** No  
**Equipo de salvamento:** No  
**Capacidad para retirar aeronaves inutilizadas:** A cargo de las compañías aéreas  
**Observaciones:** NIL

7. REMOCION DE OBSTACULOS

**Equipos:** No  
**Prioridad de limpieza:** No  
**Observaciones:** NIL

8. DETALLES DEL AREA DE MOVIMIENTO

**Plataforma:** **Superficie:** Pavimento  
**Resistencia:** PCN 33/F/A/W/T

**Calles de rodaje:** **Anchura:** 16 m  
**Superficie:** Pavimento  
**Resistencia:** PCN 33/F/A/W/T

**Posiciones de comprobación:** **VOR:** No  
**INS:** No  
**Altímetro:** Plataforma.

**Observaciones:** NIL

9. SISTEMAS Y SEÑALES DE GUIA DE RODAJE

**Sistema de guía de rodaje:** No

**Señalización de RWY:** No

**Señalización de TWY:** No

**Observaciones:** NIL

10. OBSTACULOS

**En áreas de aproximación y despegue:** SI

**RWY:** 16/34

**Obstáculo:** Antena, Altura de 64 m.  
Gancho extensible (hook), Altura 14 m. lado Izquierdo del Eje Rwy 16 a 54m  
Antena, Altura de 15 m. Al lado izquierdo del eje Rwy 16 a 105 m.

**Localización:** Coordenadas: 06 57 17,2 N 071 51 23.3 W.

**Señalización:** Iluminada

**Observaciones:** NIL

11. SERVICIO METEOROLOGICO PROPORCIONADO

**Oficina MET:** No  
**Horario:** 1100 - 2300  
**TAF/ Periodo de validez:** No  
**Pronostico de aterrizaje:** No  
**Información:** METAR, SPECI  
**Documento de vuelo:** No  
**Idioma:**  
**Cartas:** No  
**Equipo suplementario:** No  
**Dependencias ATS atendidas:** TWR  
**Información adicional:** No  
**Observaciones:** Información suministrada por el ATC

## 12. CARACTERISTICAS FISICAS DE LA PISTA

RWY	Orientación DEG	DIM (m)	Localización THR	Elevación THR (m/ft)	Dimensiones (m)			Superficie Resistencia AUW
					SWY	CWY	Franja	
16	158	1200 x 30	06 57 12,65 N 071 51 28,78 W	204,29 m 670 ft	No	No	1.320 x 150	Pavimento PCN 86/F/A/X/T
34	338	1200 x 30	06 56 49,94 N 071 51 15,71 W	202,82 m 665 ft	No	No	1.320 x 150	
Observaciones: 1. Umbral Pista 16 desplazado 400 metros. 2. Presencia de personas y semovientes, ejercer precaución.								

Perfil: No

## 13. DISTANCIAS DECLARADAS

RWY	TORA (m)	TODA (m)	ASDA (m)	LDA (m)
16	1.200	1.200	1.200	800
34	1.200	1.200	1.200	1.200
Observaciones: NIL				

## 14. LUCES DE APROXIMACION Y DE PISTA

RWY	APCH	PAPI <sup>(1)</sup> APAPI <sup>(2)</sup>	REIL Identificadoras de fin de pista	RTHL Umbral de pista	RTZL Zona toma de contacto	RCLL Eje de pista	REDL Borde pista	RENL Extremo pista	STWL Zona de parada
16	No	No	No	No	No	No	No	No	No
34	No	No	No	No	No	No	No	No	No
Observaciones: NIL									

## 15. OTRAS LUCES, FUENTE SECUNDARIA DE ENERGIA

ABN	WDI <sup>(1)</sup> LDI <sup>(2)</sup>	TWY	Plataforma	Fuente secundaria	Observaciones
No	No	No	No	2 Plantas eléctricas	NIL

## 16. ZONA PARA ATERRIZAJE DE HELICOPTEROS

Localización	Elevación	Dimensiones SFC/Resistencia Señales TLOF y de FATO	BRG Geográfica y MAG de FATO	Distancia declarada Disponible	Luces APCH y FATO	Observaciones
No	No	No	No	No	No	NIL

## 17. ESPACIO AEREO ATS

DENOMINACION Y LIMITES LATERALES	LIMITES VERTICALES	CLASE DE ESPACIO AEREO	UNIDAD RESPONSABLE IDIOMA	ALTITUD DE TRANSICION
<b>Saravena ATZ:</b>  Círculo de 3 NM de radio centrado en el ARP 06 57 07 N 071 51 26 W, con proyección longitudinal de 11 NM simétricas al QDM 168° del NDB/SVA 6 NM de ancho, 3 NM a lado y lado formado por los puntos:  a. 06 52 57 N 071 53 48 W b. 06 45 57 N 071 52 15 W c. 06 47 06 N 071 46 24 W d. 06 54 10 N 071 47 55 W.	<u>2.000 FT</u> AGL	<b>D</b>	LOS COLONIZADORES TWR ES	18.000 FT

## 18. INSTALACIONES DE COMUNICACIONES ATS

Servicio	Distintivo llamada	Frecuencia	HR	Observaciones
TWR	Los Colonizadores Torre	118.8 MHz	1100 - 2300	

## 19. RADIOAYUDAS PARA LA NAVEGACION Y EL ATERRIZAJE

Instalación (VAR)	ID	FREQ	HR	Localización	Elevación	Observaciones
NDB	SVA	388 KHz	H24	06 57 09 N 071 51 38 W	700 FT	Cobertura 50 NM

## 20. REGLAMENTACION LOCAL

NIL

## 21. PROCEDIMIENTOS DE ATENUACION DE RUIDO

NIL

## 22. PROCEDIMIENTOS DE VUELO

NIL

## 23. INFORMACION SUPLEMENTARIA

Ejercer precaución debido a concentración de aves en trayectoria de aproximación de la pista 16

PAGINA  
DEJADA  
INTENCIONALMENTE  
EN BLANCO

PLANO DE AERÓDROMO – OACI

ARP  
06°57'01.32"N  
71°51'22.33"W

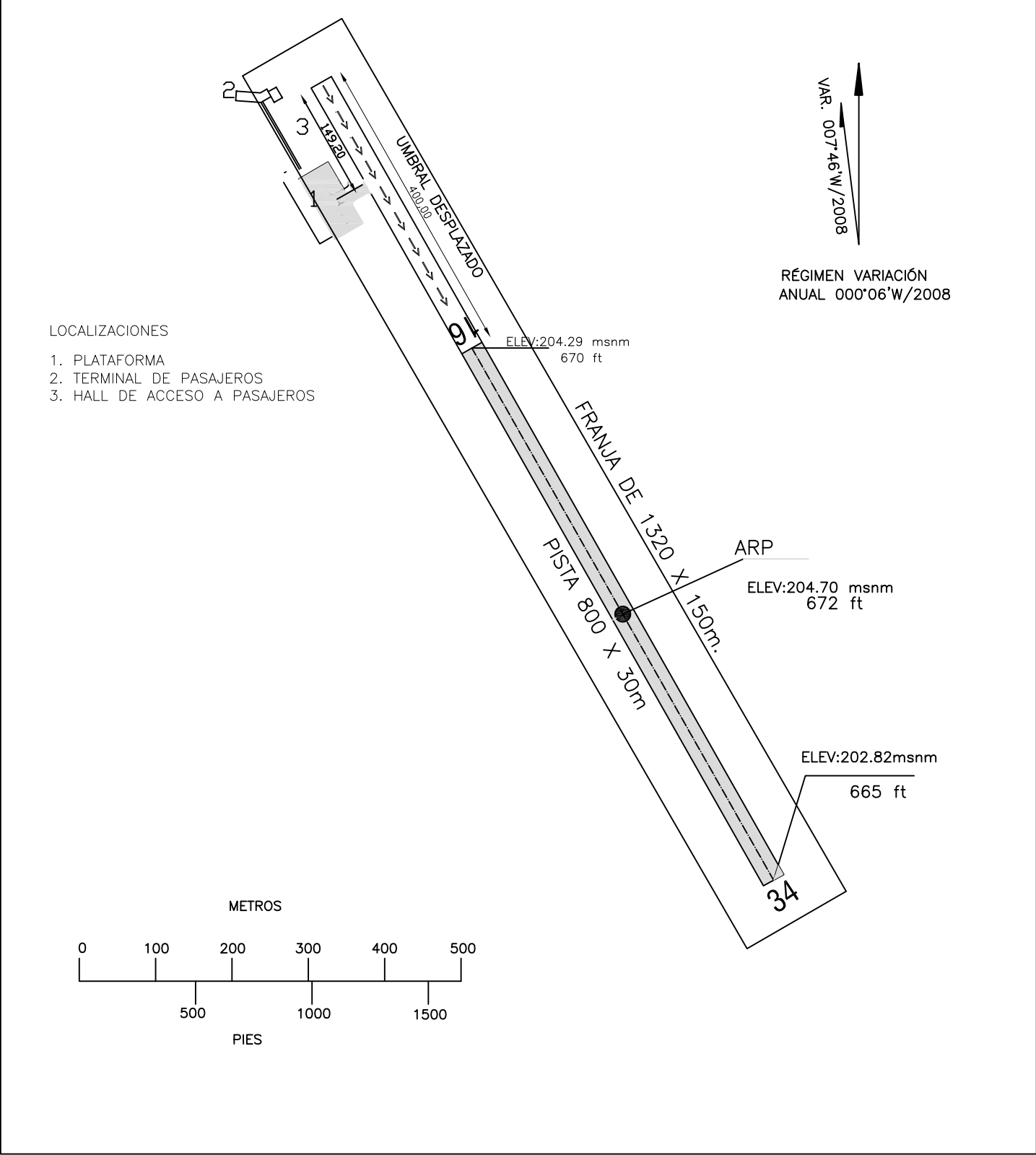
ELEV 204.7 m  
672 ft

TWR 118.8

SARAVENA /  
COLONIZADORES

RWY	DIRECCIÓN MAG	THR	RESISTENCIA
16	158	06°57'12.65"N 71°51'28.78"W	PAVIMENTO
34	338	06°56'49.94"N 71°51'15.71"W	86/F/A/X/T

COORDENADAS WGS-84  
ELEVACIONES Y DIMENSIONES EN METROS  
LAS LAS MARCACIONES SON MAGNEICAS  
CALLES DE RODAJE ANCHO 16m



PAGINA  
DEJADA  
INTENCIONALMENTE  
EN BLANCO

CARTA DE SALIDA NORMALIZADA-VUELO

POR INSTRUMENTOS - OACI

ICAO STANDARD INSTRUMENT DEPARTURE CHART

SARAVENA

COLONIZADORES

CAT: A/B

RWY 16

ALGIG UNO ALFA [ALG1A], NEBOX UNO [NEBOX1],  
TAME UNO ECHO [TME1E].

DECL/SVA  
8°54'W/16  
VAR 0°19'W/Año

APP: CUCUTA SUR Aproximación / Approach: 119.6 MHz, BOGOTA ACC NE: 128.6 MHz.  
TWR: COLONIZADORES Torre/Tower 118.8 MHz.

ALTITUD DE  
TRANSICION  
18000'

**SARAVENA NDB**  
388-SVA  
N06°57'09"  
W071°51'38"

**TAME VOR-DME**  
114.5 TME  
N06°27'11"  
W071°45'14"

**NEBOX 1**  
W-26  
15000  
287°

**ALGIG 1A**  
W-26  
5000  
093°

**TAME 1E**  
W-25  
5000  
177°

**AD COLONIZADORES 672**

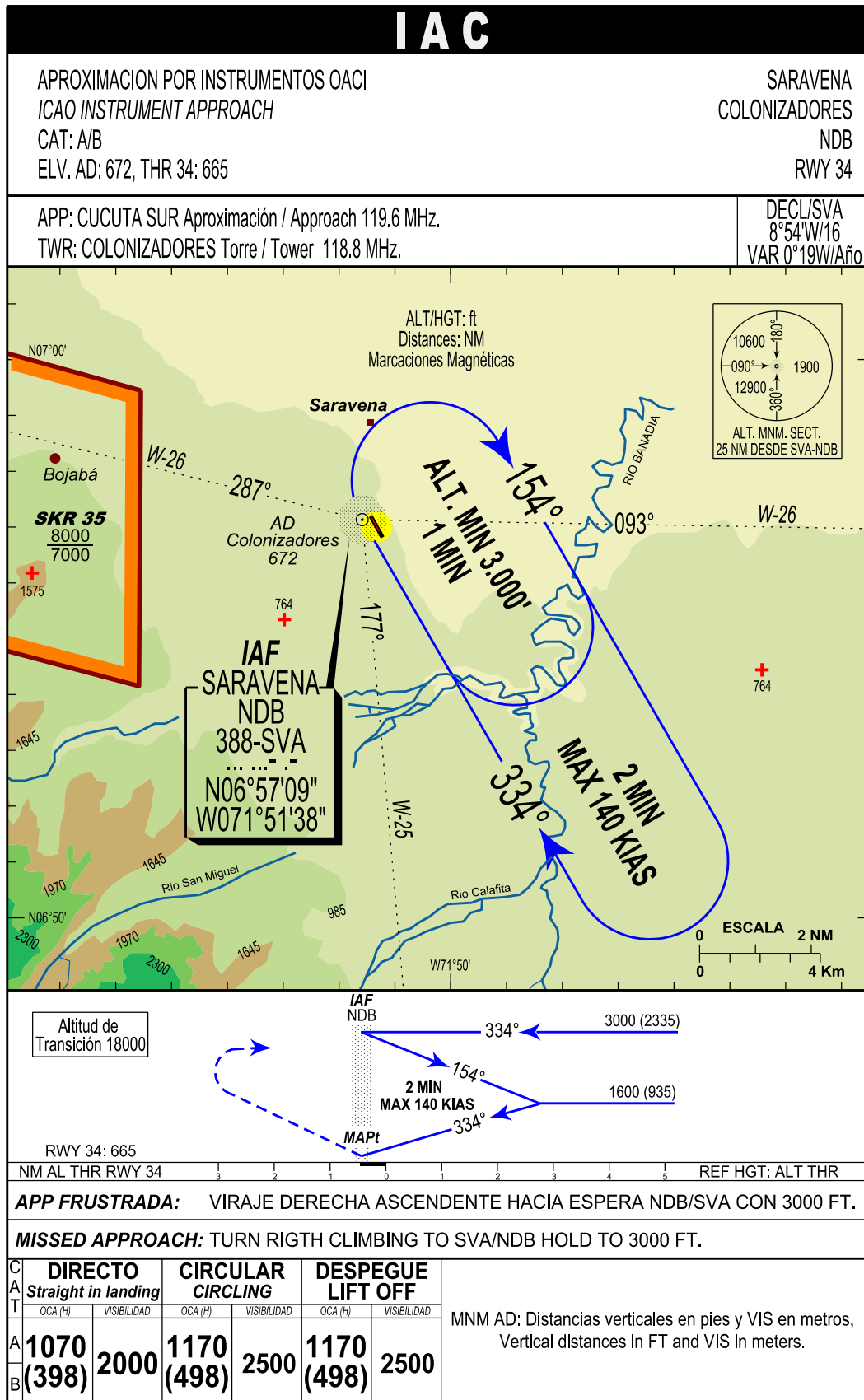
**ESCALA**  
0 10 20 NM

**ALT/HGT: ft**  
**Distances: NM**  
**Marcaciones Magnéticas**

Gr. (%)	KTS	90	120	150	180
PDG	5.4	492	656	820	984

PAGINA  
DEJADA  
INTENCIONALMENTE  
EN BLANCO





PAGINA  
DEJADA  
INTENCIONALMENTE  
EN BLANCO

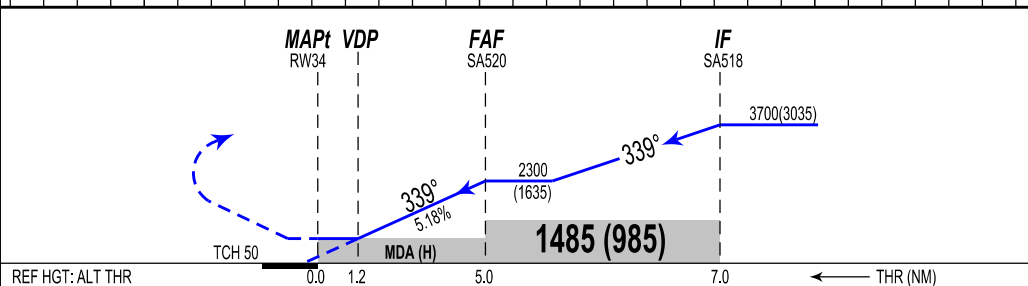
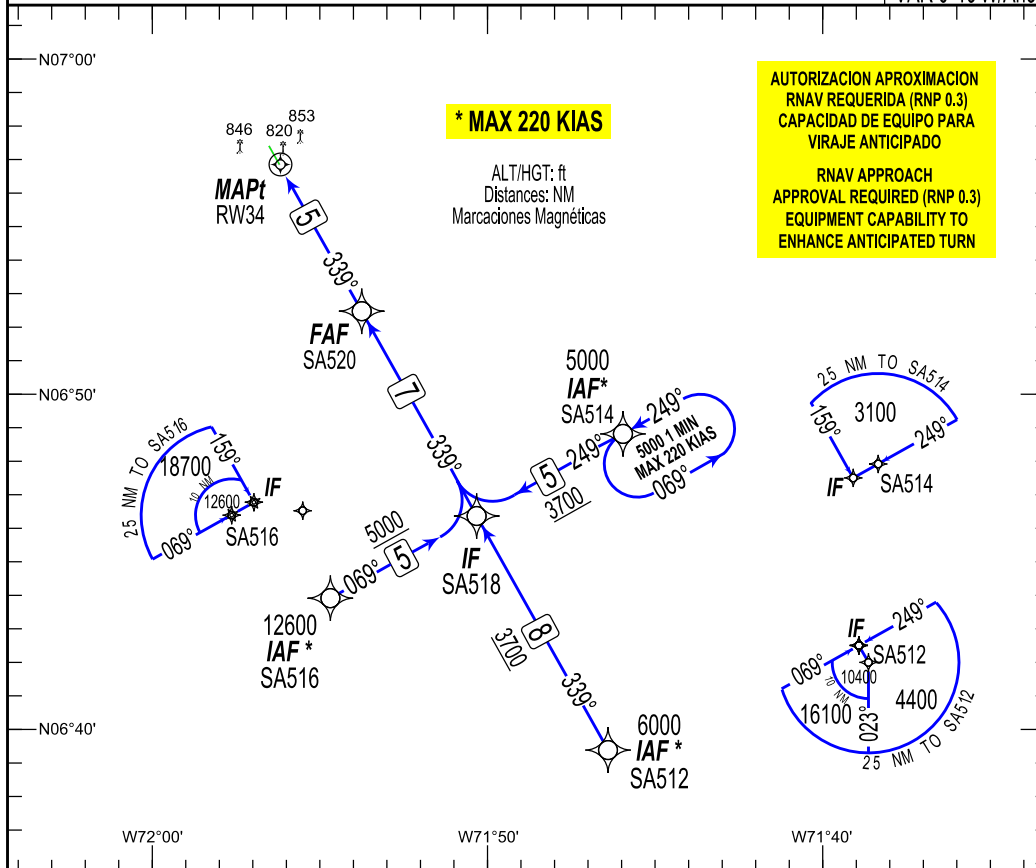
# IAC RNAV

APROXIMACION POR INSTRUMENTOS OACI  
ICAO INSTRUMENT APPROACH  
CAT: A/B/C  
ELV. AD: 672, THR 34: 665

SARAVENA  
COLONIZADORES  
RNAV (GNSS)  
RWY 34

APP: CUCUTA SUR Aproximación / Approach 119.6 MHz.  
TWR: COLONIZADORES Torre / Tower 118.8 MHz.

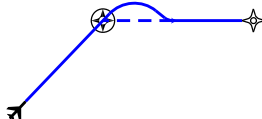
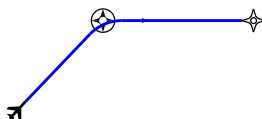
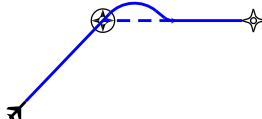
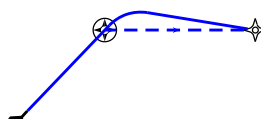
DECL/ARP/SVA  
8°54'W/16  
VAR 0°19'W/Año

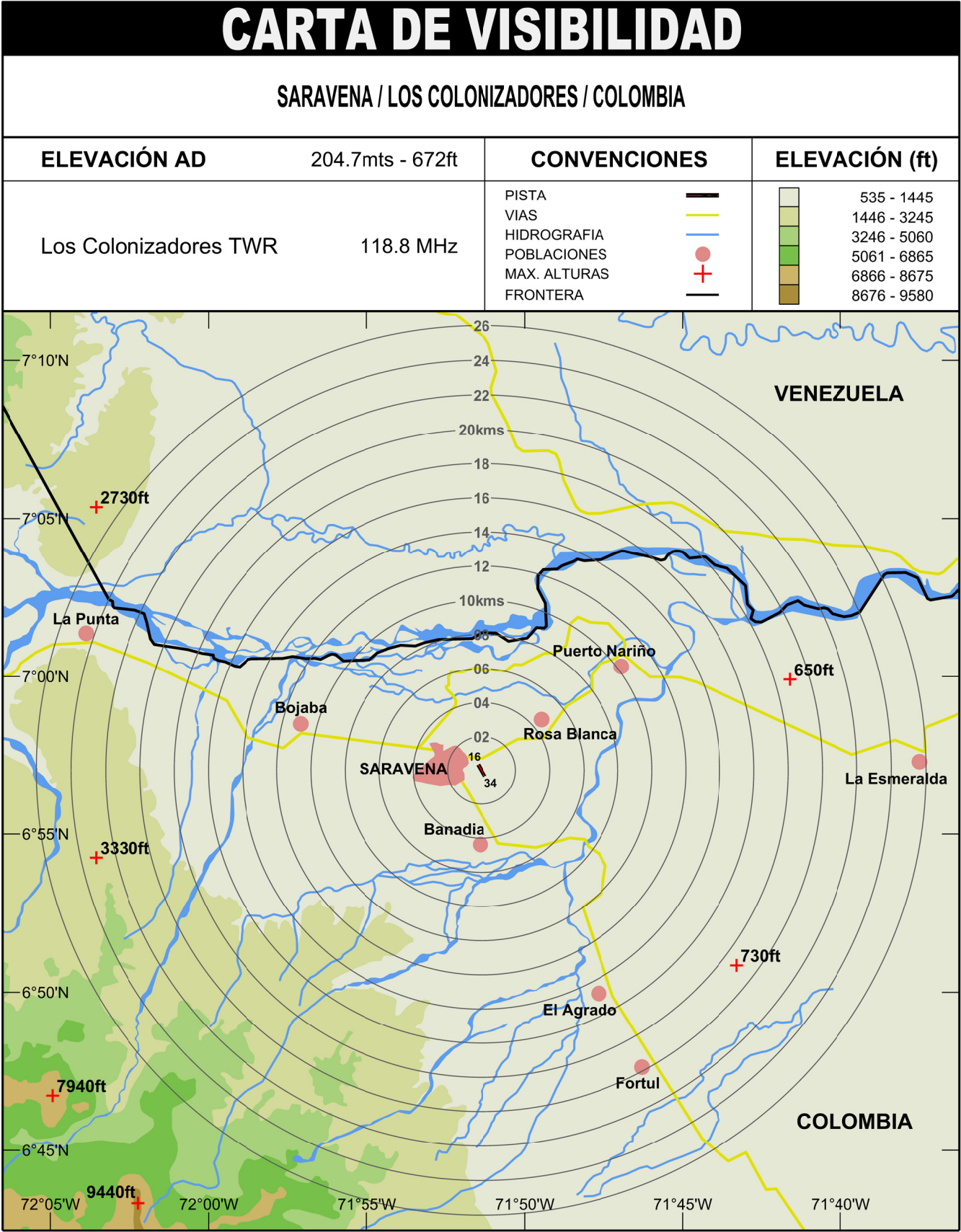


APP FRUSTRADA: VIRAR DERECHA HACIA EL CIRCUITO DE ESPERA SA514 EN ASCENSO A 5000 FT.

MISSED APPROACH: TURN RIGHT TO SA514 HOLDING PATTERN CLIMBING TO 5000 FT.

C A T A B C	LNAV OCH: 425		Circular Circling		FAF TO MAPt 5 NM					ALTITUDE VS DISTANCE GPS TO THR 34					
	MDA (H)	VIS	MDA (H)	VIS	GS	90	120	140	160	NM	5	4	3	2	1
					min:seg	3:20	2:30	2:09	1:53	ft	2300	1985	1670	1356	1041
B	1110 (434)	2200	1170 (492)	2500	ft/min	472	630	735	839	UNICAMENTE PARA COMPROBACION EN VMC FOR CHECKING IN VMC ONLY					
C		2400	1270 (592)	2700	MNM AD: Distancias verticales en pies y VIS en metros, Vertical distances in ft and VIS in meters.										

IAC RNAV				
TABLA DE COORDENADAS APROXIMACION POR INSTRUMENTOS ICAO INSTRUMENT APPROACH ALTITUD DE TRANSICION (TRANSITION ALTITUDE): 18000			SARAVENA CAT:A/B/C COLONIZADORES RNAV (GNSS) RWY 34	
IAC RNAV (GNSS) RWY 34			DECL / ARP / SVA 8°54'W/16 VAR 0°19'W/Año	
Wpt	Status	Latitud	Longitud	Observaciones
SA512	Fly By	N06°39'21.71"	W071°41'19.72"	IAF
SA514	Fly By	N06°48'49.97"	W071°40'56.10"	IAF/MAHF
SA516	Fly By	N06°43'51.88"	W071°49'40.32"	IAF
SA518	Fly By	N06°46'20.95"	W071°45'18.23"	IF
SA520	Fly By	N06°52'27.77"	W071°48'46.97"	FAF
RW01	Fly Over	N06°56'49.79"	W071°51'16.11"	MAPT
UNICAMENTE PARA COMPROBACION EN VMC FOR CHECKING IN VMC ONLY				
TF: Track between Fixes			DF: Direct to Fix	
				
				



PAGINA  
DEJADA  
INTENCIONALMENTE  
EN BLANCO