

**1. INDICADOR DE LUGAR /
NOMBRE DEL AERÓDROMO****SKTM - TAME**
GUSTAVO VARGAS**2. DATOS GEOGRAFICOS Y DE ADMINISTRACION DEL AD**

Coordenadas ARP: 06 27 03.62 N 071 45 36.18 W
Distancia y dirección a la ciudad: 1 KM
Elevación: 378.26 m / 1241 FT
Temperatura de referencia: 29 °C
Declinación magnética: 07° 53' W (2009) / 00° 06' W anual
Administración: Unidad Administrativa Especial de Aeronáutica Civil
Dirección: Aeropuerto de Tame - Tame
Teléfono: DDN 0X7 - 8886060 - TWR 8886292
Fax: 8886068
AFS: SKTMYDYA
Tránsito autorizado: IFR / VFR
Observaciones: Departamento Arauca.

3. SERVICIOS. HORAS DE OPERACION

Aeropuerto: 1100 - 2300
Aduana e Inmigración: No
Médicos y sanidad: No
AIS/ARO: No
MET: 1100 - 2300
ATS: 1100 - 2300
Abastecimiento de combustible: No
Seguridad: No
Observaciones: No

4. SERVICIOS INSTALACIONES DE ASISTENCIA EN TIERRA

Instalaciones para el manejo de carga: A cargo de las compañías aéreas
Tipos de combustible: Jet A-1
Tipos de lubricantes: No
Capacidad de reabastecimiento: Camión Cisterna, Capacidad mínima 500 Gls, Capacidad máxima 3500 Gls
Espacio disponible en hangar: No
Instalaciones para reparaciones: No
Observaciones: NIL

5. INSTALACIONES PARA PASAJEROS

Hoteles: En la ciudad
Restaurantes: 1
Transporte: Taxis y Autobuses
Instalaciones médicas: No
Banco: No
Oficina postal: No
Información turística: No
Observaciones: NIL

6. SERVICIO DE EXTINCION DE INCENDIO SALVAMENTO

Categoría: 4
Equipo de salvamento: Herramienta de estricación, apertura forzada y corte
Capacidad para retirar aeronaves inutilizadas: A cargo de las empresas aéreas o propietarios de las aeronaves
Observaciones: Capacidad total de descarga 4.158 Lt/min

7. REMOCION DE OBSTACULOS

Equipos: No
Prioridad de limpieza: No
Observaciones: NIL

8. DETALLES DEL AREA DE MOVIMIENTO

Plataforma: Superficie: Concreto
Resistencia: 33.112 Kg
Calles de rodaje: Anchura: 30 m
Superficie: Concreto
Resistencia: 33.112 Kg
Posiciones de comprobación: VOR: No
INS: No
Altimetro: Umbral pista 07
Observaciones: NIL

9. SISTEMAS Y SEÑALES DE GUIA DE RODAJE

Sistema de guía de rodaje: Hasta la plataforma señalizado con pintura
Señalización de RWY: Ejes señalizados con pintura
Señalización de TWY: Ejes señalizados con pintura
Observaciones: NIL

10. OBSTACULOS

En áreas de aproximación y despegue: Sí
RWY: 07

Obstáculo: Antenas

Localización:		
Coordenadas	Altura	Elevación
06 26 40 N 071 46 53.8 W	60 M	404 MSL
06 26 23.76 N 071 46 40.42 W	76 M	391 MSL

Señalización: NIL
Observaciones: Ejercer precaución

11. SERVICIO METEOROLOGICO PROPORCIONADO

Oficina MET: No
Horario: 1100 - 2300
TAF/ Periodo de validez: No
Pronostico de aterrizaje: No
Información: METAR, SPECI
Documento de vuelo: No
Idioma: Español, Ingles
Cartas: No
Equipo suplementario: No
Dependencias ATS atendidas: TWR
Información adicional: No
Observaciones: Información suministrada por el ATC

12. CARACTERISTICAS FISICAS DE LA PISTA

RWY	Dirección GEO/MAG	DIM (m)	Localización THR	Elevación THR (m/FT)	Dimensiones (m)					Superficie Resistencia AUW
					SWY	CWY	Franja	RESA	OFZ	
07	NIL 067	2000 x 30	06 26 46,99 N 071 46 04,01 W	378 1241	No	No	2.120 x 150	NIL	NIL	Asfalto 33.112 Kg
25	NIL 247	2000 x 30	06 27 20,58 N 071 45 07,64 W	340.77 1118	No	No	2.120 x 150	NIL	NIL	
Observaciones: 1. Pista 07 primeros 500 metros presencia de personas y semovientes, ejercer precaución.										

Perfil: No

13. DISTANCIAS DECLARADAS

RWY	TORA (m)	TODA (m)	ASDA (m)	LDA (m)
07	2.000	2.000	2.000	2.000
25	2.000	2.000	2.000	2.000
Observaciones: NIL				

14. LUCES DE APROXIMACION Y DE PISTA

RWY	APCH	PAPI ⁽¹⁾ APAPI ⁽²⁾	REIL Identificadoras de fin de pista	RTHL Umbral de pista	RTZL Zona toma de contacto	RCLL Eje de pista	REDL Borde pista	RENL Extremo pista	STWL Zona de parada
07	No	(2) 3° MEHT 52 FT (2) 5,24 %	No	Si	No	No	Si	Si	No
25	No	No	No	Si	No	No	Si	Si	No
Observaciones: PAPI pista 05 distribuida al lado derecho del eje									

15. OTRAS LUCES, FUENTE SECUNDARIA DE ENERGIA

ABN	WDI ⁽¹⁾ LDI ⁽²⁾	TWY	Plataforma	Fuente secundaria	Observaciones
Si	(1) 1 cerca THR 07 (1) 1 cerca THR 25	Si	Si	2 Plantas eléctricas	NIL

16. ZONA PARA ATERRIZAJE DE HELICOPTEROS

Localización	Elevación	Dimensiones SFC/Resistencia Señales TLOF y de FATO	BRG Geográfica y MAG de FATO	Distancia declarada disponible	Luces APCH y FATO	Observaciones
No	No	No	No	No	No	NIL

17. ESPACIO AEREO ATS

DENOMINACION Y LIMITES LATERALES	LIMITES VERTICALES	CLASE DE ESPACIO AEREO	UNIDAD RESPONSABLE IDIOMA	ALTITUD DE TRANSICION
TAME CTR: Círculo de 5 NM de radio centrado en el <u>ARP/SKTM.</u>	<u>2.000 ft AGL</u> GND	D	TAME TWR ES	18.000 ft

18. INSTALACIONES DE COMUNICACIONES ATS

Servicio	Distintivo llamada	Frecuencia	HR	Observaciones
TWR	Tame TWR	118,4 MHz	1100 - 2300	NIL

19. RADIOAYUDAS PARA LA NAVEGACION Y EL ATERRIZAJE

Instalación (VAR)	ID	FREQ	HR	Localización	Elevación	Observaciones
VOR	TME	114,5 MHz	H24	06 27 11 N 071 45 14 W	342,7 FT	Cobertura 150 NM
DME	TME	CH 92-X	H24	06 27 11 N 071 45 14 W	342,7 FT	Cobertura 150 NM

20. REGLAMENTACION LOCAL

NIL

21. PROCEDIMIENTOS DE ATENUACION DE RUIDO

NIL

22. PROCEDIMIENTOS DE VUELO

NIL

23. INFORMACIÓN SUPLEMENTARIA

- Aeródromo concentración de aves en aproximación y despegue pista 07/25. Ejercer precaución

PAGINA
DEJADA
INTENCIONALMENTE
EN BLANCO

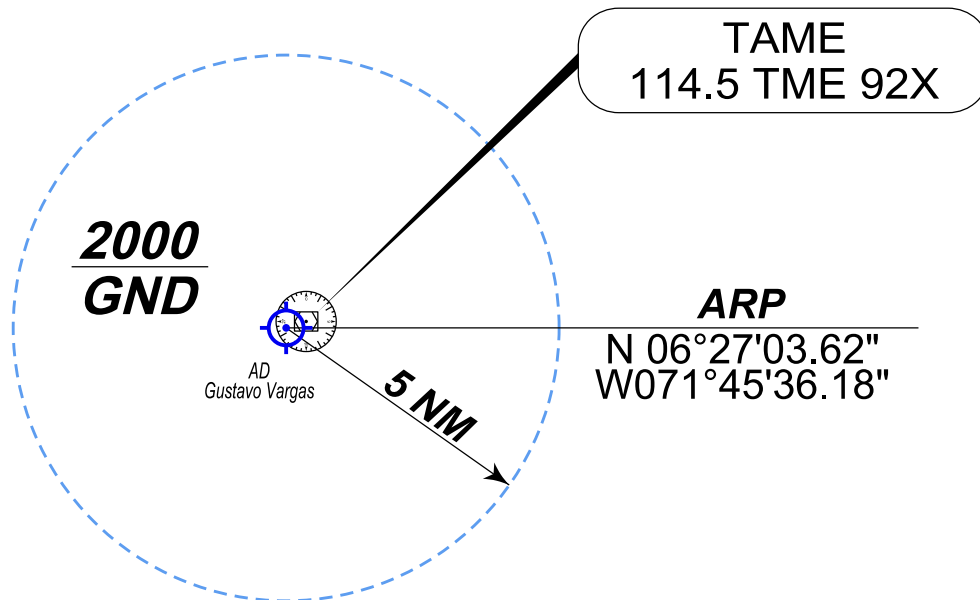
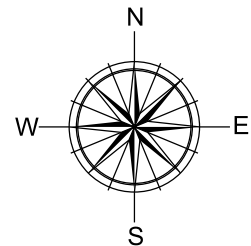
ZONA DE CONTROL (CTR)

CARTA REGLAMENTARIA DE LA ZONA DE CONTROL
CTR TAME
SKTM/ TME AD: 1241 FT

COLOMBIA
ARAUCA
TAME

CUCUTA
SECTOR SUR
TMA
CLASE (A)
(FL-175 - FL-245)
(15AGL - 17500(D))

TAME
CTR
Clase (D)
(GND- 2000)

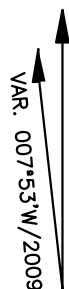


PAGINA
DEJADA
INTENCIONALMENTE
EN BLANCO

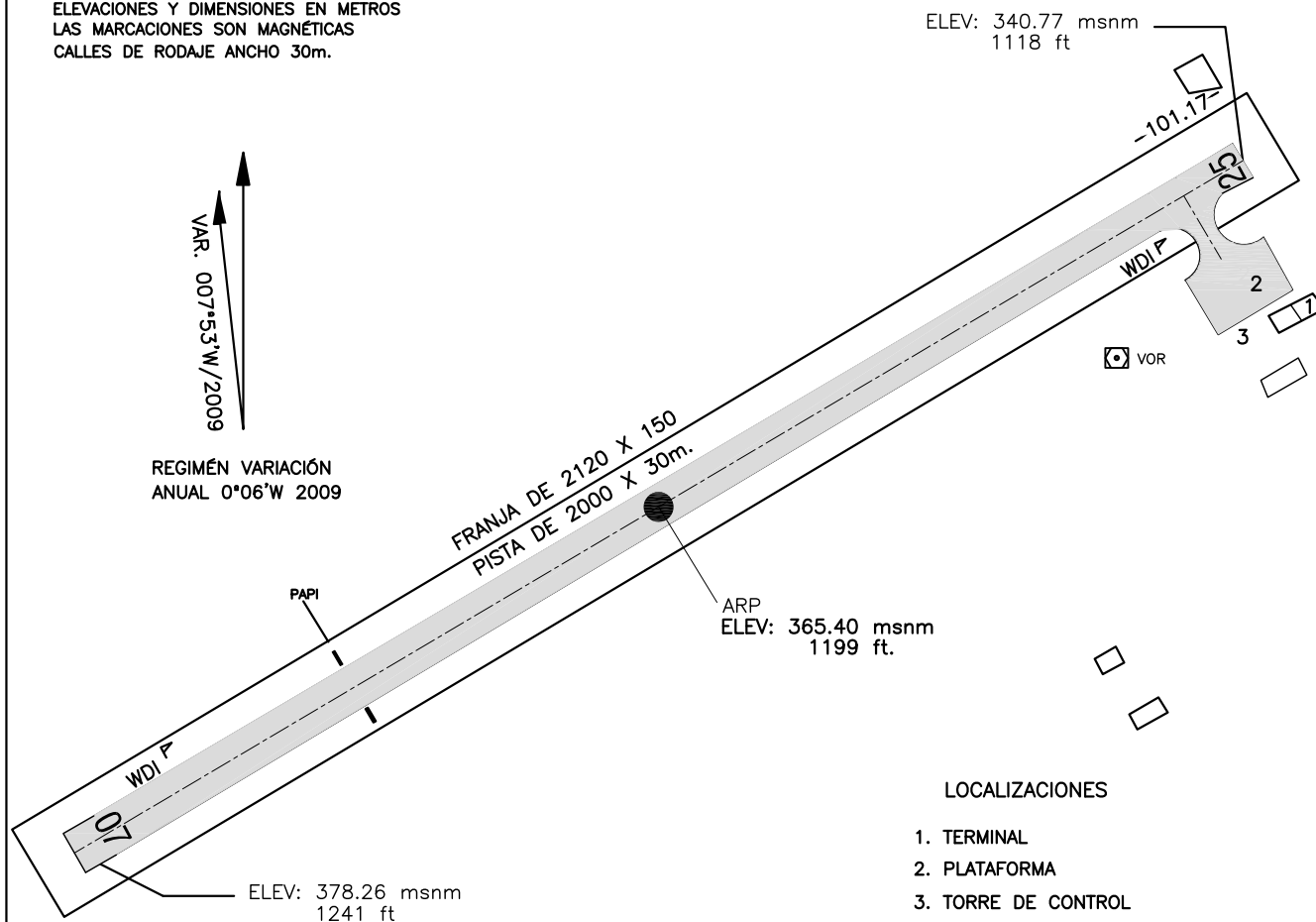
PLANO DE AERÓDROMO – OACI ARP 06°27'03.62"N ELEV 378.26m. TWR 118.4 TAME/GUSTAVO
71°45'36.18"W 1241ft. VARGAS

RWY	DIRECCION MAG.	THR	RESISTENCIA
07	067	06°26'46.99"N 071°46'04.01"W	33.112 KGS
25	247	06°27'20.58"N 071°45'07.64"W	

COORDENADAS EN WGS-84
ELEVACIONES Y DIMENSIONES EN METROS
LAS MARCACIONES SON MAGNÉTICAS
CALLES DE RODAJE ANCHO 30m.



REGIMÉN VARIACIÓN
ANUAL 0°06'W 2009

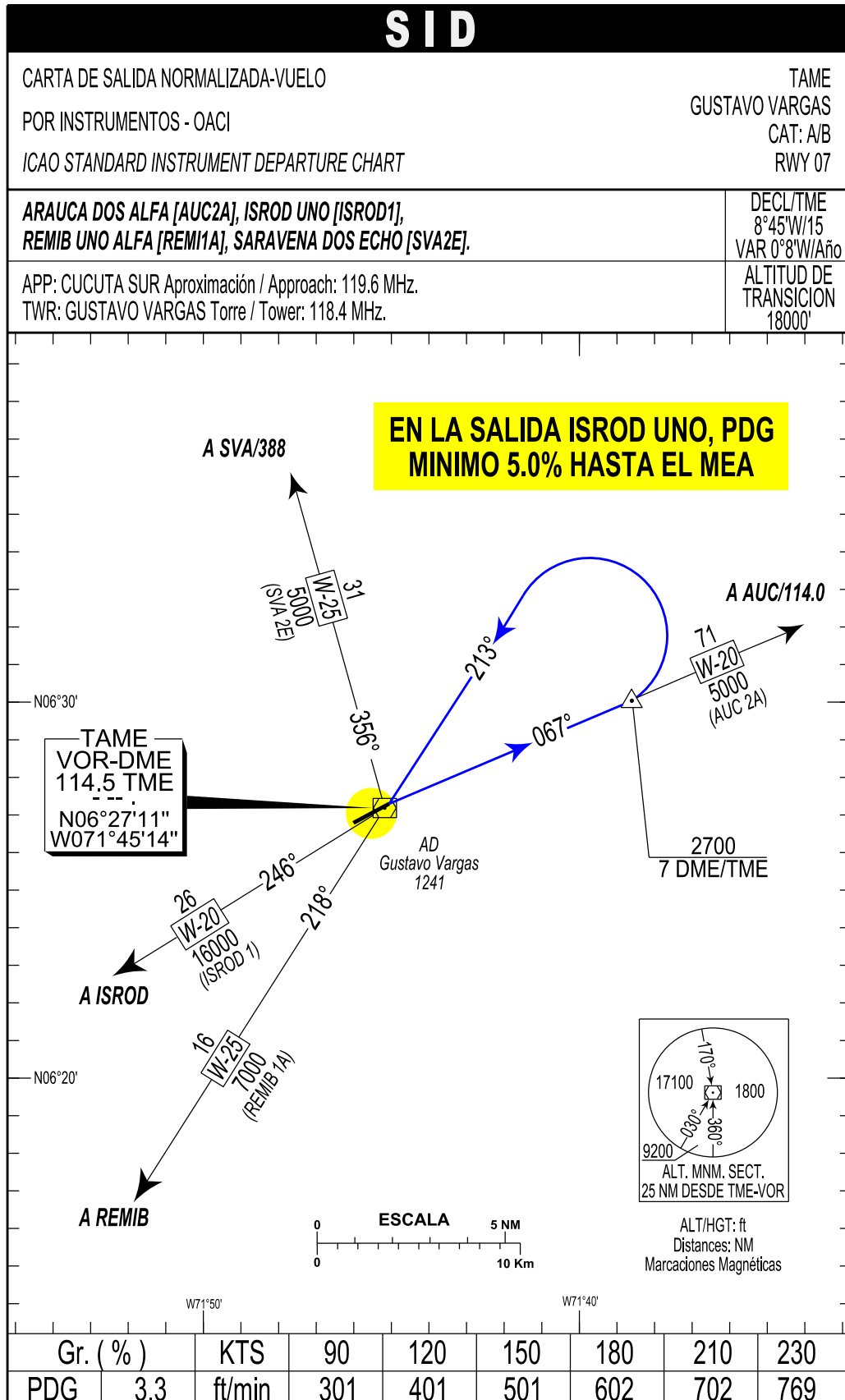


LOCALIZACIONES

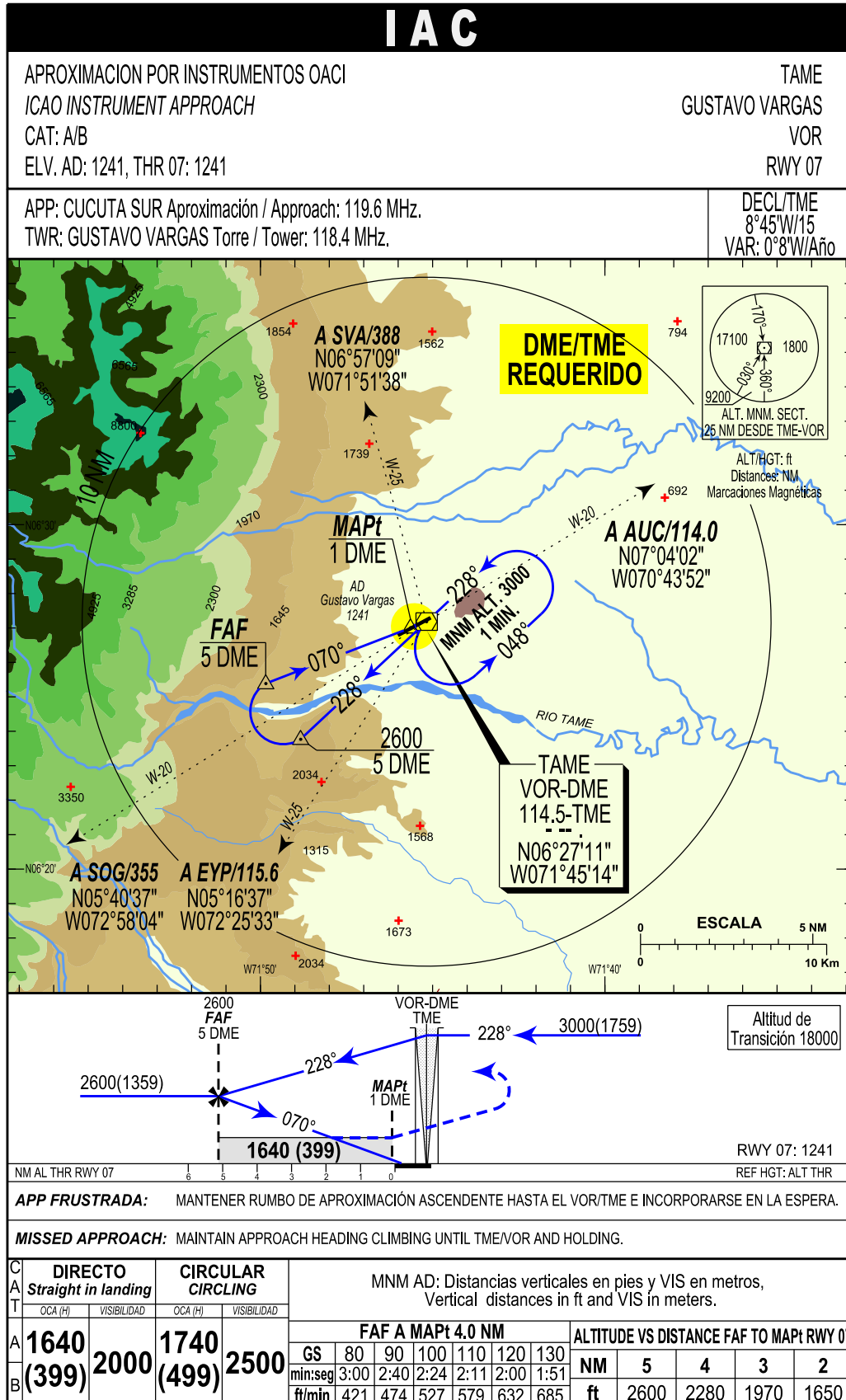
1. TERMINAL
2. PLATAFORMA
3. TORRE DE CONTROL

CLAVE	
PUNTO DE VERIFICACIÓN VOR Y FRECUENCIA	VOR
LÍMITE DEL SERVICIO ATC	NIL

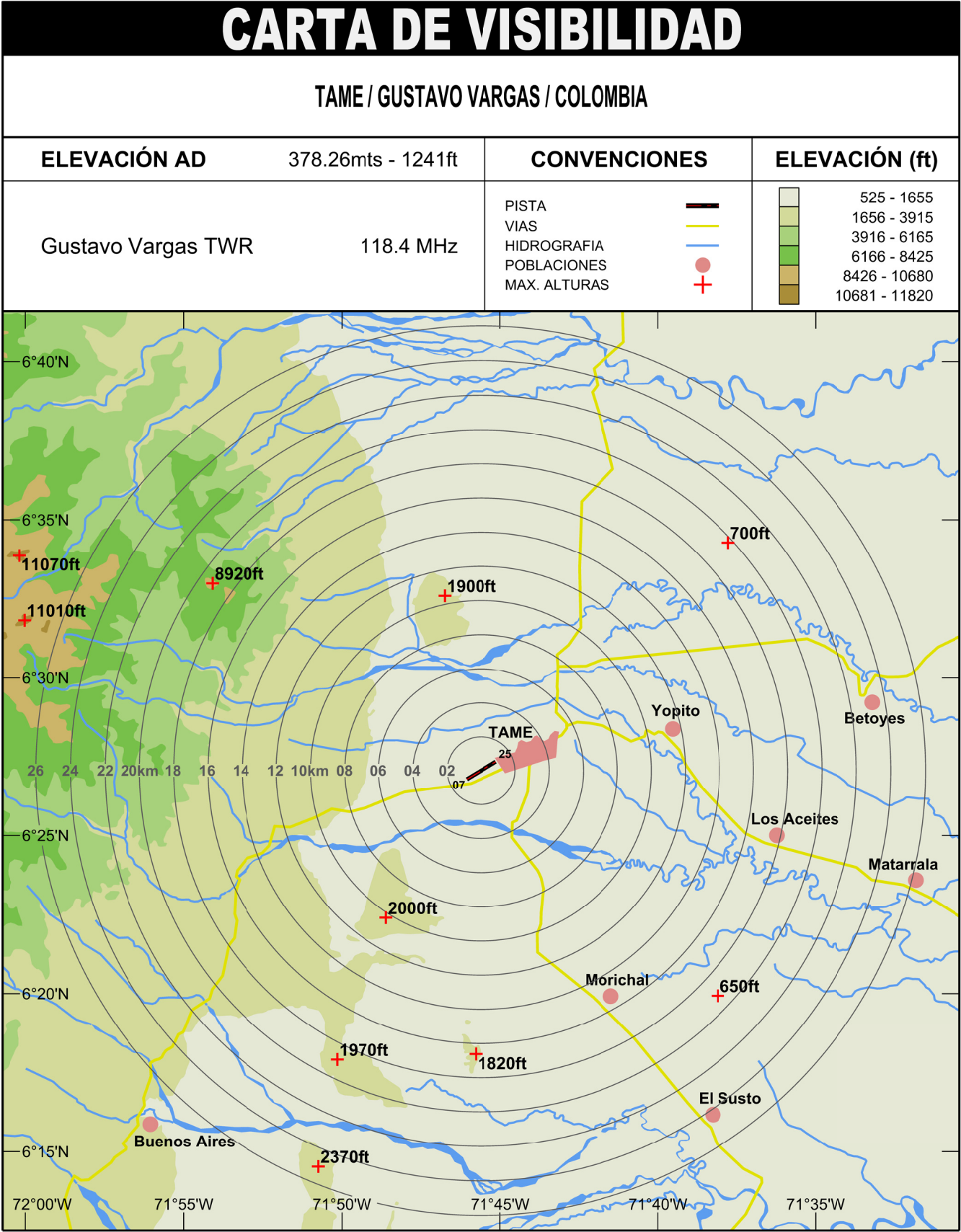
PAGINA
DEJADA
INTENCIONALMENTE
EN BLANCO



PAGINA
DEJADA
INTENCIONALMENTE
EN BLANCO



PAGINA
DEJADA
INTENCIONALMENTE
EN BLANCO



PAGINA
DEJADA
INTENCIONALMENTE
EN BLANCO