

**1. INDICADOR DE LUGAR /
NOMBRE DEL AERÓDROMO****SKVP - VALLEDUPAR**
Alfonso López Pumarejo**2. DATOS GEOGRAFICOS Y DE ADMINISTRACION DEL AD**

Coordenadas ARP: 10 26 06,47 N 073 14 57,83 W
Distancia y dirección a la ciudad: Km. 5 salida a la Paz
Elevación: 148 m / 485 ft
Temperatura de referencia: 36 °C
Declinación magnética: 08° 11' W (2014) / 00° 07' W anual
Administración: Unidad Administrativa Especial de Aeronáutica Civil
Operador: Aeropuertos de Oriente S.A.S
Dirección: Aeropuerto Alfonso López Pumarejo - Valledupar
Teléfono: DDN 0X5 - 5823232 - 5824616 - 5823622 TWR 5821264
Fax: 5716106
AFS: SKVPYDYA - SKVPYDYX
Tránsito autorizado: IFR / VFR
Observaciones: Departamento Cesar.

3. SERVICIOS. HORAS DE OPERACION

Aeropuerto: 0600am-0800pm(1100-0100)utc
Aduana e Inmigración: No
Médicos y sanidad: 0600am-0800pm(1100-0100)utc
AIS/ARO: 0600am-0800pm(1100-0100)utc
MET: 0600am-0800pm(1100-0100)utc
ATS: 0600am-0800pm(1100-0100)utc
Abastecimiento de combustible: 0600am-0800pm(1100-0100)utc
Seguridad: Si
Observaciones: NIL

4. SERVICIOS INSTALACIONES DE ASISTENCIA EN TIERRA

Instalaciones para el manejo de carga: A cargo de las empresas aéreas
Tipos de combustible: AVGAS 100/130, JET A-1
Tipos de lubricantes: No
Capacidad de reabastecimiento: AVGAS 100/130 5.000 gal y JET A-1 24.000 gal. Camión cisterna de combustible JET A-1 de 5.000 gal. Camioneta cisterna AVGAS 100/130.
Espacio disponible en hangar: No
Instalaciones para reparaciones: No
Observaciones: NIL

5. INSTALACIONES PARA PASAJEROS

Hoteles: En la ciudad
Restaurantes: Si
Transporte: Taxis
Instalaciones médicas: Si
Banco: No
Oficina postal: No
Información turística: Si
Observaciones: Cajeros automáticos

6. SERVICIO DE EXTINCION DE INCENDIO SALVAMENTO

Categoría: 6
Equipo de salvamento: No
Capacidad para retirar aeronaves inutilizadas: A cargo de las empresas aéreas o propietarios de las aeronaves
Observaciones: Capacidad total de descarga 7.938 Lt/min

7. REMOCION DE OBSTACULOS

Equipos: No
Prioridad de limpieza: No
Observaciones: NIL

8. DETALLES DEL AREA DE MOVIMIENTO

Plataforma: **Superficie:** Asfalto
Resistencia: PCN 68/F/B/X/T

Calles de rodaje: **Anchura:** 28 m
Superficie: Asfalto
Resistencia: PCN 68/F/B/X/T

Posiciones de comprobación: **VOR:** No
INS: No
Altímetro: Plataforma principal.

Observaciones: NIL

9. SISTEMAS Y SEÑALES DE GUIA DE RODAJE

Sistema de guía de rodaje: No

Señalización de RWY: No
Señalización de TWY: No

Observaciones: NIL

10. OBSTACULOS

En áreas de aproximación y despegue: Sí
RWY: 20
Obstáculo: Árboles Altos
Localización: Trayectoria de Aproximación a 210 M del Umbral de Pista.
Señalización: No
Observaciones: Ejercer Precaución

En áreas de aproximación y despegue: Sí
RWY: 20
Obstáculo: Antena
Localización: 10 27 39,10 N 073 14 37,9 W
Señalización: NIL
Observaciones: Ejercer Precaución

11. SERVICIO METEOROLOGICO PROPORCIONADO

Oficina MET: IDEAM
Horario: 0600am-0800pm(1100-0100)utc
TAF/ Periodo de validez: No
Pronostico de aterrizaje: No
Información: METAR, SPECI, SYNOP, CLIMAT
Documento de vuelo: No
Idioma: Español, Ingles
Cartas: No
Equipo suplementario: Estación Meteorológica Automática
Dependencias ATS atendidas: TWR
Información adicional: No
Observaciones: NIL

12. CARACTERISTICAS FISICAS DE LA PISTA

CARACTERÍSTICAS FÍSICAS DE LA PISTA										
RWY	Dirección GEO/MAG	DIM (m)	Localización THR	Elevación THR (m/FT)	Dimensiones (m)					Superficie Resistencia- ACN/PCN
					SWY	CWY	Franja	RESA	OFZ	
02	NIL 017	2.100 x 30	10 25 32,67 N 073 15 03,78 W	136,24 446	No	No	2.220 x 150	NIL	NIL	Asfalto 68/F/B/X/T
20	NIL 197	2.100 x 30	10 26 40,10 N 073 14 51,90 W	147,28 483	No	No	2.220 x 150	NIL	NIL	
Observaciones: NIL										

Perfil:

13. DISTANCIAS DECLARADAS

RWY	TORA (m)	TODA (m)	ASDA (m)	LDA (m)
02	2.100	2.100	2.100	2.100
20	2.100	2.100	2.100	2.100
Observaciones: NIL				

14. LUCES DE APROXIMACION Y DE PISTA

RWY	APCH	PAPI ⁽¹⁾ APAPI ⁽²⁾	REIL Identificadoras de fin de pista	RTHL Umbral de pista	RTZL Zona toma de contacto	RCLL Eje de pista	REDL Borde pista	RENL Extremo pista	STWL Zona de parada
02	No	(1) 3° MEHT 48 ft (1) 5,24 %	No	Verdes	No	No	Blancas y Amarillas	Rojas	No
20	No	(1) 3° MEHT 52 ft (1) 5,24 %	No	Verdes	No	No	Blancas y Amarillas	Rojas	No
Observaciones: NIL									

15. OTRAS LUCES, FUENTE SECUNDARIA DE ENERGIA

ABN	WDI ⁽¹⁾ LDI ⁽²⁾	TWY	Plataforma	Fuente secundaria	Observaciones
Sí	(1) 1 cerca THR 02 (1) 1 cerca THR 20 (2) 1 cerca TWY A	Azules	Faros de iluminación	1 Planta eléctrica 270 kW 1 Planta eléctrica 312 kW	NIL

16. ZONA PARA ATERRIZAJE DE HELICOPTEROS

Localización	Elevación	Dimensiones SFC/Resistencia Señales TLOF y de FATO	BRG Geográfica y MAG de FATO	Distancia declarada disponible	Luces APCH y FATO	Observaciones
No	No	No	No	No	No	No

17. ESPACIO AEREO ATS

DENOMINACION Y LIMITES LATERALES	LIMITES VERTICALES	CLASE DE ESPACIO AEREO	UNIDAD RESPONSABLE IDIOMA	ALTITUD DE TRANSICION
Valledupar CTR: Círculo de 5 NM de radio centrado en el ARP, con proyección longitudinal de 7 NM simétricas al QDM 018° del NDB/VUP, 6 NM de ancho, 3 NM a lado y lado formado por los puntos: a. 10 19 12 N 073 16 21 W b. 10 19 48 N 073 19 20 W c. 10 22 45 N 073 18 45 W d. 10 21 35 N 073 12 46 W e. 10 18 37 N 073 13 22 W	<u>2.500 FT AGL</u> GND	D	ALFONSO LOPEZ P. TWR ES	18.000 FT

18. INSTALACIONES DE COMUNICACIONES ATS

Servicio	Distintivo llamada	Frecuencia	HR	Observaciones
TWR	Alfonso López Pumarejo TWR	118,0 MHz	0600am-0800pm(1100-0100)utc	NIL

19. RADIOAYUDAS PARA LA NAVEGACION Y EL ATERRIZAJE

Instalación (VAR)	ID	FREQ	HR	Localización	Elevación	Observaciones
VOR	VVP	114,6 MHz	H24	10 20 16 N 073 15 45 W	453 ft	Cobertura 100 NM
DME	VVP	CH 93-X	H24	10 20 16 N 073 15 45 W	453 ft	Cobertura 150 NM

20. REGLAMENTACION LOCAL

- Parqueo aeronaves en zona de abastecimiento combustible

Está prohibido el estacionamiento de aeronaves en la posición de abastecimiento de combustible, para fines diferentes al suministro del mismo. Tan pronto como termine el tanqueo, las aeronaves deben ser retiradas de esta posición.

- Para el estacionamiento de helicópteros, la plataforma estará limitada por capacidad a una aeronaves de ala rotativa, solo la posición No 5 está habilitada para éste tipo de aeronaves.
- Toda aeronave que se encuentre pernotando, deberá quedar asegurada y debidamente señalizada con conos.
- Cada empresa debe controlar el derrame de hidrocarburo y tomar las precauciones necesarias de acuerdo a los procedimientos ambientales establecidos para tal fin.

21. PROCEDIMIENTOS DE ATENUACION DE RUIDO

NIL

22. PROCEDIMIENTOS DE VUELO

NIL

23. INFORMACION SUPLEMENTARIA

- Ejercer precaución por concentración de aves en las inmediaciones del aeródromo.
- Torre visibilidad reducida hacia sector eco, ejercer precaución.
- Presencia de cometas en inmediaciones del aeródromo, ejercer precaución.
- Ejercer precaución por antenas ubicadas en las siguientes coordenadas así:

NOMBRE	COORDENADAS	ALTURA
SIETE DE AGOSTO	10 27 08,83 N 073 15 41,24 W	60 m
PEDAZO DE ACORDEON	10 29 01,63 N 073 15 43,05 W	42 m
ANTENA COMCEL	10 28 56,17 N 073 15 52,08 W	60 m
PARQUE VALLENATO	10 29 40,44 N 073 16 14,23 W	40 m

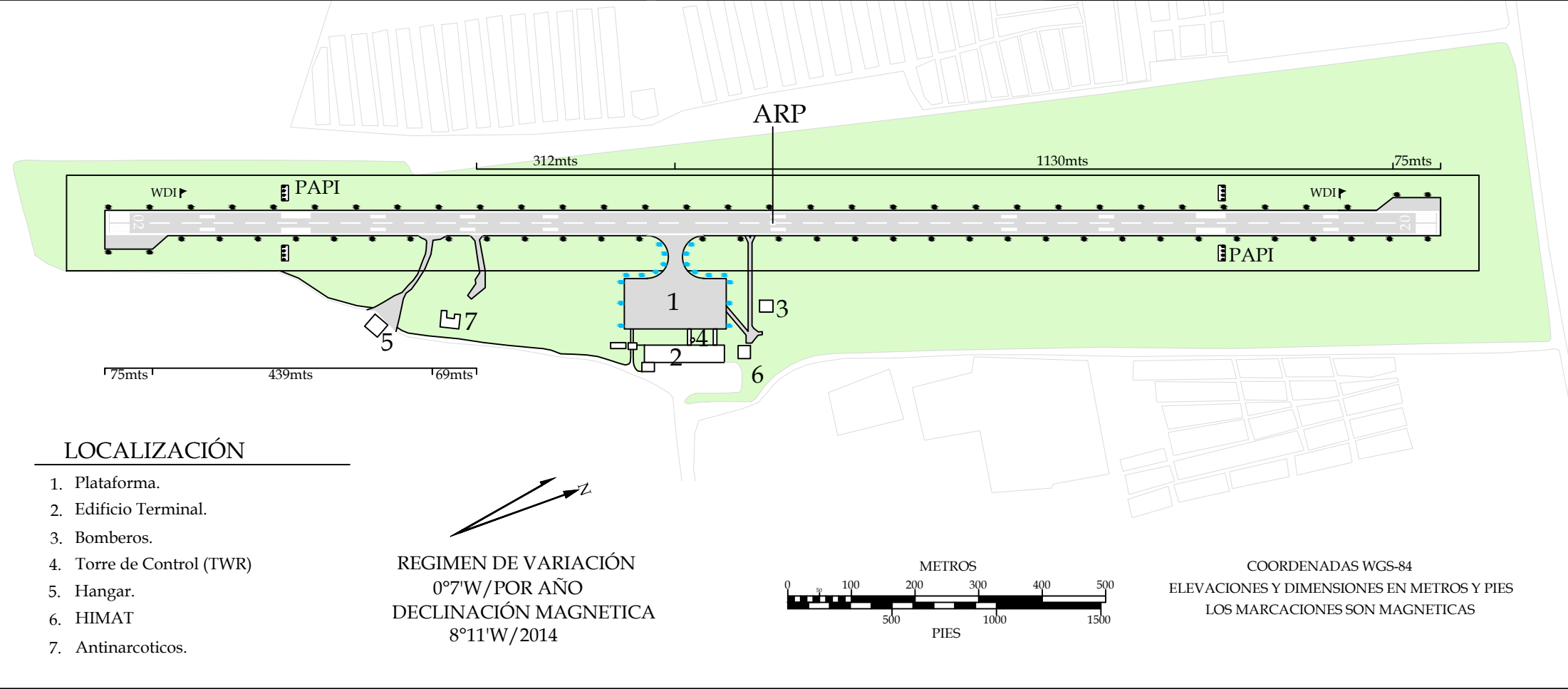
- Obstáculos de aeródromo, ejercer precaución en aproximación y despegue (ver listado página siguiente)

TIPO	COORDENADAS	ALTURA (m)
Árbol	10°26'45,16"N 073°14'51,98"W	15,0
Árbol	10°26'45,16"N 073°14'52,69"W	15,0
Árbol	10°26'45,17"N 073°14'53,19"W	15,0
Árbol	10°26'45,19"N 073°14'54,18"W	15,0
Árbol	10°26'45,22"N 073°14'55,02"W	15,0
Árbol	10°26'45,21"N 073°14'56,38"W	15,0
Árbol	10°26'44,93"N 073°14'56,91"W	15,0
Árbol	10°26'45,11"N 073°14'59,99"W	15,0
Árbol	10°26'45,28"N 073°15'00,19"W	15,0
Árbol	10°26'46,28"N 73°14'59,56"W	15,0
Árbol	10°26'46,14"N 073°14'55,86"W	15,0
Árbol	10°26'46,16"N 073°14'52,38"W	15,0
Árbol	10°26'45,95"N 073°14'50,17"W	15,0
Árbol	10°26'46,00"N 073°14'49,93"W	15,0
Árbol	10°26'45,62"N 073°14'48,25"W	15,0
Árbol	10°26'45,64"N 073°14'46,51"W	15,0
Árbol	10°26'45,60"N 073°14'44,99"W	15,0
Árbol	10°26'45,95"N 073°14'45,79"W	15,0
Poste Energía	10°26'45,12"N 073°15'00,48"W	12,0
Poste Energía	10°26'44,92"N 073°15'00,90"W	12,0
Poste Energía	10°26'45,24"N 073°15'01,29"W	12,0
Poste Energía	10°26'46,17"N 073°15'00,99"W	12,0
Poste Energía	10°26'46,20"N 073°15'00,52"W	12,0
Poste Energía	10°26'46,84"N 073°15'00,75"W	12,0
Poste Energía	10°26'46,15"N 073°15'00,34"W	12,0
Poste Energía	10°26'46,65"N 073°15'00,10"W	12,0
Poste Energía	10°26'45,63"N 073°14'59,00"W	12,0
Poste Energía	10°26'46,17"N 073°14'59,06"W	12,0
Poste Energía	10°26'45,16"N 073°14'58,97"W	12,0
Poste Energía	10°26'45,54"N 073°14'51,82"W	12,0
Poste Energía	10°26'46,01"N 073°14'51,92"W	12,0
Poste Energía	10°26'45,11"N 073°14'52,06"W	12,0
Poste Energía	10°26'45,52"N 073°14'49,36"W	12,0
Poste Energía	10°26'45,52"N 073°14'49,00"W	12,0
Poste Energía	10°26'45,94"N 073°14'49,27"W	12,0
Poste Energía	10°26'45,56"N 073°14'44,67"W	12,0
Poste Energía	10°26'45,01"N 073°14'44,78"W	12,0
Poste Energía	10°26'45,11"N 073°14'44,12"W	12,0
Poste Energía	10°26'45,91"N 073°14'44,43"W	12,0
Poste Energía	10°26'46,02"N 073°14'44,98"W	10,0
Poste Energía	10°26'45,10"N 073°14'48,69"W	12,0
Poste Energía	10°26'45,08"N 073°14'47,93"W	12,0
Poste Energía	10°26'45,51"N 073°14'44,71"W	12,0
Poste Energía	10°26'45,51"N 073°14'45,52"W	12,0
Poste Energía	10°26'45,47"N 073°14'47,21"W	12,0

PLANO DE AERÓDROMO
OACI

SKVP-VALLEDUPAR
ALFONSO LÓPEZ PUMAREJO
COLOMBIA

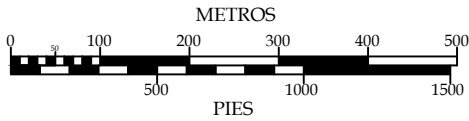
RWY	DIRECCIÓN MAG	THR	ELEVACIÓN	RESISTENCIA	TWR: 118.0 Mhz	PISTA	TORA	ASDA	TODA	LDA
02	017	10°25'32.67"N 73°15'03.78"W	136.24mts / 446fts	68/F/B/X/T	DIMENSIÓN DE PISTA: 2100mts X 35mts	02	2100mts	2100mts	2100mts	2100mts
ARP		10°26'06.47"N 73°14'57.83"W	148mts / 485fts							
20	197	10°26'40.10"N 73°14'51.90"W	147.28mts / 483fts			20	2100mts	2100mts	2100mts	2100mts



LOCALIZACIÓN

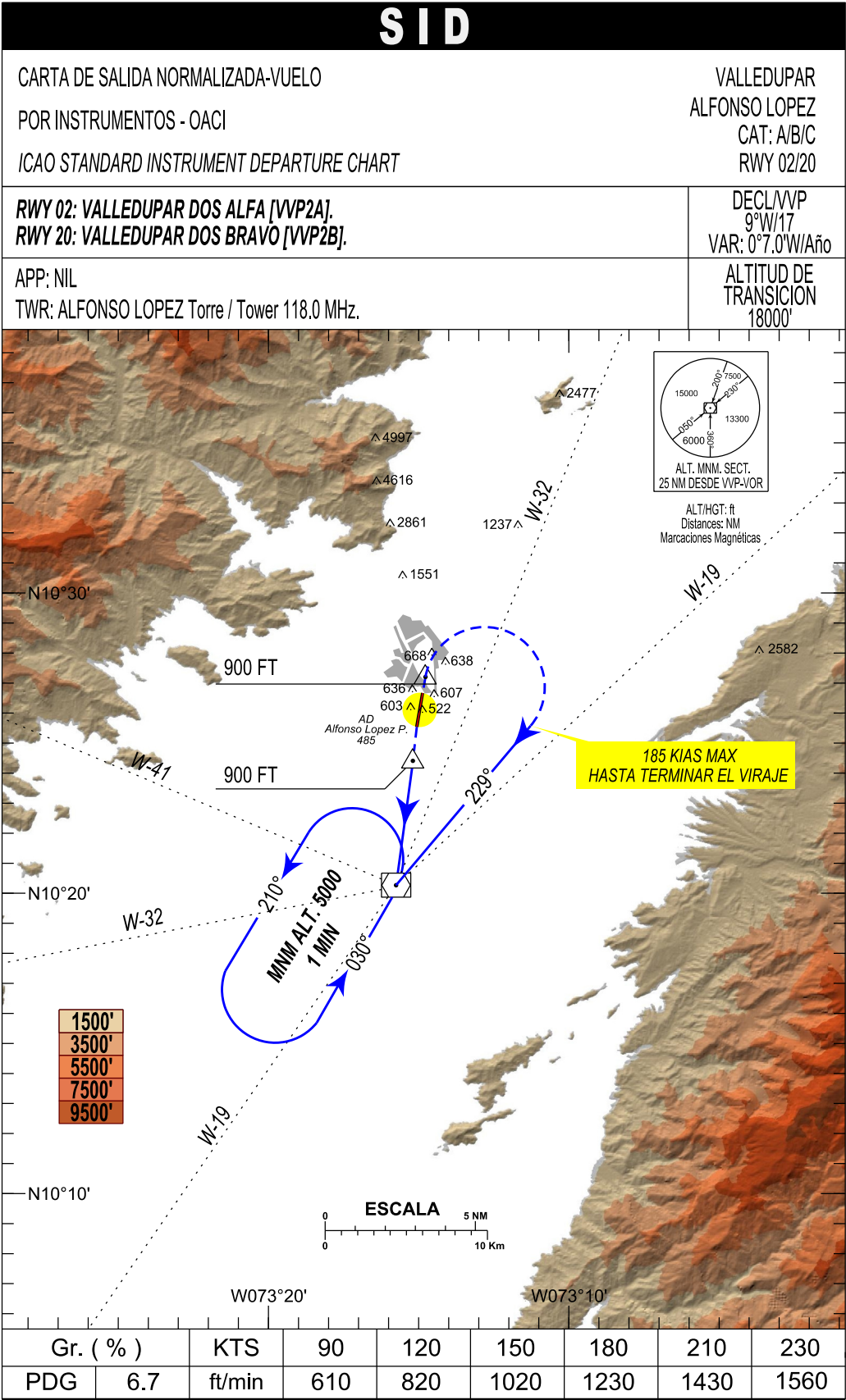
- 1. Plataforma.
- 2. Edificio Terminal.
- 3. Bomberos.
- 4. Torre de Control (TWR)
- 5. Hangar.
- 6. HIMAT
- 7. Antinarcoticos.

REGIMEN DE VARIACIÓN
0°7'W/POR AÑO
DECLINACIÓN MAGNETICA
8°11'W/2014

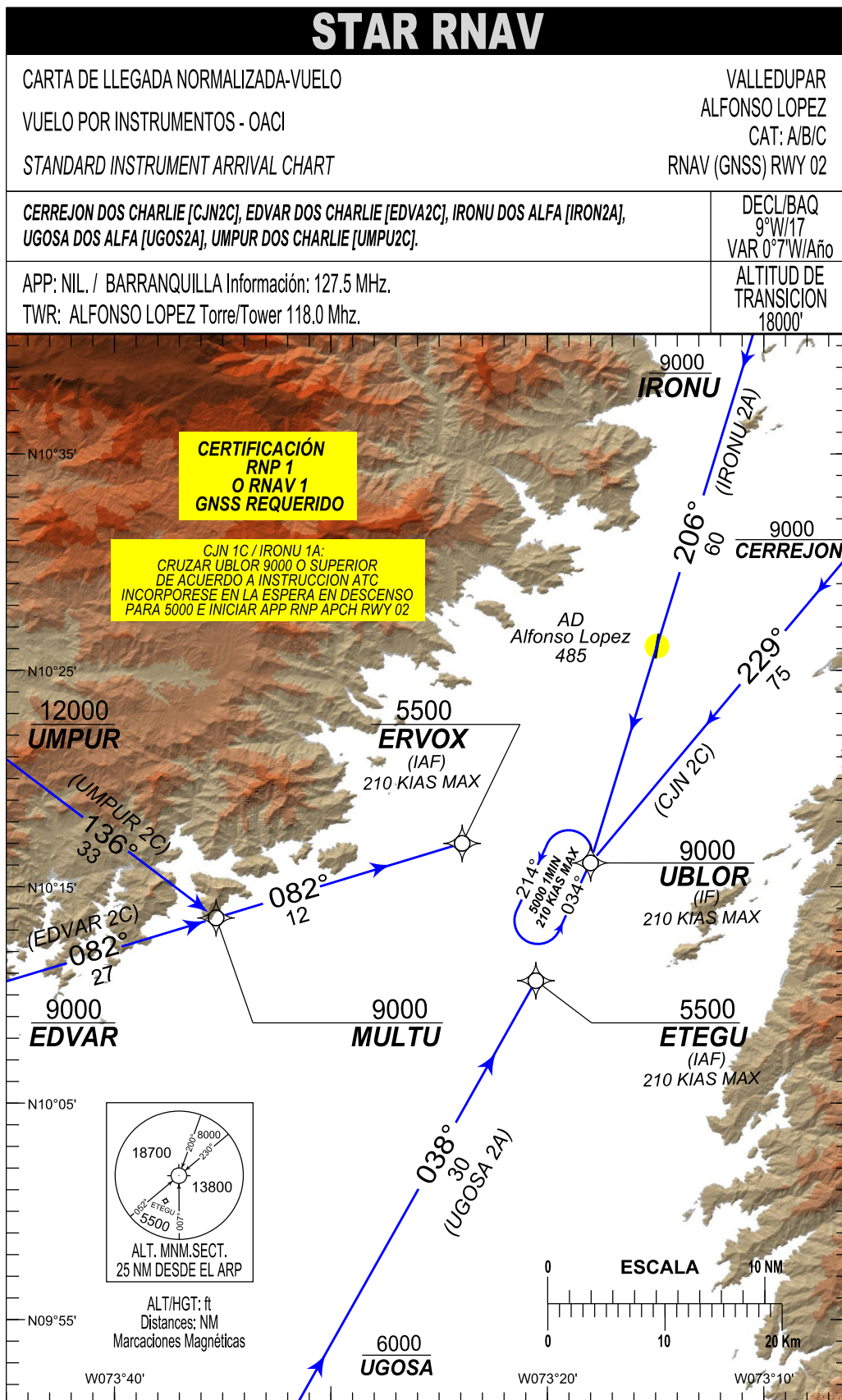


COORDENADAS WGS-84
ELEVACIONES Y DIMENSIONES EN METROS Y PIES
LOS MARCACIONES SON MAGNETICAS

PAGINA
DEJADA
INTENCIONALMENTE
EN BLANCO



PAGINA
DEJADA
INTENCIONALMENTE
EN BLANCO



VALLEDUPAR / ALFONSO LOPEZ
SKVP / STAR1 RNAV (GNSS) / RWY 02

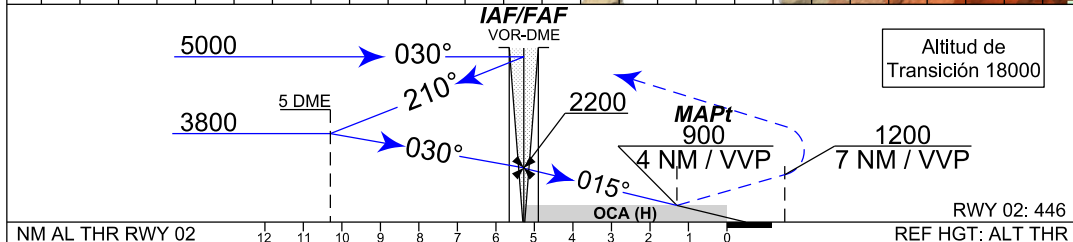
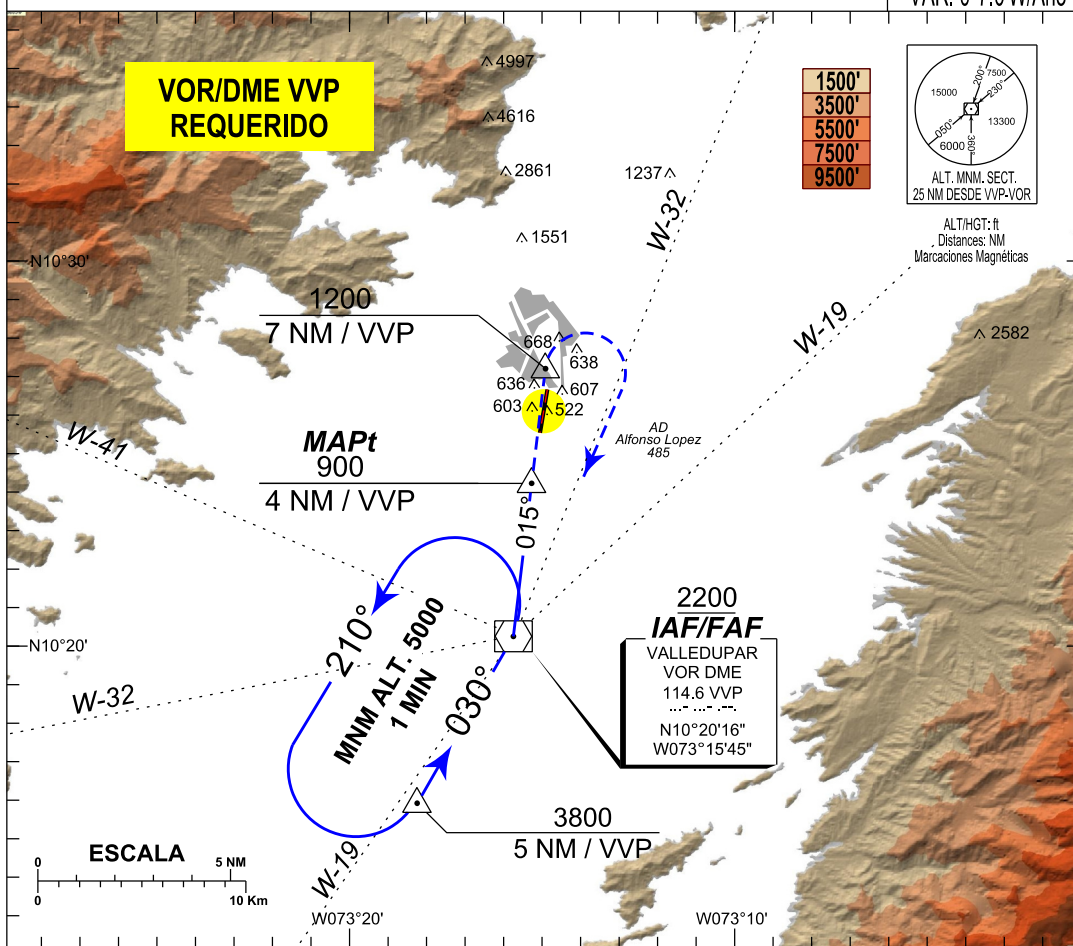
PATH TERM	NOMBRE DE RECORRIDO	LATITUD (NORTE) 0°00'0.00"	LONGITUD (WHISKEY) 0°00'0.00"	FB/F O	RUMBO M°(1°)	DISTANCIA ENTRE PUNTOS (NM)	DIRECCIÓN DEL VIRAJE	ALTITUD + / AT / -	LIMITE DE VELOCIDAD (KTS)	PDG	PERFORM. NAVEGACION
UMPUR 2C											
IF	UMPUR	10°33'30.00"	074°01'43.00"	X	X	X	X	12000 +	X	X	RNP 1 O RNAV 1
TF	MULTU	10°13'32.87"	073°35'20.74"	FB	136° (127.1°)	33	X	9000 +	X	X	RNP 1 O RNAV 1
TF	ERVOX (IAF L)	10°16'59.37"	073°23'58.05"	FB	082° (073.1°)	12	X	5500 +	210	X	RNP 1 O RNAV 1
IRONU 2A											
IF	IRONU	11°13'43.00"	073°00'16.00"	X	X	X	X	9000 +	X	X	RNP 1 O RNAV 1
TF	UBLOR (IF)	10°16'05.12"	073°18'02.17"	FB	206° (197.1°)	60	X	9000 +	210	X	RNP 1 O RNAV 1
CERREJON 2C											
IF	CJN	11°13'53.00"	072°29'35.00"	X	X	X	X	9000 +	X	X	RNP 1 O RNAV 1
TF	UBLOR (IF)	10°16'05.12"	073°18'02.17"	FB	229° (219.9°)	75	X	9000 +	210	X	RNP 1 O RNAV 1
EDVAR 2C											
IF	EDVAR	10°05'50.00"	074°00'48.000"	X	X	X	X	9000 +	X	X	RNP 1 O RNAV 1
TF	MULTU	10°13'32.87"	073°35'20.740"	FB	082° (073.1°)	27	X	9000 +	X	X	RNP 1 O RNAV 1
TF	ERVOX (IAF L)	10°16'59.37"	073°23'58.050"	FB	082° (073.1°)	12	X	5500 +	210	X	RNP 1 O RNAV 1
UGOSA 2A											
IF	UGOSA	09°44'16.00"	073°35'26.000"	X	X	X	X	6000 +	X	X	RNP 1 O RNAV 1
TF	ETEGU (IAF C)	10°10'38.61"	073°20'33.77"	FB	038° (029.4°)	30	X	5500 +	210	X	RNP 1 O RNAV 1

APROXIMACION POR INSTRUMENTOS OACI
ICAO INSTRUMENT APPROACH
CAT: A/B/C
ALT. AD: 485, THR 02: 446

VALLEDUPAR
ALFONSO LOPEZ
VOR
RWY 02

APP: NIL
TWR: ALFONSO LOPEZ Torre / Tower 118.0 MHz.

DECL/WVP
9°W/17
VAR: 0°7.0'W/Año



APP FRUSTRADA: MANTENER RUMBO DE APROXIMACIÓN, A TRAVÉS DE 1200 FT Ó 7 DME/VVP INICIAR VIRAJE DERECHA ASCENDENTE PARA INCORPORARSE EN LA ESPERA A 5000 FT O SUPERIOR.

MISSED APPROACH: MAINTAIN APPROACH HEADING. CROSSING 1200 FT OR 7 DME/VVP TURN RIGHT CLIMBING TO HOLDING PATTERN TO JOIN AT 5000 FT OR ABOVE.

C A T A B C D	DIRECTO		Circular		MNM AD:Distancias verticales en pies y Visibilidad en metros. Vertical distances in ft and Visibility in meters									
	OCA (H)	VIS.	OCA (H)	VIS.	FAF - MAPt 4 NM					ALTITUDE VS DISTANCE VWP VOR				
	900 (454)	2300	1200 (715)	3600	GS	90	120	150	180	NM	1	2	3	4
		2500	2000 (1515)	5000										
	NA	NA	NA	NA	ft/min	480	640	800	960	ft	1880	1550	1230	900

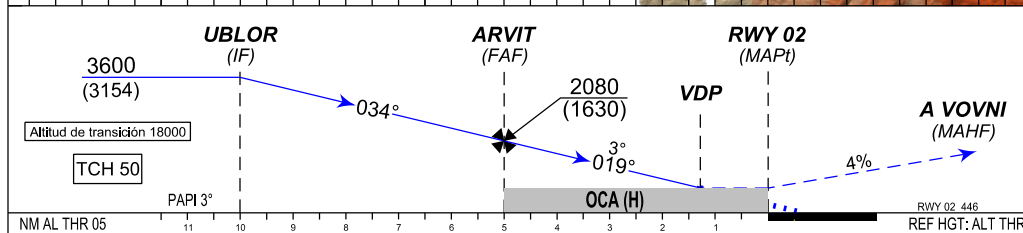
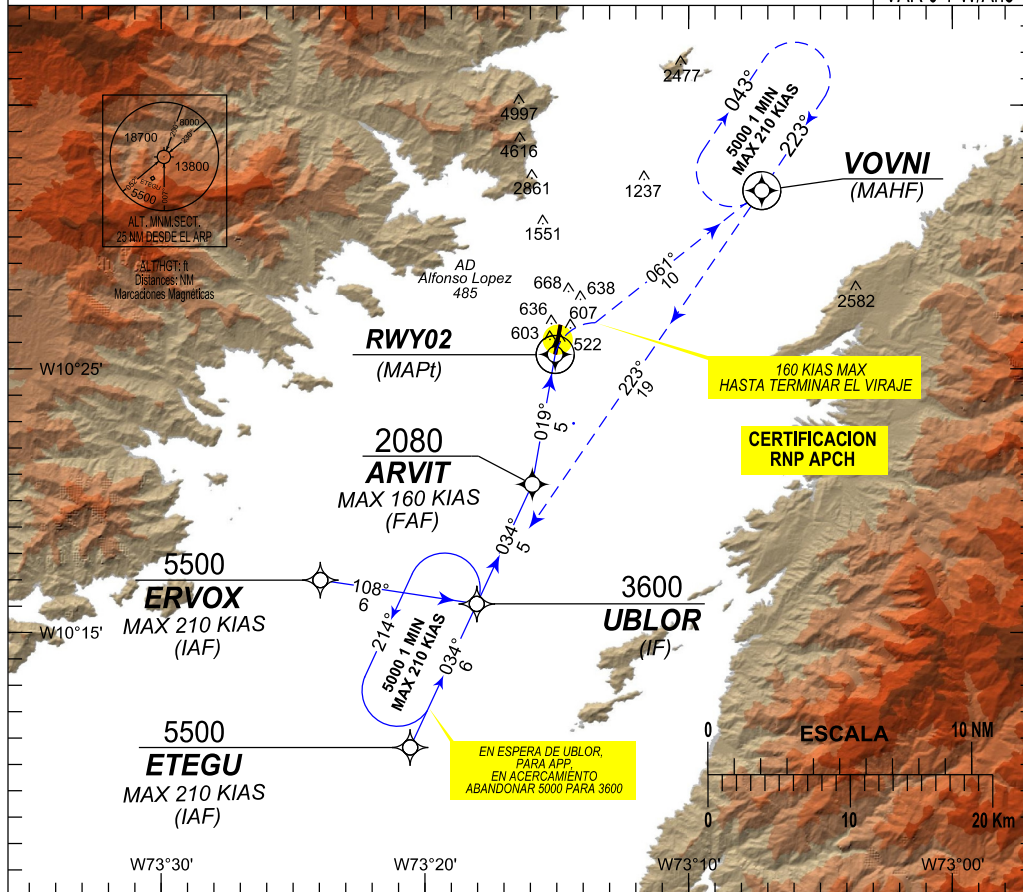
PAGINA
DEJADA
INTENCIONALMENTE
EN BLANCO

IAC RNAV

APROXIMACION POR INSTRUMENTOS OACI

ICAO INSTRUMENT APPROACH

ELEV. AD: 485, THR 02: 446

VALLEDUPAR
ALFONSO LOPEZ
CAT: A/B/C
RNAV (GNSS) RWY 02APP: NIL. / BARRANQUILLA Información: 127.5 Mhz.
TWR: ALFONSO LOPEZ Torre/Tower 118.0 Mhz.DECL/ARP
9°W/17
VAR 0°7'W/Año

APP FRUSTRADA:		VIRAR DERECHA HACIA LA ESPERA VOVNI (MAHF) EN ASCENSO A 5000 FT, PDG MIN 4% MANTENER MAX 160 KIAS HASTA TERMINAR EL VIRAJE.															
MISSED APPROACH:		TURN RIGHT CLIMBING TO VOVNI (MAHF) HOLDING PATTERN AND 5000 FT, PDG MIN 4% AND MAX 160 KIAS UNTIL END OF TURN.															
C A T A B C D	LNAV		LNAV/VNAV		Circular		MNM AD:Distancias verticales en pies y Visibilidad en metros. Vertical distances in ft and Visibility in meters										
	OCA (H)	VIS.	OCA (H)	VIS.	OCA (H)	VIS.	FAF - MAPt 5 NM					ALTITUDE VS DIST. GNSS THR 02					
	900 (454)	2300	NA	NA	1200 (715)	3600	GS	90	120	150	180	NM	5	4	3	2	1.3
		2500			2000 (1515)	5000											
	NA	NA			NA	NA	ft/min	480	640	800	960	ft	2080	1760	1443	1128	900

VALLEDUPAR / ALFONSO LOPEZ
SKVP / IAC2 RNAV (GNSS) / RWY 02

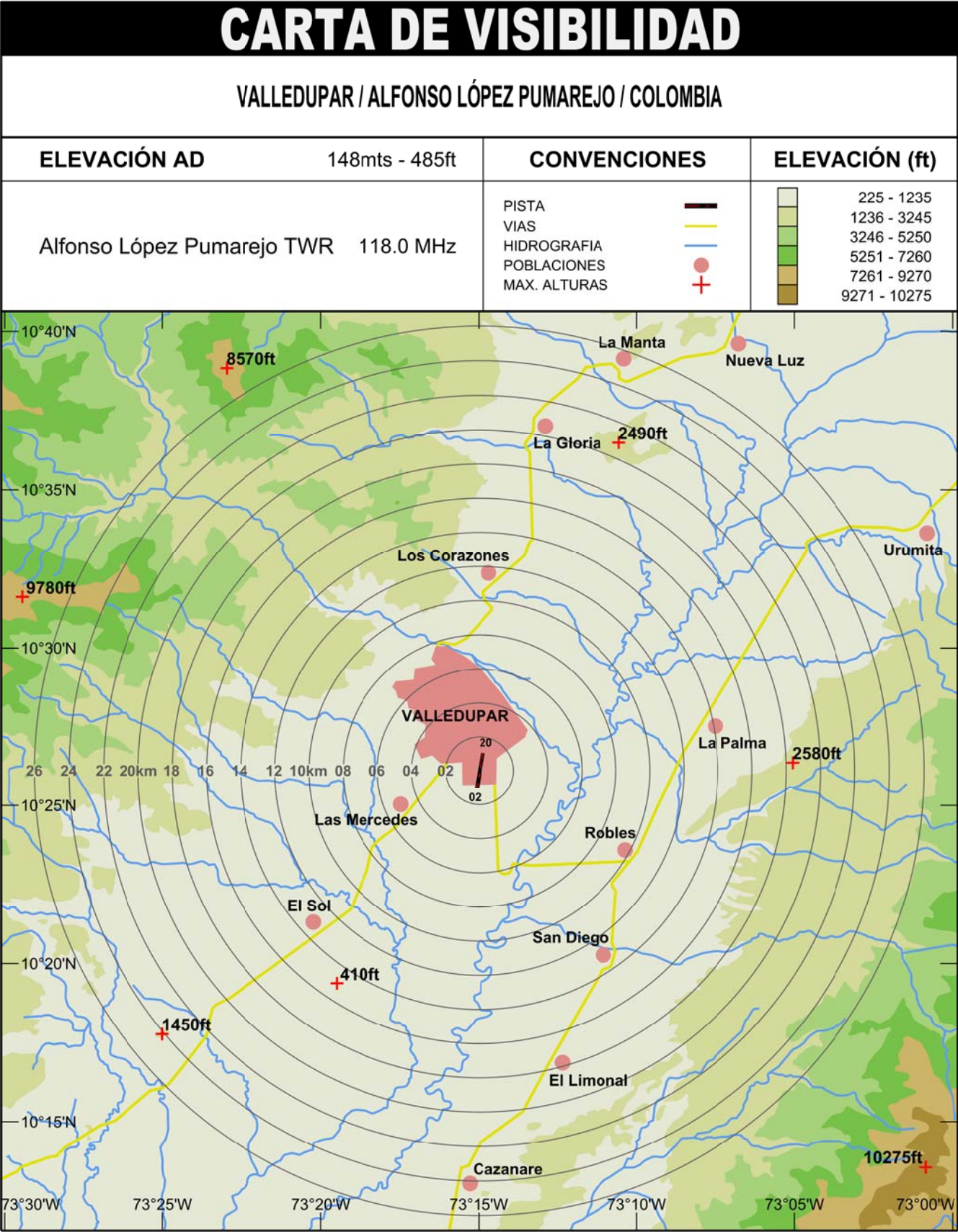
PATH TERM	NOMBRE PUNTO DE RECORRIDO	LATITUD (NORTE) 0°/0'/0.00"	LONGITUD (WISKEY) 0°/0'/0.00"	FB FO	RUMBO M°(T°)	DISTANCIA ENTRE PUNTOS (NM)	DIRECCION DEL VIRAJE	ALTITUD +/-/AT/-	LIMITE DE VELOCIDAD (Kts)	VPA	PERFORM. NAVEGACION
BARRA EN T TRAMO LATERAL IZQUIERDO											
IF	ERVOX (IAF L)	10°16'59.37"	073°23'58.05"	FB	X	X	X	5500+	210	X	RNP APCH
TF	UBLOR (IF)	10°16'05.12"	073°18'02.17"	FB	108° (098.6°)	6	X	3600+	X	X	RNP APCH
TF	ARVIT (FAF)	10°20'37.22"	073°15'55.84"	FB	034° (024.9°)	5	X	2080+	160	-5.24%	RNP APCH
TF	RWY02 (MAPi)	10°25'32.67"	073°15'03.78"	FO	019° (010.0°)	5	X	500+	X	-5.24%	RNP APCH
TF	VOVNI (MAHF)	10°31'45.47"	073°07'13.68"	FO	061° (051.5°)	10	X	5000+	X	4%	RNP APCH
BARRA T TRAMO CENTRAL											
IF	ETEGU (IAF C)	10°10'38.61"	073°20'33.77"	FB	X	X	X	5500+	210	X	RNP APCH
TF	UBLOR (IF)	10°16'05.12"	073°18'02.17"	FB	034° (024.9°)	6	X	3600+	X	X	RNP APCH
TF	ARVIT (FAF)	10°20'37.22"	073°15'55.84"	FB	034° (024.9°)	5	X	2080+	160	-5.24%	RNP APCH
TF	RWY 02 (MAPi)	10°25'32.67"	073°15'03.78"	FO	019° (010.0°)	5	X	500+	X	-5.24%	RNP APCH
TF	VOVNI (MAHF)	10°31'45.47"	073°07'13.68"	FO	061° (051.5°)	10	X	5000+	X	4%	RNP APCH

VALLEDUPAR / ALFONSO LOPEZ
SKVP / IAC2 RNAV (GNSS) / RWY 02

PATH TERM	NOMBRE PUNTO DE RECORRIDO	LATITUD (NORTE) 0°/0'/0.00"	LONGITUD (WISKEY) 0°/0'/0.00"	FB FO	RUMBO ALEJAMIENTO M°(T°)	RUMBO ACERCAMIENTO M°(T°)	DIRECCION DEL VIRAJE	ALTITUD	LIMITE DE VELOCIDAD (Kts)	OUTBOUND LEG	PERFORM. NAVEGACION
HM	UBLOR (IF)	10°16'05.12"	073°18'02.17"	FO	214° (204.6°)	034° (024.9°)	L	5000/14000	210	1MIN	RNP APCH

VALLEDUPAR / ALFONSO LOPEZ
SKVP / IAC2 RNAV (GNSS) / RWY 02

PATH TERM	NOMBRE PUNTO DE RECORRIDO	LATITUD (NORTE) 0°/0'/0.00"	LONGITUD (WISKEY) 0°/0'/0.00"	FB FO	RUMBO ALEJAMIENTO M°(T°)	RUMBO ACERCAMIENTO M°(T°)	DIRECCION DEL VIRAJE	ALTITUD	LIMITE DE VELOCIDAD (Kts)	OUTBOUND LEG	PERFORM. NAVEGACION
HM	VOVNI (MAHF)	10°31'45.47"	073°07'13.68"	FO	043° (033.9°)	223° (213.9°)	R	5000/8000	210	1MIN	RNP APCH



PAGINA
DEJADA
INTENCIONALMENTE
EN BLANCO